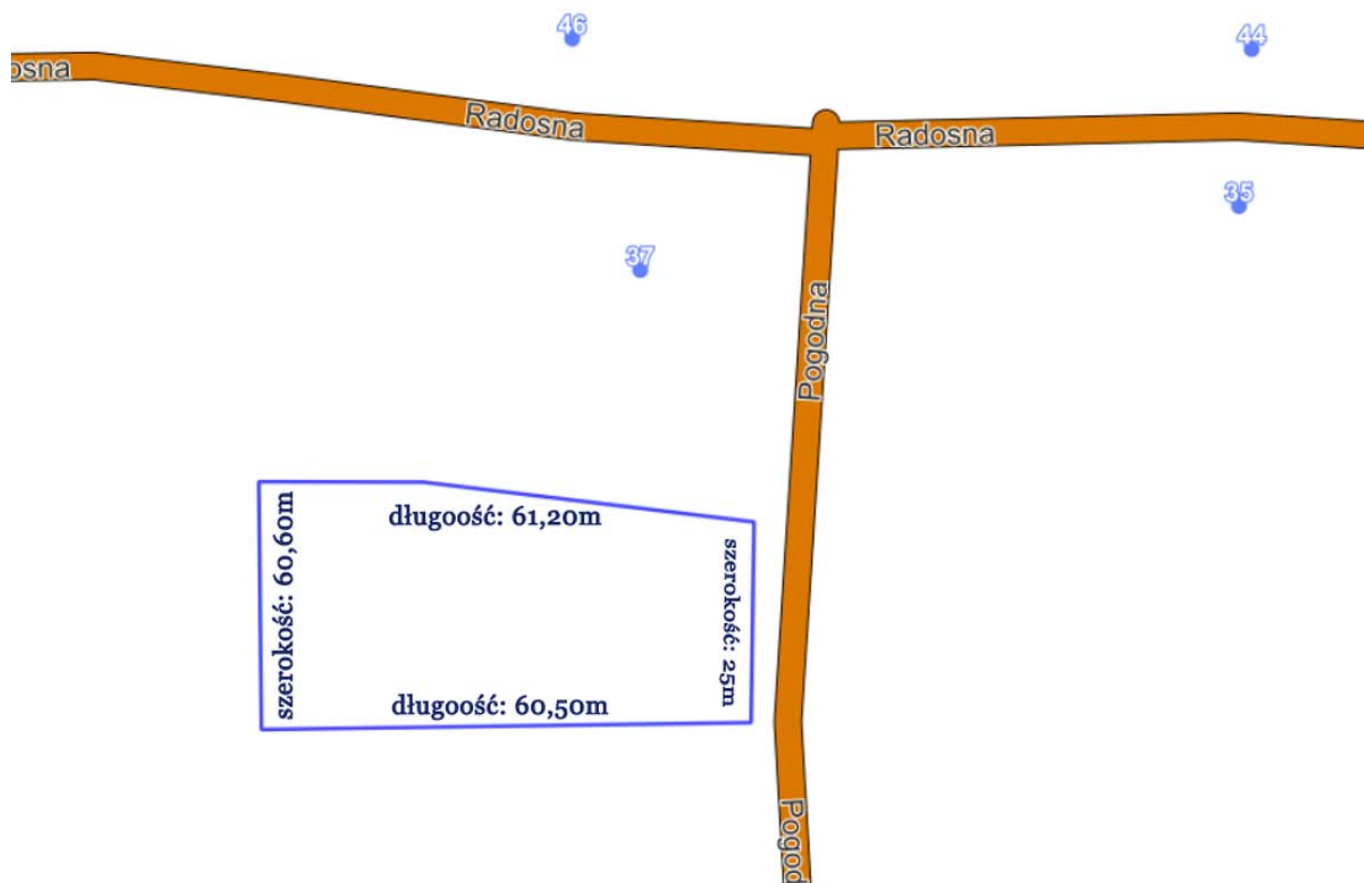


## Działka budowlana 300 m od plaży gminnej

Oferta działki nr identyfikatora 280502\_2.0027.163/10



Cena: 171 500 / 100,00 zł/m<sup>2</sup>

Województwo:	Warmińsko Mazurskie	Obręb:	MOŁDZIE
Powiat:	powiat etcki	Arkusze:	
Gmina:	EŁK-gm	Nr działki:	163/10
Miejscowość:	Mołdzie	GPS:	53.824429691, 22.229655524

### DANE DZIAŁKI

Powierzchnia:	1715 m <sup>2</sup>
Powierzchnia użytkowa (potencjalna) np. PUM:	m <sup>2</sup>
Obwód:	0 m
Rodzaj prawa:	własność
Ulica:	Pogodna
Źródło informacji planistycznej:	warunki zabudowy

Typ działki - przeznaczenie:	pod zabudowę mieszkaniową jednorodzinną
Wydane decyzje:	warunki zabudowy
Kształt:	regularny (prostokątny, kwadratowy)
Ukształtowanie terenu:	płaski
Uzbrojenie:	prąd,woda,kanalizacja sanitarna
Ogrodzenie:	nie
Dojazd:	droga publiczna
Rodzaj nawierzchni	droga o nawierzchni asfaltowej
Sąsiedztwo	jezioro,zabudowa mieszkaniowa,tereny niezabudowane

## INFORMACJE O ZABUDOWANIACH

Na działce	brak obiektów
------------	---------------

## LOKALIZACJA

Województwo:	Warmińsko Mazurskie
Powiat:	powiat ełcki
Gmina:	EŁK-gm
Miejscowość:	Mołdzie
Kod pocztowy:	19-300

## OPIS

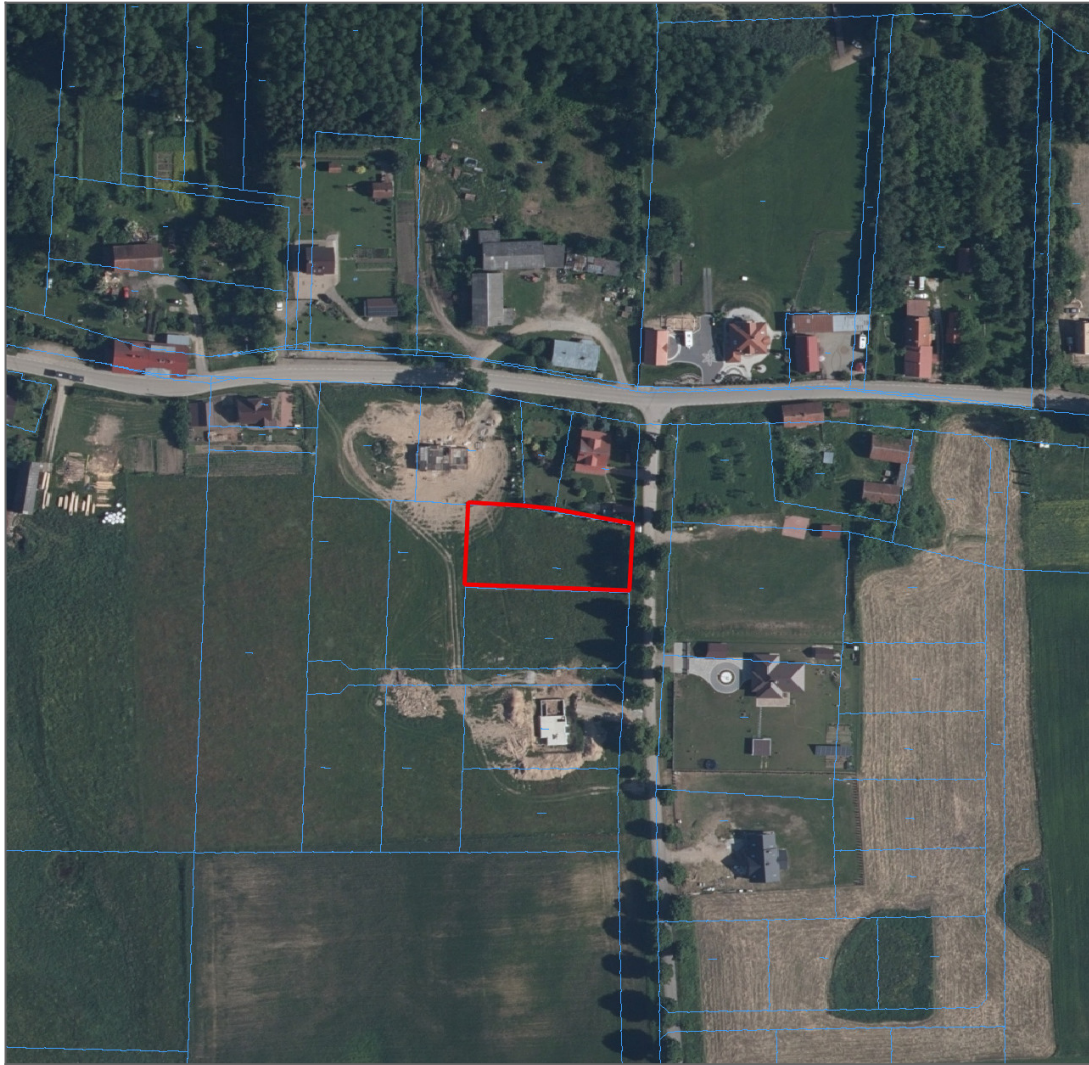
Działka na sprzedaż na Mazurach w miejscowości Mołdzie, 7 km od Ełku, położona w pobliżu jeziora Lepaki (320 metrów spacerkiem do plaży gminnej). Działka przy ul. Pogodnej przy przystanku autobusowym, po drugiej stronie ulicy jest gminny plac zabaw dla dzieci, boisko do siatkówki, koszykówki, wiata. Do miejscowości Mołdzie kursuje autobus linii miejskiej z Ełku: nr 17. Z miejscowości Mołdzie do Ełku jest 7 km, do Giżycka - 48 km, do Mikołajek - 57 km, do Augustowa - 54 km, do Warszawy - 247 km. Poniżej ustalone warunki i szczegółowe zasady zagospodarowania terenu oraz jego zabudowy z przepisów odrębnych: 1. funkcja zabudowy: budynek mieszkalny jednorodzinny - szerokość elewacji frontowej: od 7m do 20m - ilość kondygnacji naziemnych: do 2, w tym poddasze użytkowe - geometria dachu: kąt nachylenia połaci dachowych: w przedziale od 35 stopni do 45 stopni - wysokość kalenicy: do 9 metrów - układ połaci dachowych: dach dwuspadowy lub wielospadowy - dopuszcza się lokalizację garażu w bryle b

## DANE KONTAKTOWE

Telefon:	693132030
Email:	czarmedia@poczta.onet.pl
Osoba kontaktowa:	Krzysztof Oferta prywatna


Data dodania ogłoszenia: 2024-01-28 16:22:44


## PARAMETRY DZIAŁKI



źródło mapy: [geoportal.gov.pl](http://geoportal.gov.pl)

### Legenda:

 obrys przedmiotowej działki

 granice działek ewidencyjnych

