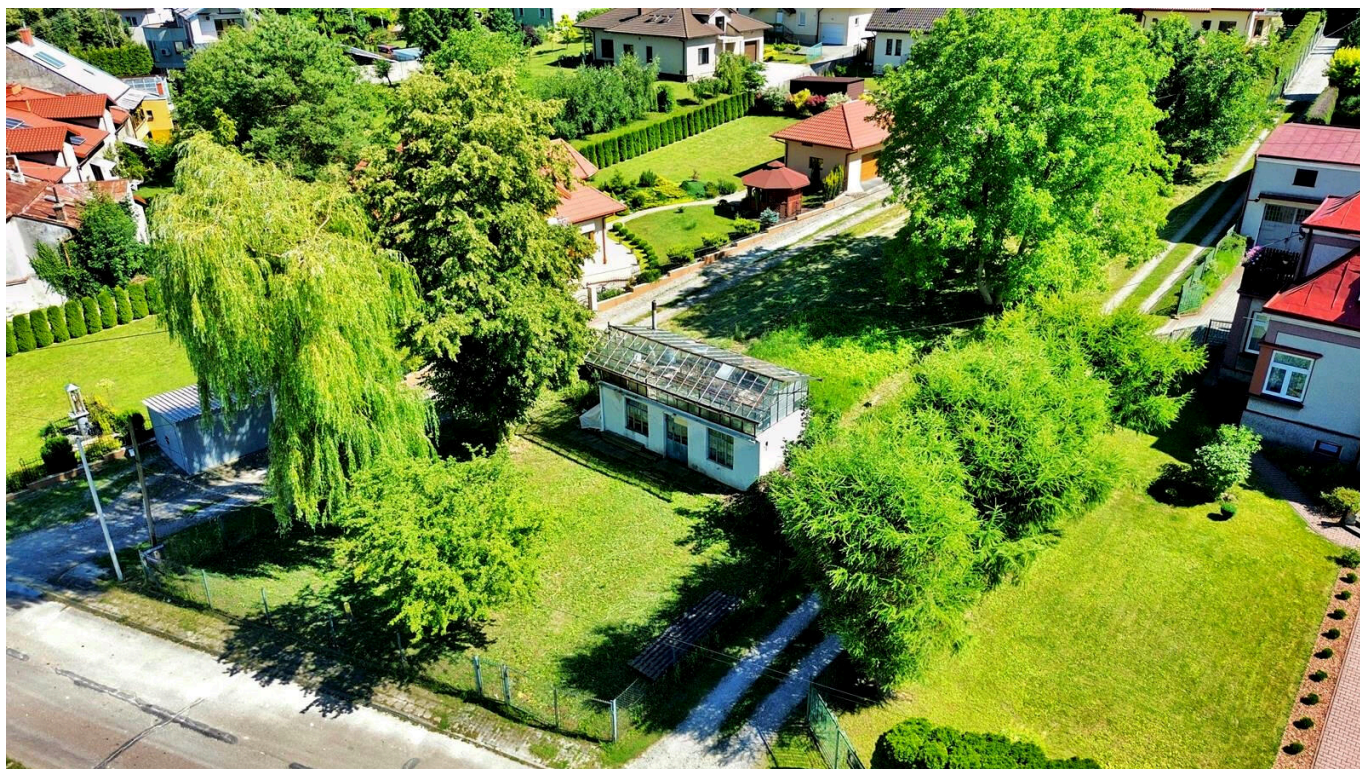


CENA W DÓŁ O 10 TYS ATRAKCYJNA DZIAŁKA Z BUDYNKIEM GOSPODARCZYM JASŁO UL FLORIAŃSKA 11AR - Jasło

Oferta działki nr identyfikatora



Cena: 169 900 / 149,43 zł/m²

Województwo:	podkarpackie	Obręb:	
Powiat:	jasielski	Arkusze:	
Gmina:	Jasło	Nr działki:	
Miejscowość:	Jasło	GPS:	49.736700000, 21.480800000

DANE DZIAŁKI

Powierzchnia:	1137 m ²
Powierzchnia użytkowa (potencjalna) np. PUM:	m ²
Obwód:	0 m
Typ działki - przeznaczenie:	pod zabudowę mieszkaniową jednorodzinną
Ogrodzenie:	tak
Rodzaj nawierzchni	droga o nawierzchni asfaltowej

INFORMACJE O ZABUDOWANIACH

LOKALIZACJA

Województwo:	podkarpackie
Powiat:	jasielski
Gmina:	Jasło
Miejscowość:	Jasło

OPIS

Z przyjemnością prezentujemy Państwu działkę budowlaną o świetnej lokalizacji położoną w Jaśle przy ul. Floriańskiej, obręb Górka.

Parcela jest ogrodzoną działką budowlaną o kształcie trapezu o wymiarach: 19m x 71m x 15m x 67m i powierzchni ok. 11 ar, z bezpośrednim dostępem do drogi publicznej i posadowionym na niej murowanym budynkiem gospodarczym o nadanym nr porządkowym.

Budynek posadowiony na działce wybudowany został w technologii tradycyjnej murowany z nietuzinkowym oszklonym dachem. Budynek przeznaczony do kapitalnego remontu, rozbudowy lub rozbiórki w zależności od planów inwestycyjnych względem działki. Ponadto na działce znajdują się okazałe nasadzenia w postaci drzew liściastych, w tym m. in. pięknej wierzby i leciwej lipy.

Działka nie jest objęta obowiązującym miejscowym planem zagospodarowania przestrzennego, zaś w studium uwarunkowań i kierunków zagospodarowania przestrzennego miasta Jasła działka leży w obszarze oznaczonym symbolem MN tj. tereny zabudowy mieszkaniowej jednorodzinnej o charakterze intensywnym. Działka w klasyfikacji gruntów stanowi RIIIa tj. grunty orne, a zatem uzyskanie warunków zabudowy dla prezentowanej nieruchomości pod budowę wymarzonego domu jest czystą formalnością.

Sieci infrastruktury technicznej: prąd na działce, wodociąg miejski i gaz w działce, kanalizacja miejska w drodze, dodatkowo własna studnia na działce.

Działka położona jest w sąsiedztwie zabudowań jednorodzinnych, zaledwie kilka minut pieszo od centrum miasta. Zainteresowane osoby zapraszamy do kontaktu telefonicznego.

Treść niniejszego ogłoszenia nie stanowi oferty handlowej w rozumieniu Kodeksu Cywilnego.

Oferta wysłana z programu IMO dla biur nieruchomości

DANE KONTAKTOWE

Telefon:	720771773
Email:	biuro@ulaszeknieruchomosci.pl
Osoba kontaktowa:	Nieruchomości - Daniel Ulaszek Biuro nieruchomości

Data dodania ogłoszenia: 2024-12-16 17:10:02

