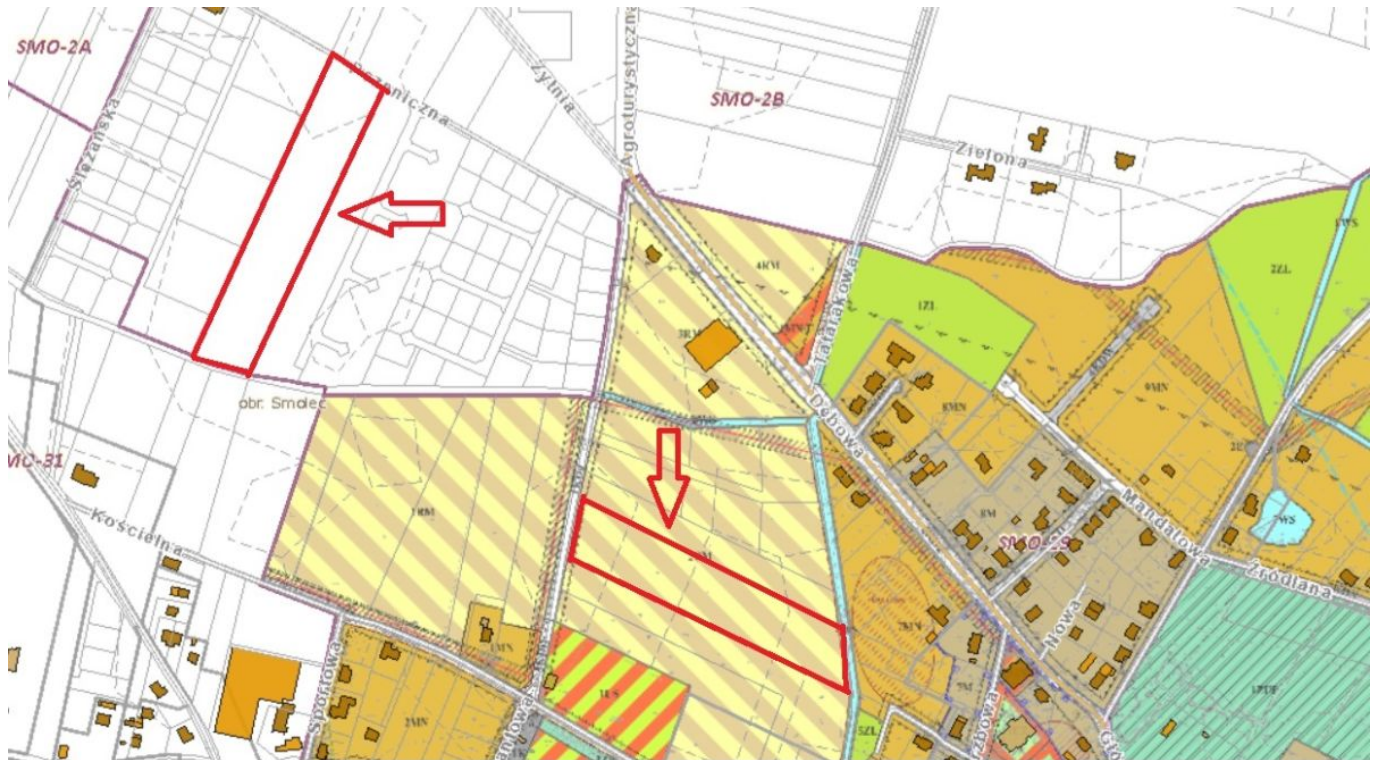


Na sprzedaż działka budowlana - Smolec

Oferta działki nr identyfikatora 022304_5.0025.84/4



Cena: 480 000 / 160,00 zł/m²

Województwo:	dolnośląskie	Obręb:	
Powiat:	wrocławski	Arkusz:	
Gmina:	Kąty Wrocławskie	Nr działki:	84/4
Miejscowość:	Smolec	GPS:	51.077466884, 16.876948212

DANE DZIAŁKI

Powierzchnia:	3000 m ²
Powierzchnia użytkowa (potencjalna) np. PUM:	m ²
Obwód:	0 m
Ulica:	Kościelna
Typ działki - przeznaczenie:	pod zabudowę mieszkaniową jednorodzinną
Ogrodzenie:	nie

INFORMACJE O ZABUDOWANIACH

LOKALIZACJA

Województwo:	dolnośląskie
Powiat:	wrocławski
Gmina:	Kąty Wrocławskie
Miejscowość:	Smolec
Kod pocztowy:	55-080

OPIS

Działki Gruntu 1,9 ha oraz 1,7 ha, do kupienia w całości lub podzielone na mniejsze działki, każda o powierzchni 3000 m² lub 5000 m². Przeznaczenie w MPZP to działki budowlane - Zabudowa Zagrodowa.

Położenie działek i cechy:

- działka o pow. 1,7 ha ok. 150 m od ul. Kościelnej, na skraju osiedla domów jednorodzinnych przy terenach sportowo rekreacyjnych. Media: woda, prąd, tel. Kanalizacja deszczowa przy ul. Kościelnej. Minimalna powierzchnia wydzielanych działek to 3000 m²

MPZP - Uchwała Rady Miasta w Katach Wrocławskich LXXVII/955/24, oznaczenie 2RM,

- działka o pow. 1,9 ha położona przy ul. Pszenicznej, ok. 180 m od osiedla domków przy ul. Ślężańskiej w kierunku ulicy Żytniej. Media na skraju osiedla. Minimalna pow. wydzielanych działek to 5000 m².

MPZP - Uchwała Rady Miasta w Katach Wrocławskich XXVII/205/04, oznaczenie 2RP, dopuszcza zab. Zagrodową.

Komunikacja:

blisko do autostrady i obwodnic autostradowych. Znakomita komunikacja z Wrocławiem 2 km, Komunikacja PKP, PKS, DLA.

Zapraszam

--- osoba do kontaktu

Dariusz Wolski

tel. 502 344 635

email. d.wolski@dcn-nieruchomosci.pl

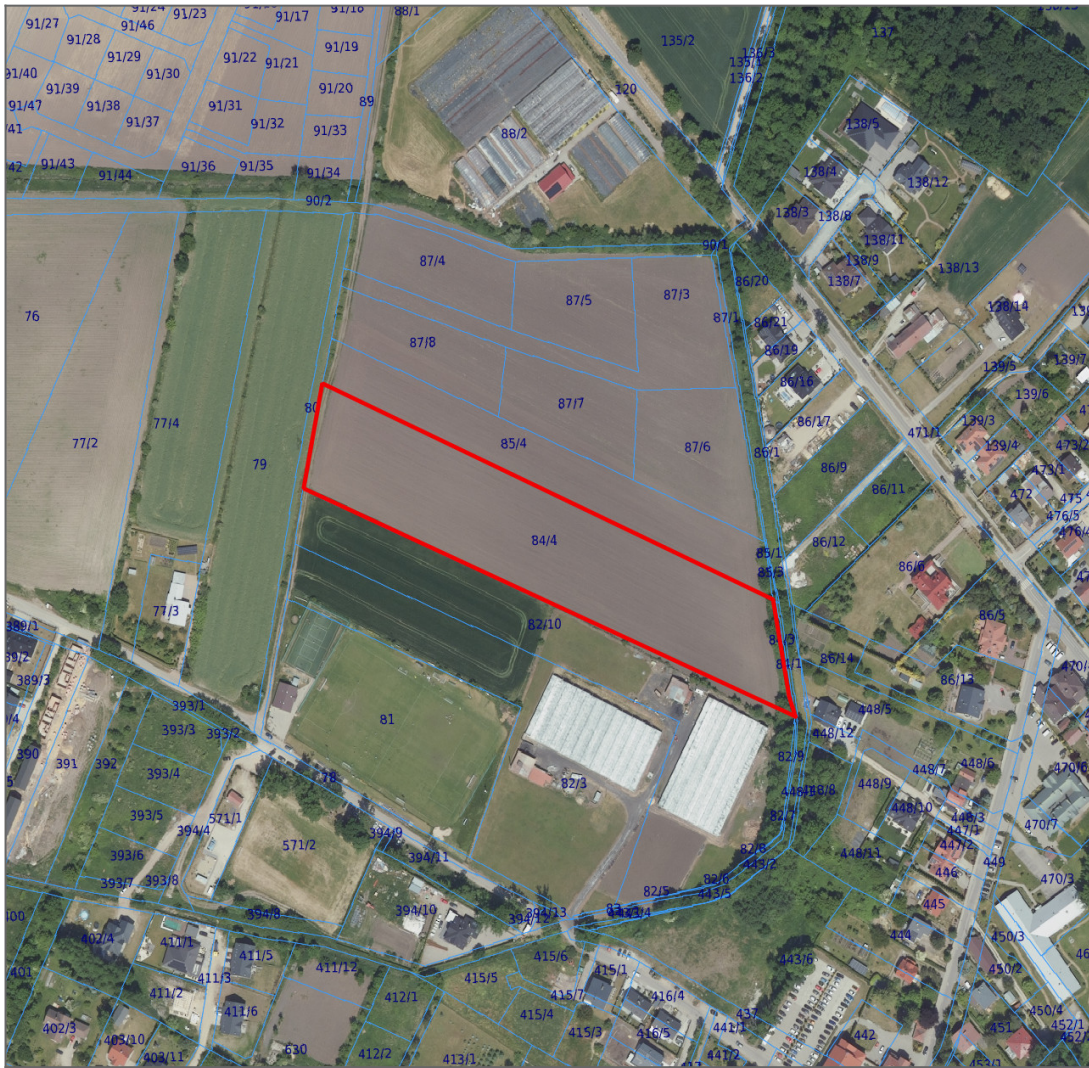
więcej ofert na www.dcn-nieruchomosci.pl

DANE KONTAKTOWE

Telefon:	+48 71 344 05 52, +48 502 344 635
Email:	d.wolski@dcn-nieruchomosci.pl
Osoba kontaktowa:	D.Wolski DCN Dolnośląskie Centrum Nieruchomości Biuro nieruchomości


Data dodania ogłoszenia: 2024-11-13 11:35:02


PARAMETRY DZIAŁKI



źródło mapy: geoportal.gov.pl

Legenda:

 obrys przedmiotowej działki

 granice działek ewidencyjnych





