

Na sprzedaż działka rolna - Rogalin

Oferta działki nr identyfikatora 302110_5.0022.207/30



Cena: 135 000 / 6,92 zł/m²

Województwo:	wielkopolskie	Obręb:	
Powiat:	poznański	Arkusze:	
Gmina:	Mosina	Nr działki:	207/30
Miejscowość:	Rogalin	GPS:	52.214558423, 16.940380133

DANE DZIAŁKI

Powierzchnia:	19500 m ²
Powierzchnia użytkowa (potencjalna) np. PUM:	m ²
Obwód:	568.25 m
Ulica:	ROGALIN
Typ działki - przeznaczenie:	rolna
Kształt:	nieregularny (wszystkie pozostałe)
Ogrodzenie:	nie
Rodzaj nawierzchni	droga o nawierzchni gruntowej

INFORMACJE O ZABUDOWANIACH

Na działce	zadrzewienie
------------	--------------

LOKALIZACJA

Województwo:	wielkopolskie
Powiat:	poznański
Gmina:	Mosina
Miejscowość:	Rogalin
Kod pocztowy:	6

OPIS

[u]DZIKA PRZYRODA, PASTWISKA I BLISKOŚĆ WODY [/u]

Jeśli szukasz ciszy i spokoju, sąsiedztwa lasów i rzeki Warty wraz z jej Kanałami- to ta oferta jest właśnie dla Ciebie. Świątyniki blisko Poznania. Nieruchomość o powierzchni prawie 2 hektarów (1,95 ha), na którą składają się:

- 0,070 ha - pastwiska trwałe klasa PsV
- 0,800 ha - pastwiska trwałe klasa PsVI
- 0,800 ha - grunty zadrzewione i zakrzewione klasa Lz-PsVI
- 0,280 ha - nieużytki klasa N

Trasą 431 dojedziemy do Puszczykowa oddalonego o 12 km, do Rogalina aby podziwiać najstarsze Dęby Rogalińskie lub muzeum oddalonego o 2km, natomiast do Kórnika jest tylko 10 km; a tu mamy piękny ośrodek rekreacyjny z basenami.

Oferta tylko u nas !!!

Gorąco polecam.

Proponowana cena - do malej negocjacji.

Serdecznie polecam i zapraszam do składania propozycji zakupu!

Kontakt: Danuta Holka-Boruckowska tel. 601-566-980

Zapraszam również do odwiedzenia strony internetowej biura HOL-BOR pod adresem www.hol-bor.poznan.pl oraz do kontaktu telefonicznego, ponieważ posiadamy także wiele innych, bardzo ciekawych ofert.

Powyższy opis ma charakter informacyjny i nie stanowi oferty w rozumieniu przepisów Kodeksu Cywilnego.

Pośrednik odpowiedzialny zawodowo: Danuta Holka-Boruckowska licencja zawodowa nr 1503

Bezpieczna transakcja z pośrednikiem będącym nieprzerwanie na rynku nieruchomości od 1998 roku.

Opis oferty zawarty na stronie internetowej sporządzany jest na podstawie oględzin nieruchomości oraz informacji uzyskanych od właściciela, może podlegać aktualizacji i nie stanowi oferty określonej w art. 66 i następnych K.C.~Potwierdzam uzyskanie wskazań adresowych. Oświadczam, że nie były mi wcześniej znane. W przypadku skorzystania z oferty, wyrażam zgodę na zapłacenie ustalonego wcześniej wynagrodzenia.

DANE KONTAKTOWE

Telefon: +48 61 8337-161, +48 601-566-980

Email: hol-bor@list.pl

Osoba kontaktowa:



Data dodania ogłoszenia: 2024-09-17 00:00:02

POŁOŻENIE DZIAŁKI




PARAMETRY DZIAŁKI

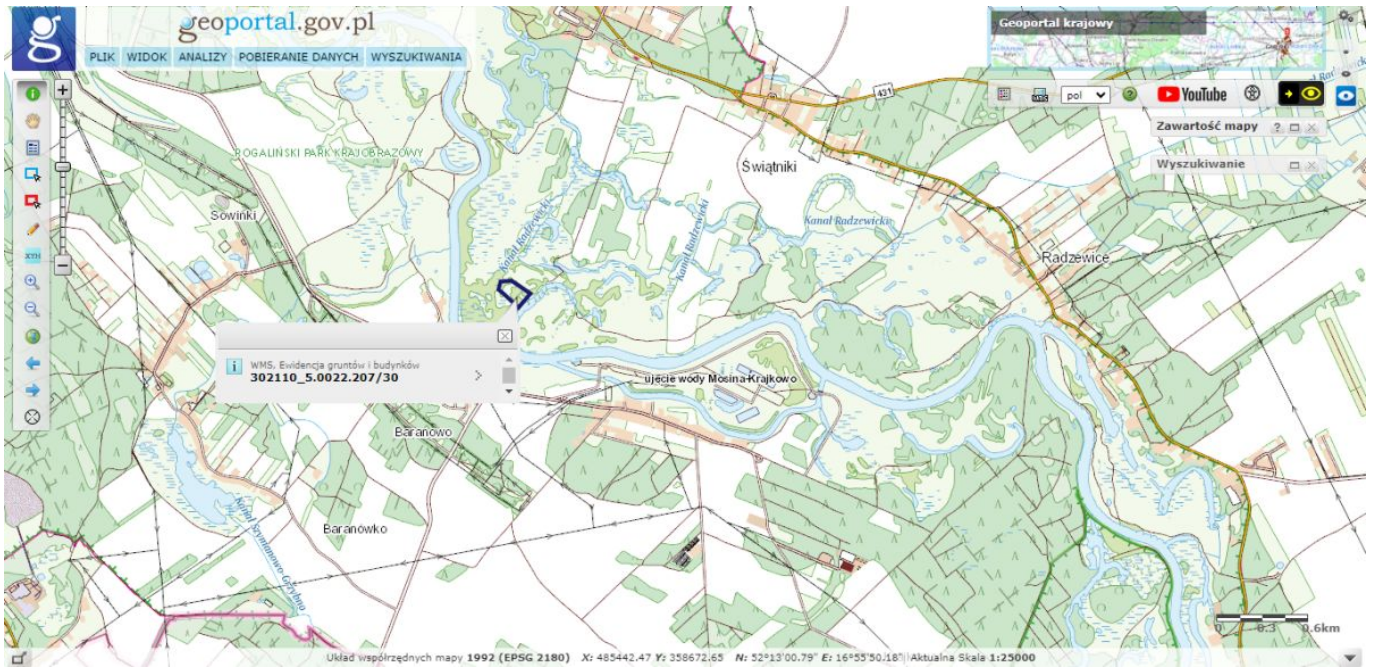
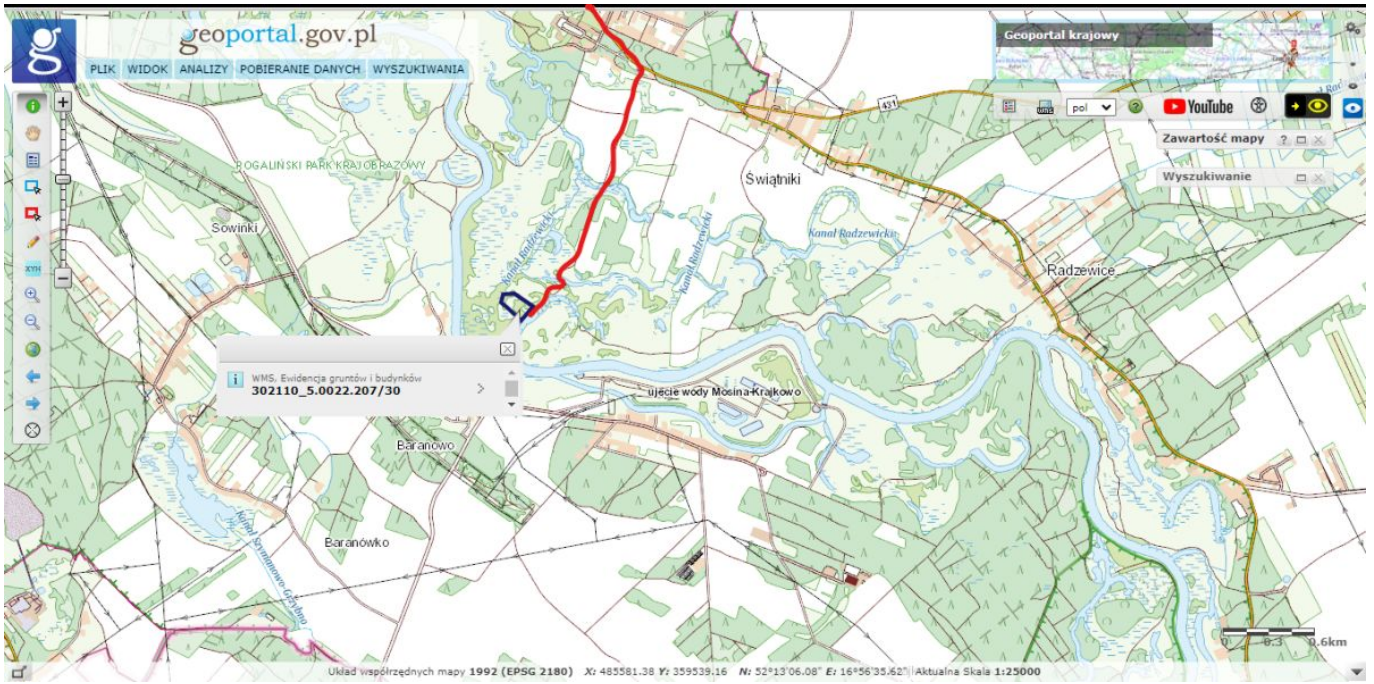


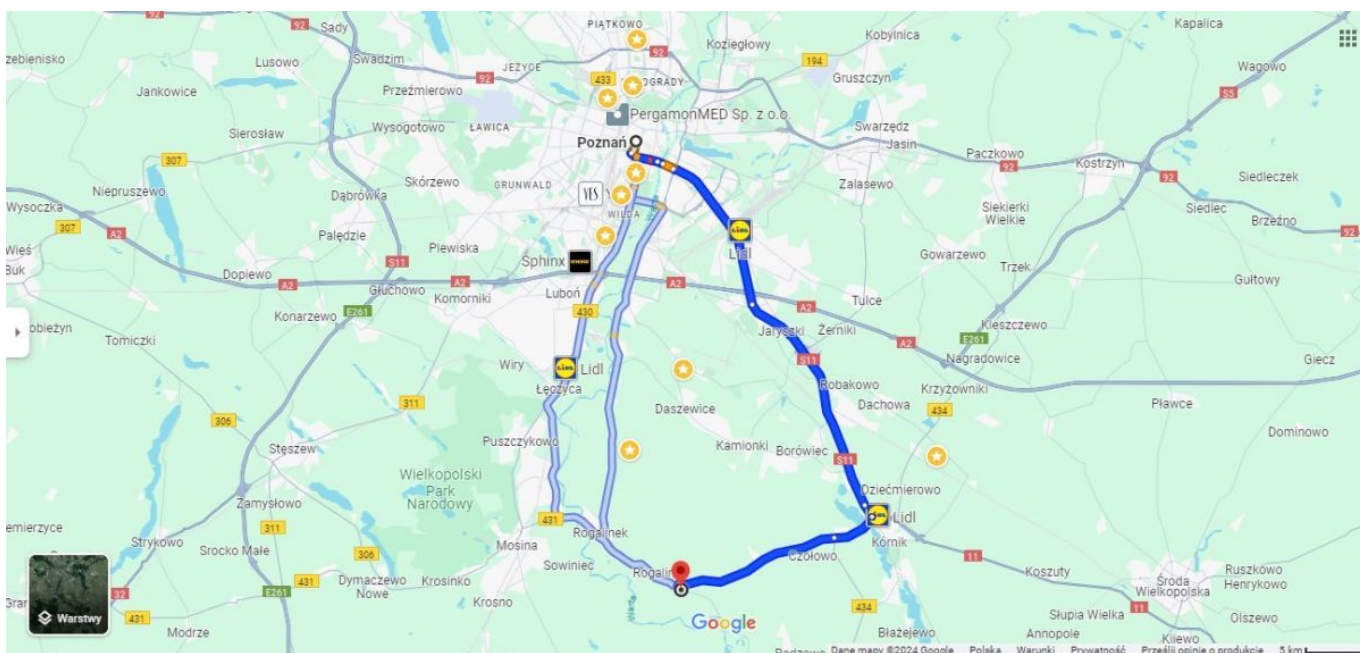
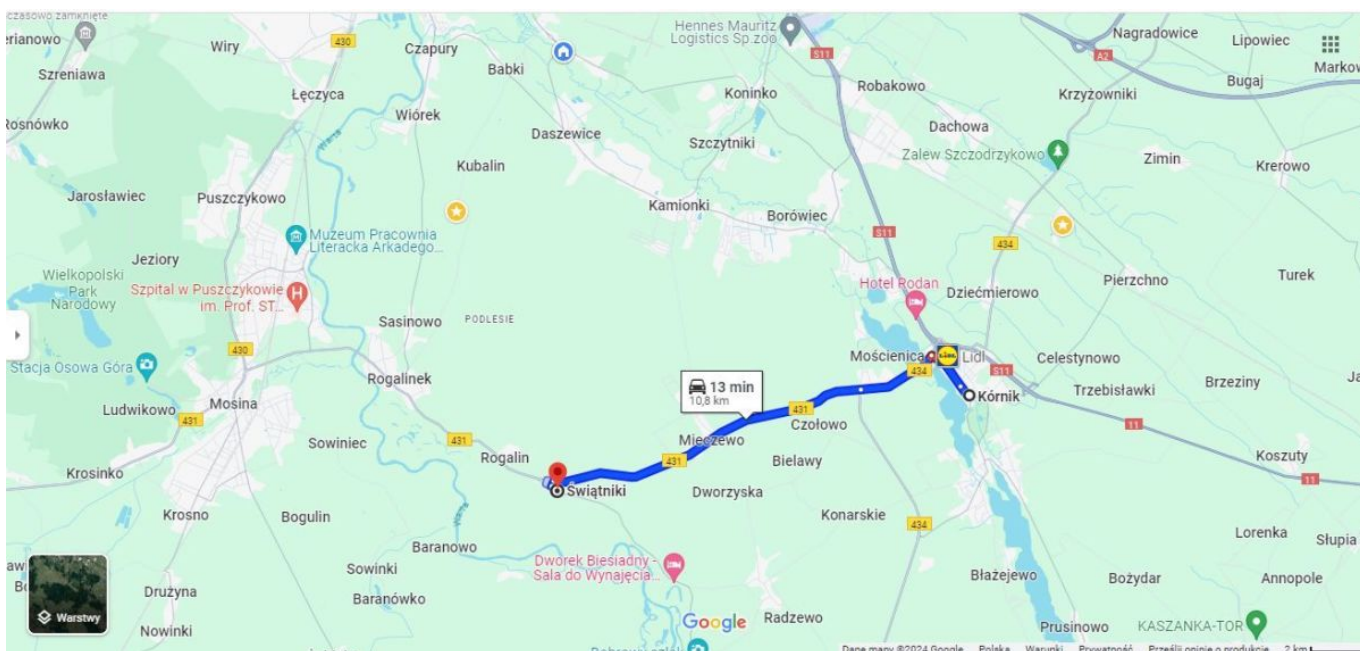
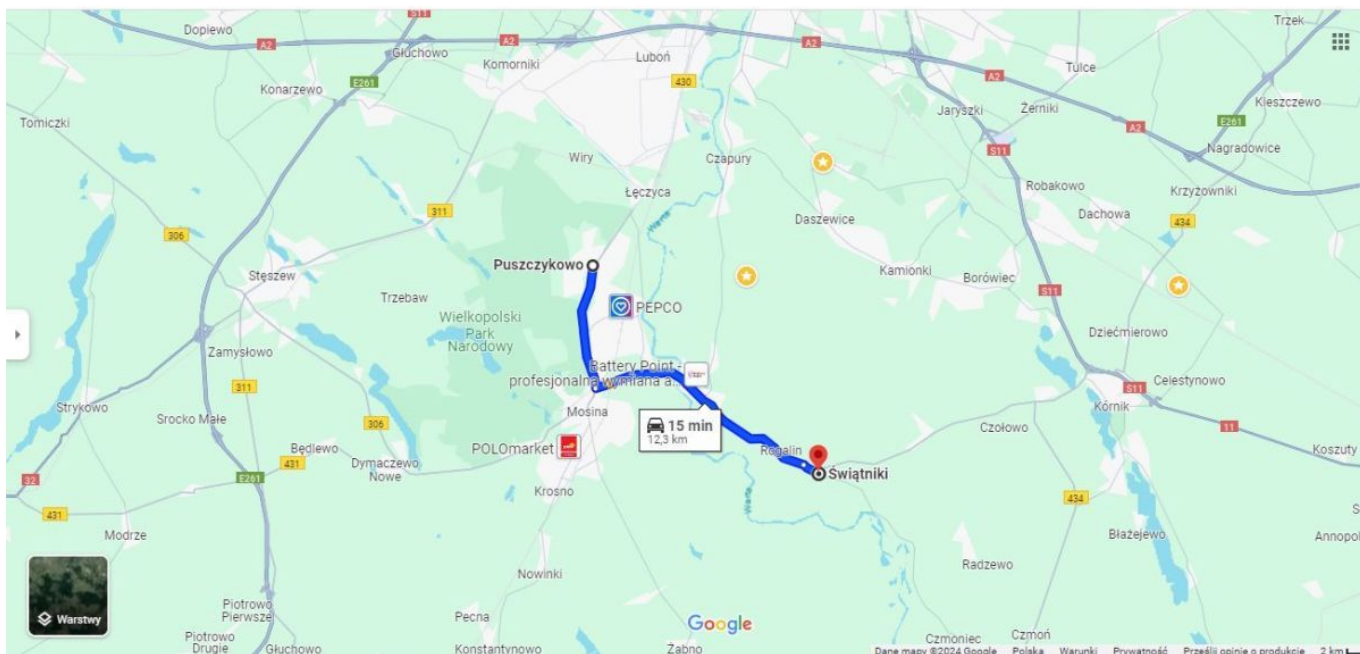
źródło mapy: geoportal.gov.pl

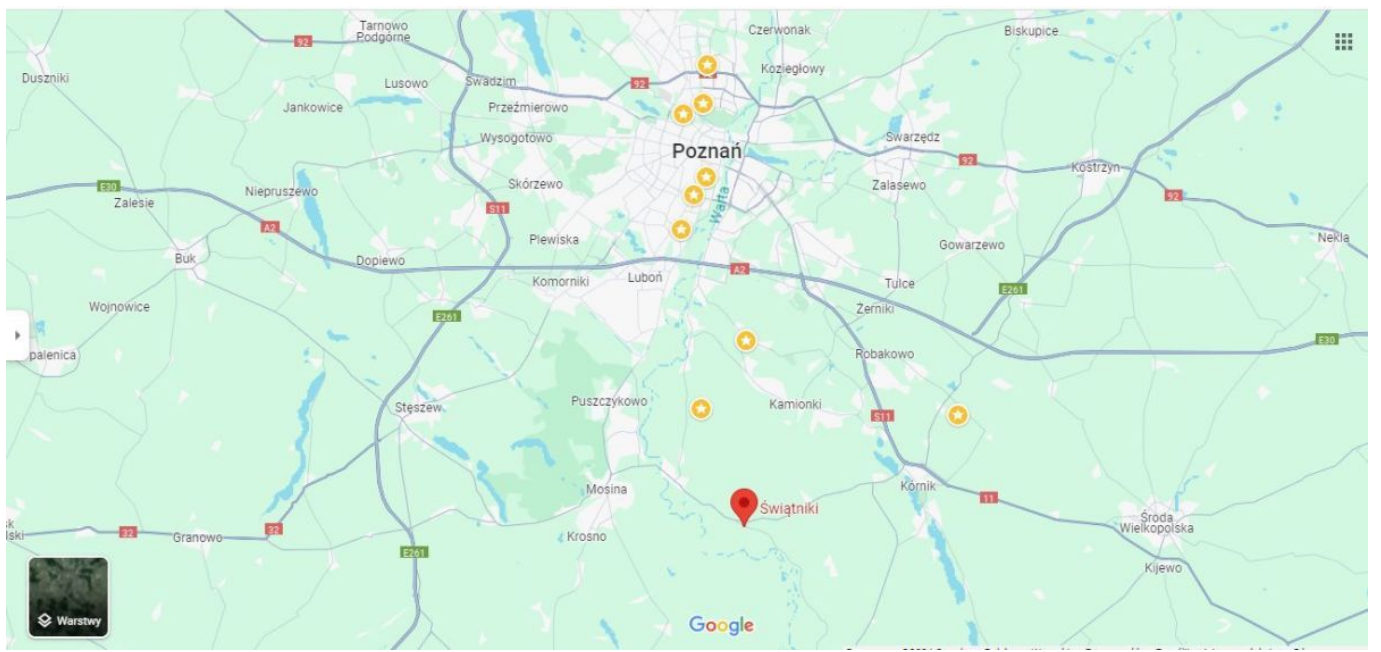
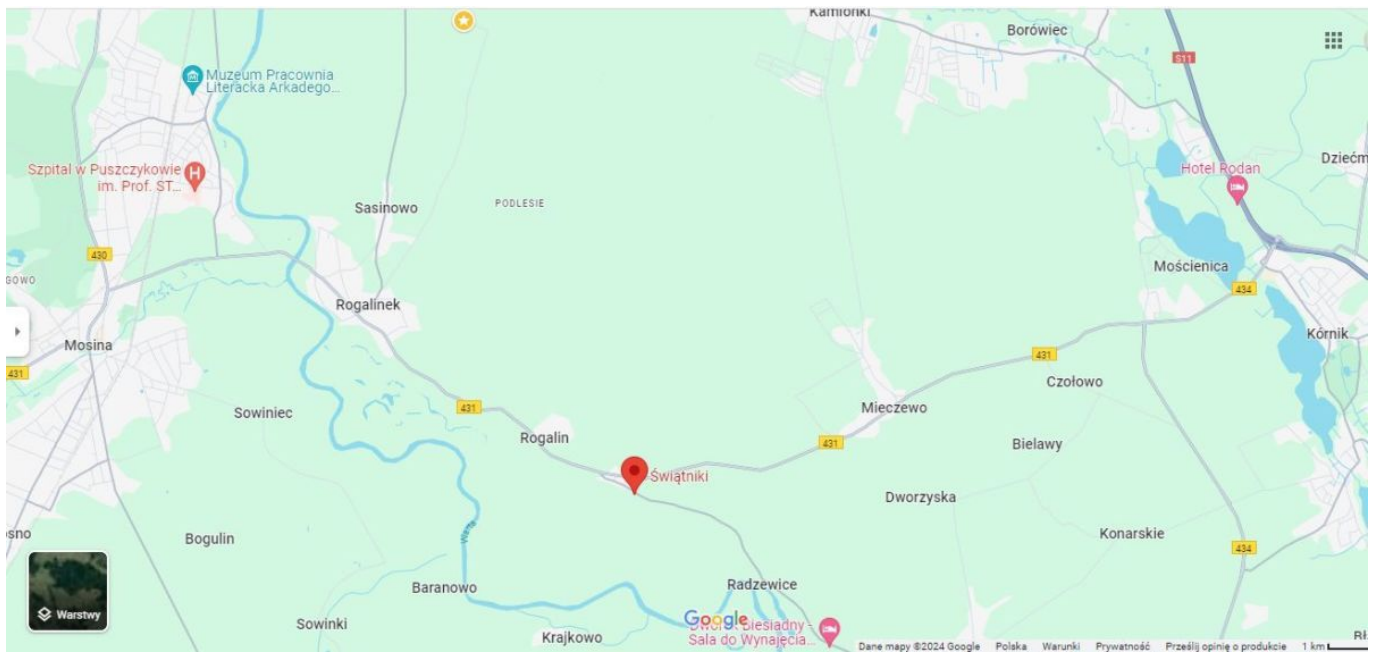
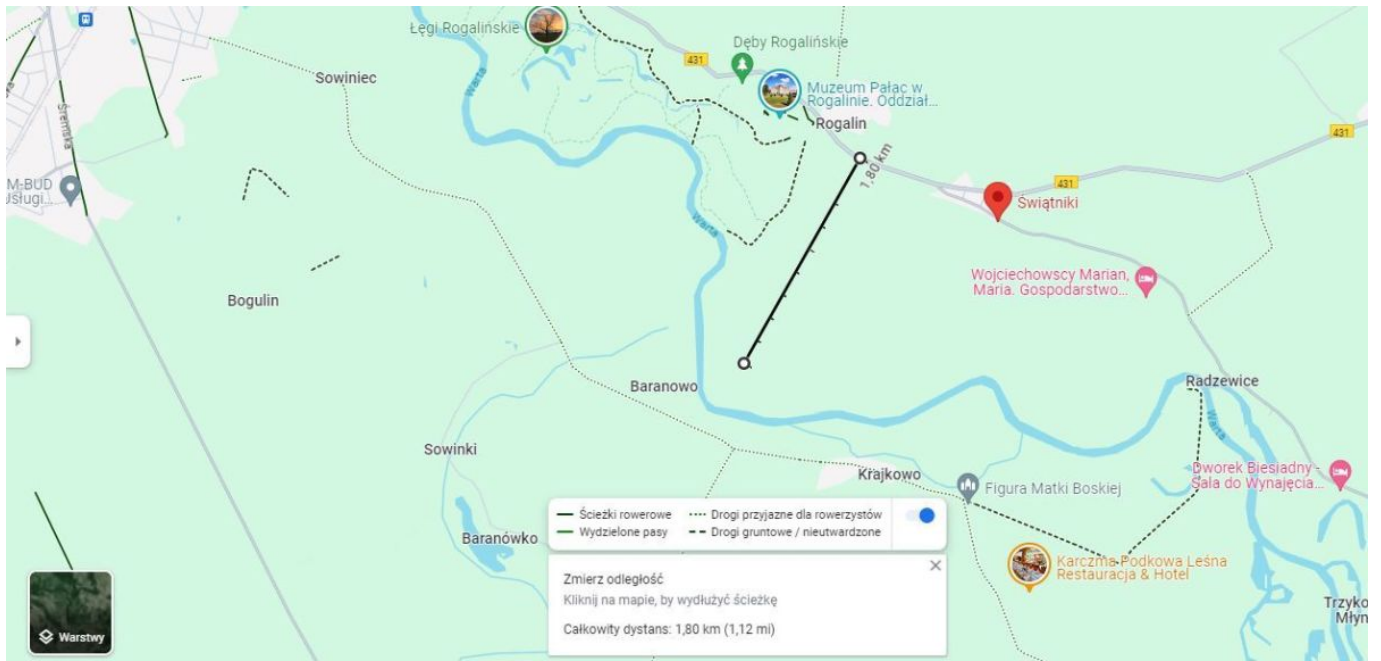
Legenda:

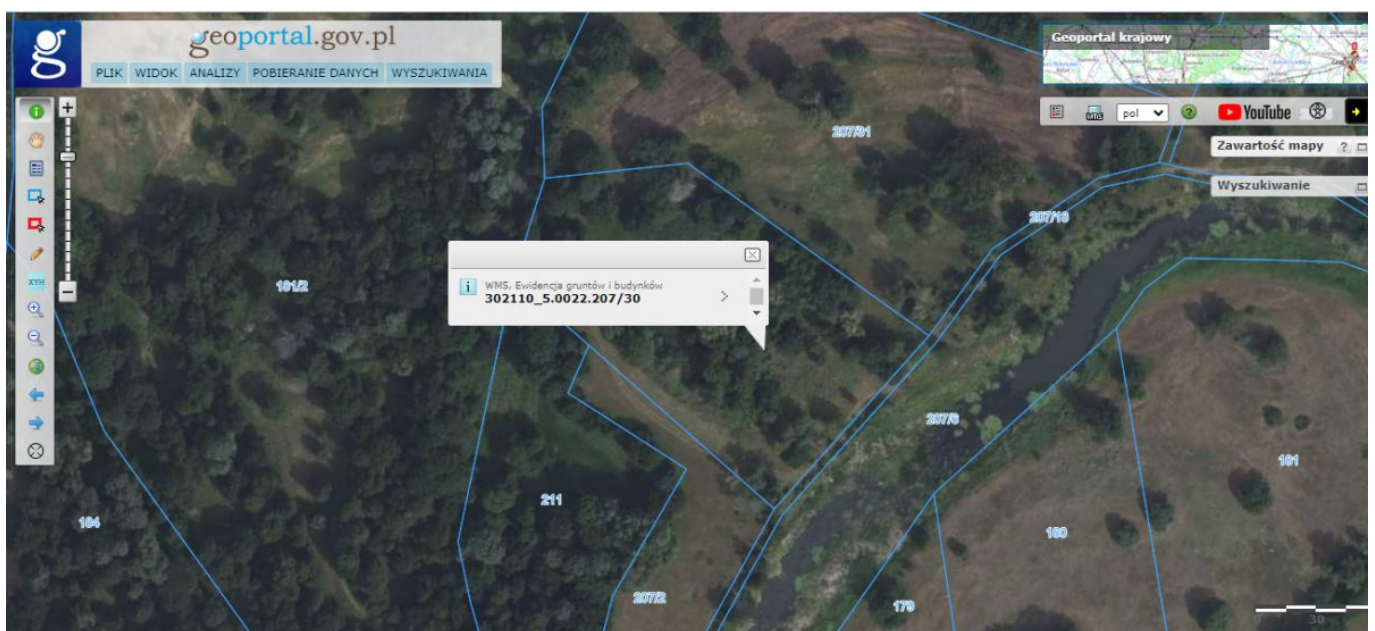
 obrys przedmiotowej działki

 granice działek ewidencyjnych









The screenshot displays the geoportal.gov.pl interface. At the top, the logo and navigation menu (PLIK, WIDOK, ANALIZY, POBIERANIE DANYCH, WYSZUKIWANIA) are visible. The main map area shows an aerial view of land parcels outlined in blue, with parcel numbers such as 104/2, 211, 207/2, 207/30, 207/31, 207/3, and 178. A search overlay is active, displaying the following information:

WMS. Ewidencja gruntów i budynków
302110_5.0022.207/30

The search results panel on the right is titled "Wyszukiwanie działek" and includes a search bar with the text "Świątynki 207/30". Below the search bar, a table lists the search results:

identyfikator	działka
302110_5.0022.207/30	207/30