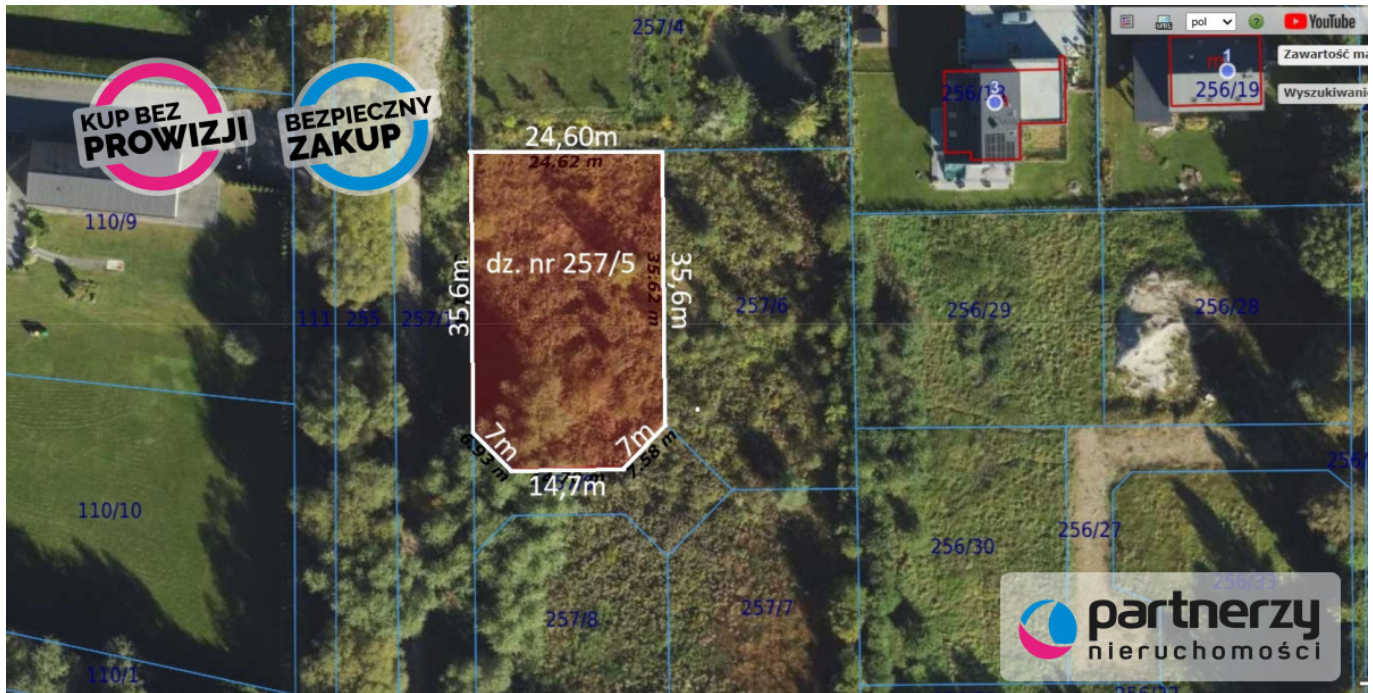


## Działka mieszkaniowa jednorodzinna z MPZP - Rokitnica

### Oferta działki nr identyfikatora



Cena: 490 000 / 491,47 zł/m<sup>2</sup>

Województwo:	Pomorskie	Obręb:	
Powiat:	gdański	Arkusz:	
Gmina:		Nr działki:	
Miejscowość:	Rokitnica	GPS:	54.2759716, 18.6780895

#### DANE DZIAŁKI

Powierzchnia:	997 m <sup>2</sup>
Powierzchnia użytkowa (potencjalna) np. PUM:	m <sup>2</sup>
Obwód:	0 m
Ulica:	Słoneczna
Ogrodzenie:	nie
Rodzaj nawierzchni	droga o nawierzchni asfaltowej

#### INFORMACJE O ZABUDOWANIACH

#### LOKALIZACJA

Województwo:	Pomorskie
Powiat:	gdański
Miejscowość:	Rokitnica

## OPIS

### DZIAŁKA MIESZKANIOWA Z MPZP W ROKITNICY BLISKO PRUSZCZA GDAŃSKIEGO

działka nr 257/5

#### LOKALIZACJA

Działka nr **257/5** znajduje się w miejscowości ROKITNICA przy ul. Słonecznej. Zaledwie 2 km od Pruszcza Gdańskiego i 12 km od centrum Gdańska. Wokół domki jednorodzinne oraz dużo zieleni.

#### DZIAŁKA

Działka o pow. **997m<sup>2</sup>**, płaska. Działka objęta Miejscowym Planem Zagospodarowania Przestrzennego Uchwała **XXXIV/190/2005 z dnia 27-10-2005**

Działka oznaczona w MPZP symbolem **MJ - zabudowa jednorodzinna**

**Media w drodze:** prąd, woda, gaz, kanalizacja

#### DODATKOWO

- założona Księga Wieczysta, bez zadłużeń
- do sprzedaży również sąsiednie 3 działki o numerach: 257/6, 257/7, 257/8

#### ZAPRASZAM NA PREZENTACJE

PINEZKA <https://maps.app.goo.gl/x2aSQAyJmU1qmGYc7>

#### KUP Z NAMI - KORZYSTNIE I BEZPIECZNIE!

- **0% prowizji od Kupującego** (dotyczy ofert oznaczonych znaczkiem KUP bez prowizji) i żadnych dodatkowych lub ukrytych kosztów
- gwarantujemy **bezpieczny zakup** i najlepszą cenę
- oferujemy skuteczną i bezpłatną **pomoc w uzyskaniu kredytu**
- zapewniamy **fachowe doradztwo** przy zakupie pod inwestycję

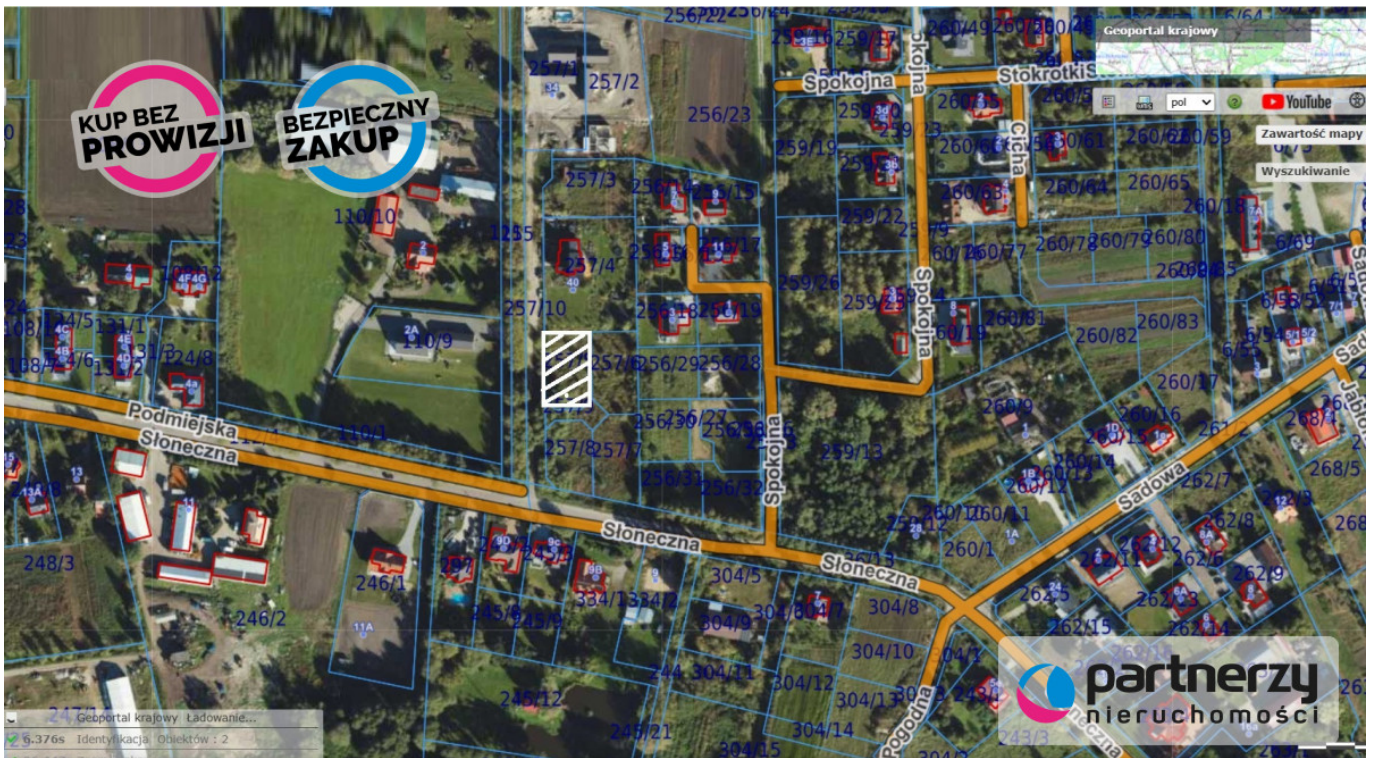
## DANE KONTAKTOWE

Telefon: 798 568 568  
Email: [zgloszenia@partnerzy.pl](mailto:zgloszenia@partnerzy.pl)  
Osoba kontaktowa:



**PARTNERZY** Agencja Nieruchomości sp. z o.o.  
Biuro nieruchomości

Data dodania ogłoszenia: 2026-07-08 18:00:10



### Informacja o obiekcie

Nazwa gminy: Pruszcz Gdański

Nazwa powiatu: Pruszczyński

Pole ewidencyjne: 7

Pole geograficzne: 7

Data aktualizacji: 2026-07-06 09:00:00

Informacje z usługi KIEG

Pole pow. w ewidencji gruntów (ha): 7

Grupa rejestrowa: 7 - osoby fizyczne

Informacje dodatkowe

Grupa rejestrowa: 7 - osoby fizyczne

[Zamów raport o działce](#)

---

**- Plany zagospodarowania**

TERYT: 220404

Nazwa planu: w sprawie miejscowego planu zagospodarowania przestrzennego gminy Pruszcz Gdański - część nizinna A

Uchwała: XXXIV/190/2005

Data uchwały: 2005-10-27

Status: prawnie wiążący lub realizowany

Link do uchwały: [\[otwórz link\]](#)

Link do rysunku: [\[otwórz link\]](#)

Aktualność danych: 2026-03-11

TERYT: 220404

terminalny Lotniska Chopina

ści i budownictwo

**2A KUP BEZ PROWIZJI**

**BEZPIECZNY ZAKUP**

[Wypróbuj mnie](#)