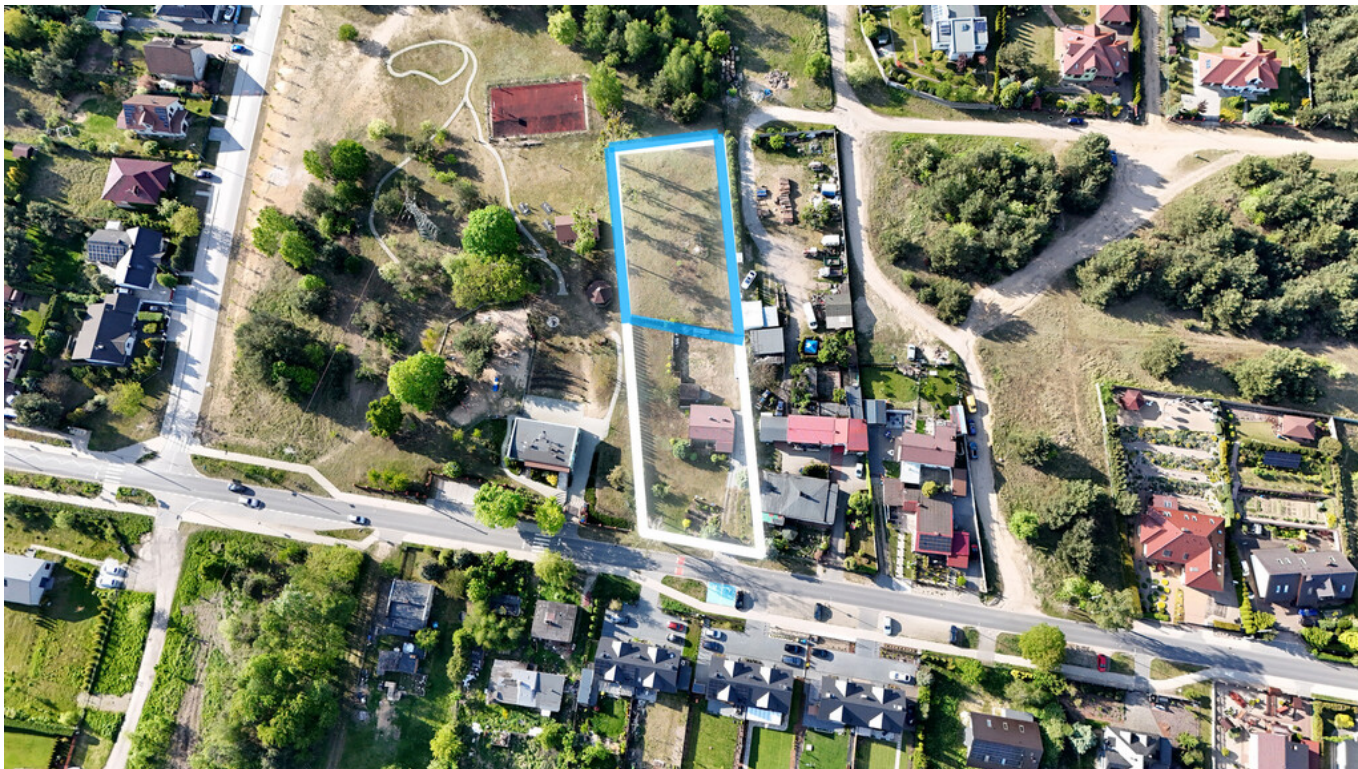


Działka budowlana Potasze- pod dom jednorodzinny - Potasze

Oferta działki nr identyfikatora



Cena: 433 000 / 259,59 zł/m²

Województwo:	Wielkopolskie	Obręb:	
Powiat:	Poznański	Arkusz:	
Gmina:	Czerwonak	Nr działki:	
Miejscowość:	Potasze	GPS:	52.5238507, 17.0262525

DANE DZIAŁKI

Powierzchnia:	1668 m ²
Powierzchnia użytkowa (potencjalna) np. PUM: m ²	
Obwód:	0 m
Rodzaj prawa:	własność
Typ działki - przeznaczenie:	pod zabudowę mieszkaniową jednorodzinną
Uzbrojenie:	prąd,woda,gaz,kanalizacja sanitarna
Ogrodzenie:	nie
Rodzaj nawierzchni	droga o nawierzchni gruntowej

INFORMACJE O ZABUDOWANIACH

LOKALIZACJA

Województwo:	Wielkopolskie
Powiat:	Poznański
Gmina:	Czerwonak
Miejscowość:	Potasze

OPIS

Działka 386/4 + 386/3 w Potaszach – idealne miejsce pod Twój dom.

Oferuję na sprzedaż działkę budowlaną(składającą się z dwóch działek o nr 386/4 + 386/3) w Potaszach (gmina Czerwonak), o łącznej powierzchni 1668 m² (1491 m²+177 m²) położoną w spokojnej, zielonej okolicy w drugiej linii zabudowy od ul. Lipowej.

To bardzo dobre miejsce dla osób, które chcą wybudować dom jednorodzinny z dala od miejskiego zgiełku, a jednocześnie cenią szybki dojazd do Poznania.

Najważniejsze informacje:

- Numery działek: 386/4 + 386/3.
- Wymiary: front 30 m, długość działki ok. 54 m.
- Przeznaczenie: zabudowa mieszkaniowa jednorodzinna (zgodnie z obowiązującym MPZP, 25% powierzchni działki budowlanej, wysokość zabudowy: do dwóch kondygnacji nadziemnych, w tym poddasze użytkowe i nie wyżej niż 10 m).
- Dojazd: zapewniony poprzez służebność przejazdu przez działkę 386/5 — zostanie uregulowany prawnie,
- Media: prąd, woda, kanalizacja, światłowód i gaz dostępne w drodze, w ul. Lipowej, do dociągnięcia.
- Otoczenie: kameralna zabudowa, bliskość puszczy Zielonki, dużo zieleni i przestrzeni, brak uciążliwych usług.

Atuty:

- Szeroki front działki - daje dużą swobodę w projektowaniu domu.
- Duża powierzchnia działki - przestrzeń na taras, basen, plac zabaw, dodatkową strefę relaksu.
- Druga linia zabudowy - większa prywatność, cisza, spokój.
- Lekkie wzniesienie = lepsze widoki z okien Twojego przyszłego domu.
- W Potaszach dominuje natura, jest brak uciążliwych usług czy ciężkiego transportu.
- Lokalizacja: w pobliżu sklep, kawiarnia, przystanek autobusowy, stacja PKP, pole golfowe.

Jeśli potrzebujesz większej działki to mam dla Ciebie dobrą informację. Działka 386/5 z domem jest również na sprzedaż- zapytaj o szczegóły.

Kontakt:

Zainteresowanych zapraszamy do kontaktu w celu uzyskania dodatkowych informacji oraz umówienia się na prezentację działek. To nieruchomości to ogrom możliwości, których nie idzie opisać w ogłoszeniu, natomiast chętnie omówię z Tobą szczegóły na spotkaniu i przy okazji polecę kawę i ciacho w pobliskiej kawiarni.

Magdalena Siejek
tel.: 668-345-953
e-mail: m.siejek@muvon.pl

strona internetowa: www.muvon.pl

Powyższa oferta ma charakter informacyjny i nie jest ofertą w rozumieniu przepisów kodeksu cywilnego. Opis nieruchomości został sporządzony na podstawie informacji uzyskanych od właściciela i może być aktualizowany. Skontaktuj się z nami w celu zapoznania się ze szczegółami oferty.

Doradcy finansowi współpracujący z MUVON Nieruchomości pomagają w organizacji wszystkich formalności niezbędnych do uzyskania kredytu. Kontakt: Magdalena Siejek tel: 668 345 953 m.siejek@muvon.pl

DANE KONTAKTOWE

Telefon: 668 345 953
Email: m.siejek@muvon.pl

Osoba kontaktowa:



Muvon Nieruchomości
Biuro nieruchomości

Data dodania ogłoszenia: 2026-07-01 22:00:08





