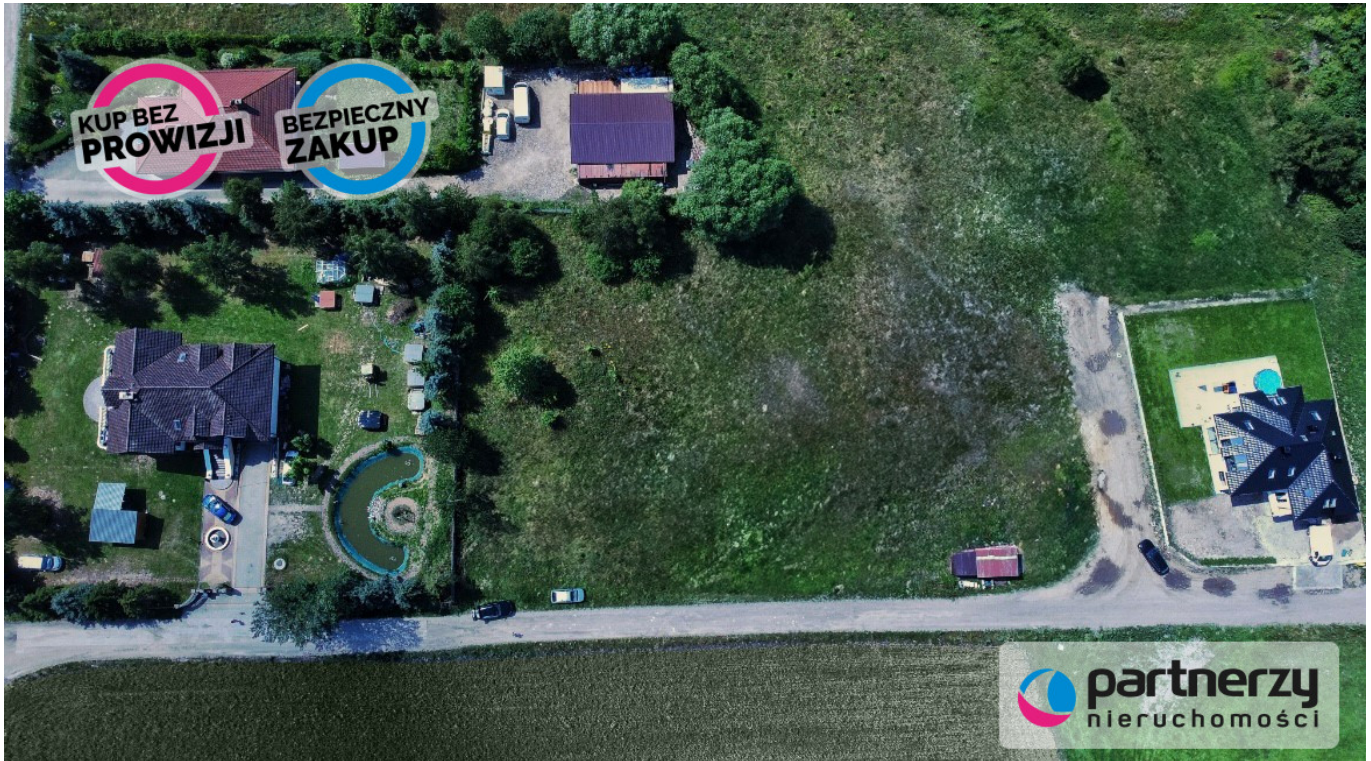


Działka w Dobrzewinie 1203 m2 pod budowę domu - Dobrzewino

Oferta działki nr identyfikatora



Cena: 344 000 / 285,95 zł/m²

Województwo:	Pomorskie	Obręb:	
Powiat:	wejherowski	Arkusze:	
Gmina:		Nr działki:	
Miejscowość:	Dobrzewino	GPS:	54.4550100, 18.3802500

DANE DZIAŁKI

Powierzchnia:	1203 m ²
Powierzchnia użytkowa (potencjalna) np. PUM:	m ²
Obwód:	0 m
Ulica:	Gryczana

INFORMACJE O ZABUDOWANIACH

LOKALIZACJA

Województwo:	Pomorskie
--------------	-----------

Powiat:	wejherowski
Miejscowość:	Dobrzewino

OPIS

LOKALIZACJA:

Dobrzewino to wieś kaszubska położona w gminie Szemud, w pobliżu drogi wojewódzkiej nr 218 (łączącej Gdańsk Osowę i Chwaszczyno z Wejherowem) oraz oddanej już do użytku Trasy Kaszubskiej S6. Połączenie z Gdynią umożliwiają także autobusy komunikacji miejskiej. Okolica malownicza, zabudowa jednorodzinna, mnóstwo terenów zielonych, rolnych i leśnych. Szybki dojazd do Gdyni i do Gdańska. Do najbliższego jeziora Tuchomskiego dojazd zajmuje ok. 10 min.

W najbliższej okolicy znajduje się pełne zaplecze handlowo-usługowe (Lidl, Biedronka, inne sklepy), edukacyjne (przedszkole, szkoła), apteka, poczta i inne usługi.

DZIAŁKA:

Działka o numerze 215/17 o powierzchni 1.203 m², w kształcie prostokąta, z wjazdem od strony wschodniej. W KW działka określona jako grunty orne. Teren płaski.

MEDIA:

Media: woda, prąd, gaz wzdłuż wschodniej granicy działki (wzdłuż ul. Gryczanej); kanalizacja - przy zabudowaniach na południe od działki w odległości ok. 100 m.

MIEJSCOWY PLAN:

Działka nie jest objęta Miejscowym Planem Zagospodarowania Przestrzennego. W pobliżu zabudowa jednorodzinna.

INNE:


- możliwość zakupu także drugiej sąsiadującej działki o takiej samej powierzchni 1.203 m²,
- Księga Wieczysta bez obciążeń, szybka transakcja.

NIE CZEKAJ, UMÓW SIE NA PREZENTACJĘ JUŻ TERAZ!

KUP Z NAMI - KORZYSTNIE I BEZPIECZNIE!

- **0% prowizji od Kupującego** (dotyczy ofert oznaczonych znaczkiem KUP bez prowizji) i żadnych dodatkowych lub ukrytych kosztów
- gwarantujemy **bezpieczny zakup** i najlepszą cenę
- oferujemy skuteczną i bezpłatną **pomoc w uzyskaniu kredytu**
- zapewniamy **fachowe doradztwo** przy zakupie pod inwestycję

DANE KONTAKTOWE

Telefon:	798 568 568
Email:	zgloszenia@partnerzy.pl
Osoba kontaktowa:	

PARTNERZY Agencja Nieruchomości sp. z o.o.
Biuro nieruchomości

Data dodania ogłoszenia: 2024-09-10 18:02:02









