

Działka w Górach Sowich - Walim

Oferta działki nr identyfikatora



Cena: 299 000 / 31,15 zł/m²

Województwo:	dolnośląskie	Obręb:	
Powiat:	wałbrzyski	Arkusze:	
Gmina:	Walim	Nr działki:	
Miejscowość:	Walim	GPS:	50.691432600, 16.438680000

DANE DZIAŁKI

Powierzchnia:	9600 m ²
Powierzchnia użytkowa (potencjalna) np. PUM:	m ²
Obwód:	0 m
Rodzaj prawa:	własność
Ulica:	Adama Mickiewicza
Typ działki - przeznaczenie:	rolna

Ogrodzenie:	nie
Sąsiedztwo	góry

INFORMACJE O ZABUDOWANIACH

LOKALIZACJA

Województwo:	dolnośląskie
Powiat:	wałbrzyski
Gmina:	Walim
Miejscowość:	Walim

OPIS

Polecam atrakcyjną nieruchomość gruntową o powierzchni 9600 m2 położoną w miejscowości Walim, pow. wałbrzyski. Nieruchomość usytuowana jest przy lesie. .

Udział w drodze w cenie.

Dla terenu obowiązuje MPZP. Oznaczenia: 48.R tj. teren użytkowany rolniczo(w tym grunty orne, łąki pastwiska), zadrzewienia oraz zalesienia śródpolne, z dopuszczeniem funkcji rekreacji zimowej oraz lokalizację stawów rybnych. Dominująca zabudowa sąsiedztwa - budownictwo mieszkaniowe jednorodzinne wolnostojące, w niedalekim sąsiedztwie wiele terenów zielonych.

LOKALIZACJA

Działka posiada ciekawe walory przyrodnicze, zaciszne położenie i otoczenie, dobre sąsiedztwo. Zaletą jest też dobry dostęp do drogi publicznej.

Nieruchomość nie jest obciążona. Brak obciążeń działu III i IV KW oraz hipoteki.

Góry Sowie oferują wiele pieszych szlaków, szczytów i atrakcji dla amatorów pieszych wycieczek. Wielka Sowa (1015 m n.p.m.) stanowi ich najwyższy szczyt, a ciekawe panoramy zachwycą każdego.

Pozostałe wzniesienia w Górach Sowich to: Mała Sowa ma 972 m n.p.m, Kalenica 964 m n.p.m., Słoneczna 949 m n.p.m.

Zachwycająca jest również trasa widokowa wokół Jeziora Bystrzyckiego.

W samym Walimiu i okolicy jest wiele atrakcji, takich jak m.in :Sztolnie Walimskie jeden z siedmiu podziemnych kompleksów Riese. Kompleks wyciągów narciarskich w Rzeczcze, Przełęcz Sokola, - Zagórze Śląskie, Pałac Jedlinka - Jedlina Zdrój, Zamek Grodno .

Zapraszam do rozmów i obejrzenia nieruchomości. Tel. 536 49 61 63

www.home-partner.com.pl

DANE KONTAKTOWE:

Monika Łabęska - Cioch

536 496 163

biuro@home-partner.com.pl

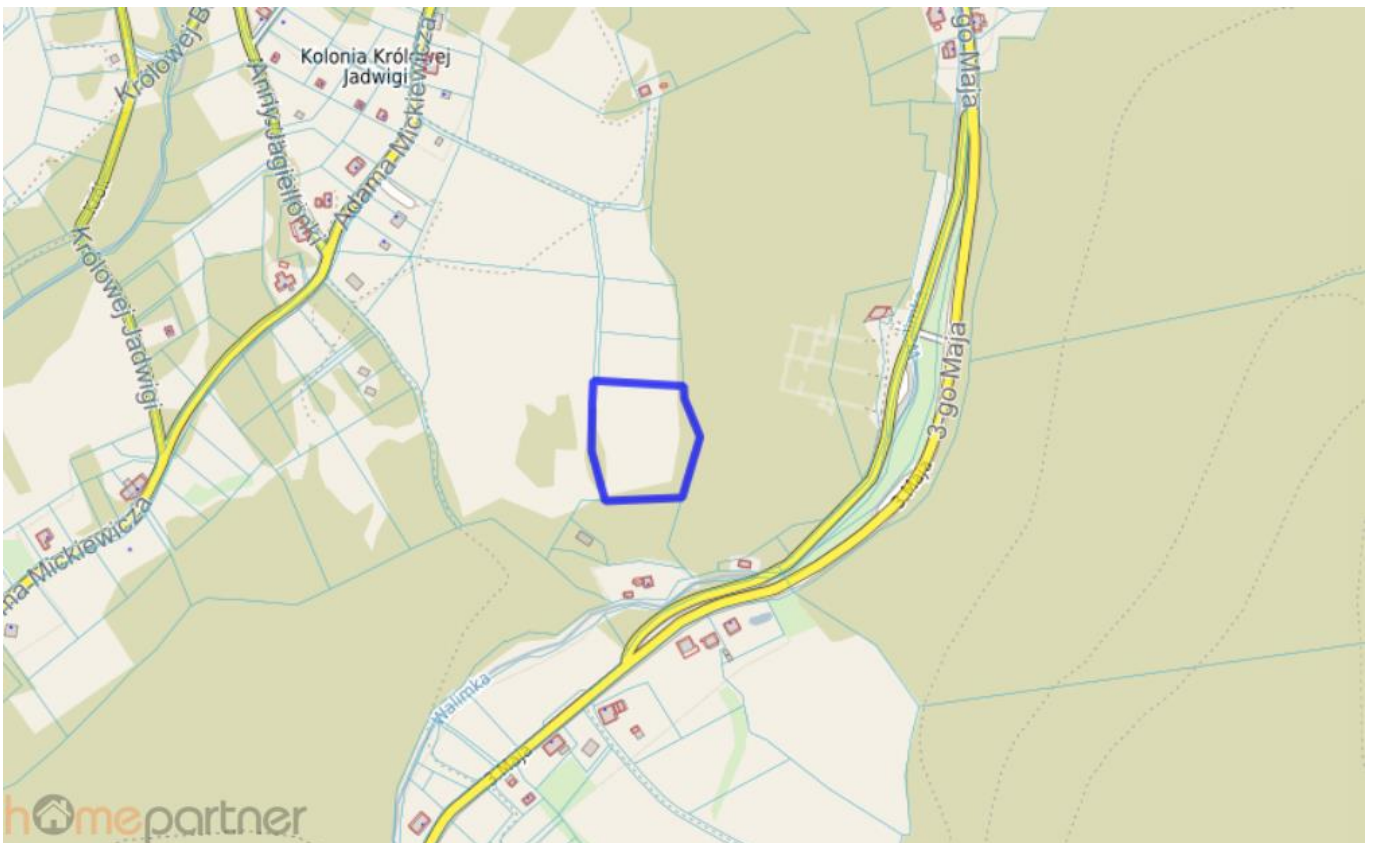
Treść niniejszego ogłoszenia nie stanowi oferty handlowej w rozumieniu Kodeksu Cywilnego.

Oferta wysłana z programu IMO dla biur nieruchomości

DANE KONTAKTOWE

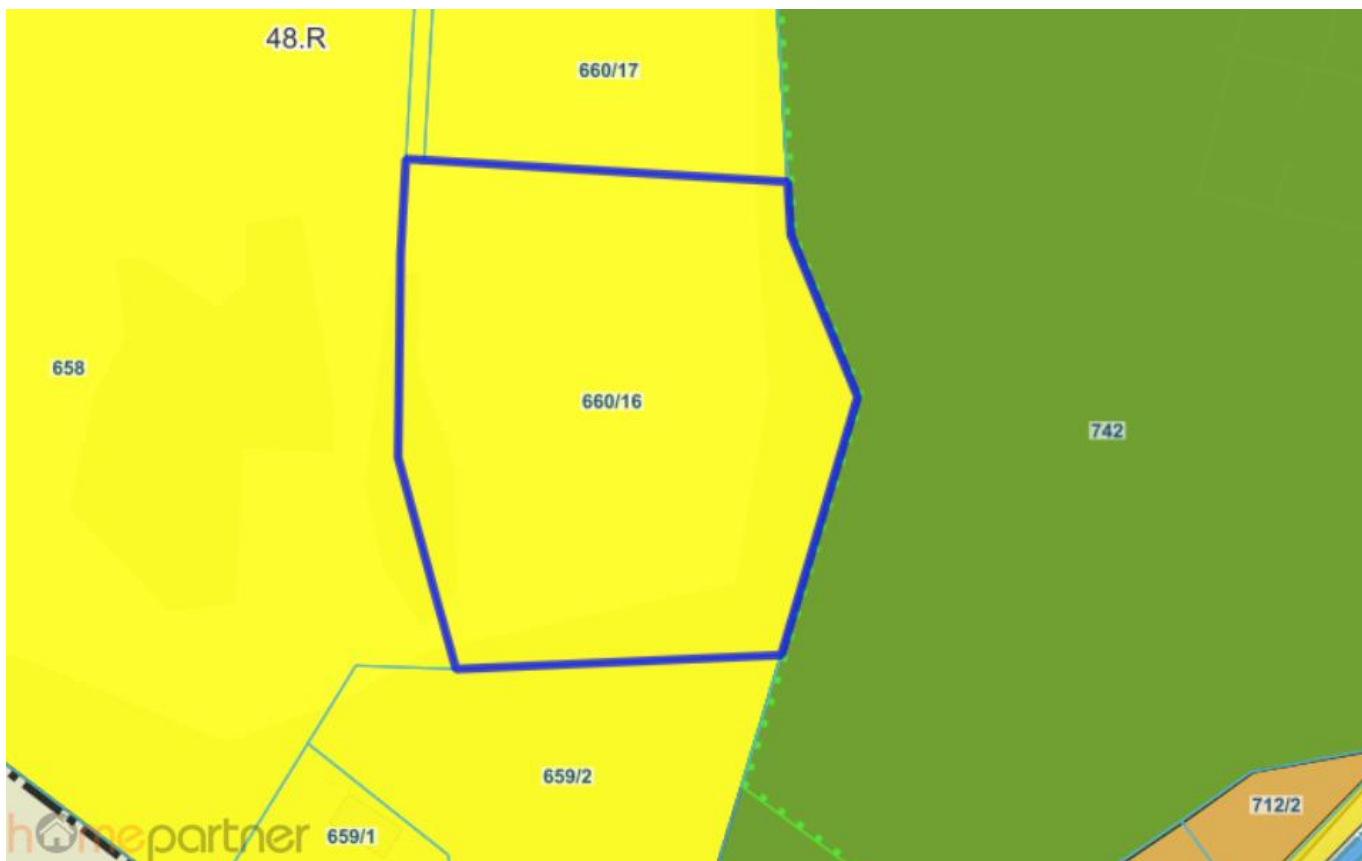
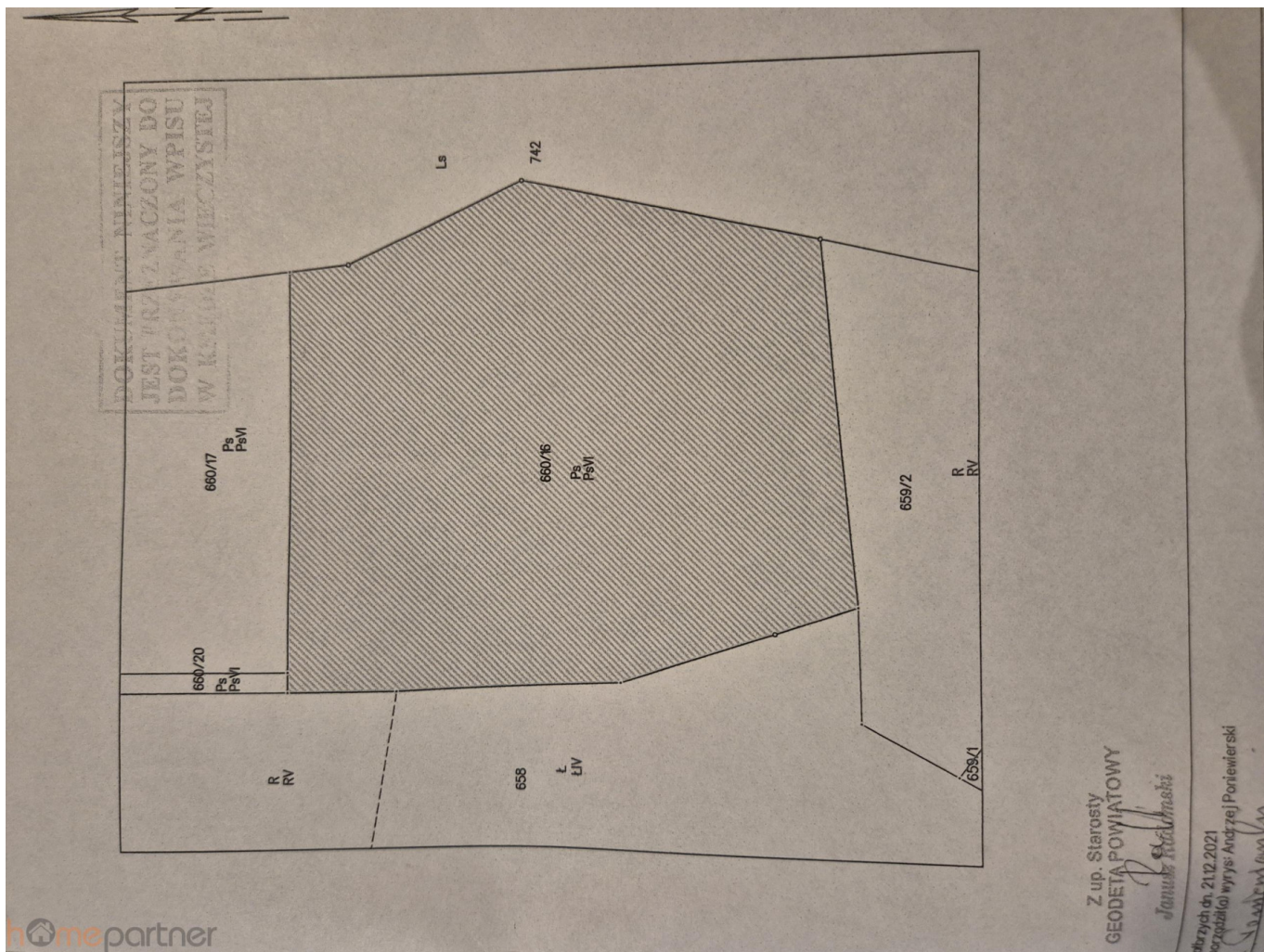
Telefon:	536 496 163
Email:	biuro@home-partner.com.pl
Osoba kontaktowa:	Home Partner Biuro nieruchomości

Data dodania ogłoszenia: 2026-06-21 10:00:11











otodom



