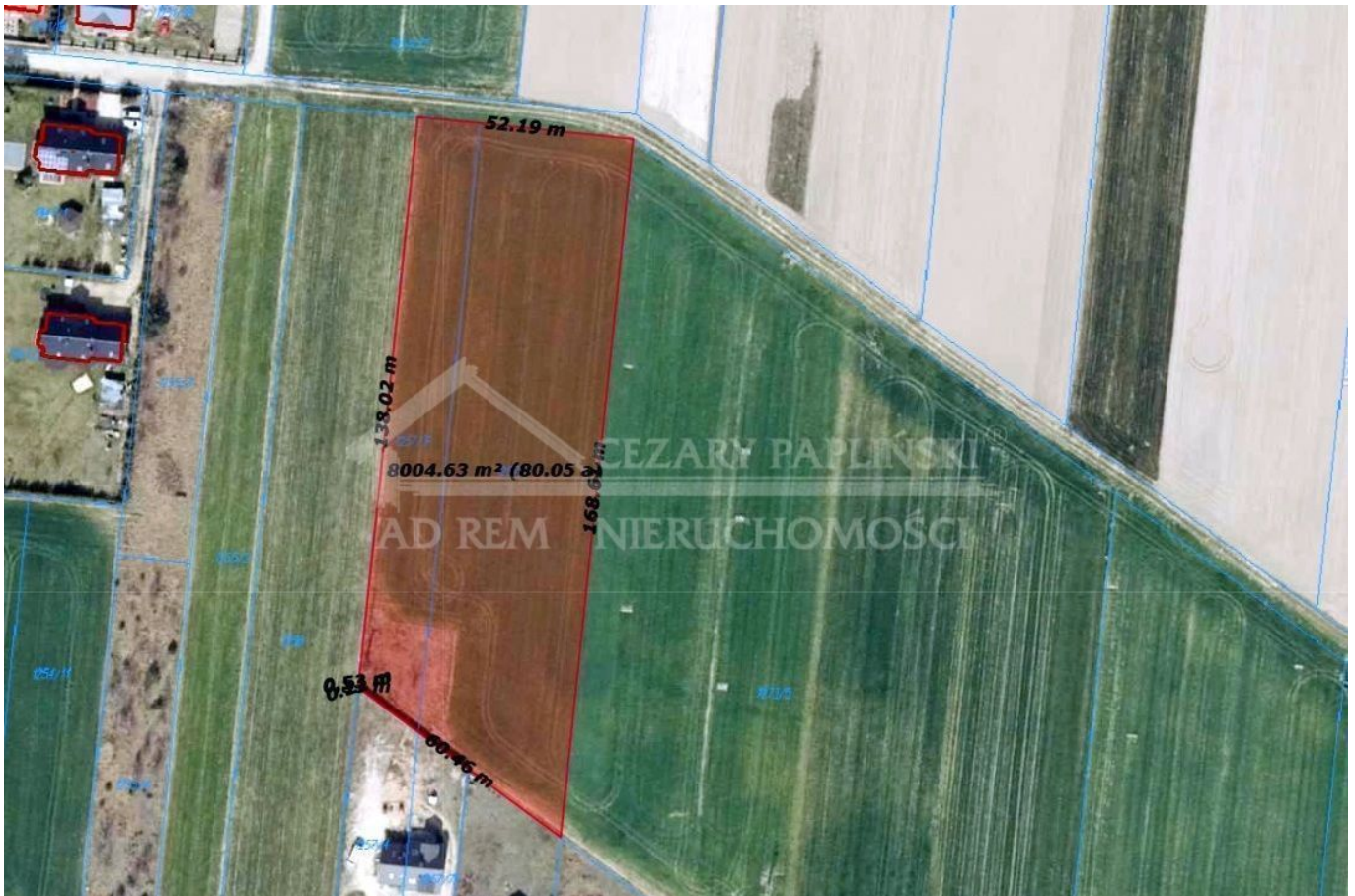


Na sprzedaż działka budowlana - Terebela

Oferta działki nr identyfikatora



Cena: 640 080 / 80,00 zł/m²

Województwo:	lubelskie	Obręb:	
Powiat:	białski	Arkusze:	
Gmina:	Biała Podlaska	Nr działki:	1257/3, 1257/6
Miejscowość:	Terebela	GPS:	52.0830847, 23.0804275

DANE DZIAŁKI

Powierzchnia:	8001 m ²
Powierzchnia użytkowa (potencjalna) np. PUM:	m ²
Obwód:	0 m
Typ działki - przeznaczenie:	pod zabudowę mieszkaniową jednorodzinną
Kształt:	nieregularny (wszystkie pozostałe)
Ogrodzenie:	nie
Rodzaj nawierzchni	droga o nawierzchni asfaltowej

INFORMACJE O ZABUDOWANIACH

LOKALIZACJA

Województwo:	lubelskie
Powiat:	białski
Gmina:	Biała Podlaska
Miejscowość:	Terebela
Kod pocztowy:	21-500

OPIS

Na sprzedaż wyjątkowa działka budowlana o powierzchni 8001 m², usytuowana w malowniczym, zielonym otoczeniu zaledwie 4 km od Białej Podlaskiej. Idealne miejsce dla inwestorów i osób poszukujących przestrzeni do realizacji swoich marzeń - działka o wymiarach 52 na 168 metrów, znajdująca się przy asfaltowej drodze, nieogrodzona, co daje szerokie możliwości zagospodarowania.

Ta atrakcyjna nieruchomość stanowi doskonałą okazję na stworzenie wymarzonego domu, osiedla lub inwestycji deweloperskiej, ciesząc się bliskością natury i wygodnym dostępem do miasta.

Oferta dostępna dzięki pośrednictwu renomowanej agencji [b]AD REM NIERUCHOMOŚCI CEZARY PAPLIŃSKI[/b]. W razie pytań serdecznie zapraszamy do kontaktu:

[b]Cezary Mazur[/b]

Telefon: [b]601 938 548[/b]

E-mail: cezary.mazur@ad-rem.lublin.pl

Więcej informacji znajdą Państwo na naszej stronie internetowej:

[b]www.ad-rem.lublin.pl[/b](<http://www.ad-rem.lublin.pl>)

Przypominamy, że powyższa oferta ma charakter informacyjny, może ulec zmianom i nie stanowi oferty handlowej w rozumieniu art. 66 §1 kodeksu cywilnego oraz innych obowiązujących przepisów prawnych.

DANE KONTAKTOWE

Telefon:	601 938 548
Email:	cezary.mazur@ad-rem.lublin.pl
Osoba kontaktowa:	AD REM Nieruchomości Biuro nieruchomości

Data dodania ogłoszenia: 2026-06-19 00:15:08

