

Na sprzedaż działka rolna - Podgórzyce

Oferta działki nr identyfikatora 080905_5.0015.27/12



Cena: 167 000 / 80,83 zł/m²

Województwo:	lubuskie	Obręb:	
Powiat:	zielonogórski	Arkusze:	
Gmina:	Nowogród Bobrzański	Nr działki:	27/12
Miejscowość:	Podgórzyce	GPS:	51.842554985, 15.213032457

DANE DZIAŁKI

Powierzchnia:	2066 m ²
Powierzchnia użytkowa (potencjalna) np. PUM: m ²	
Obwód:	0 m
Ulica:	Podgórzyce
Typ działki - przeznaczenie:	rolna
Kształt:	regularny (prostokątny, kwadratowy)
Uzbrojenie:	gaz, kanalizacja sanitarna, internet

Ogrodzenie:	tak
Rodzaj nawierzchni	droga o nawierzchni asfaltowej

INFORMACJE O ZABUDOWANIACH

Na działce	brak obiektów
------------	---------------

LOKALIZACJA

Województwo:	lubuskie
Powiat:	zielonogórski
Gmina:	Nowogród Bobrzański
Miejscowość:	Podgórzyce
Kod pocztowy:	66-010

OPIS

Na sprzedaż niezabudowana działka nr [b]27/12[/b] w [b]Podgórzycach[/b] spokojna lokalizacja, sąsiedztwo zabudowy mieszkaniowej, terenów zielonych i otwartej przestrzeni.

[b]Najważniejsze informacje: [/b]

[list][*] [b]Powierzchnia działki 2066 m2[/b]

1. działka niezabudowana,
2. numer działki: [b]27/12 [/b],
3. frontowa część działki przeznaczona pod zabudowę mieszkaniową,
4. pozostała część działki stanowi grunt rolny - grunty orne,
5. dostęp do drogi,
6. woda na działce,
7. prąd przy działce,
8. sąsiedztwo zabudowy mieszkaniowej,[/list]

Nieruchomość posiada bardzo ciekawy potencjał ze względu na swoje przeznaczenie. Zgodnie z planem zagospodarowania [b]frontowa część działki przeznaczona jest pod zabudowę mieszkaniową[/b], natomiast pozostała część, położona w kierunku lasu, stanowi [b]grunt rolny - grunty orne [/b]. Takie ukształtowanie przeznaczenia terenu daje możliwość połączenia funkcji mieszkaniowej z przestrzenią zieloną, rekreacyjną lub rolną. To propozycja dla osób, które szukają spokojnego miejsca z potencjałem na budowę domu, a jednocześnie cenią większą przestrzeń i naturalne otoczenie.

Działka znajduje się przy drodze, co zapewnia wygodny dostęp do nieruchomości. W najbliższym sąsiedztwie znajduje się zabudowa mieszkaniowa, co podkreśla praktyczny charakter lokalizacji.

Istotnym atutem nieruchomości jest dostęp do podstawowej infrastruktury technicznej: [b]woda znajduje się na działce[/b], natomiast [b]prąd przebiega przy działce[/b]. To zwiększa możliwości przyszłego zagospodarowania terenu. Działka jest niezabudowana, dzięki czemu przyszły właściciel może zaplanować jej wykorzystanie zgodnie z własnymi potrzebami.

[b]Zapraszam na prezentację. [/b]

[b]Katarzyna Szyja

tel. 791 410 082

email: szyja@zachodnieruchomosci.pl[/b]

[/list]

DANE KONTAKTOWE

Telefon:	68 324 20 00, 791 41 00 82
Email:	szyja@zachodnieruchomosci.pl
Osoba kontaktowa:	Zachód Nieruchomości Biuro nieruchomości

PARAMETRY DZIAŁKI



źródło mapy: geoportal.gov.pl

Legenda:

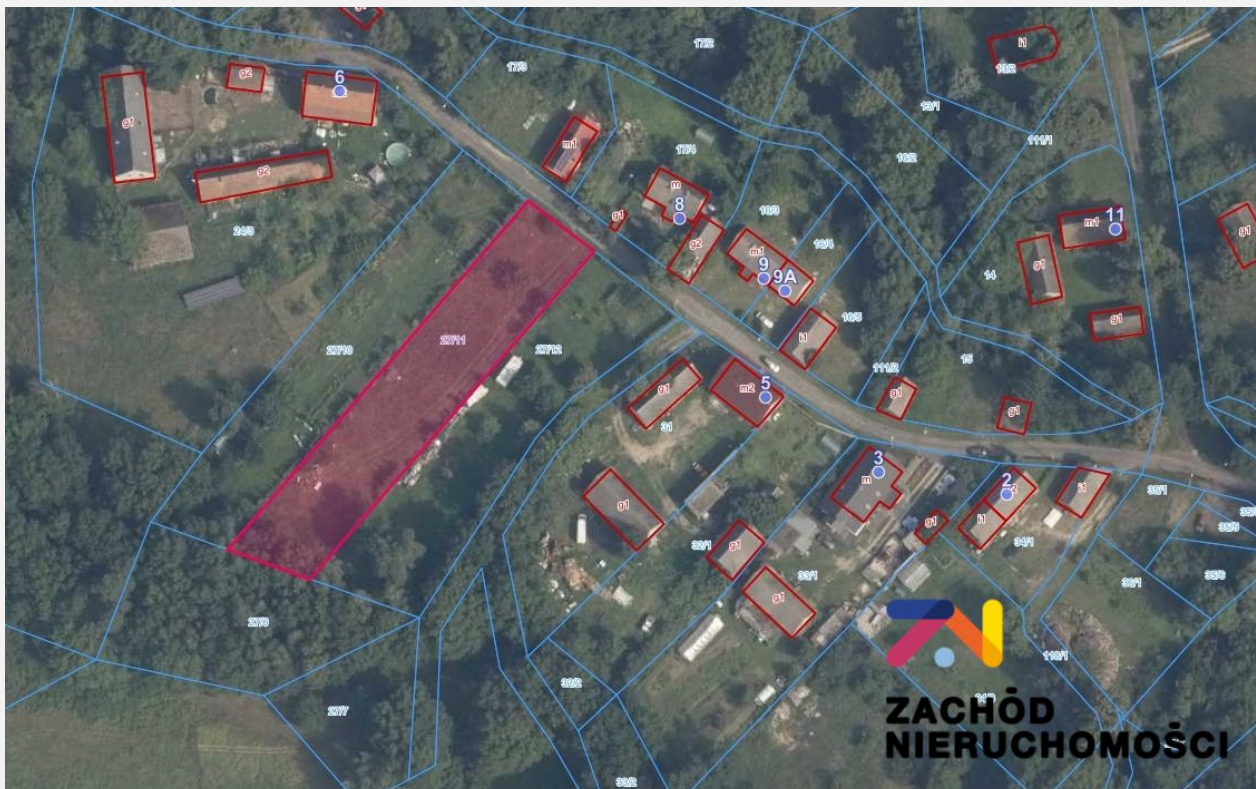


obrys przedmiotowej działki



granice działek ewidencyjnych

ZDJĘCIA







**ZACHÓD
NIERUCHOMOŚCI**