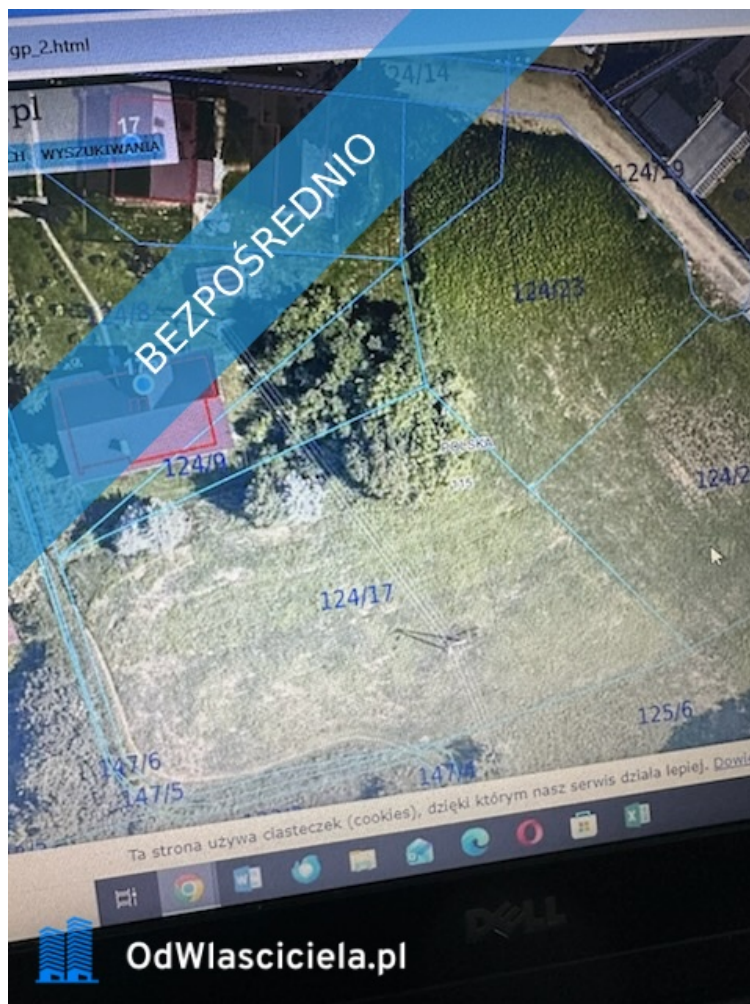


Sprzedam działkę budowlaną - Nowy Sącz

Oferta działki nr identyfikatora



Cena: 27 000 / 1,46 zł/m²

Województwo:	małopolskie	Obręb:	
Powiat:	Nowy Sącz	Arkusze:	
Gmina:	Nowy Sącz	Nr działki:	
Miejscowość:	Nowy Sącz	GPS:	49.580827, 20.72173

DANE DZIAŁKI

Powierzchnia:	18500 m ²
Powierzchnia użytkowa (potencjalna) np. PUM:	m ²
Obwód:	0 m
Ulica:	Kręta
Typ działki - przeznaczenie:	pod zabudowę mieszkaniową jednorodzinną

Uzbrojenie: prąd,woda,gaz,kanalizacja sanitarna

INFORMACJE O ZABUDOWANIACH

LOKALIZACJA

Województwo:	małopolskie
Powiat:	Nowy Sącz
Gmina:	Nowy Sącz
Miejscowość:	Nowy Sącz

OPIS

OGŁOSZENIE BEZPOŚREDNIE - BEZ PROWIZJI Sprzedam działkę budowlaną w Nowym Sączu Drzielnica Zawada 18 .5 ar cena 27000 tys 1 ar .Za kościołem dojazd przy ulicy krętej Można podzielić na połowe Działka 124/17 w obrębie 115 powierzchnia 18.5 ar ul kręta nowy sącz dzielnica zawada Tel 882 835 917 Ogłoszenie dodane do wielu portali nieruchomości przez portal www.odwlasniciela.pl

DANE KONTAKTOWE

Telefon:	882835917
Email:	budujemytanio@gmail.com
Osoba kontaktowa:	odwlasniciela.pl Biuro nieruchomości

Data dodania ogłoszenia: 2026-06-12 05:15:06



BEZPOŚREDNIO



OdWlasciciela.pl

BEZPOŚREDNIO



OdWlasciciela.pl

BEZPOŚREDNIO



OdWlasciciela.pl

BEZPOŚREDNIO



OdWlasciciela.pl

BEZPOŚREDNIO



OdWlasciciela.pl