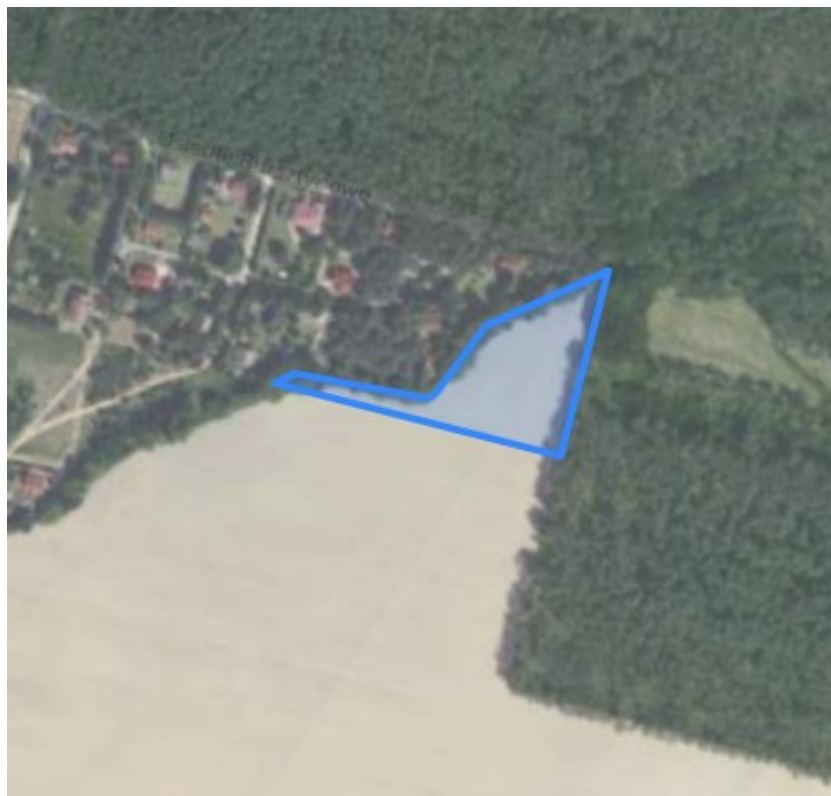


Syndyk sprzedaje kompleks działek częściowo zalesiony - Bukowiec

Oferta działki nr identyfikatora



Cena: 3 338 190 / 8,93 zł/m²

Województwo:	wielkopolskie	Obręb:	
Powiat:	wągrowiecki	Arkusze:	
Gmina:	Wągrowiec	Nr działki:	
Miejscowość:	Bukowiec	GPS:	52.85650000, 17.23870000

DANE DZIAŁKI

Powierzchnia:	373880 m ²
Powierzchnia użytkowa (potencjalna) np. PUM: m ²	
Obwód:	0 m
Rodzaj prawa:	własność
Typ działki - przeznaczenie:	rolna
Ogrodzenie:	nie

INFORMACJE O ZABUDOWANIACH

LOKALIZACJA

Województwo:	wielkopolskie
Powiat:	wągrowiecki
Gmina:	Wągrowiec
Miejscowość:	Bukowiec

OPIS

Syndyk masy upadłości AGRO-LASKOWNICA Sp. z o.o. w upadłości sprzedaje ŁĄCZNIE nieruchomości w miejscowości Bukowiec: gm. Wągrowiec – działki o numerach:

a) 83/55 – o numerze KW: PO1B/00052573/6

b) 27 – o numerze KW: PO1B/00062820/6

c) 29 – o numerze KW: PO1B/00062820/6

d) 30 – o numerze KW: PO1B/00062821/3

e) 31/1 – o numerze KW: PO1B/00062821/3

f) 46/2 – o numerze KW: PO1B/00062821/3

Działki sprzedawane łącznie. Nie ma możliwości nabycia pojedynczych działek.

Cena minimalna: 3 338 190 zł.

Termin składania ofert: 30.06.2026 r., godz. 12:30 – siedziba syndyka.

Wadium: 10%.

Szczegóły w regulaminie sprzedaży: <https://www.skonecznamasternak.pl/agro-laskownica-sp-z-o-o/>

DANE KONTAKTOWE

Telefon:	788278275
Email:	agro-laskownica@skonecznamasternak.pl
Osoba kontaktowa:	Administer Polska Spółka Z Ograniczoną Odpowiedzialnością Biuro nieruchomości

Data dodania ogłoszenia: 2026-06-10 12:15:06

ZDJĘCIA

