

Działka w otoczeniu zieleni Stare Krasnodęby - Stare Krasnodęby

Oferta działki nr identyfikatora



Cena: 122 550 / 75,00 zł/m²

| | | | |
|--------------|--------------------|-------------|------------------------|
| Województwo: | Łódzkie | Obręb: | |
| Powiat: | Zgierski | Arkusze: | |
| Gmina: | Aleksandrów Łódzki | Nr działki: | |
| Miejscowość: | Stare Krasnodęby | GPS: | 51.8750226, 19.2210345 |

DANE DZIAŁKI

| | |
|---|---|
| Powierzchnia: | 1634 m ² |
| Powierzchnia użytkowa (potencjalna) np. PUM: m ² | |
| Obwód: | 0 m |
| Rodzaj prawa: | własność |
| Typ działki - przeznaczenie: | pod zabudowę mieszkaniową jednorodzinną |

| | |
|--------------------|--------------------------------|
| Uzbrojenie: | prąd, kanalizacja sanitarna |
| Ogrodzenie: | nie |
| Rodzaj nawierzchni | droga o nawierzchni asfaltowej |

INFORMACJE O ZABUDOWANIACH

LOKALIZACJA

| | |
|--------------|--------------------|
| Województwo: | Łódzkie |
| Powiat: | Zgierski |
| Gmina: | Aleksandrów Łódzki |
| Miejscowość: | Stare Krasnodęby |

OPIS

Działka objęta jest miejscowym planem zagospodarowania przestrzennego – teren przeznaczony pod zabudowę mieszkaniową. Kupujesz grunt z jasnym przeznaczeniem i bez niepewności formalnej. Pełna własność, księga wieczysta, stan prawny uregulowany.

Oferowana nieruchomość dz. 162/2 ma **2016 m²** i znajduje się około 20 km od centrum Łodzi. To odległość, która pozwala swobodnie dojeżdżać do pracy, szkoły czy na uczelnię, a jednocześnie mieszkać poza miejskim zgiełkiem.

Okolice intensywnie się rozwija – powstają nowe domy jednorodzinne, tworzy się kameralna, spokojna przestrzeń do życia. To miejsce dla osób, które chcą zbudować dom na lata – z ogrodem, tarasem, miejscem dla dzieci i prywatnością, której nie da zabudowa miejska.

Obok dostępna jest również **druga działka** nr. 162/1 o powierzchni **1634 m²**.

Sprzedawane oddzielnie, ale istnieje możliwość zakupu obu – to dobra opcja dla rodziny, znajomych lub jako inwestycja kapitału w rozwijającej się lokalizacji.

Jeżeli szukasz konkretnego: duża powierzchnia, MPZP, dobra lokalizacja względem Łodzi i perspektywiczna okolica – ta oferta jest warta uwagi.

Zadzwoń i sprawdź, czy to miejsce na Twój przyszły dom.

Jan Kacprzak

tel.: 574 729 888

e-mail: j.kacprzak@muvon.pl

Andrzej Kosiec

tel.: 697 001 791

e-mail: a.kosiec@muvon.pl


Powyższa oferta ma charakter informacyjny i nie jest ofertą w rozumieniu przepisów kodeksu cywilnego.

Opis nieruchomości został sporządzony na podstawie informacji uzyskanych od właściciela i może być aktualizowany. Skontaktuj się z nami w celu zapoznania się ze szczegółami oferty.

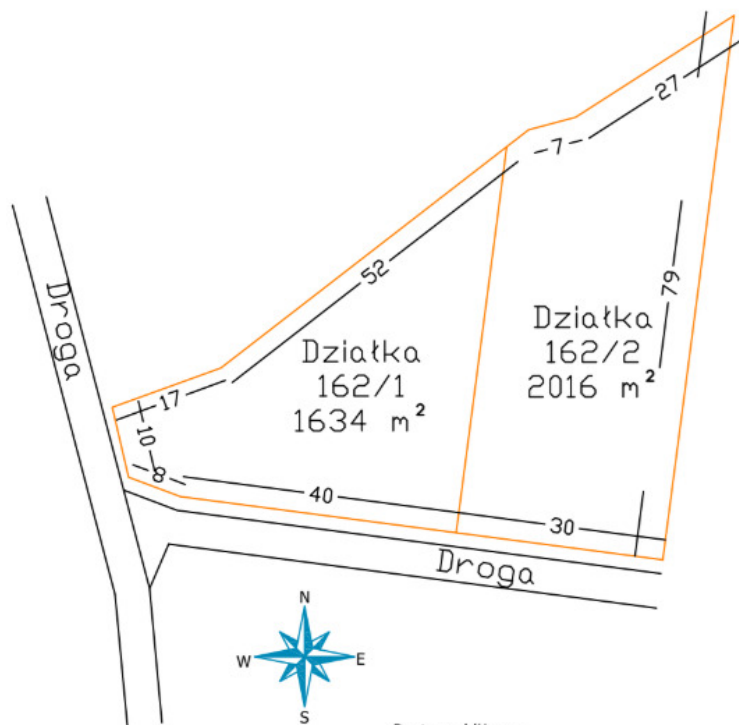
Doradcy finansowi współpracujący z MUVON Nieruchomości pomagają w organizacji wszystkich formalności niezbędnych do uzyskania kredytu.

Kontakt: Jan Kacprzak tel: 574 729 888 j.kacprzak@muvon.pl

DANE KONTAKTOWE

| | |
|-------------------|---|
| Telefon: | 574 729 888 |
| Email: | j.kacprzak@muvon.pl |
| Osoba kontaktowa: |  |

Data dodania ogłoszenia: 2026-06-09 18:30:08



Rzut przybliżony.
Służy jedynie celom poglądowym, nie może być podstawą prac budowlanych.

