

Działka budowlana Parcele Kożuszki ul Trojanowska - Kożuszki-Parcel

Oferta działki nr identyfikatora



Cena: 335 000 / 50,05 zł/m²

Województwo:	mazowieckie	Obręb:	
Powiat:	sochaczewski	Arkusze:	
Gmina:	Kożuszki-Parcel	Nr działki:	
Miejscowość:	Kożuszki-Parcel	GPS:	52.2384137, 20.2709538

DANE DZIAŁKI

Powierzchnia:	6693 m ²
Powierzchnia użytkowa (potencjalna) np. PUM:	m ²
Obwód:	0 m
Ulica:	Trojanowska
Typ działki - przeznaczenie:	pod zabudowę mieszkaniową jednorodzinną
Uzbrojenie:	prąd,woda
Ogrodzenie:	nie

INFORMACJE O ZABUDOWANIACH

LOKALIZACJA

Województwo:	mazowieckie
--------------	-------------

Powiat:	sochaczewski
Gmina:	Kożuszki-Parcel
Miejscowość:	Kożuszki-Parcel

OPIS

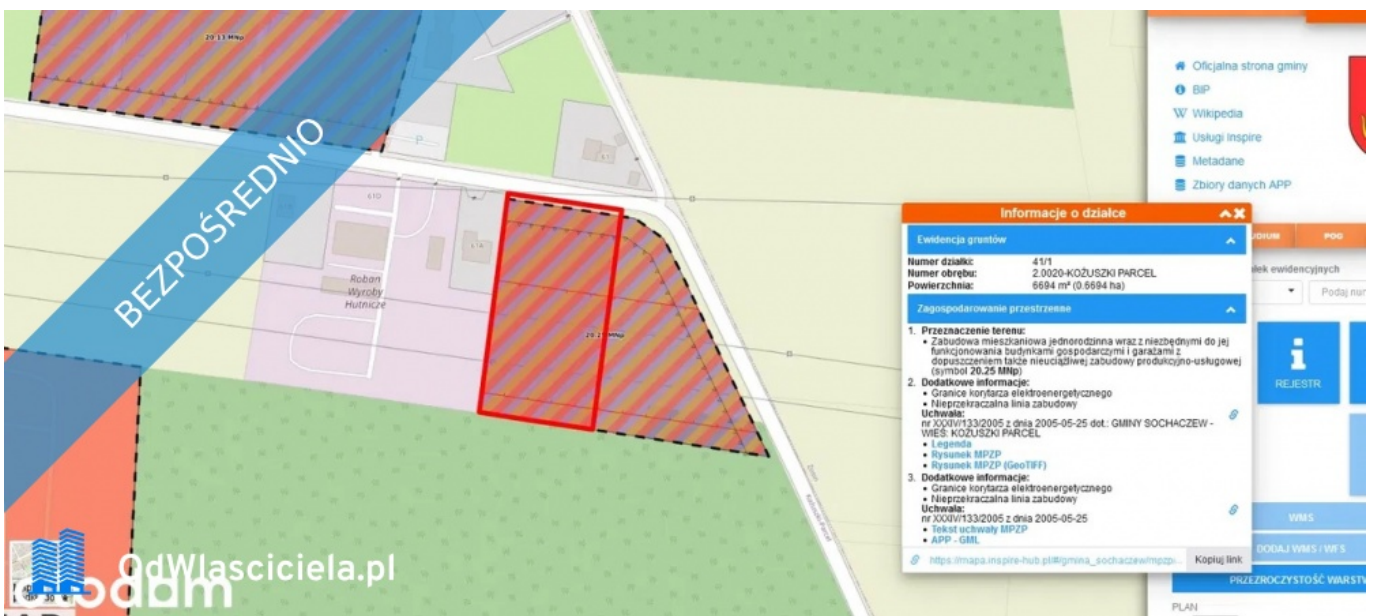
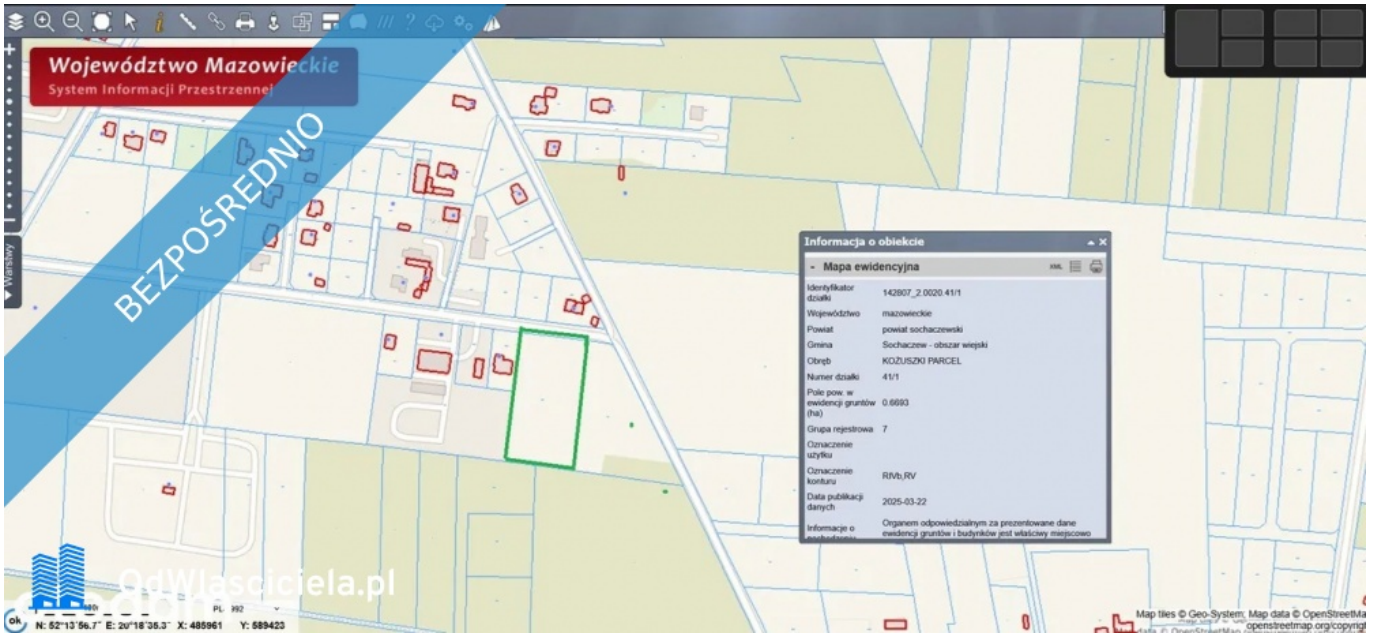
OGŁOSZENIE BEZPOŚREDNIE - BEZ PROWIZJI Działka budowlana pod Sochaczewem, działka budowlana pod zabudowę mieszkaniową z możliwością realizacji nieuciążliwej zabudowy produkcyjno-usługowej. W tylnej części działki przechodzą linia wysokiego napięcia, od frontu dogodnie możliwości zabudowy działki. Możliwy np. dom z garażem, budynkiem gospodarczym, a w strefie oddziaływania linii WN budynek produkcyjno-usługowy. Powierzchnia działki 6693 m2. Obowiązuje plan miejscowy - na jednym ze zdjęć znajdują się ustalenia planu miejscowego. Ogłoszenie dodane do wielu portali nieruchomości przez portal www.odwlasniciela.pl

DANE KONTAKTOWE

Telefon:	509710400
Email:	borrem@wp.pl
Osoba kontaktowa:	odwlasniciela.pl Biuro nieruchomości

Data dodania ogłoszenia: 2026-06-08 14:30:07

ZDJĘCIA



Plan ustala, że obszary oznaczone symbolami: 01.11 MNp, 04.5 MNp, 05.5 MNp, 07.21 MNp, 07.22 MNp, 07.23 MNp, 07.24 MNp, 14.1 MNp, 15.2 MNp, 17.4 MNp, 17.5 MNp, 18.14 MNp, 18.15 MNp, 20.25 MNp, 20.27 MNp, 20.28 MNp, 21.15 MNp, 21.16 MNp, 22.6 MNp, 27.4 MNp, 27.5 MNp, 27.6 MNp, 27.7 MNp, 27.8 MNp, 29.2 MNp, 30.1 MNp, 31.5 MNp, 40.5 MNp i 42.1 MNp przeznaczone są do utrzymania istniejącej i realizacji projektowanej zabudowy mieszkaniowej jednorodzinnej wraz z niezbędnymi do jej funkcjonowania budynkami gospodarczymi i garażami z dopuszczeniem także nieuciążliwej zabudowy produkcyjno-usługowej przy zachowaniu następujących ogólnych zasad i warunków ich zagospodarowania:

- 1) Uciążliwość obiektów produkcyjno-usługowych zlokalizowanych na działce budowlanej utworzonej w obrębie obszaru nie może wykraczać poza granice tej działki, przy czym zakazuje się realizacji obiektów „mogących znacząco oddziaływać na środowisko przyrodnicze” w rozumieniu przepisów szczególnych i to zarówno obiektów „wymagających sporządzenia raportu oddziaływania na środowisko” jak i tych „dla których sporządzenie raportu oddziaływania na środowisko może być wymagane” w rozumieniu tychże przepisów szczególnych. W przypadku innych obiektów organ udzielający pozwoleni na budowę może żądać od wnioskodawcy-inwestora przedłożenia tzw. „raportu oddziaływania inwestycji na środowisko” odpowiadającego przepisom szczególnym i od wniosków tego raportu (dotyczących zasięgu uciążliwości w stosunku do granic własności) uzależniać decyzję.

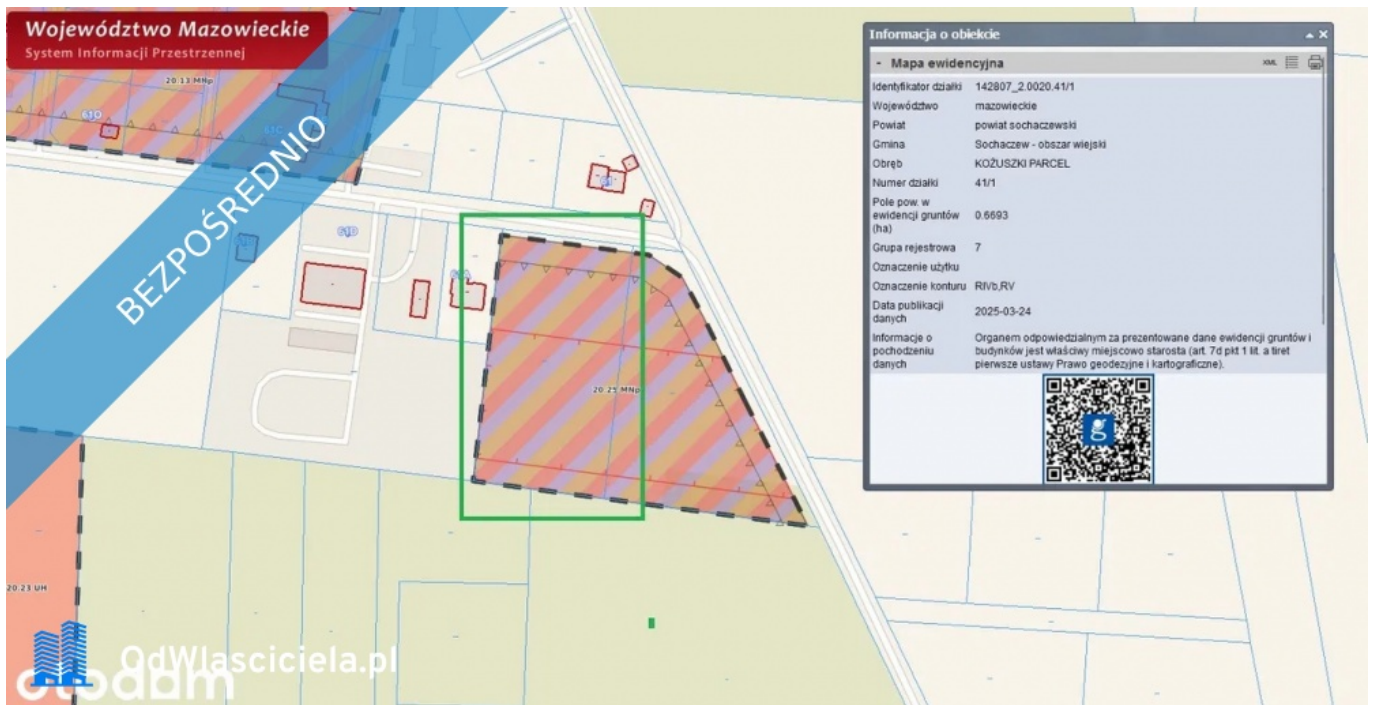


14. Obszar oznaczony na rysunku planu będącym załącznikiem nr 15 do niniejszej uchwały symbolem 20.25 MNp położony w **Kożuszkach Parcel** :

- 1) Realizacja zagospodarowania w obszarze, a w szczególności wydzielenie działek budowlanych dopuszczalne jedynie po uprzednim wydzieleniu, zgodnie z **rysunkiem planu**, działki pod poszerzenie przyległej do obszaru drogi powiatowej.
- 2) W obszarze dopuszcza się wydzielenie co najwyżej trzech działek budowlanych, przy czym linia wydzielenia musi być prostopadła do drogi powiatowej lub do obecnych bocznych granic obszaru.
- 3) Minimalną powierzchnię pojedynczej działki budowlanej ustala się na 1000 m².
- 4) Wysokość budynków w obszarze nie może przekraczać 1,5 kondygnacji (parter + poddasze użytkowe), a kąt nachylenia dachu i detale architektoniczne nawiązywać muszą do występujących w tym rejonie gminy.

(Dz. Urz. Woj. mazowieckiego Nr 171 poz. 5429 z dnia 22.07.2005

UCHWAŁA NR XXXIV/133/2005
RADY GMINY W SOCHACZEWIE
z dnia 25 maja 2005 r.



Gm. SOCHACZEW woj. skierniewickie

APA
projektowych

62 434 212

Parcel om. Sochaczew

liczba oznaczonych

działek

Sochaczew

BEZPOŚREDNIO

20.25 MNp




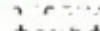
Ls

Kożuski Parcel

PRZEWODNICZĄCY
Rady Gminy
w Sochaczewie

Czesław Cwikliński

Legenda

-  Granica obszaru objętego planem
-  Linia rozgraniczająca tereny o różnych funkcjach
-  Nierzekraczalna linia zabudowy
-  Granice korytarza elektroenergetycznego

Rysunek miejscowego planu
zagospodarowania przestrzennego
gminy SOCHACZEW

wieś: Kożuski Parcel

skala 1 : 2000

Teren o symbolu: 20.25 MNp

