

## Piękny widok na wzniesieniu Media MPZP - Straszyn

### Oferta działki nr identyfikatora



Cena: 350 000 / 325,28 zł/m<sup>2</sup>

Województwo:	Pomorskie	Obręb:	
Powiat:	gdański	Arkusze:	
Gmina:		Nr działki:	
Miejscowość:	Straszyn	GPS:	54.2838846, 18.5695157

#### DANE DZIAŁKI

Powierzchnia:	1076 m <sup>2</sup>
Powierzchnia użytkowa (potencjalna) np. PUM:	m <sup>2</sup>
Obwód:	0 m
Ulica:	Jana Matejki
Typ działki - przeznaczenie:	pod zabudowę mieszkaniową jednorodzinną
Uzbrojenie:	prąd,woda,gaz
Ogrodzenie:	nie

## INFORMACJE O ZABUDOWANIACH

### LOKALIZACJA

Województwo:	Pomorskie
Powiat:	gdański
Miejscowość:	Straszyn

### OPIS

***Działka ma przepiękny widok na panoramę.***

#### **LOKALIZACJA:**

Nieruchomość zlokalizowana w Straszynie, który prężnie rozwija się od wczesnych lat dwutysięcznych. Większość tutejszej zabudowy powstała w XXI wieku a wokół rejonów zamieszkałych są hektary terenów zielonych, kilometry ścieżek rowerowych jak i pieszych. Ponadto przepiękne, majestatyczne jezioro, lasy, dziesiątki łąk i rzeka Radunia.

W sąsiedztwie znajdują się pełna infrastruktura handlowo usługowa m.in Lidl, Biedronka oraz Netto. W trakcie budowy jest nowa Biedronka.

Niezaprzeczalnym atutem lokalizacji jest obwodnica trójmiejska oraz autostrada A1. Do centrum Gdańska dojedziemy w 15-20 minut a do bramek autostrady A1 w 10-15 minut. W 2025 zostanie oddana kolejna nitka drogi ekspresowej w kierunku Żukowa co zdecydowanie usprawni ruch drogowy.

W Straszynie znajdują się bardzo nowoczesna szkoła podstawowa oraz wiele przedszkoli.

Jest to bardzo fajna miejscowość dla dzieci i młodzieży - lasy, pola, łąki, jezioro, rzeka, niedaleko szkoła, nowoczesne boiska - jednym słowem bez troski.

#### **DZIAŁKA:**

Działka 123/20 o powierzchni 1076m<sup>2</sup>. W drodze, tuż przed działką znajdują się prąd, woda i gaz.

Wjazd na działkę znajdują się od strony północnej, dzięki czemu ogród będzie świetnie nasłoneczniony. Dojazd płytami jumbo drogą prywatną na zasadzie udziałów (w cenie).

Zostały przeprowadzone badania gruntu na działce sąsiedniej - gleba idealna pod budowę. W ostatnim czasie działka została wykarczowana oraz wyrównana.

Jest objęta MPZP, który zakłada budowę domów jednorodzinnych, bliźniaków lub szeregów.

Kod MJ

Uchwała Nr XXXII/178/2005

Rady Gminy Pruszcz Gdański

z dnia 10 sierpnia 2005 r.

- możliwość zabudowy bliźniaczej oraz szeregowej przy podziale działki odpowiednio do 500 i 300m<sup>2</sup>
- wysokość zabudowy do 9.5m
- kąt nachylenia dachów przy konstrukcji dwuspadowej do 45 stopni lub dachy półpłaskie o spadkach 12-22 stopni w kolorystyce brązu, grafitu lub czerwieni

***Zapraszamy na prezentacje!***

#### **KUP Z NAMI - KORZYSTNIE I BEZPIECZNIE!**

- **0% prowizji od Kupującego** (dotyczy ofert oznaczonych znaczkiem KUP bez prowizji) i żadnych dodatkowych lub ukrytych kosztów
- gwarantujemy **bezpieczny zakup** i najlepszą cenę
- oferujemy skuteczną i bezpłatną **pomoc w uzyskaniu kredytu**

- zapewniamy **fachowe doradztwo** przy zakupie pod inwestycję

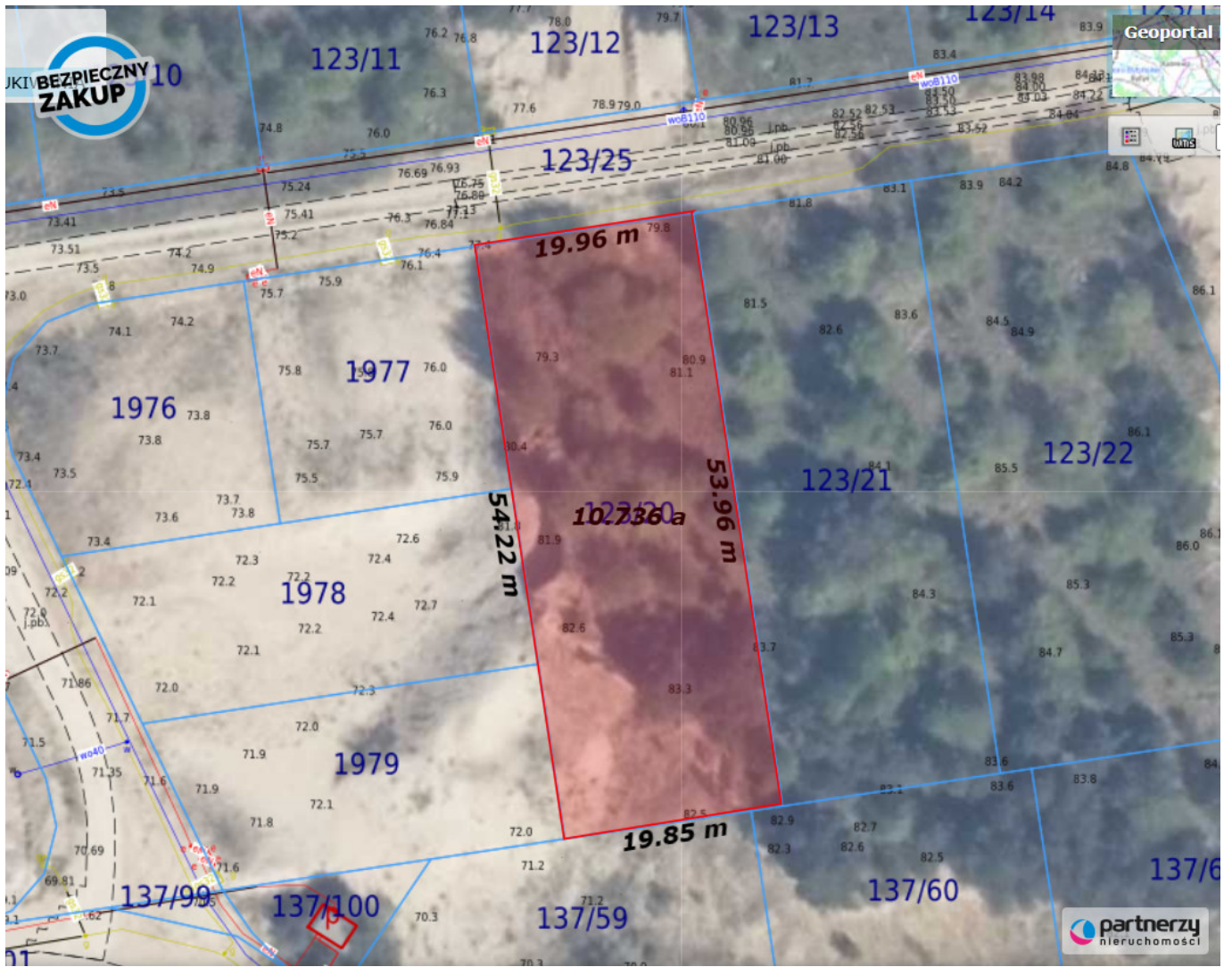
## DANE KONTAKTOWE

Telefon: 798 568 568  
Email: zgloszenia@partnerzy.pl  
Osoba kontaktowa:



**PARTNERZY Agencja Nieruchomości sp. z o.o.**  
Biuro nieruchomości

Data dodania ogłoszenia: 2026-06-08 12:00:09



BEZPIECZNY  
ZAKUP



partnerzy  
nieruchomości

BEZPIECZNY  
ZAKUP



partnerzy  
nieruchomości

BEZPIECZNY  
ZAKUP



partnerzy  
nieruchomości

BEZPIECZNY  
ZAKUP



partnerzy  
nieruchomości

BEZPIECZNY  
ZAKUP



partnerzy  
nieruchomości

BEZPIECZNY  
ZAKUP



partnerzy  
nieruchomości



