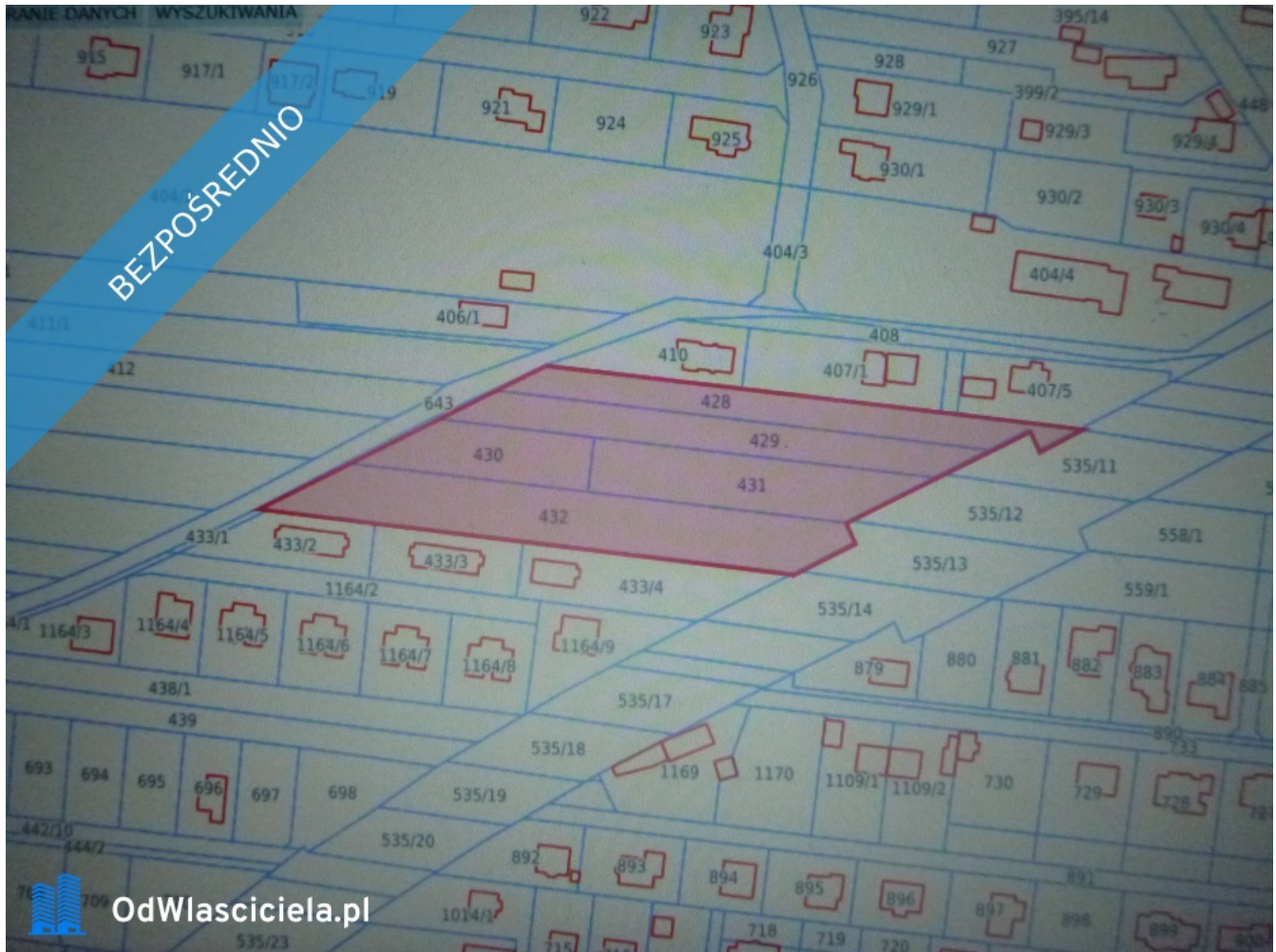


Nowa Wieś 10153 m2 między Pruszkowem i Komorowem - Nowa Wieś

Oferta działki nr identyfikatora



Cena: 10 696 000 / 1.053,48 zł/m²

Województwo:	mazowieckie	Obręb:	
Powiat:	pruszkowski	Arkusze:	
Gmina:	Nowa Wieś	Nr działki:	
Miejscowość:	Nowa Wieś	GPS:	52.1401447, 20.7904784

DANE DZIAŁKI

Powierzchnia:	10153 m ²
Powierzchnia użytkowa (potencjalna) np. PUM:	m ²
Obwód:	0 m
Ulica:	Spacerowa
Typ działki - przeznaczenie:	pod zabudowę mieszkaniową jednorodzinną

Uzbrojenie:	prąd,woda
Ogrodzenie:	nie

INFORMACJE O ZABUDOWANIACH

LOKALIZACJA

Województwo:	mazowieckie
Powiat:	pruszkowski
Gmina:	Nowa Wieś
Miejscowość:	Nowa Wieś

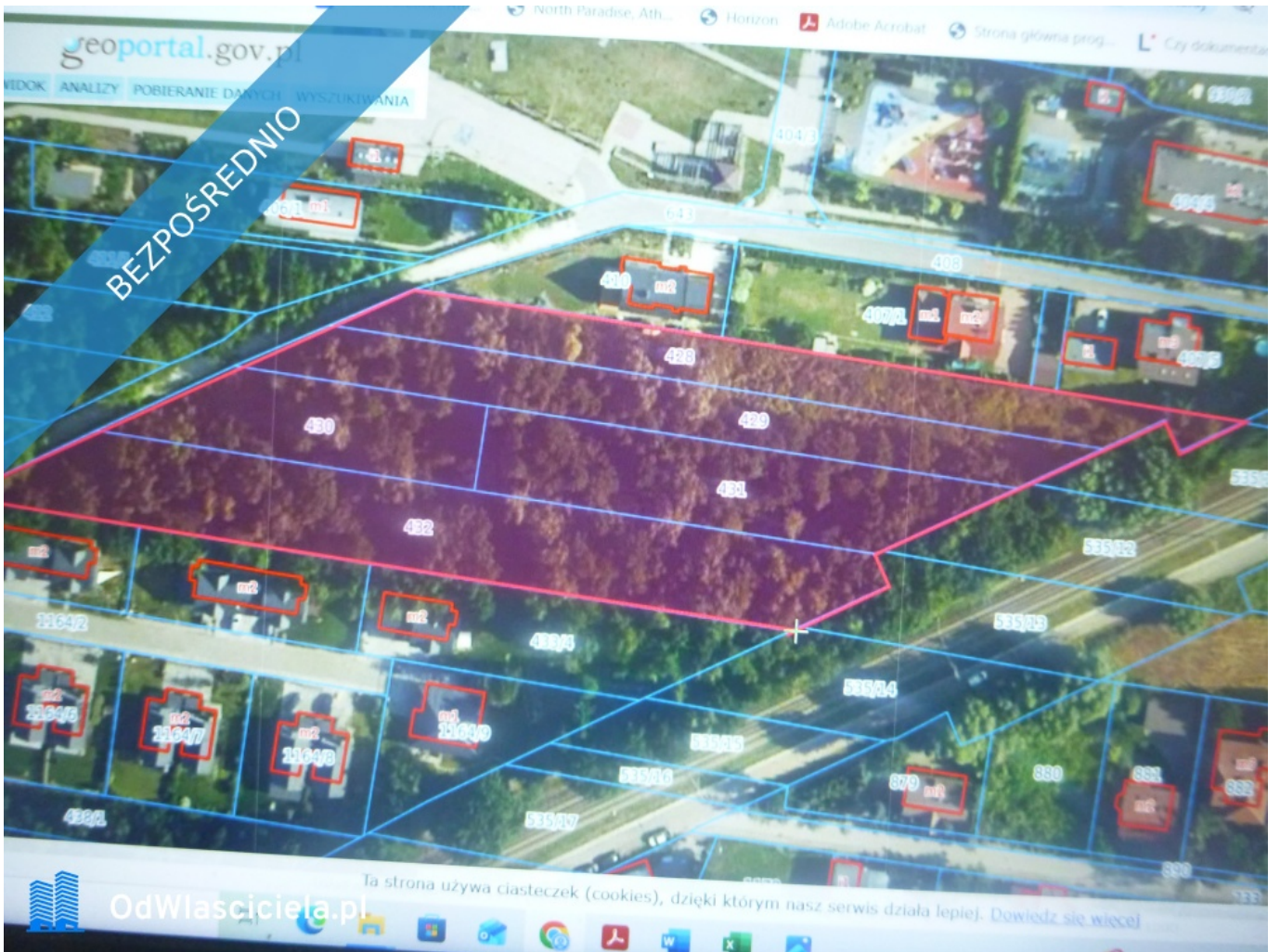
OPIS

OGŁOSZENIE BEZPOŚREDNIE - BEZ PROWIZJI Bezpośrednia sprzedaż unikalnej, niezabudowanej nieruchomości w Nowej Wsi (między Pruszkowem i Komorowem) przy ul. Spacerowej o łącznej powierzchni 10153 m². Przedmiotem sprzedaży jest 5 działek, dla których została wydana prawomocna Decyzja o warunkach zabudowy dla inwestycji polegającej na budowie zespołu budynków mieszkalnych jednorodzinnych z niezbędną infrastrukturą techniczną. Nieruchomość od północy i południa graniczy z zabudową mieszkaniową jednorodziną, od wschodu z ulicą Spacerową, zaś od zachodu z terenami kolejowymi. Dojazd do Centrum Warszawy samochodem lub kolejką WKD zajmuje ok. ~30 min. Najbliższa stacja WKD Nowa Wieś Warszawska znajduje się w odległości ok. 5 min pieszo od nieruchomości. W sąsiedztwie nieruchomości znajdują się: przedszkole (ok. 350 m), szkoła podstawowa (ok. 1 km), liczne punkty handlowe i usługowe, tereny rekreacyjne położone przy stawie Smug m.in. w pełni wyposażony, bezpieczny plac zabaw dla dzieci, siłownia plenerowa oraz boiska do koszykówki, piłki ręcznej, badmintona itp. Na końcu ulicy Spacerowej planowana jest budowa kolejnych obiektów rekreacyjnych, m.in. skate- parku. Zapraszam do kontaktu na adres poczty elektronicznej: michpol@wp.pl lub telefoniczny +48 510 135 660. Nie jestem zainteresowany współpracą z pośrednikami. Ogłoszenie nie stanowi oferty w rozumieniu kodeksu cywilnego. Ogłoszenie dodane do wielu portali nieruchomości przez portal www.odwlasniciela.pl

DANE KONTAKTOWE

Telefon:	510135660
Email:	michpol@wp.pl
Osoba kontaktowa:	odwlasniciela.pl Biuro nieruchomości

Data dodania ogłoszenia: 2026-06-08 05:15:05



BEZPOŚREDNIO



OdWlasciciela.pl





BEZPOŚREDNIO



OdWlasciciela.pl

BEZPOŚREDNIO



OdWlasciciela.pl

BEZPOŚREDNIO



OdWlasciciela.pl

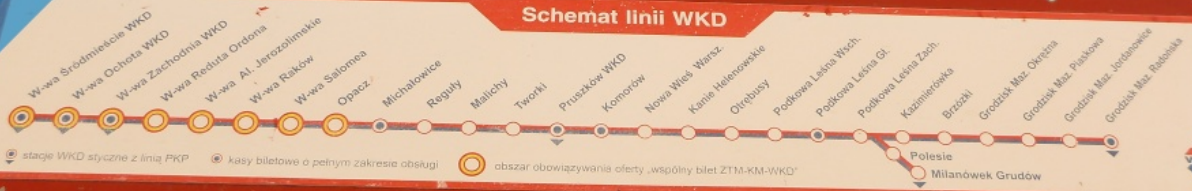
BEZPOŚREDNIO



OdWlasciciela.pl

BEZPOŚREDNIO

Schemat linii WKD



OdWlasciciela.pl

BEZPOŚREDNIO



OdWlasciciela.pl