

## Sprzedam 52 ara spokoju Hałas korki i sąsiedzkie dramaty zostają w Krakowie - Łęki

### Oferta działki nr identyfikatora



Cena: 110 000 / 209,52 zł/m<sup>2</sup>

Województwo:	małopolskie	Obręb:	
Powiat:	myślenicki	Arkusze:	
Gmina:	Łęki	Nr działki:	
Miejscowość:	Łęki	GPS:	49.8348805, 20.0162285

#### DANE DZIAŁKI

Powierzchnia:	525 m <sup>2</sup>
Powierzchnia użytkowa (potencjalna) np. PUM:	m <sup>2</sup>
Obwód:	0 m
Typ działki - przeznaczenie:	pod zabudowę mieszkaniową jednorodzinną

Uzbrojenie: prąd, woda

## INFORMACJE O ZABUDOWANIACH

## LOKALIZACJA

Województwo:	małopolskie
Powiat:	myślenicki
Gmina:	Łęki
Miejscowość:	Łęki

## OPIS

OGŁOSZENIE BEZPOŚREDNIE - BEZ PROWIZJI Jeżeli marzysz o własnym kawałku ziemi, na którym jedynym korkiem będzie ten od butelki z lemoniadą, to właśnie znalazłeś właściwe miejsce. Na sprzedaż działka o powierzchni 5,2 ara położona w cichej, zielonej i lekko górzystej okolicy niedaleko Jeziora Dobczyckiego. Miejsce stworzone dla ludzi, którzy zamiast syren wolą słuchać ptaków, a zamiast patrzeć w okna sąsiadów wolą patrzeć na drzewa. Co znajdziesz na miejscu? - Wodę - już jest i nie trzeba jej szukać różdżką. - Prąd - melduje się we wrześniu. - Utwardzoną drogę dojazdową - samochód nie będzie wymagał wyciągania traktorem. - Dużo słońca - idealne dla ludzi, pomidorów i paneli fotowoltaicznych. - Zadrzewienia wokół - natura zadbała o ogrodzenie zanim było modne. - Niewielu sąsiadów - wystarczająco blisko, żeby pożyczyć cukier, wystarczająco daleko, żeby nie słyszeć remontu łazienki. Działka ma nieregularny kształt. Nie jest nudnym prostokątem jak szkolny zeszyt. Ma charakter. Tak samo jak najlepsze domy, samochody i ludzie. Jak wiadomo - najciekawsze rzeczy w życiu rzadko są idealnie prostokątne. Bonus: 50 metrów od działki zaczyna się las. Nie park. Nie skwerek z trzema drzewami. Prawdziwy las. Taki, w którym można spacerować godzinami, zbierać grzyby, obserwować zwierzęta albo udawać, że jest się bohaterem programu survivalowego, po czym wrócić do domu na obiad. Niedaleko znajduje się Jezioro Dobczyckie, więc widoki są znacznie lepsze niż na kolejny market albo stację benzynową. Dojazd z Krakowa zajmuje około 35 minut Zakopianką, czyli mniej więcej tyle, ile niektórzy mieszkańcy miasta jadą rano z jednej dzielnicy do drugiej. To miejsce dla osób, które chcą: - odpocząć, - zbudować mały dom, - postawić domek rekreacyjny, - hodować pomidory, - pić kawę na tarasie, albo po prostu posiadać własny kawałek świata, zanim zrobią to inni. Ta działka nie obiecuje złóż ropy ani widoku na ocean, ale gwarantuje coś coraz rzadszego: spokój, słońce i odrobinę przestrzeni dla siebie. Jeśli szukasz działki z klimatem, ciszą i przyrodą, a nie kolejnego pola otoczonego z każdej strony przez 47 identycznych domów - zadzwoń. Działka czeka. Ptaki też. PS: powierzchnia rzeczywista jest nieco większa, niż na mapie z geoportalu bo trudno trafić kursorem dokładnie w granicę działki :) Ogłoszenie dodane do wielu portali nieruchomości przez portal [www.odwlasniciela.pl](http://www.odwlasniciela.pl)

## DANE KONTAKTOWE

Telefon:	698920671
Email:	mariusz.piasecki@outlook.com
Osoba kontaktowa:	<b>odwlasniciela.pl</b> Biuro nieruchomości

Data dodania ogłoszenia: 2026-06-08 05:15:05



BEZPOŚREDNIO



OdWlasciciela.pl

BEZPOŚREDNIO

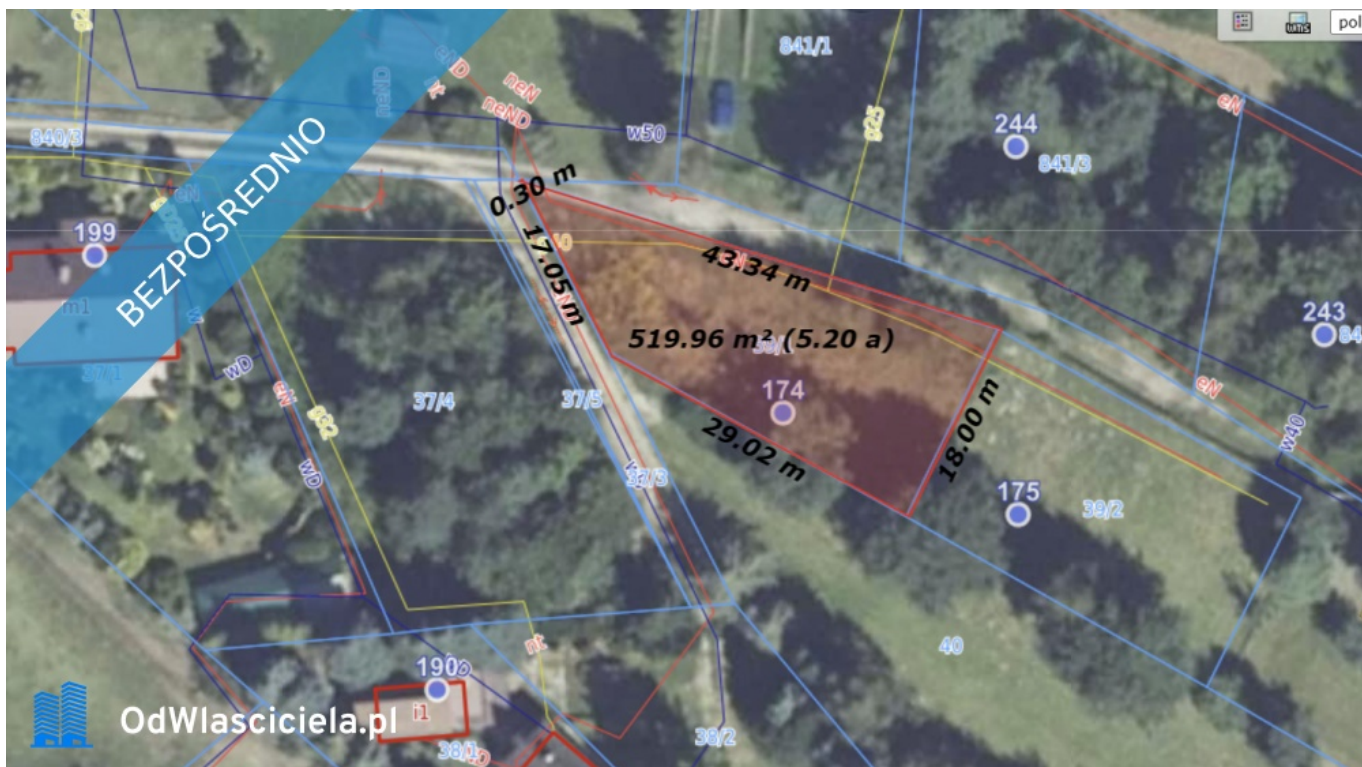


OdWlasciciela.pl

BEZPOŚREDNIO



OdWlasciciela.pl



BEZPOŚREDNIO



OdWlasciciela.pl