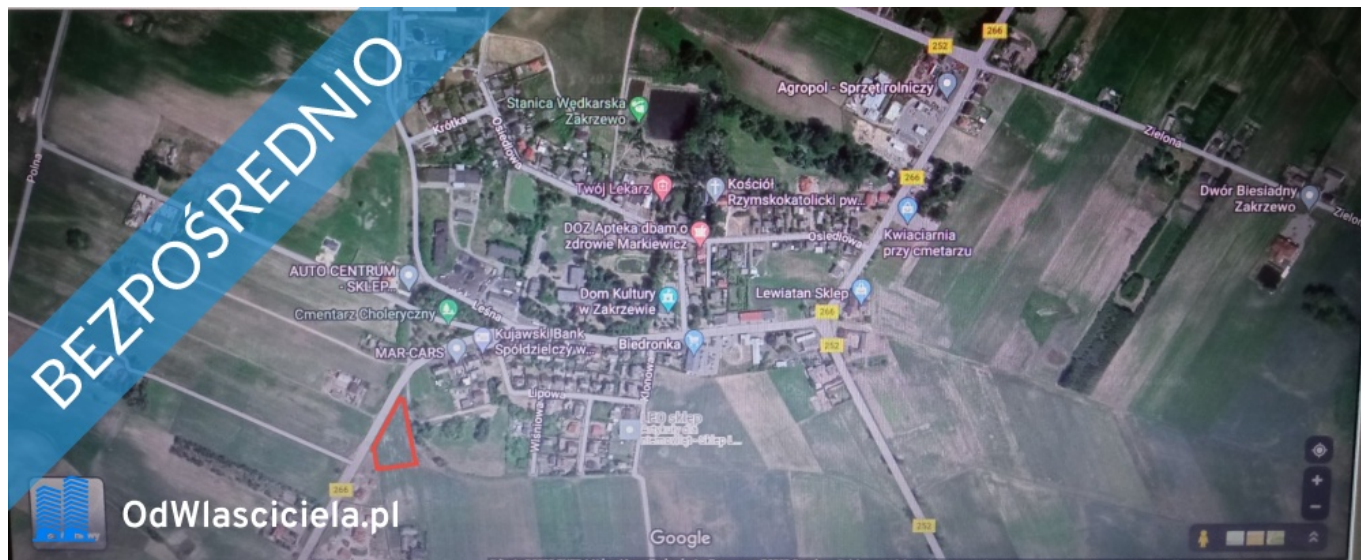


Działka Budowlana z warunkami zabudowy - Zakrzewo

Oferta działki nr identyfikatora



Cena: 265 000 / 88,33 zł/m²

Województwo:	kujawsko-pomorskie	Obręb:	
Powiat:	aleksandrowski	Arkusze:	
Gmina:	Zakrzewo	Nr działki:	
Miejscowość:	Zakrzewo	GPS:	52.7554117, 18.6240289

DANE DZIAŁKI

Powierzchnia:	3000 m ²
Powierzchnia użytkowa (potencjalna) np. PUM:	m ²
Obwód:	0 m
Ulica:	Radziejowska
Typ działki - przeznaczenie:	pod zabudowę mieszkaniową jednorodzinną

INFORMACJE O ZABUDOWANIACH

LOKALIZACJA

Województwo:	kujawsko-pomorskie
Powiat:	aleksandrowski
Gmina:	Zakrzewo
Miejscowość:	Zakrzewo

OPIS

OGŁOSZENIE BEZPOŚREDNIE - BEZ PROWIZJI Na sprzedaż działka budowlana z warunkami zabudowy 3000 m2 ,nieopodal centrum ,Nr 210/1 ,położenie - Zakrzewo woj. kuj-pom. Oferta prywatna. Ogłoszenie dodane do wielu portali nieruchomości przez portal www.odwlasniciela.pl

DANE KONTAKTOWE

Telefon:	886670547
Email:	marcinmkk@o2.pl
Osoba kontaktowa:	odwlasniciela.pl Biuro nieruchomości

Data dodania ogłoszenia: 2026-06-08 05:15:05



BEZPOŚREDNIO

