

Na sprzedaż działka inwestycyjna - Horbów-Kolonia

Oferta działki nr identyfikatora



Cena: 5 000 / 0,42 zł/m²

Województwo:	lubelskie	Obręb:	
Powiat:	białski	Arkusze:	
Gmina:	Zalesie	Nr działki:	
Miejscowość:	Horbów-Kolonia	GPS:	52.0439125, 23.3434273

DANE DZIAŁKI

Powierzchnia:	11780 m ²
Powierzchnia użytkowa (potencjalna) np. PUM:	m ²
Obwód:	0 m
Ulica:	Horbów-Kolonia
Typ działki - przeznaczenie:	pod zabudowę magazynową/produkcyjną
Ogrodzenie:	nie

INFORMACJE O ZABUDOWANIACH

LOKALIZACJA

Województwo:	lubelskie
Powiat:	białski
Gmina:	Zalesie
Miejscowość:	Horbów-Kolonia

OPIS

Do wynajęcia działka inwestycyjna o powierzchni 11 780 mkw., w pobliżu przejścia granicznego. Oferta dostępna za pośrednictwem [b]AD REM NIERUCHOMOŚCI CEZARY PAPLIŃSKI. [/b] W razie pytań proszę o kontakt: Cezary Mazur, [b]601 938 548 [/b], cezary.mazur@ad-rem.lublin.pl Zapraszamy na naszą stronę: www.ad-rem.lublin.pl Powyższa oferta ma charakter informacyjny, może podlegać aktualizacji i nie stanowi oferty handlowej w rozumieniu art. 66 §1 kodeksu cywilnego oraz innych właściwych przepisów prawnych.

DANE KONTAKTOWE

Telefon:	601 938 548
Email:	cezary.mazur@ad-rem.lublin.pl
Osoba kontaktowa:	AD REM Nieruchomości Biuro nieruchomości

Data dodania ogłoszenia: 2026-06-08 00:15:07











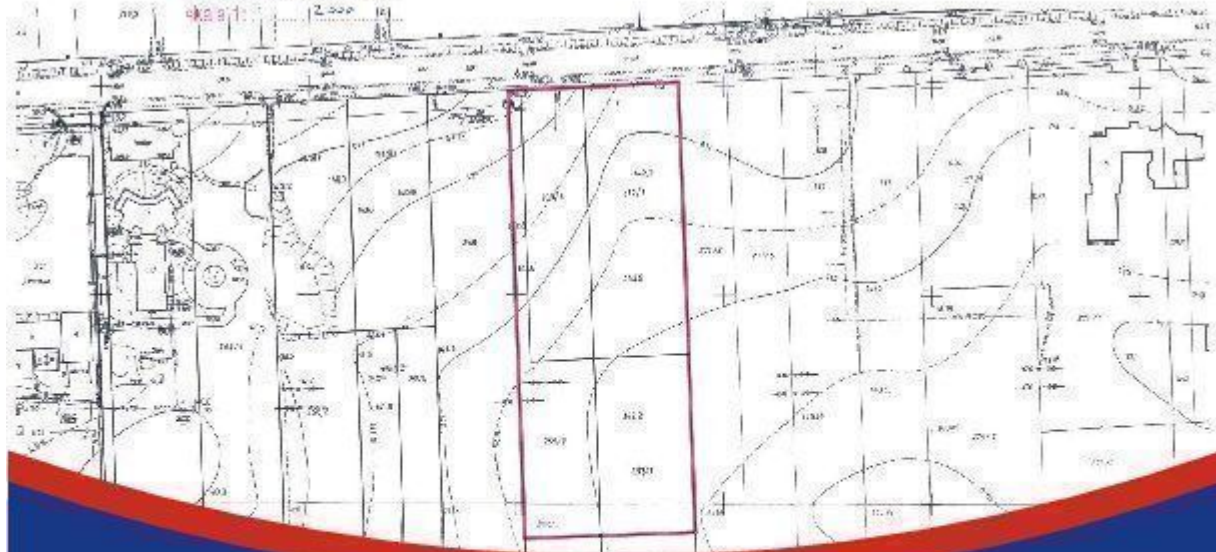




MAPA ZASADNICZA

arkusz 110.241.c03

skala 1:2000



Mapa geodezyjna