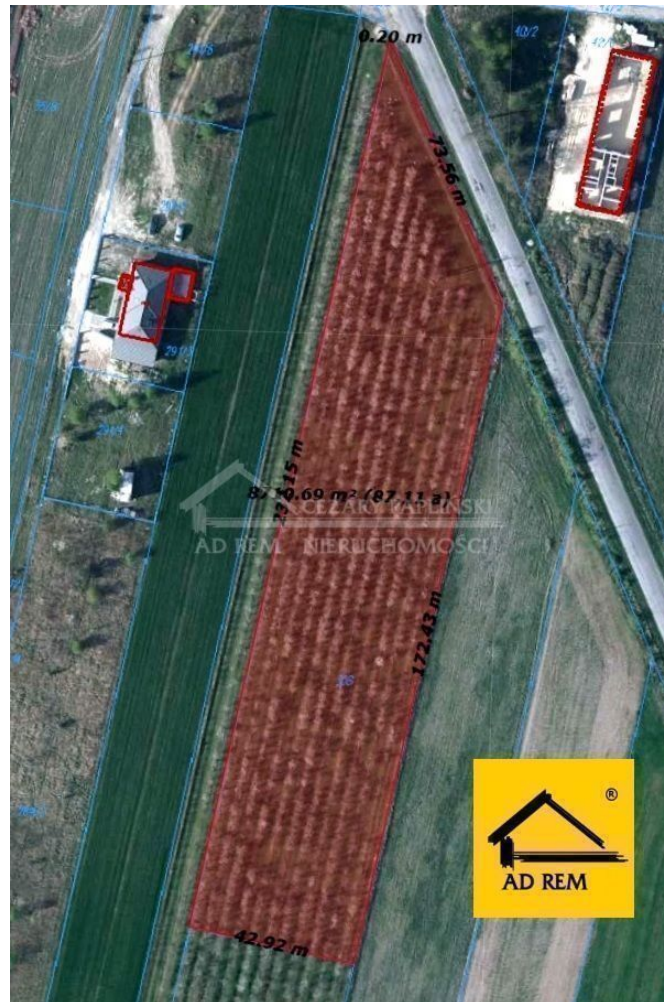


## Na sprzedaż działka budowlana - Sławacinek Nowy

### Oferta działki nr identyfikatora



Cena: 871 100 / 100,00 zł/m<sup>2</sup>

Województwo:	lubelskie	Obręb:	
Powiat:	białski	Arkusze:	
Gmina:	Biała Podlaska	Nr działki:	306
Miejscowość:	Sławacinek Nowy	GPS:	52.0346626, 23.0394073

#### DANE DZIAŁKI

Powierzchnia:	8711 m <sup>2</sup>
Powierzchnia użytkowa (potencjalna) np. PUM:	m <sup>2</sup>
Obwód:	0 m
Typ działki - przeznaczenie:	pod zabudowę mieszkaniową jednorodzinną
Kształt:	regularny (prostokątny, kwadratowy)

Uzbrojenie:	gaz,kanalizacja sanitarna,internet
Ogrodzenie:	tak
Rodzaj nawierzchni	droga o nawierzchni asfaltowej

## INFORMACJE O ZABUDOWANIACH

Na działce	zadrzewienie
------------	--------------

## LOKALIZACJA

Województwo:	lubelskie
Powiat:	białski
Gmina:	Biała Podlaska
Miejscowość:	Sławacinek Nowy
Kod pocztowy:	21-500

## OPIS

Sprzedam działkę budowlaną o pow. 8711 mkw. Działka zlokalizowana jest w pobliżu trasy E 30. Uzbrojenie działki wodociąg, prąd (siła) linia telefoniczna i światłowód. Wchodzi w skład kompleksu 4 działek z drogą dojazdową łączącą trasę E 30 i pozostałe działki. Działka jest zadrzewiona drzewami owocowymi.  
Oferta dostępna za pośrednictwem [b]AD REM NIERUCHOMOŚCI CEZARY PAPLIŃSKI.[/b]  
W razie pytań proszę o kontakt: Cezary Mazur - [b]601 938 548 [/b], [cezary.mazur@ad-rem.lublin.pl](mailto:cezary.mazur@ad-rem.lublin.pl)  
Zapraszamy na naszą stronę: [www.ad-rem.lublin.pl](http://www.ad-rem.lublin.pl)  
Powyższa oferta ma charakter informacyjny, może podlegać aktualizacji i nie stanowi oferty handlowej w rozumieniu art. 66 §1 kodeksu cywilnego oraz innych właściwych przepisów prawnych.

## DANE KONTAKTOWE

Telefon:	601 938 548
Email:	<a href="mailto:cezary.mazur@ad-rem.lublin.pl">cezary.mazur@ad-rem.lublin.pl</a>
Osoba kontaktowa:	<b>AD REM Nieruchomości</b> Biuro nieruchomości

Data dodania ogłoszenia: 2026-06-08 00:15:07



