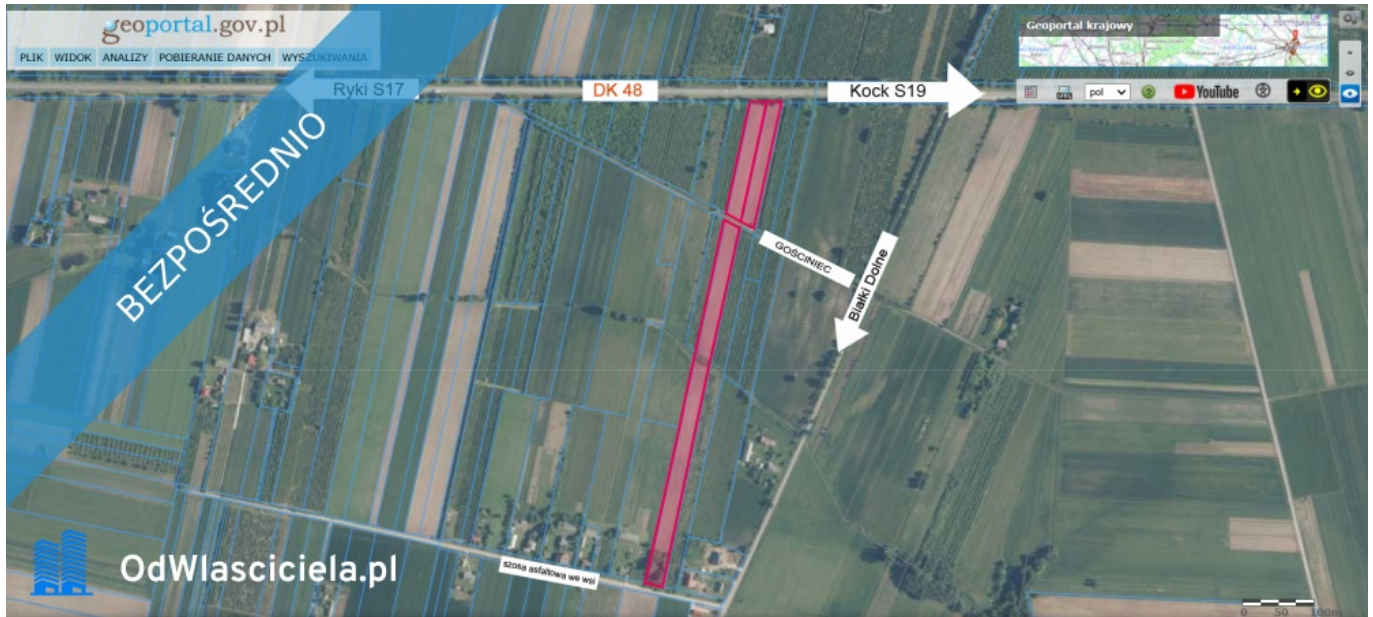


## Ziemia inwestycyjna rolnobudowlana 202 ha przy trasie K48 łączącej S19 Via Carpatia i S17 Warszawa-Lublin - Białki Dolne

### Oferta działki nr identyfikatora



Cena: 321 180 / 15,90 zł/m<sup>2</sup>

|              |              |             |                            |
|--------------|--------------|-------------|----------------------------|
| Województwo: | lubelskie    | Obręb:      |                            |
| Powiat:      | rycki        | Arkusze:    |                            |
| Gmina:       | Białki Dolne | Nr działki: |                            |
| Miejscowość: | Białki Dolne | GPS:        | 51.606958814, 22.061451950 |

#### DANE DZIAŁKI

|  |                      |
|--|----------------------|
| Powierzchnia:                                | 20200 m <sup>2</sup> |
| Powierzchnia użytkowa (potencjalna) np. PUM: | m <sup>2</sup>       |
| Obwód:                                       | 0 m                  |
| Typ działki - przeznaczenie:                 | rolno-budowlana      |
| Uzbrojenie:                                  | prąd, woda           |

#### INFORMACJE O ZABUDOWANIACH

#### LOKALIZACJA

|              |           |
|--------------|-----------|
| Województwo: | lubelskie |
| Powiat:      | rycki     |

|              |              |
|--------------|--------------|
| Gmina:       | Białki Dolne |
| Miejscowość: | Białki Dolne |

## OPIS

OGŁOSZENIE BEZPOŚREDNIE - BEZ PROWIZJI Idealna lokata kapitału! 2,02 ha ziemi na terenie rozwojowym - przy szosie K48 łączącej S17 oraz S19 (pomiędzy Rykami a Kockiem) w miejscowości Białki Dolne Kolonia. Są to trzy działki w jednym kawałku nr. 133, 136, 135/1. Szerokość działek 133 i 136 przylegających do szosy kockiej to łącznie 45 metrów i jest do nich bezpośredni zjazd z K48. Z każdym rokiem pomnaża się wartość tej ziemi, gdyż trasa ta jest jedyną drogą krajową łączącą te dwie eSki na wysokości miasta Ryki. Wartość jej wzrośnie jeszcze wiele razy już wkrótce, gdy tylko zostanie ukończona Via Carpatia. W związku z nasileniem tu ruchu ulicznego już teraz powstaje przy szosie kockiej infrastruktura z doskonale funkcjonującymi firmami, zajmującymi się obsługą transportu samochodowego. Na przykład znajdujący się w naszym sąsiedztwie serwis automatycznych skrzyń biegów Białki Dolne 129. Obecnie ten teren to ziemia rolna dobrej klasy wydająca obfite plony. Hektarów przeliczeniowych jest więcej niż hektarów rzeczywistych. Prawie cała gleba to klasa IIIb i trochę klasy IVa. Drugi dojazd do posesji jest drogą asfaltową od strony wsi gdzie stoi nasz stary dom (Białki Dolne 90) z podłączonym 230V + tzw. siła. Wodociąg i gazociąg znajduje się na ulicy 6 metrów od domu i trzeba tylko zrobić wcinkę. Teren gdzie stoi dom zajmuje 0,12 ha (w działce z numerem 135/1 od strony asfaltu). Szerokość działki przy asfalcie 24,80m. Trzecia możliwość dojazdu do wszystkich trzech działek jest drogą polną tzw. gościńcem. Znajdującym się pomiędzy działkami. Dom jest stary i w obecnym stanie nie nadaje się do zamieszkania. Można go sprzedać firmom które zajmują się skupem i rozbiórką starych domów i stodół na wyrób mebli, a można na jego miejscu postawić nowy budynek, bo już nie będzie potrzeba większości uzgodnień i pozwolenia na budowę. Cena 159 000 za hektar. Sprzedaję tylko całość. Ogłoszenie dodane do wielu portali nieruchomości przez portal [www.odwlasniciela.pl](http://www.odwlasniciela.pl)

## DANE KONTAKTOWE

|                   |  |
|-------------------|--|
| Telefon:          | 662909333                                      |
| Email:            | ozstargard@gmail.com                           |
| Osoba kontaktowa: | <b>odwlasniciela.pl</b><br>Biuro nieruchomości |

Data dodania ogłoszenia: 2026-06-06 10:00:08



BEZPOŚREDNIO



OdWlasciciela.pl

BEZPOŚREDNIO



OdWlasciciela.pl