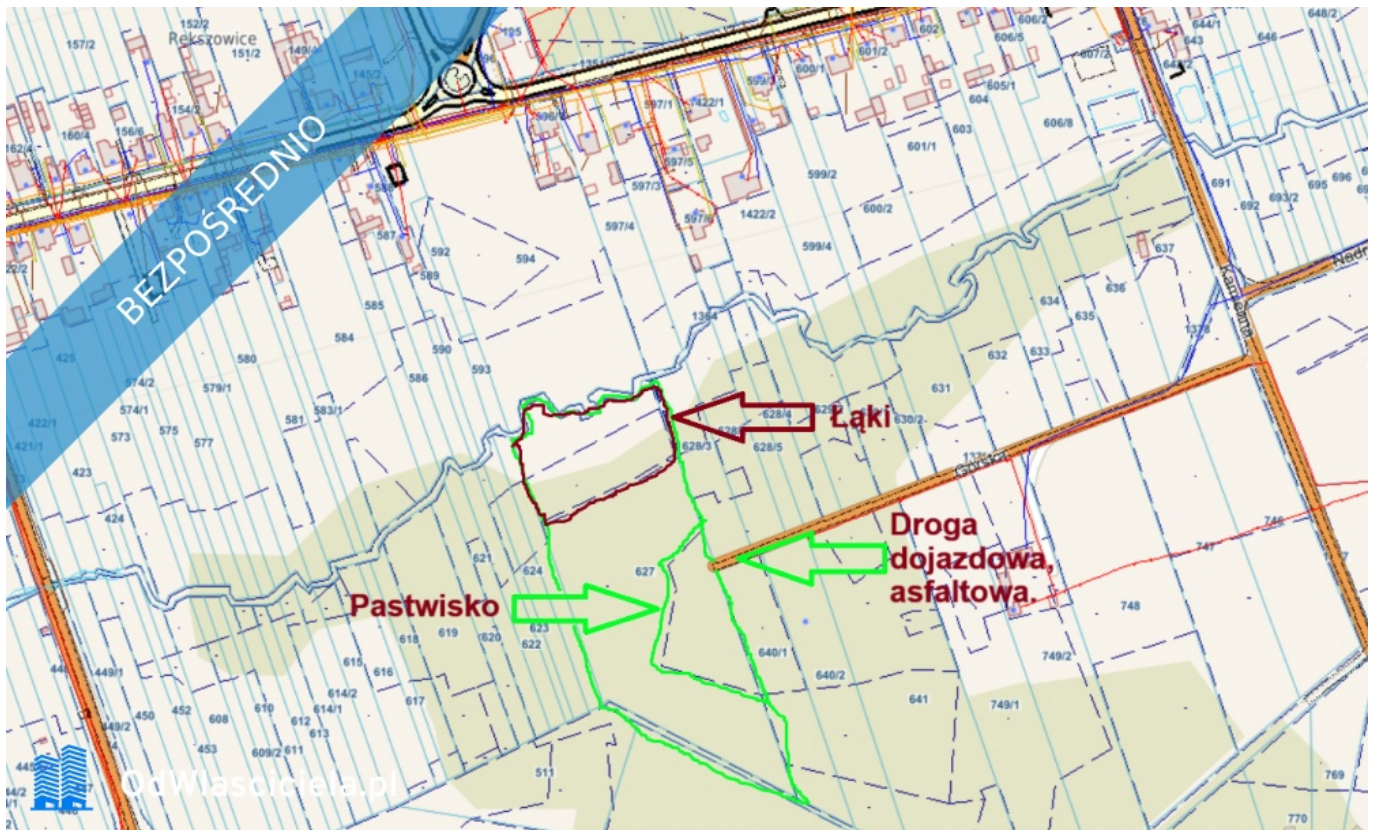


## Działka budowlana z WZ las Rększowice gmina Konopiska 19 230 m - Rększowice

### Oferta działki nr identyfikatora



Cena: 399 000 / 20,75 zł/m<sup>2</sup>

Województwo:	śląskie	Obręb:	
Powiat:	częstochowski	Arkuszy:	
Gmina:	Rększowice	Nr działki:	
Miejscowość:	Rększowice	GPS:	50.701226046, 19.038068988

#### DANE DZIAŁKI

Powierzchnia:	19230 m <sup>2</sup>
Powierzchnia użytkowa (potencjalna) np. PUM:	m <sup>2</sup>
Obwód:	0 m
Typ działki - przeznaczenie:	pod zabudowę mieszkaniową jednorodzinną

#### INFORMACJE O ZABUDOWANIACH

#### LOKALIZACJA

Województwo:	śląskie
Powiat:	częstochowski
Gmina:	Rększowice
Miejscowość:	Rększowice

## OPIS

OGŁOSZENIE BEZPOŚREDNIE - BEZ PROWIZJI Działka inwestycyjna 19 230 m<sup>2</sup> - Rększowice, gm. Konopiska (dz. nr 627) Przedmiot sprzedaży: Działka ewidencyjna nr 627, obręb Rększowice, gmina Konopiska, powiat częstochowski, województwo śląskie. Powierzchnia łączna: 19 230 m<sup>2</sup> Podział funkcjonalny: Element Powierzchnia Status Teren budowlany 1 350 m<sup>2</sup> Aktualne WZ Teren leśny 17 780 m<sup>2</sup> Drzewostan Droga dojazdowa 100 m<sup>2</sup> Wewnętrzna Warunki zabudowy (WZ): • Funkcja: zabudowa mieszkaniowa jednorodzinna + budynek gospodarczy z garażem • Wysokość budynku: 6-9 m • Kąt nachylenia dachu: 15-45° • Status: decyzja aktualna, gotowa do przeniesienia na nabywcę Komunikacja: dojazd zapewniony przez wydzieloną drogę dojazdową (100 m<sup>2</sup>) Stan prawny: uregulowany, KW dostępna do wglądu Lokalizacja: • Rększowice, gmina Konopiska • ok. 15 km od Częstochowy • dostęp do drogi publicznej Ogłoszenie dodane do wielu portali nieruchomości przez portal [www.odwlasciciela.pl](http://www.odwlasciciela.pl)

## DANE KONTAKTOWE

Telefon:	4917678139050
Email:	merck@poczta.fm
Osoba kontaktowa:	<b>odwlasciciela.pl</b> Biuro nieruchomości

Data dodania ogłoszenia: 2026-06-06 05:15:06

