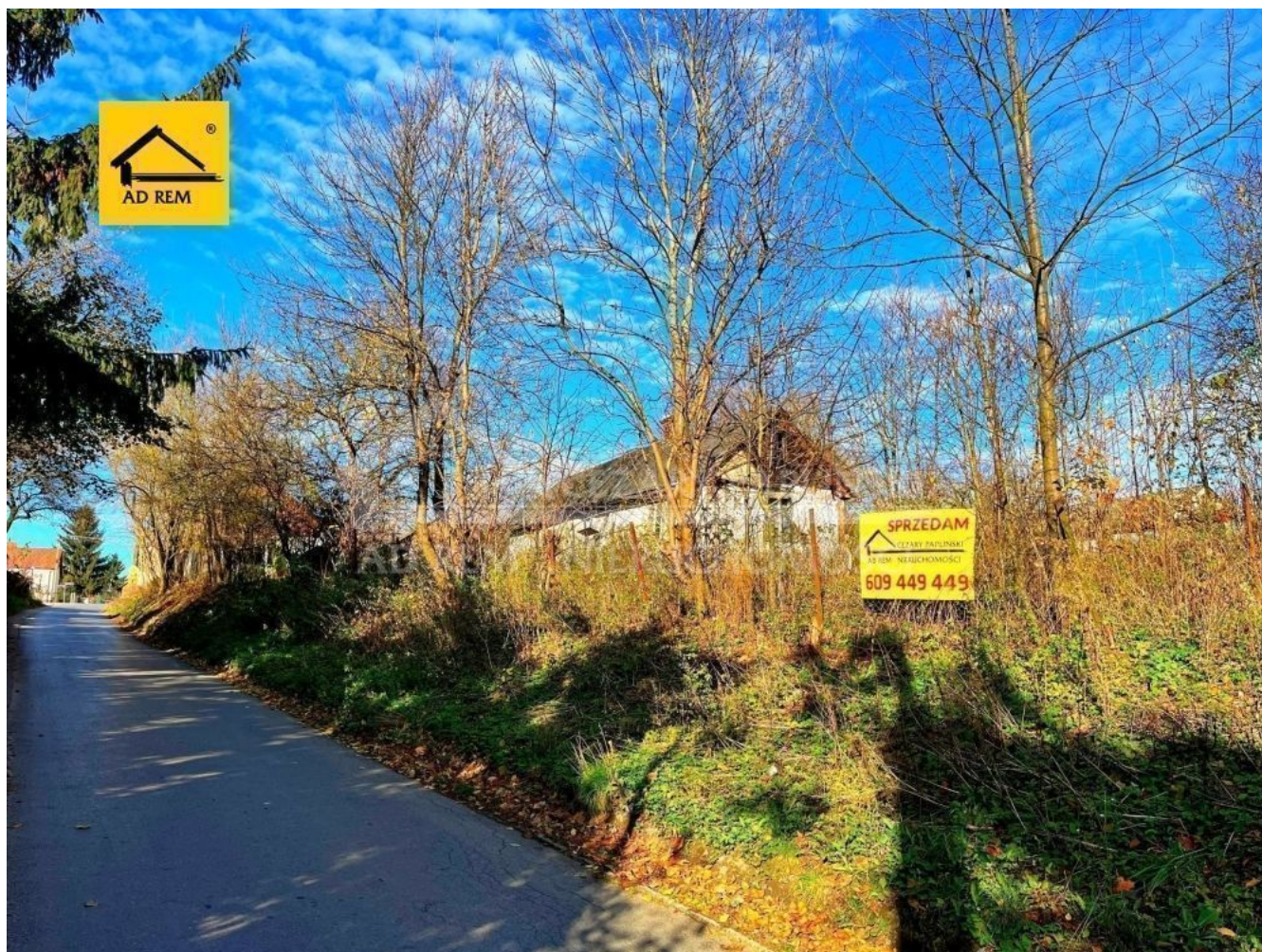


Na sprzedaż działka budowlana - Karczmiska Drugie

Oferta działki nr identyfikatora 061203_2.0008.380



Cena: 60 000 / 40,00 zł/m²

| | | | |
|--------------|-------------------|-------------|----------------------------|
| Województwo: | lubelskie | Obręb: | |
| Powiat: | opolski | Arkusze: | |
| Gmina: | Karczmiska | Nr działki: | 380 |
| Miejscowość: | Karczmiska Drugie | GPS: | 51.242258828, 22.008334163 |

DANE DZIAŁKI

| | |
|---|---|
| Powierzchnia: | 1500 m ² |
| Powierzchnia użytkowa (potencjalna) np. PUM: m ² | |
| Obwód: | 0 m |
| Ulica: | Karczmiska Drugie ul. Wesola 48 |
| Typ działki - przeznaczenie: | pod zabudowę mieszkaniową jednorodzinną |

| | |
|--------------------|--------------------------------------|
| Kształt: | regularny (prostokątny, kwadratowy) |
| Uzbrojenie: | gaz, kanalizacja sanitarna, internet |
| Ogrodzenie: | tak |
| Rodzaj nawierzchni | droga o nawierzchni asfaltowej |

INFORMACJE O ZABUDOWANIACH

| | |
|------------|------------------|
| Na działce | obiekt budowlany |
|------------|------------------|

LOKALIZACJA

| | |
|---------------|-------------------|
| Województwo: | lubelskie |
| Powiat: | opolski |
| Gmina: | Karczmiska |
| Miejscowość: | Karczmiska Drugie |
| Kod pocztowy: | 24-310 |

OPIS

Oferta sprzedaży nieruchomości budowlanej położonej w Karczmiskach Drugich przy ul. Wesolej 48 o powierzchni ok. 1500 mkw z przeznaczeniem w planie pod zabudowę.

Lokalizacja: Karczmiska Drugie ul. Wesola 48 w centrum, działka w całości budowlana.

Powierzchnia: ok. 1500 m²

Wymiary: 18 m na 111 m

Uzbrojenie: prąd, woda i gaz

Dogodny dojazd z dwóch strony ul. Wesolej i ul. Głębokiej

Ta działka to idealne miejsce na inwestycje, bądź zabudowę jednorodzinną!

Nie przegap tej okazji! Skontaktuj się z nami już dziś, aby dowiedzieć się więcej i umówić się na obejrzenie działki.

Oferta dostępna **WYŁĄCZNIE** za pośrednictwem **AD REM NIERUCHOMOŚCI CEZARY PAPLIŃSKI.**

Zapraszamy na naszą stronę www.ad-rem.lublin.pl

W razie pytań proszę o kontakt: Tomasz Łozowski - tel. **609 449 449**, tomasz.lozowski@ad-rem.lublin.pl

Pomogę przy sprzedaży lub wynajmie,

jest ktoś, kto się tym chętnie zajmie!

Powyższa oferta ma charakter informacyjny, może podlegać aktualizacji i nie stanowi oferty handlowej w rozumieniu art. 66 §1 kodeksu cywilnego oraz innych właściwych przepisów prawnych.

DANE KONTAKTOWE

| | |
|-------------------|--|
| Telefon: | 609 449 449 |
| Email: | tomasz.lozowski@ad-rem.lublin.pl |
| Osoba kontaktowa: | AD REM Nieruchomości Biuro nieruchomości |

Data dodania ogłoszenia: 2026-05-30 00:15:07

PARAMETRY DZIAŁKI



źródło mapy: geoportal.gov.pl

Legenda:

 obrys przedmiotowej działki

 granice działek ewidencyjnych





