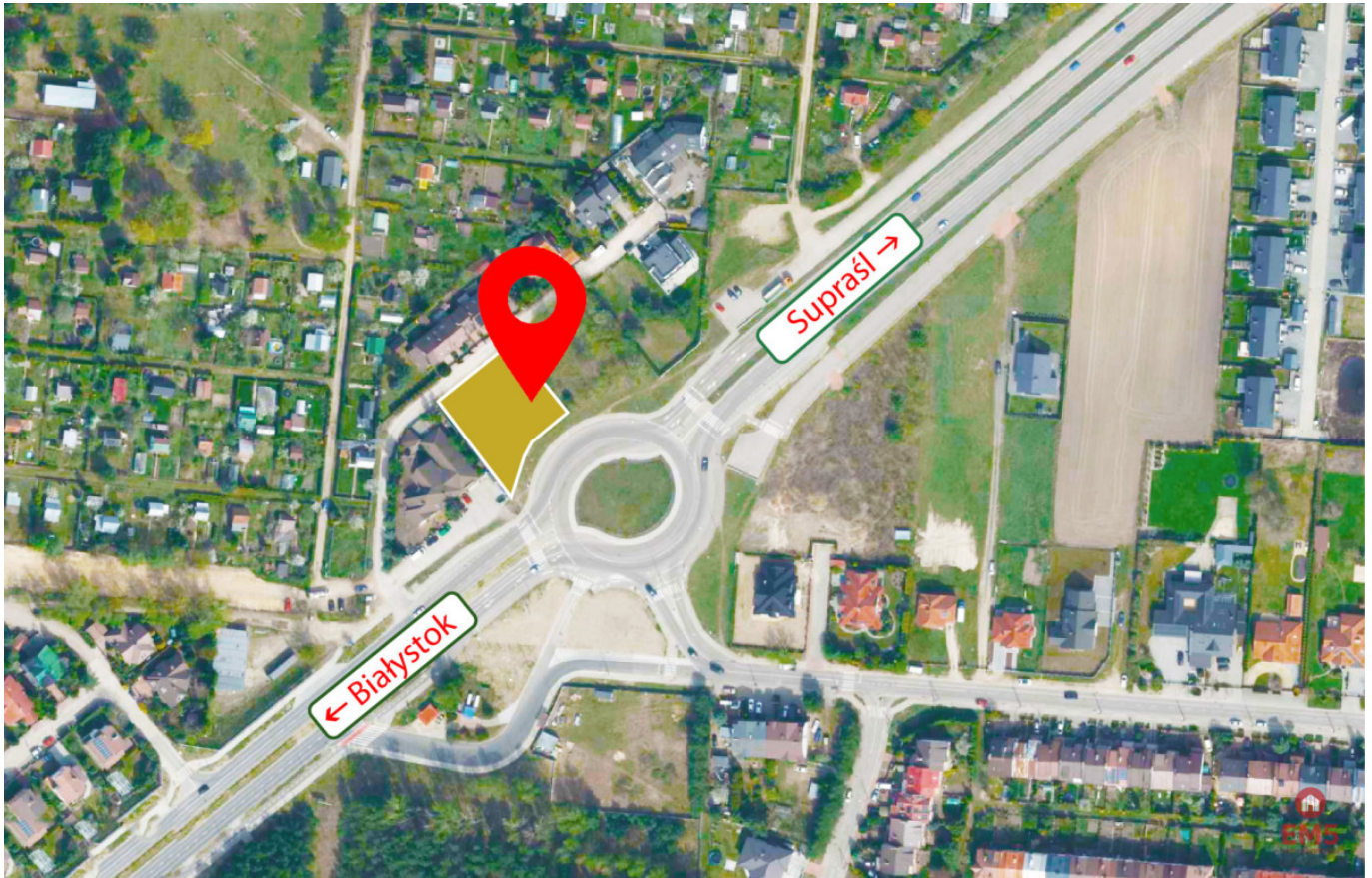


Atrakcyjna działka przy drodze - Jaroszkówka

Oferta działki nr identyfikatora



Cena: 790 000 / 627,48 zł/m²

Województwo:	Podlaskie	Obręb:	
Powiat:	Białystok	Arkusze:	
Gmina:		Nr działki:	
Miejscowość:	Jaroszkówka	GPS:	53.1681139, 23.2100946

DANE DZIAŁKI

Powierzchnia:	1259 m ²
Powierzchnia użytkowa (potencjalna) np. PUM:	m ²
Obwód:	0 m
Uzbrojenie:	prąd, woda, gaz, kanalizacja sanitarna
Ogrodzenie:	nie
Rodzaj nawierzchni	droga o nawierzchni asfaltowej

INFORMACJE O ZABUDOWANIACH

LOKALIZACJA

Województwo:	Podlaskie
Powiat:	Białystok
Miejscowość:	Jaroszówka

OPIS

Większość atrakcyjnych nieruchomości w tej okolicy znika zanim trafia na portale. Dlatego pracujemy również na ofertach dostępnych tylko dla naszych klientów.

Oferta sprzedaży działki w bardzo dobrej lokalizacji.

Nowodworce na granicy z Jaroszówką, tuż przy rondzie, na drodze pomiędzy Białymstokiem, a Supraślem.


- Powierzchnia 1259 m2.
- Przeznaczenie: możliwość wzniesienia budynku z funkcją mieszkalną i usługową, o pow. zabudowy około 380m2.
- Świetna propozycja inwestycyjna, topowa lokalizacja, najlepsza widoczność przy głównej drodze.
- Wszystkie media (prąd, gaz, woda, kanalizacja), szybki i wygodny dojazd, bardzo rozpoznawalne miejsce.
- Sąsiedztwo zabudowy mieszkalnej i usługowo-handlowej.

Proponowana cena sprzedaży 790 tys. Wszelkie szczegóły do indywidualnych ustaleń.

Nieruchomości Komercyjne Em5, Tomasz tel 886 693 886, zapraszamy!

Jeśli ta nieruchomość nie spełnia wszystkich oczekiwań - skontaktuj się z nami. Pokażemy również inne oferty dopasowane do Twoich potrzeb, w tym takie, które nie są jeszcze publikowane.

DANE KONTAKTOWE

Telefon:	886693886
Email:	tomasz.gwozdziej@em5.pl
Osoba kontaktowa:	 em5 nieruchomości Biuro nieruchomości

Data dodania ogłoszenia: 2026-05-30 00:00:09















