

## Sprzedam działkę budowlano-rolną - Bereza

Oferta działki nr identyfikatora 060110\_2.0001.369



Cena: 270 000 / 13,43 zł/m<sup>2</sup>

Województwo:	lubelskie	Obręb:	
Powiat:	białski	Arkusze:	
Gmina:	Bereza	Nr działki:	
Miejscowość:	Bereza	GPS:	51.927251, 22.7783579

### DANE DZIAŁKI

Powierzchnia:	20100 m <sup>2</sup>
Powierzchnia użytkowa (potencjalna) np. PUM: m <sup>2</sup>	
Obwód:	0 m
Ulica:	Bereza 133
Typ działki - przeznaczenie:	rolno-budowlana

Uzbrojenie:	prąd,kanalizacja sanitarna
Ogrodzenie:	tak

## INFORMACJE O ZABUDOWANIACH

## LOKALIZACJA

Województwo:	lubelskie
Powiat:	bialski
Gmina:	Bereza
Miejscowość:	Bereza

## OPIS

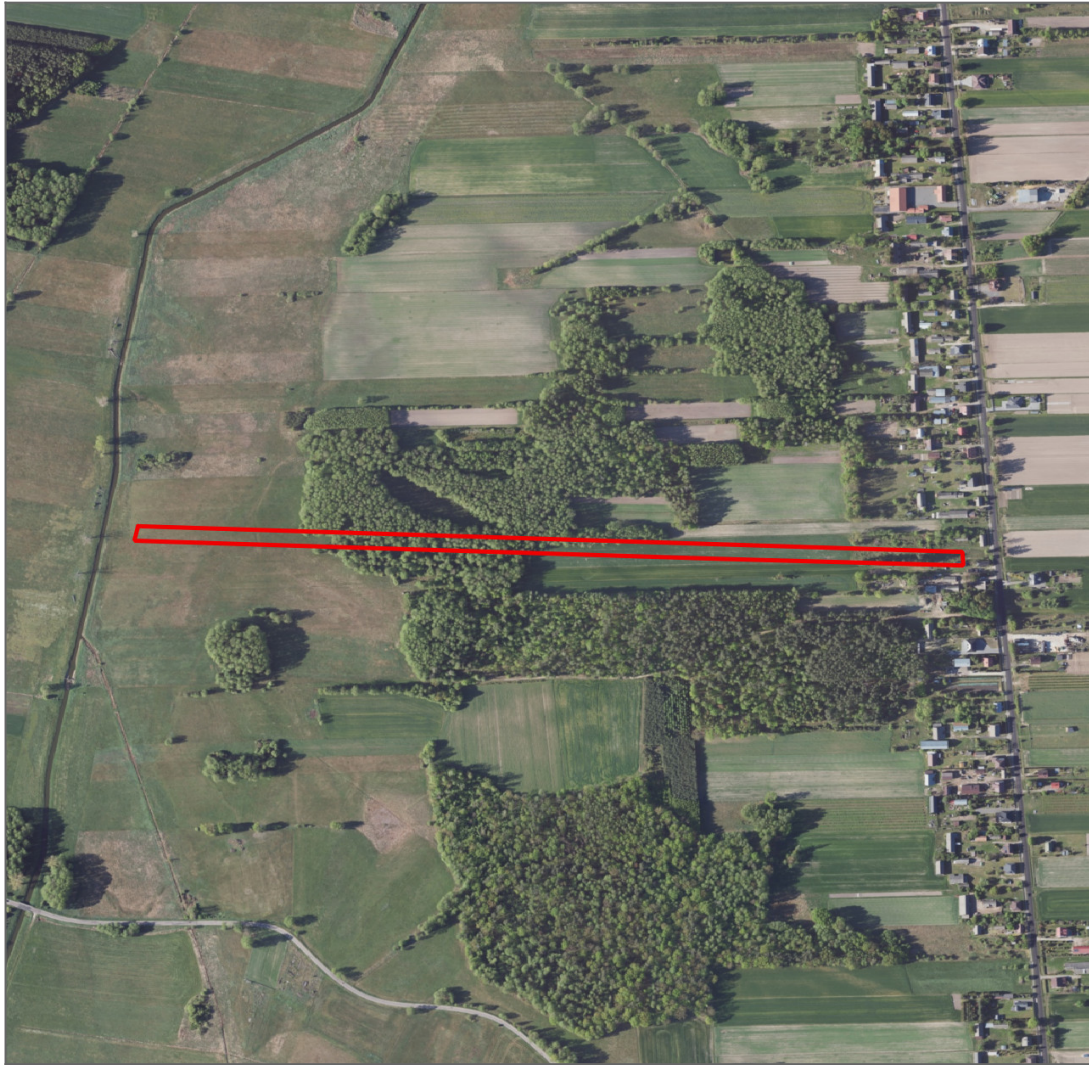
OGŁOSZENIE BEZPOŚREDNIE - BEZ PROWIZJI Nieruchomość położona jest w Berezie, 6 km od Międzyrzecza Podlaskiego. Numer działki: 060110\_2.0001.369. Działka zgłoszona wnioskiem do miejscowego planu zagospodarowania przestrzeni: strefa SJ (teren zabudowy jednorodzinnej). W okolicy piękne lasy, 1500 metrów do najbliższego jeziora z krystalicznie czystą wodą. Do sprzedania jest też przyległa działka nr.: 060110\_2.0001.525 (pusta, bez zabudowań). Na działkach jest prąd a w drodze kanalizacja. Jest to miejsce z dużym potencjałem, idealne zarówno do stałego zamieszkania jak i jako spokojna przestrzeń do wypoczynku z dala od miejskiego zgiełku. Szczegóły: Działka Budowlana: 1.700 m<sup>2</sup> Dom: 100,75 m<sup>2</sup>: drewno, dach: eternit, ponad 100 lat Obora: 75 m<sup>2</sup>: pustak/bloczek/beton komórkowy, dach: eternit Sad: 1.200 m<sup>2</sup> ( IV-900 m<sup>2</sup>; V-300 m<sup>2</sup>) Grunty orne: 7.600 m<sup>2</sup> ( IV-2500 m<sup>2</sup>; V-3800 m<sup>2</sup>; VI-1300 m<sup>2</sup>) Las: 4.800 m<sup>2</sup> (IV klasa; las w wieku 76 lat: Olsza Czarna) Łąka: 4.700 m<sup>2</sup> ( III-3200 m<sup>2</sup>; IV- 1500 m<sup>2</sup>) Pastwisko: 100 m<sup>2</sup> (IV klasa) Łącznie: 2 ha 100 m<sup>2</sup> Treść niniejszego ogłoszenia nie stanowi oferty handlowej w rozumieniu kodeksu cywilnego i ma charakter wyłącznie informacyjny. Ogłoszenie dodane do wielu portali nieruchomości przez portal [www.odwlasniciela.pl](http://www.odwlasniciela.pl)

## DANE KONTAKTOWE

Telefon:	602274445
Email:	anna-bilous@wp.pl
Osoba kontaktowa:	<b>odwlasniciela.pl</b> Biuro nieruchomości

Data dodania ogłoszenia: 2026-05-29 05:45:07

## PARAMETRY DZIAŁKI



źródło mapy: [geoportal.gov.pl](http://geoportal.gov.pl)

### Legenda:

 obrys przedmiotowej działki

 granice działek ewidencyjnych







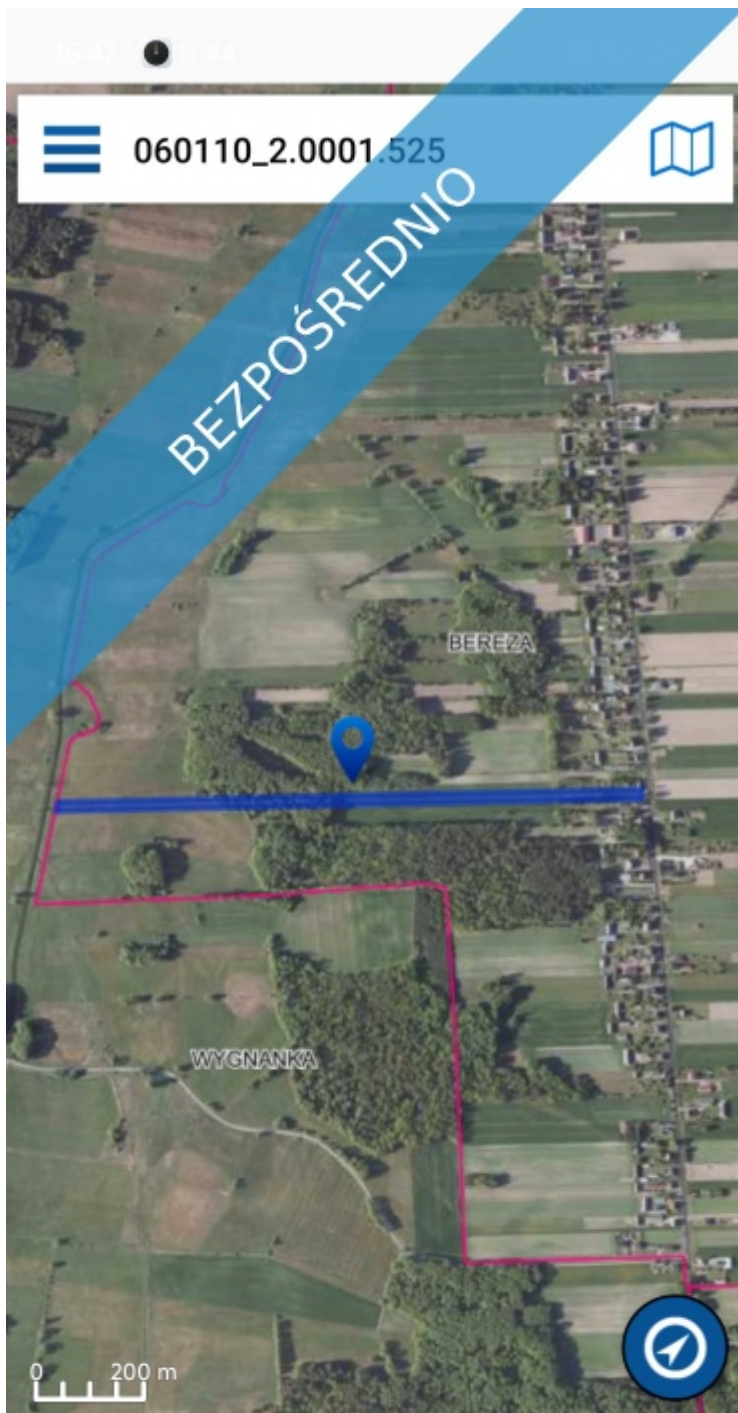


BEZPOŚREDNIO



OdWlasciciela.pl





060110\_2.0001.525 - Bereza 525

gm. Międzyrzec Podlaski pow. powiat biański woj. lubelskie





BEZPOŚREDNIO



OdWlasciciela.pl



BEZPOŚREDNIO



OdWlasciciela.pl