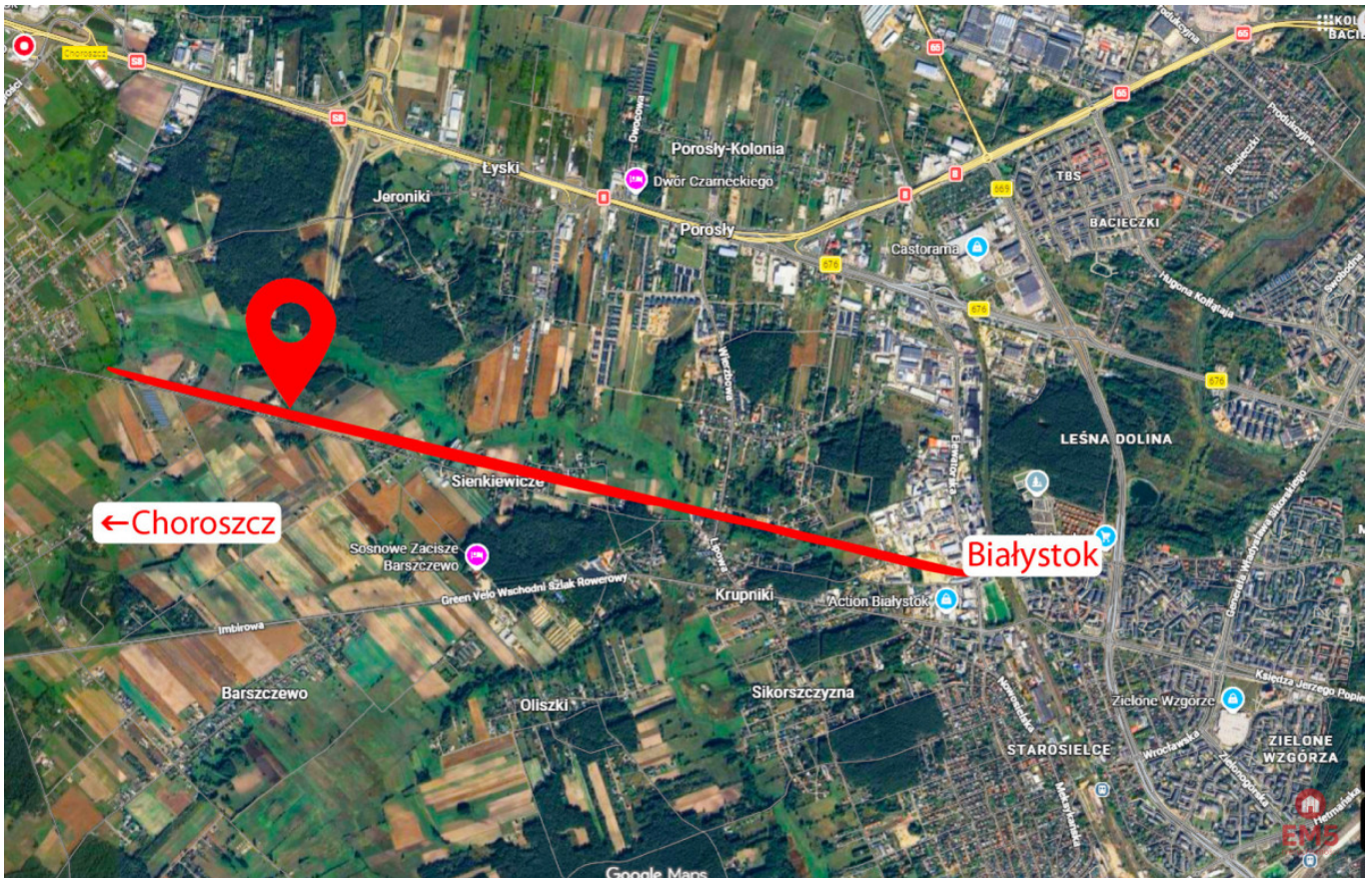


Usługowo-budowlana - Choroszcz

Oferta działki nr identyfikatora

Cena: 1 690 000 / 159,43 zł/m²

Województwo:	Podlaskie	Obręb:	
Powiat:	białostocki	Arkuszy:	
Gmina:		Nr działki:	
Miejscowość:	Choroszcz	GPS:	53.1392871, 23.0191102

DANE DZIAŁKI

Powierzchnia:	10600 m ²
Powierzchnia użytkowa (potencjalna) np. PUM:	m ²
Obwód:	0 m
Ulica:	Białostocka
Uzbrojenie:	prąd,woda,gaz,kanalizacja sanitarna
Ogrodzenie:	nie
Rodzaj nawierzchni	droga o nawierzchni asfaltowej

INFORMACJE O ZABUDOWANIACH

LOKALIZACJA

Województwo:	Podlaskie
Powiat:	białostocki
Miejscowość:	Choroszcz

OPIS

Większość atrakcyjnych nieruchomości w tej okolicy znika zanim trafia na portale. Dlatego pracujemy również na ofertach dostępnych tylko dla naszych klientów.

Oferta sprzedaży - działka inwestycyjna w obrębie Sienkiewicz na trasie do Choroszczy z Białegostoku.

Atrakcyjna lokalizacja pod zabudowę mieszkaniową kilku domów, lub zabudowę usługową, teren do wykorzystania pokazany na jednej z grafik. Teren posiada plan zagospodarowania pod budownictwo jednorodzinne i usługowe, na załączonym zdjęciu podano przybliżone wymiary działki

Całość powierzchni działki 10600 m². Wjazd bezpośrednio z głównej drogi, wszystkie media.
Proponowana cena 160 zł / m².

Wszystkie szczegóły do indywidualnych ustaleń.
Zapraszamy, nieruchomości komercyjne Em5 Tomasz tel. 886 693 886.

Jeśli ta nieruchomość nie spełnia wszystkich oczekiwań - skontaktuj się z nami. Pokażemy również inne oferty dopasowane do Twoich potrzeb, w tym takie, które nie są jeszcze publikowane.

DANE KONTAKTOWE

Telefon:	886693886
Email:	tomasz.gwozdziej@em5.pl
Osoba kontaktowa:	 em5 nieruchomości Biuro nieruchomości

Data dodania ogłoszenia: 2026-05-29 01:00:10





