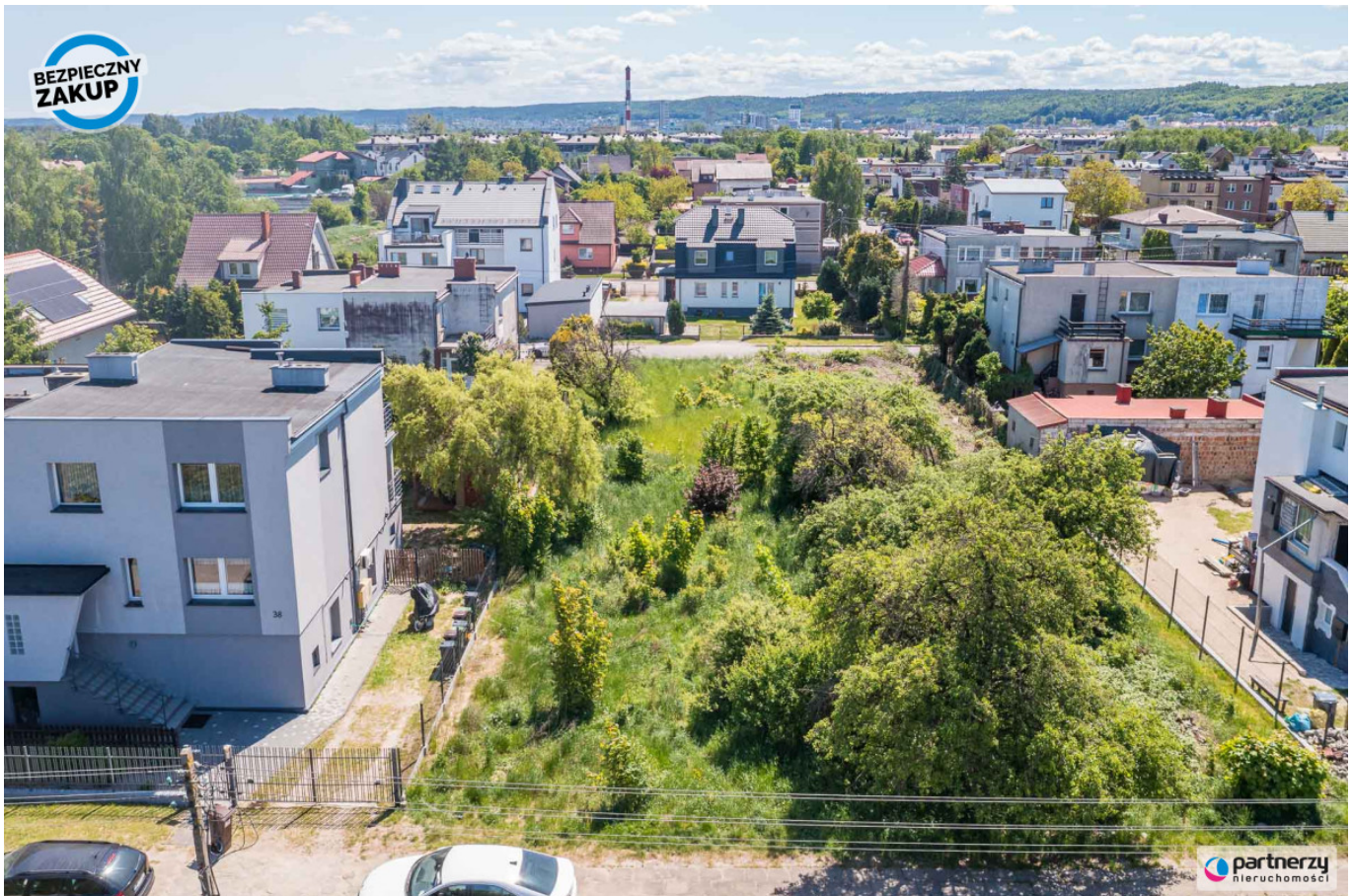


## Reda - Idealna Działka pod Budowę Domu - Reda

### Oferta działki nr identyfikatora



Cena: 460 001 / 1.303,12 zł/m<sup>2</sup>

Województwo:	Pomorskie	Obręb:	
Powiat:	wejherowski	Arkusze:	
Gmina:		Nr działki:	
Miejscowość:	Reda	GPS:	54.6128629, 18.3598623

### DANE DZIAŁKI

Powierzchnia:	353 m <sup>2</sup>
Powierzchnia użytkowa (potencjalna) np. PUM:	m <sup>2</sup>
Obwód:	0 m
Ulica:	Parkowa
Typ działki - przeznaczenie:	pod zabudowę mieszkaniową jednorodzinną
Uzbrojenie:	prąd,woda,gaz,kanalizacja sanitarna
Ogrodzenie:	nie

## INFORMACJE O ZABUDOWANIACH

## LOKALIZACJA

Województwo:	Pomorskie
Powiat:	wejherowski
Miejscowość:	Reda

## OPIS

**Na sprzedaż jedna z nielicznych działek w okolicy, która nie jest jeszcze zabudowana!**

### LOKALIZACJA:

#### DZIAŁKA:

Zlokalizowana w wyjątkowej okolicy. W pobliżu kameralna zabudowa jednorodzinna a bliskość Puszczy Darżlubskiej zapewnia dostęp do terenów zielonych. Działka nr **367/13** o powierzchni **353 m<sup>2</sup>**. Idealna pod budowę domu jednorodzinnego. W drodze znajdują się wszystkie niezbędne media: gaz, woda oraz prąd. Dojazd zapewnia odśnieżana droga gminna. Działka oznaczona jest w Miejscowym Planie Zagospodarowania Przestrzennego symbolem **18MN - teren zabudowy mieszkaniowej jednorodzinnej**.

#### Warunki szczegółowe zgodnie z MPZP:

Typ zabudowy:

- dopuszczalna jest zabudowa wolnostojąca oraz bliźniacza,
- możliwość prowadzenia nieuciążliwej zabudowy usługowej towarzyszącej funkcji mieszkaniowej - maksymalnie 1 kondygnacja.

Parametry zabudowy:

- minimum 30% powierzchni działki musi stanowić powierzchnia biologicznie czynna,
- maksymalna powierzchnia zabudowy:
- 30% działki dla zabudowy wolnostojącej,
- 40% dla zabudowy bliźniaczej,
- wysokość zabudowy mieszkaniowej maksymalnie 12 m,
- maksymalnie 3 kondygnacje nadziemne, w tym poddasze użytkowe,
- dopuszczone jest podpiwniczenie,
- poziom posadzki parteru maksymalnie 1,20 m n.p.t.

Dachy:

- dwuspadowe lub czterospadowe symetryczne o kącie nachylenia od 21° do 45° ,
- pokrycie: dachówka, blachodachówka lub materiały dachówkopodobne.

#### INFORMACJE DODATKOWE:

- Pełna własność z Księgą wieczystą.

**UCHWAŁA MPZP:** [https://reda.e-mapa.net/implementation/reda/pln/pelna\\_tresc/025.pdf](https://reda.e-mapa.net/implementation/reda/pln/pelna_tresc/025.pdf)

**GEOPORTAL:** [https://mapy.geoportal.gov.pl/imap/lmgp\\_2.html?locale=pl&gui=new&sessionID=042BBF12-CBFC-4A6C-AD70-D902D468D600](https://mapy.geoportal.gov.pl/imap/lmgp_2.html?locale=pl&gui=new&sessionID=042BBF12-CBFC-4A6C-AD70-D902D468D600)

**PINEZKA:** <https://maps.app.goo.gl/9Cihq5YDoA82JRuVA>

**Serdecznie zapraszam na prezentacje! Chętnie odpowiem na Państwa pytania.**

#### KUP Z NAMI - KORZYSTNIE I BEZPIECZNIE!

- **0% prowizji od Kupującego** (dotyczy ofert oznaczonych znaczkiem KUP bez prowizji) i żadnych dodatkowych lub ukrytych kosztów
- gwarantujemy **bezpieczny zakup** i najlepszą cenę
- oferujemy skuteczną i bezpłatną **pomoc w uzyskaniu kredytu**

- zapewniamy **fachowe doradztwo** przy zakupie pod inwestycję

## DANE KONTAKTOWE

Telefon: 798 568 568  
Email: zgloszenia@partnerzy.pl  
Osoba kontaktowa:



**PARTNERZY Agencja Nieruchomości sp. z o.o.**  
Biuro nieruchomości

Data dodania ogłoszenia: 2026-05-27 14:00:10



BEZPIECZNY  
ZAKUP



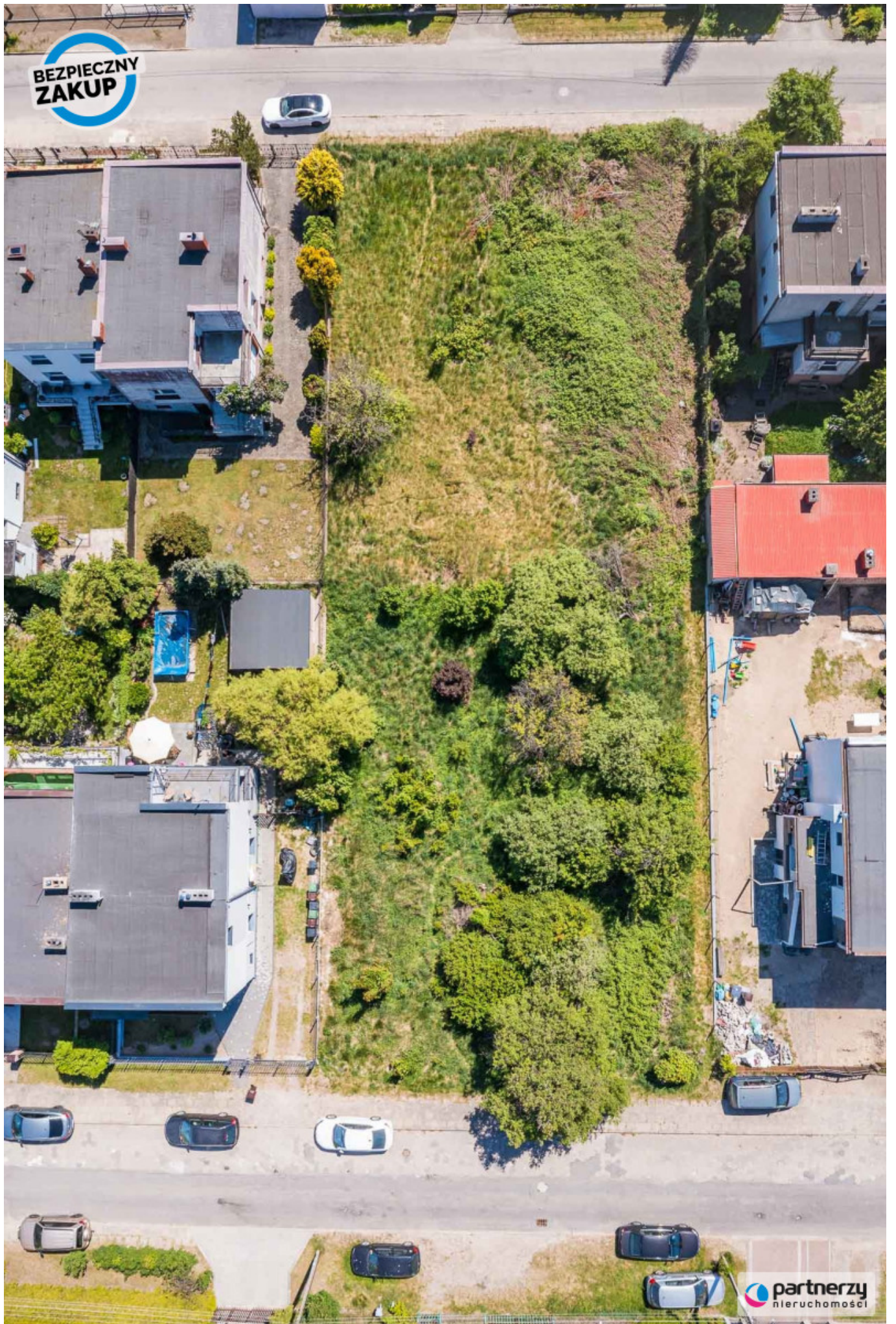
partnerzy  
nieruchomości

BEZPIECZNY  
ZAKUP

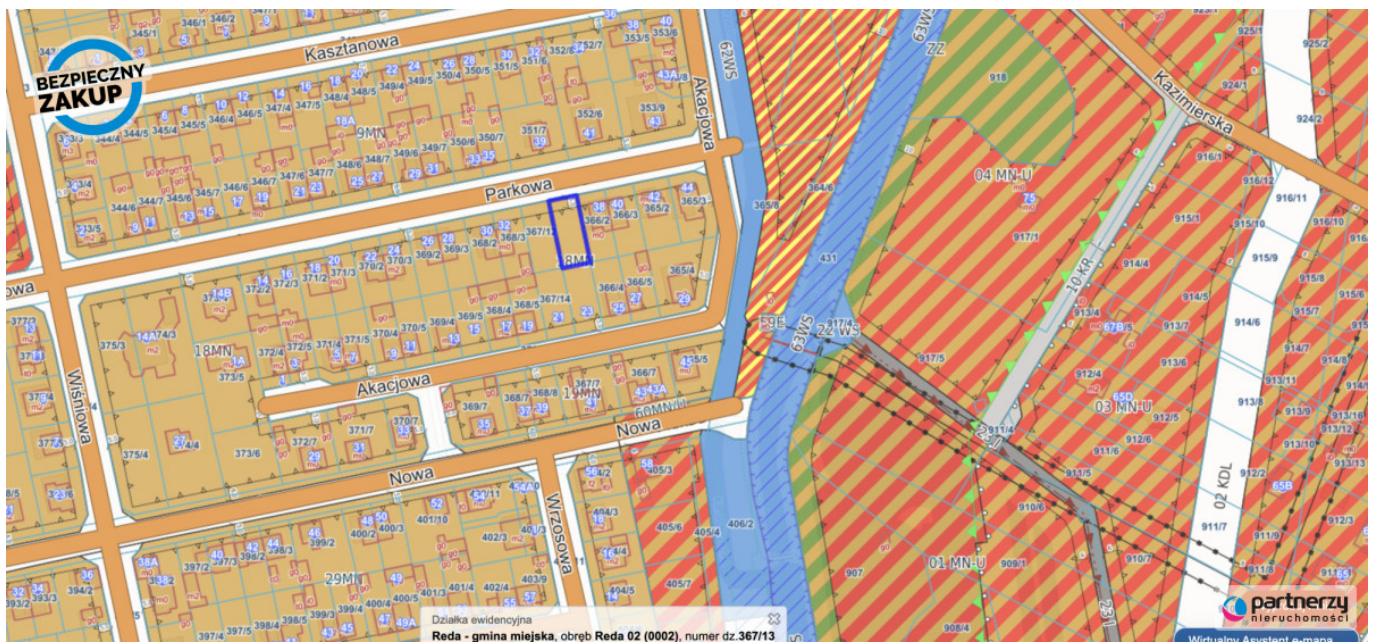
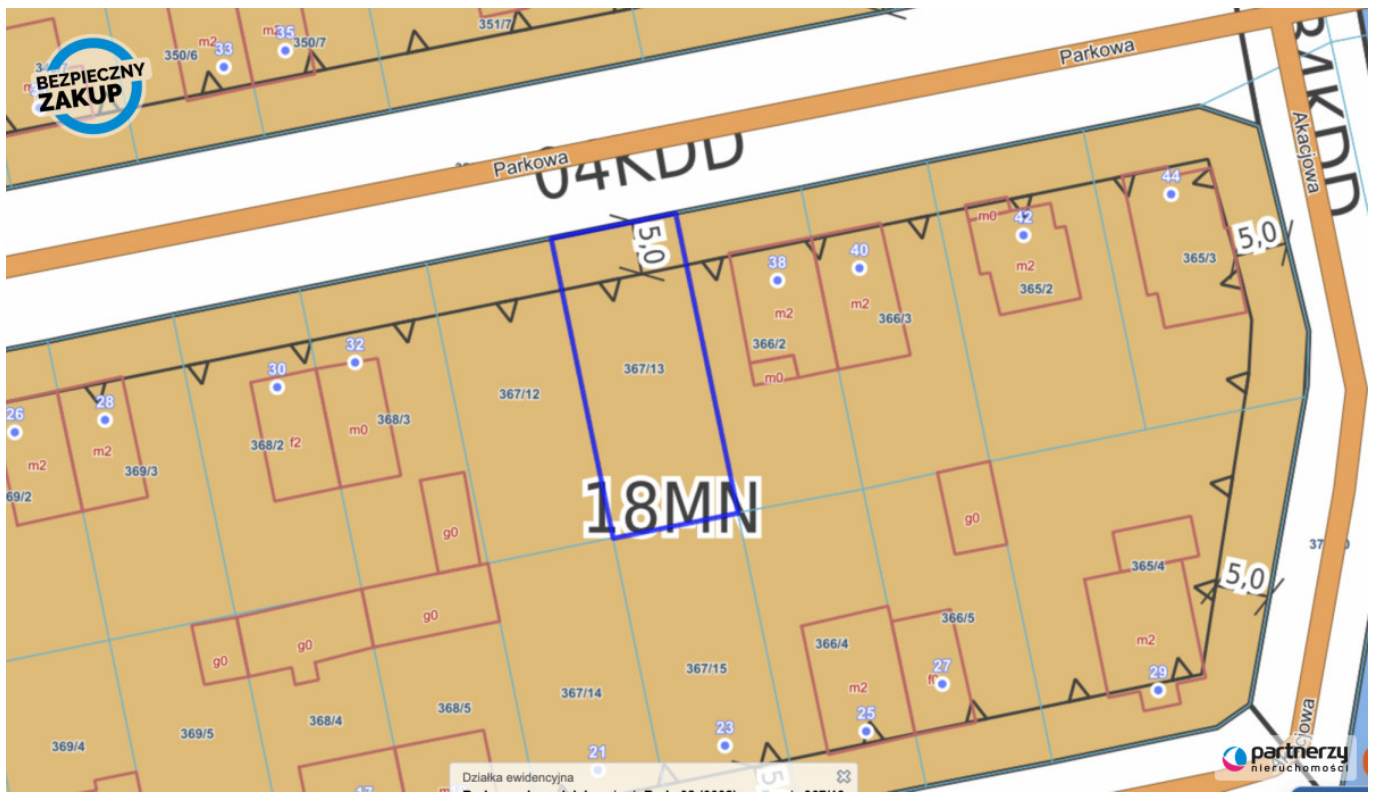


partnerzy  
nieruchomości

BEZPIECZNY  
ZAKUP



partnerzy  
nieruchomości





BEZPIECZNY  
ZAKUP



partnerzy  
nieruchomości

BEZPIECZNY  
ZAKUP



partnerzy  
nieruchomości