

Na sprzedaż działka budowlana - Chromów

Oferta działki nr identyfikatora



Cena: 460 000 / 325,78 zł/m²

Województwo:	lubuskie	Obręb:	
Powiat:	krośnieński	Arkuszy:	
Gmina:	Bobrowice	Nr działki:	
Miejscowość:	Chromów	GPS:	51.9820931, 15.0970385

DANE DZIAŁKI

Powierzchnia:	1412 m ²
Powierzchnia użytkowa (potencjalna) np. PUM: m ²	
Obwód:	0 m
Typ działki - przeznaczenie:	pod zabudowę mieszkaniową jednorodzinną
Uzbrojenie:	gaz, kanalizacja sanitarna, internet

Ogrodzenie:	nie
Rodzaj nawierzchni	droga o nawierzchni asfaltowej

INFORMACJE O ZABUDOWANIACH

LOKALIZACJA

Województwo:	lubuskie
Powiat:	krośnieński
Gmina:	Bobrowice
Miejscowość:	Chromów
Kod pocztowy:	66-600

OPIS

0% PROWIZJI od KUPUJĄCEGO!

GOTOWY DOM I DUŻA DZIAŁKA - ZAMIESZKAJ OD RĘKI!

Szukasz idealnego miejsca na weekendowe wypady, domu pod wynajem, a może własnej oazy spokoju?

Mamy dla Ciebie świetną propozycję w miejscowości Chromów (gmina Bobrowice)!

Co zyskujesz kupując tę nieruchomość?

- Działka budowlana o powierzchni aż 1412 m.
 - Nowoczesny dom całoroczny (55 m) - w pełni wykończony i gotowy do zamieszkania.
- Ogromny bonus! Działka posiada już decyzję o warunkach zabudowy. Możesz postawić tu drugi, duży dom jednorodzinny oraz budynek gospodarczy!

SZCZEGÓŁY DOMU MODUŁOWEGO

Dom charakteryzuje się nowoczesnym wyglądem (grafitowa elewacja z elementami drewna) oraz wysoką energooszczędnością. Jest to dom mobilny (pod dźwig) - gotowy do zamieszkania od zaraz.

Układ pomieszczeń (wysokość 2,3 m - 2,4 m):

- Salon z aneksem kuchennym i jadalnią: 30,01 m (przestronne serce domu)
- Sypialnia duża: 9,90 m
- Sypialnia mniejsza: 5,80 m
- Łazienka: 3,72 m (w pełni wykończona: prysznic, szafka z umywalką, WC, grzejnik drabinkowy, przyłączy pod pralkę)

DANE TECHNICZNE I STANDARD

- Konstrukcja: Solidna rama stalowa (profil 100x50x3 mm).
- Izolacja termiczna: Płyta warstwowa PIR o grubości 12 cm (ściany, podłoga oraz dach) - zapewnia doskonałe docieplenie przez cały rok. Podłoga dodatkowo wzmocniona płytą OSB 10 mm i pokryta trwałą wykładziną PCV.
- Okna: Nowoczesne okna PCV 3-szybowe (doskonała izolacja akustyczna i cieplna).
- Ogrzewanie i klimatyzacja: Wydajna klimatyzacja z funkcją grzania o mocy 3,5 kW (dwie osobne jednostki: w salonie oraz sypialni) + dodatkowy grzejnik elektryczny.
- Instalacja elektryczna: Bogate rozplanowanie punktów - aż 29 punktów świetlnych i gniazd (230V), rozdzielnia 3-fazowa (siła), instalacja wewnętrzna podzielona na 3 fazy, 2 dodatkowe punkty pod klimatyzację oraz gniazda zewnętrzne.

MEDIA I INFRASTRUKTURA

- Prąd
 - Woda z sieci miejskiej
 - Szambo o dużej pojemności 10 m
 - Ciepła woda z bojlera elektrycznego
- Chromów to niezwykle urokliwa, kameralna wieś otoczona lasami bogatymi w grzyby.

Dla miłośników natury: Bliskość rzeki Bóbr oraz lokalnego łowiska rybnego tworzy idealne warunki do wędkowania, spływów kajakowych i wypoczynku.

Komunikacja: Szybki dojazd do Krosna Odrzańskiego oraz Zielonej Góry. Do granicy z Niemcami jest zaledwie około 25 km.

WIĘCEJ INFORMACJI

UDZIELA KATARZYNA CZUBAJ POD NUMEREM TEL.793220023

DANE KONTAKTOWE

Telefon: 68 324 20 00, 793 22 00 23
Email: kasia@zachodnieruchomosci.pl
Osoba kontaktowa: **Zachód Nieruchomości**
Biuro nieruchomości

Data dodania ogłoszenia: 2026-05-23 00:15:06

ZDJĘCIA



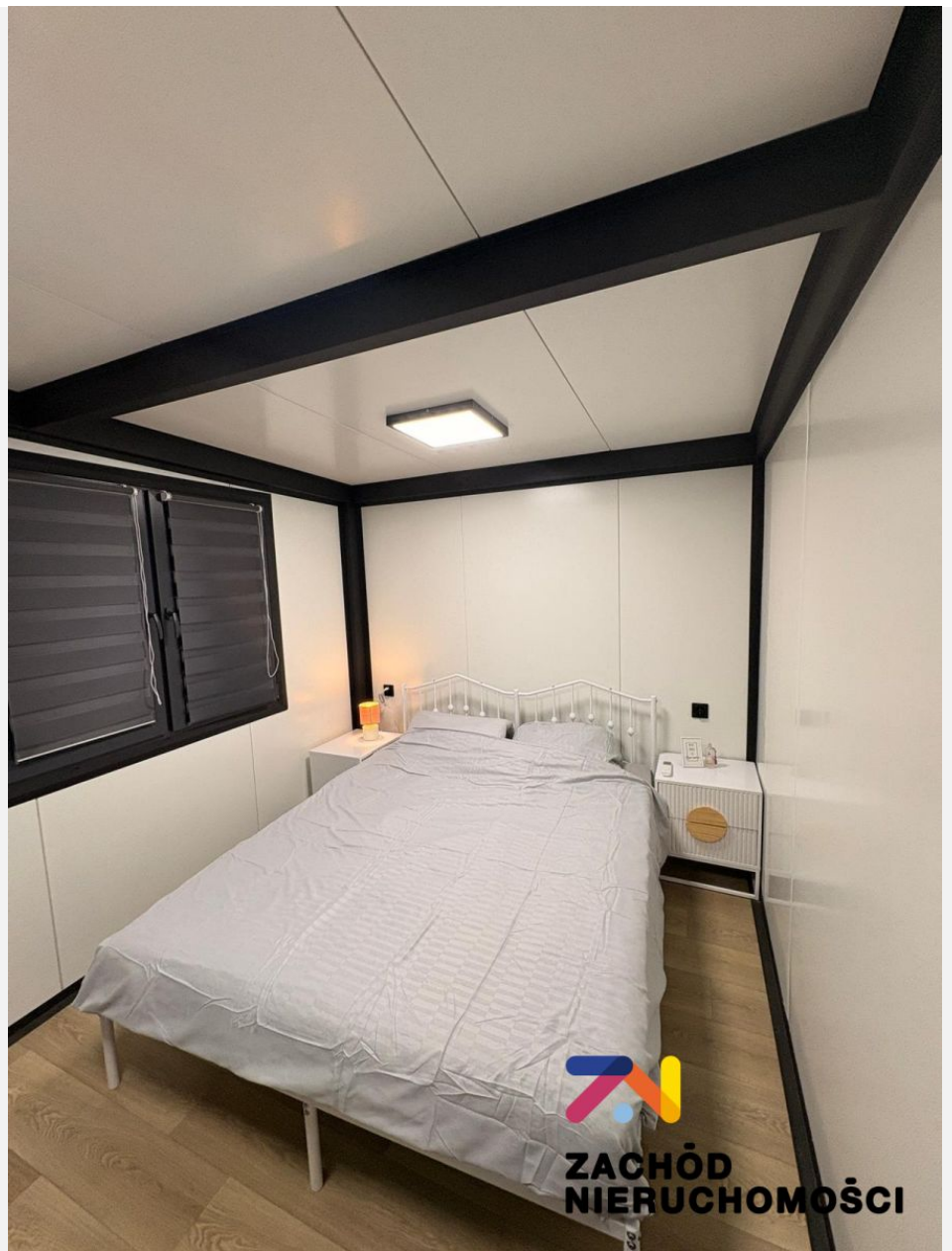

**ZACHÓD
NIERUCHOMOŚCI**

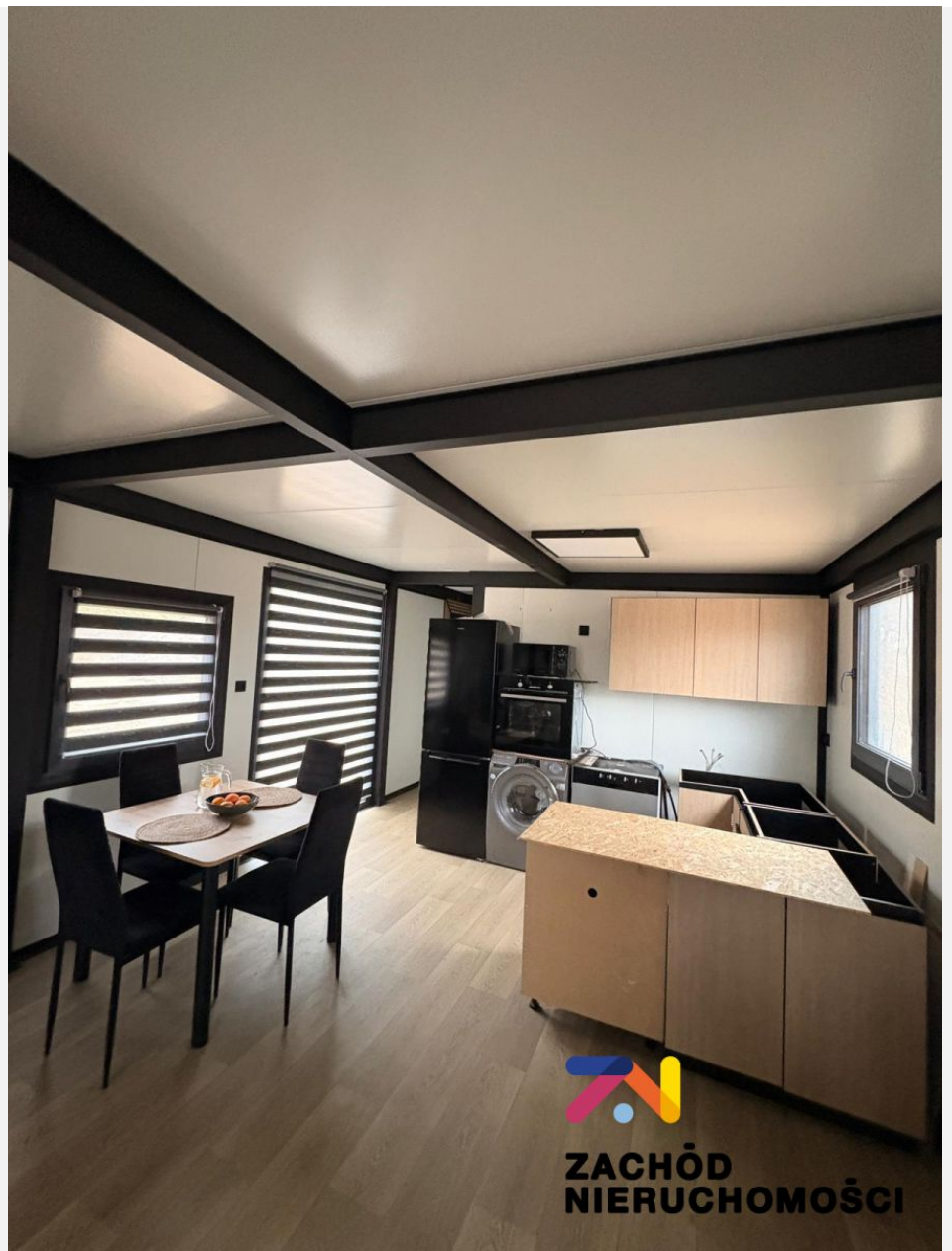


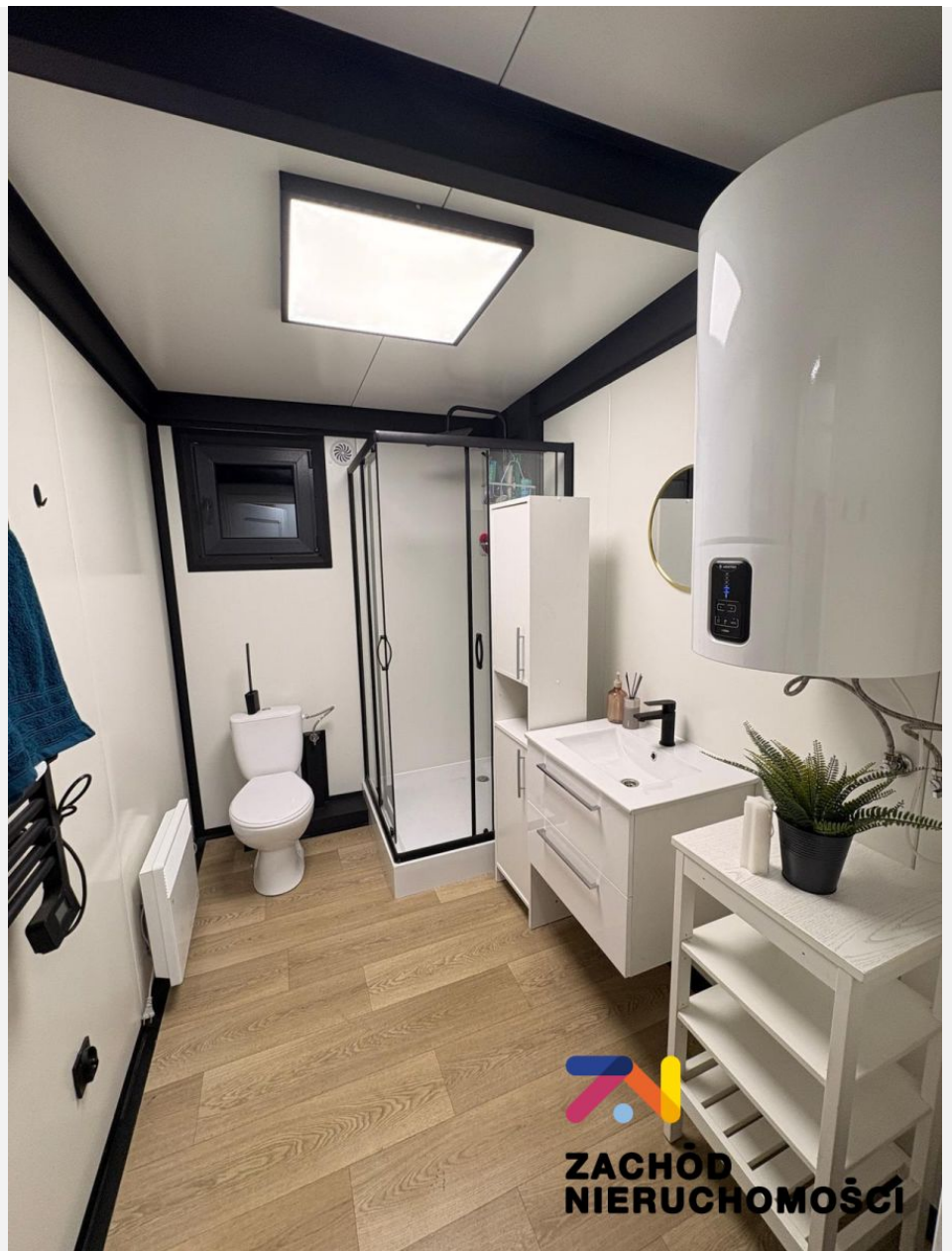





**ZACHÓD
NIERUCHOMOŚCI**








**ZACHÓD
NIERUCHOMOŚCI**



PROJEKT ZAGOSPODAROWANIA TERENU

FUNKcjONALNIE • ESTETYCZNIENIE • TRWALE

GŁÓWNE ZAŁOŻENIA:

- ✓ Wyrównanie terenu i stabilizacja skąrsy
- ✓ Podział na funkcjonalne strefy
- ✓ Estetyczne oświetlenie LED
- ✓ Zieleni ozdobna i naturalna
- ✓ Bezpieczny i wygodny dojazd
- ✓ Spójny, nowoczesny wygląd

STREFY:

- 1 STREFA WJAZDU I DOJAZDU**
Uwzględniony wjazd z krawężnia stabilizowanego lub terasu betonowej.
- 2 STREFA REKREACYJNA I PARKINGOWA**
Miejsce do parkowania lub ustawienia przyczepy / kampera.
- 3 STREFA ZIELONA**
Trawniki, rośliny ozdobne, łatwe w utrzymaniu.
- 4 STREFA TECHNICZNA**
Hodlarnie i instalacje - estetycznie wkomponowane w zieleni.

PLAN ZAGOSPODAROWANIA

- 1 Wjazd / Dojazd
- 2 Parking / Plac
- 3 Trawnik / Zieleni ozdobna
- 4 Strefa techniczna (hydrant)
- 5 Zrywki / Nisze
- 6 Rośliny ozdobne
- 7 Oświetlenie LED
- 8 Mur oporowy z kamienia
- 9 Granica działki

WIZUALIZACJE W DETALACH

ROŚLINNOŚĆ (PRZYKŁADOWA)

MATERIAŁY I NAWIERZCHNIE

EFEKT KOŃCOWY

- ✓ Estetyczny, uporządkowany teren
- ✓ Wygodny i funkcjonalny podział
- ✓ Funkcjonalny i estetyczny wjazd

ZACHÓD NIERUCHOMOŚCI
Funkcjonalność spotyka estetykę

