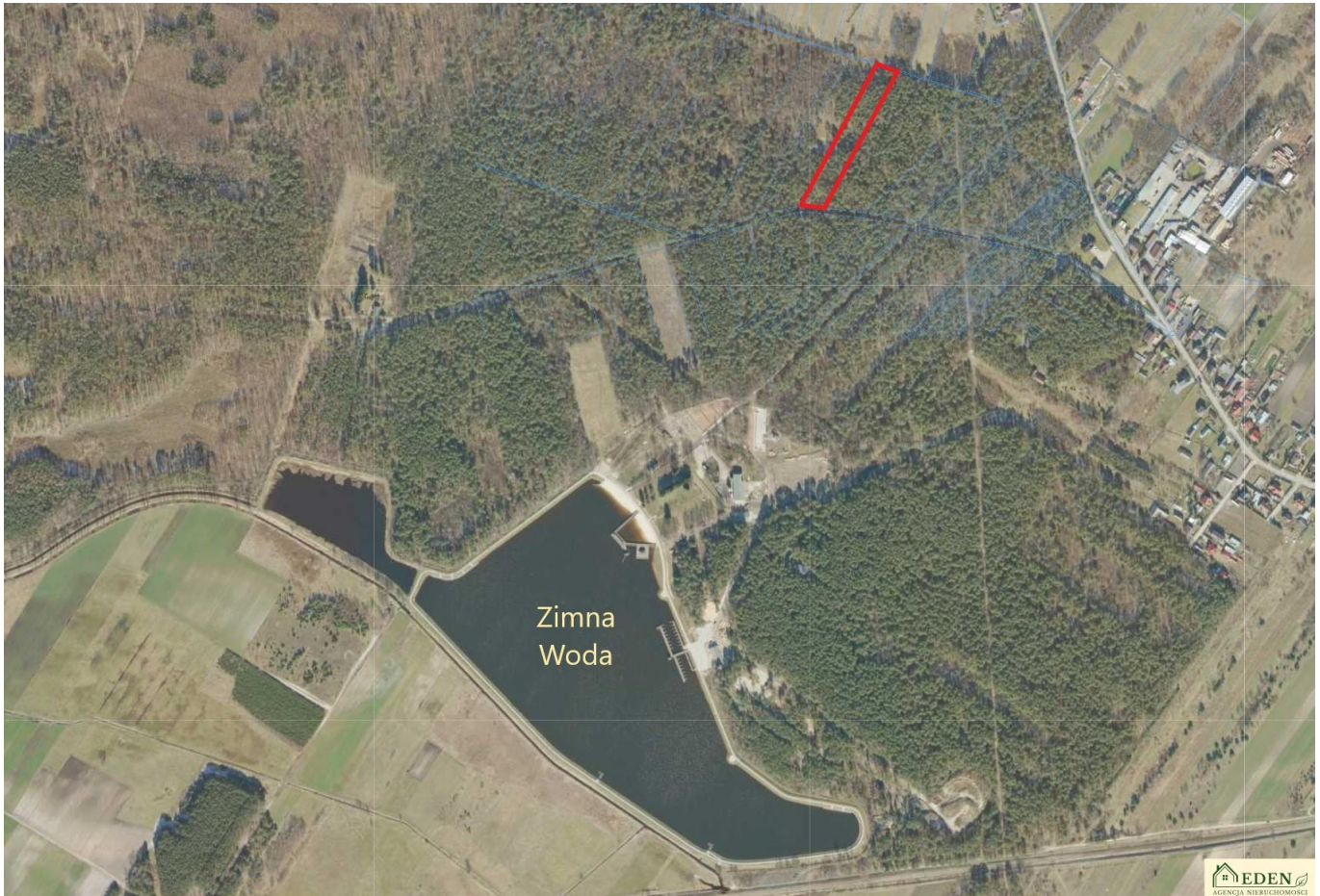


## Działka 83 ary przy Zalewie Zimna Woda w Łukowie - Łuków Zimna Woda

### Oferta działki nr identyfikatora



Cena: 123 000 / 14,87 zł/m<sup>2</sup>

Województwo:	lubelskie	Obręb:	
Powiat:	łukowski	Arkusz:	
Gmina:	Łuków	Nr działki:	
Miejscowość:	Łuków Zimna Woda	GPS:	51.947768500, 22.331610900

#### DANE DZIAŁKI

Powierzchnia:	8270 m <sup>2</sup>
Powierzchnia użytkowa (potencjalna) np. PUM: m <sup>2</sup>	
Obwód:	0 m
Rodzaj prawa:	brak informacji
Typ działki - przeznaczenie:	leśna
Ogrodzenie:	nie

## INFORMACJE O ZABUDOWANIACH

## LOKALIZACJA

Województwo:	lubelskie
Powiat:	łukowski
Gmina:	Łuków
Miejscowość:	Łuków Zimna Woda

## OPIS

Sprzedam działkę leśną o nr ewidencyjnym 15 w Łukowie przy ul. Turystycznej nad Zalewem Zimna Woda. Nieruchomość o powierzchni 83 ary i wymiarach: ok. 34m x 245m (szer. x dł.).

Teren oznaczony na mapie planu zagospodarowania przestrzennego jako ZL - lasy, cały zadrzewiony.

Cicha i spokojna okolica idealna dla osób ceniących sobie kontakt z naturą, idealnie się sprawdzi na wypoczynek i rekreację.

Dobra lokalizacja w odległości około 500 m jest : zalew do kąpieli z plażą i moło, wyciągi do nart wodnych, wypożyczalnia sprzętu wodnego, miejsca dla wędkarzy, miejsca na rekreację (grille, ogniska), boiska, korty, przystanek autobusowy.

Do centrum miasta ok. 3km.

Możliwość podziału na mniejsze działki

Dodatkowe atuty kupna lasu:

- Bliskość Natury: Posiadanie własnej działki leśnej daje możliwość bycia w otoczeniu natury. To doskonała opcja dla osób, które chciałyby odpocząć od miejskiego zgiełku i spędzić czas na świeżym powietrzu w otoczeniu natury.
  - Rekreacja i Wypoczynek: Działka leśna może być traktowana jako prywatne miejsce rekreacji. Możesz korzystać z niej do aktywności takich jak wędrówki, biegania, rowerowe przejażdżki, czy pikniki w otoczeniu przyrody.
  - Inwestycja: Działka leśna może być dobrą inwestycją, szczególnie jeśli pojawia się w atrakcyjnej lokalizacji. Wartość gruntów leśnych może zostać wykorzystana w przyszłości, co może przynieść zysk. Można na tym terenie świadczyć rozmaite usługi rekreacyjne, założyć szkółkę leśną czy hodowlę ptaków i pozyskać atrakcyjne dofinansowania rozwój lub nową działalność.
  - Potencjał dla rozwoju: Jeśli masz plany rozwoju, działka leśna może być odpowiedzią na realizację takich efektów, jak ekoturystyka, edukacja przyrodnicza czy sadzenie lasów.
  - Ochrona Środowiska: Posiadając działkę leśną, masz możliwość przyczynienia się do ochrony środowiska. Można udostępnić teren, zastosować bioróżnorodność, zapobiec wylesianiu i działaniu zgodnie z określonym zarządzaniem lasem.
  - Możliwości twórcze: Działka leśna może stać się przestrzenią dla projektów twórczych. Możesz budować altany, drewniane chatki, pracować nad ogrodem czy stworzyć miejsce dla sztuki i kultury.
  - Edukacja: Posiadanie terenów leśnych może służyć celom edukacyjnym. Możesz zapoznać się z tematem nauczania, uczyć badań przyrodniczych i uczyć się o ekosystemach leśnych.
  - Prywatność: Działka leśna oferuje prywatność i odosobnienie, co może być istotne dla osób poszukujących spokoju i ciszy.
  - Oszczędność: Działka leśna może być kluczem do źródła drewna opałowego lub budowlanego, co pozwala na oszczędności czy dodatkowe źródło dochodu.
  - Zdrowie i Dobrostan: Czas spędzany na działce leśnej może być bezcenny dla zdrowia. Kontakt z naturą może zmniejszyć stres, poprawić nastrój i poprawić jakość życia.
  - Długoterminowe korzyści: Działka leśna może być dziedzictwem dla pokoleń. Dobra opieka nad nią może przynieść korzyści zarówno teraz, jak i w przyszłości.
- Możliwość dokupienia sąsiadującej działki. Miejsce idealnie sprawdzi się spędzenia wolnego czasu przy ognisku, pod namiotem, altanką, kempingiem czy obiektem nie związanym z gruntem na stałe (np. domek holenderski).

Pinezka do lokalizacji:

<https://maps.app.goo.gl/XNXnaDNFouEpuevs9>

Nie zwlekaj z decyzją, takie działki to rzadkość w tych okolicach.

Polecam.

Cena: 123 tys. zł.

Kontakt: 667 672 272

Ogłoszenie ma charakter informacyjny i nie stanowi oferty handlowej w rozumieniu Art. 66 par. 1 Kodeksu Cywilnego. Treść ogłoszenia oparta na informacjach podanych przez właściciela nieruchomości, może ulec zmianom.

---

Firma EDEN oferuje dodatkowo:

- Zarządzanie nieruchomościami
  - Wycenę nieruchomości opinii i ekspertyzy
  - Usługi marketingowe, menadżerskie
  - Bezpłatne doradztwo kredytowe
- 

Agencja Nieruchomości EDEN

Ławki 14A

21-400 Łuków

Adres biura: ul. Wyszyńskiego 5, Łuków

Tel: 667 672 272

Tel: 788 884 323

e-mail: nieruchomoscieden@gmail.com

www.nieruchomoscieden.pl

Nr licencji zawodowej pośrednika: 17610

Kopiowanie i rozpowszechnianie materiałów oraz wszelkich informacji znajdujących się w ogłoszeniu dozwolone tylko za pisemną zgodą Biura Nieruchomości Paweł Bielecki EDEN w Łukowie.

## DANE KONTAKTOWE

Telefon:

667 672 272

Email:

nieruchomoscieden@gmail.com

Osoba kontaktowa:



**Paweł Bielecki Eden**

Biuro nieruchomości

Data dodania ogłoszenia: 2026-05-22 16:30:07

