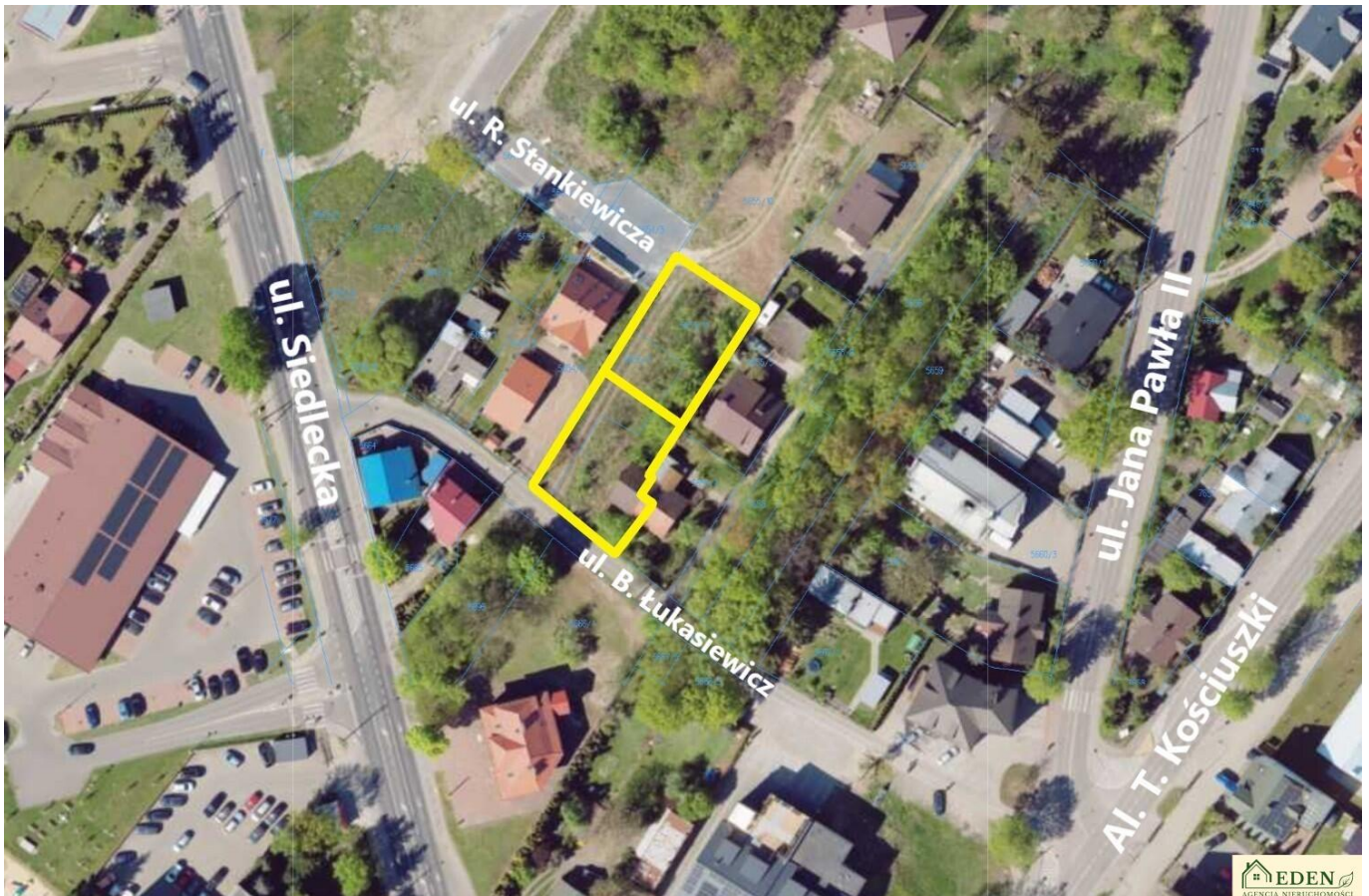


## Dwie działki budowlane w ścisłej i spokojnej części Łukowa - Łuków

### Oferta działki nr identyfikatora



Cena: 475 000 / 938,74 zł/m<sup>2</sup>

Województwo:	lubelskie	Obręb:	
Powiat:	łukowski	Arkusz:	
Gmina:	Łuków	Nr działki:	
Miejscowość:	Łuków	GPS:	51.938410000, 22.380720000

#### DANE DZIAŁKI

Powierzchnia:	506 m <sup>2</sup>
Powierzchnia użytkowa (potencjalna) np. PUM:	m <sup>2</sup>
Obwód:	0 m
Ulica:	Barbary Łukasiewicz
Typ działki - przeznaczenie:	pod zabudowę mieszkaniową jednorodzinną
Uzbrojenie:	gaz
Rodzaj nawierzchni	droga o nawierzchni asfaltowej

### LOKALIZACJA

Województwo:	lubelskie
Powiat:	łukowski
Gmina:	Łuków
Miejscowość:	Łuków

### OPIS

Na sprzedaż dwie sąsiadujące ze sobą działki budowlane położone w ścisłej, a jednocześnie spokojnej części miasta w Łukowie.

To lokalizacja, której dziś praktycznie nie ma w ofercie lokalnego rynku, a właśnie położenie stanowi tu największą wartość i przewagę.

Pierwsza działka o powierzchni **515 m**, o wymiarach około 20 m x 25 m, posiada bezpośredni wjazd od ul. Barbary Łukasiewicz.

Druga, o powierzchni **506 m** i wymiarach około 19 m x 27 m, ma wjazd od ul. Ryszarda Stankiewicza.

Obie nieruchomości tworzą spójną, funkcjonalną przestrzeń i znajdują się na terenie oznaczonym w MPZP symbolem **MNU** zabudowa mieszkaniowa jednorodzinna z dopuszczeniem usług.

To oznacza realną elastyczność: możesz wybudować komfortowy dom rodzinny albo połączyć funkcję mieszkalną z działalnością gospodarczą w miejscu o bardzo dobrej dostępności.

Teren jest równy, uporządkowany i idealny pod zabudowę. Wszystkie media znajdują się w ulicy: woda, prąd, gaz, kanalizacja oraz światłowód. To oszczędność czasu, pieniędzy i formalności przy realizacji inwestycji.

Nieruchomość położona zaledwie ok. 50 metrów od ul. Siedleckiej (DK63), co zapewnia świetną komunikację, a jednocześnie znajdują się w kameralnym otoczeniu zabudowy jednorodzinnej.

W promieniu 500 metrów dostępne są szkoła podstawowa, przedszkola, szkoła średnia, sklepy spożywcze, kryty basen, markety Stokrotka, Action, Media Expert, Neonet, kościół, lokale gastronomiczne, apteka, przychodnia lekarska, boisko, stacja paliw oraz pełna infrastruktura miejska. Do centrum miasta dojdiesz w ok. 5 min. pieszo, podobnie jak do stacji PKP i PKS. Bliskość obwodnicy pozwala sprawnie wyjechać w każdym kierunku.

To propozycja dla osób, które rozumieją, że wartość nieruchomości w pierwszej kolejności buduje lokalizacja. Działki tak blisko centrum, a jednocześnie oferujące spokój i prywatność, pojawiają się na rynku niezwykle rzadko. W perspektywie kolejnych lat ich potencjał inwestycyjny będzie tylko wzrastał.

Cena działki 515 m przy ul. B. Łukasiewicz - 535 000 zł do negocjacji.

Cena działki 506 m z wjazdem od ul. R. Stankiewicza - 475 000 zł do negocjacji.

Istnieje możliwość zakupu obu działek łącznie co daje większe pole do negocjacji ceny oraz tworzy atrakcyjną działkę przelotową z dostępem do dwóch ulic.

To rozwiązanie idealne zarówno pod komfortową rezydencję, jak i inwestycję o podwyższonym standardzie.

Nieruchomość także inwestycyjna pod działalność gospodarczą bądź z możliwością zabudowy szeregowej.

Nie zwlekaj z decyzją, zapraszamy do składania ofert.

Kontakt: 667 672 272 lub 788 884 323

Ogłoszenie ma charakter informacyjny i nie stanowi oferty handlowej w rozumieniu Art. 66 par. 1 Kodeksu Cywilnego.

Treść ogłoszenia oparta na informacjach podanych przez właściciela nieruchomości, może ulec zmianom.

---

Firma EDEN oferuje dodatkowo:

- Zarządzanie nieruchomościami
- Wycenę nieruchomości opinii i ekspertyzy
- Usługi marketingowe, menadżerskie
- Bezpłatne doradztwo kredytowe

---

Agencja Nieruchomości EDEN

Ławki 14A

21-400 Łuków

Adres biura: ul. Wyszyńskiego 5, Łuków

Tel: 667 672 272

Tel: 788 884 323

e-mail: [nieruchomoscieden@gmail.com](mailto:nieruchomoscieden@gmail.com)

www.nieruchomoscieden.pl

Nr licencji zawodowej pośrednika: 17610

Kopiowanie i rozpowszechnianie materiałów oraz wszelkich informacji znajdujących się w ogłoszeniu dozwolone tylko za pisemną zgodą Biura Nieruchomości Paweł Bielecki EDEN w Łukowie.

## DANE KONTAKTOWE

Telefon:

667 672 272

Email:

nieruchomoscieden@gmail.com

Osoba kontaktowa:



**Paweł Bielecki Eden**

Biuro nieruchomości

Data dodania ogłoszenia: 2026-05-22 16:30:07

