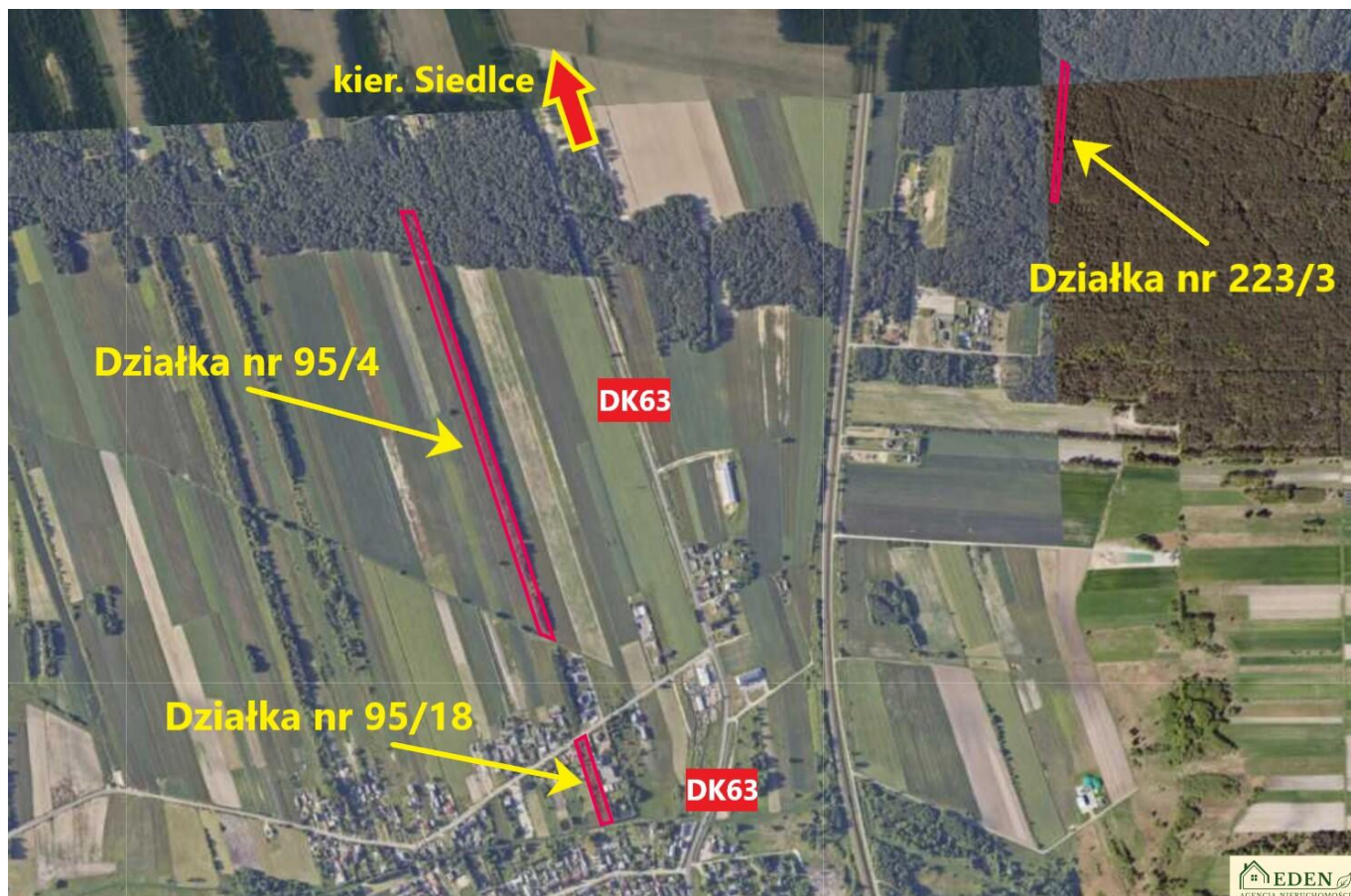


## REZERWACJA - Gołaszyn

### Oferta działki nr identyfikatora



Cena: 144 000 / 6,60 zł/m<sup>2</sup>

Województwo:	lubelskie	Obręb:	
Powiat:	łukowski	Arkusze:	
Gmina:	Łuków	Nr działki:	
Miejscowość:	Gołaszyn	GPS:	51.963830000, 22.364800000

#### DANE DZIAŁKI

Powierzchnia:	21823 m <sup>2</sup>
Powierzchnia użytkowa (potencjalna) np. PUM:	m <sup>2</sup>
Obwód:	0 m
Typ działki - przeznaczenie:	rolna

#### INFORMACJE O ZABUDOWANIACH

## LOKALIZACJA

Województwo:	lubelskie
Powiat:	łukowski
Gmina:	Łuków
Miejscowość:	Gołaszyn

## OPIS

### REZERWACJA

Na sprzedaż atrakcyjne działki rolno-leśne położone w miejscowości Gołaszyn pod Łukowem, o łącznej powierzchni **2,1823 ha**.

To propozycja dla osób poszukujących większego areалу gruntu jako lokaty kapitału, pod działalność rolną, rekreacyjną lub jako zabezpieczenie inwestycyjne na przyszłość.

Działka nr **95/4 o powierzchni 1,9012 ha** i wymiarach ok. 22,5 m x 870 m stanowi w przeważającej części teren rolny oznaczone w MPZP symbolem R (ok. 1,7 ha) oraz w części lasy Ls (ok. 0,2 ha).

Klasy ziemi IVb, V i VI dają możliwość prowadzenia upraw lub wykorzystania gruntu w sposób dostosowany do indywidualnych potrzeb.

Nieruchomość ma zapewniony dojazd drogą leśną gminną, od strony drogi krajowej nr 63 relacji ŁukówSiedlce, oddalonej o ok. 300 m, co gwarantuje dobrą dostępność komunikacyjną przy jednoczesnym zachowaniu ciszy i przestrzeni.

Działka położona jest w otoczeniu pól uprawnych i gruntów rolnych, a z jednej strony w niedalekiej odległości znajdują się zabudowania domów jednorodzinnych, co zwiększa jej potencjał w dłuższej perspektywie.

Uzupełnieniem oferty jest działka nr **223/3 o powierzchni 0,2811 ha** i wymiarach ok. 10,5 m x 265 m, w całości oznaczona w MPZP symbolem Ls teren lasu. Położona w sąsiedztwie kompleksu leśnego, z dojazdem drogą gminną, stanowi idealne zaplecze rekreacyjne, miejsce pozyskania drewna lub naturalne rozszerzenie areálu inwestycyjnego.

Cena 9 tys. zł do negocjacji

Grunty tego typu systematycznie zyskują na wartości, szczególnie w dobrze skomunikowanych miejscowościach położonych kilka kilometrów od Łukowa i ok. 22 km od Siedlce.

Cena za cały pakiet czyni tę ofertę wyjątkowo konkurencyjną w przeliczeniu na hektar.

Istnieje również możliwość dokupienia w tej samej miejscowości atrakcyjnej działki budowlanej o powierzchni ok. 0,36 ha, co pozwala stworzyć kompleksową inwestycję łączącą funkcję mieszkaniową z zapleczem rolnym i leśnym. Cena: 284 tys. zł do negocjacji

Zapraszam do kontaktu pod numerami 667 672 272 oraz 788 884 323 w celu uzyskania szczegółowych informacji.

Cena: 144.000 zł do negocjacji.

Ogłoszenie ma charakter informacyjny i nie stanowi oferty handlowej w rozumieniu Art. 66 par. 1 Kodeksu Cywilnego. Treść ogłoszenia oparta na informacjach podanych przez właściciela nieruchomości, może ulec zmianom.

---

Firma EDEN oferuje dodatkowo:

- Zarządzanie nieruchomościami
- Wycenę nieruchomości opinii i ekspertyzy
- Usługi marketingowe, menadżerskie
- Bezpłatne doradztwo kredytowe

---

Agencja Nieruchomości EDEN

Ławki 14A

21-400 Łuków

Adres biura: ul. Wyszyńskiego 5, Łuków

Tel: 667 672 272

Tel: 788 884 323

e-mail: [nieruchomoscieden@gmail.com](mailto:nieruchomoscieden@gmail.com)

[www.nieruchomoscieden.pl](http://www.nieruchomoscieden.pl)

Nr licencji zawodowej pośrednika: 17610

Kopiowanie i rozpowszechnianie materiałów oraz wszelkich informacji znajdujących się w ogłoszeniu dozwolone tylko za pisemną zgodą Biura Nieruchomości Paweł Bielecki EDEN w Łukowie.

## DANE KONTAKTOWE

Telefon:

667 672 272

Email:

nieruchomoscieden@gmail.com

Osoba kontaktowa:



**Paweł Bielecki Eden**  
Biuro nieruchomości

Data dodania ogłoszenia: 2026-05-22 16:30:07

