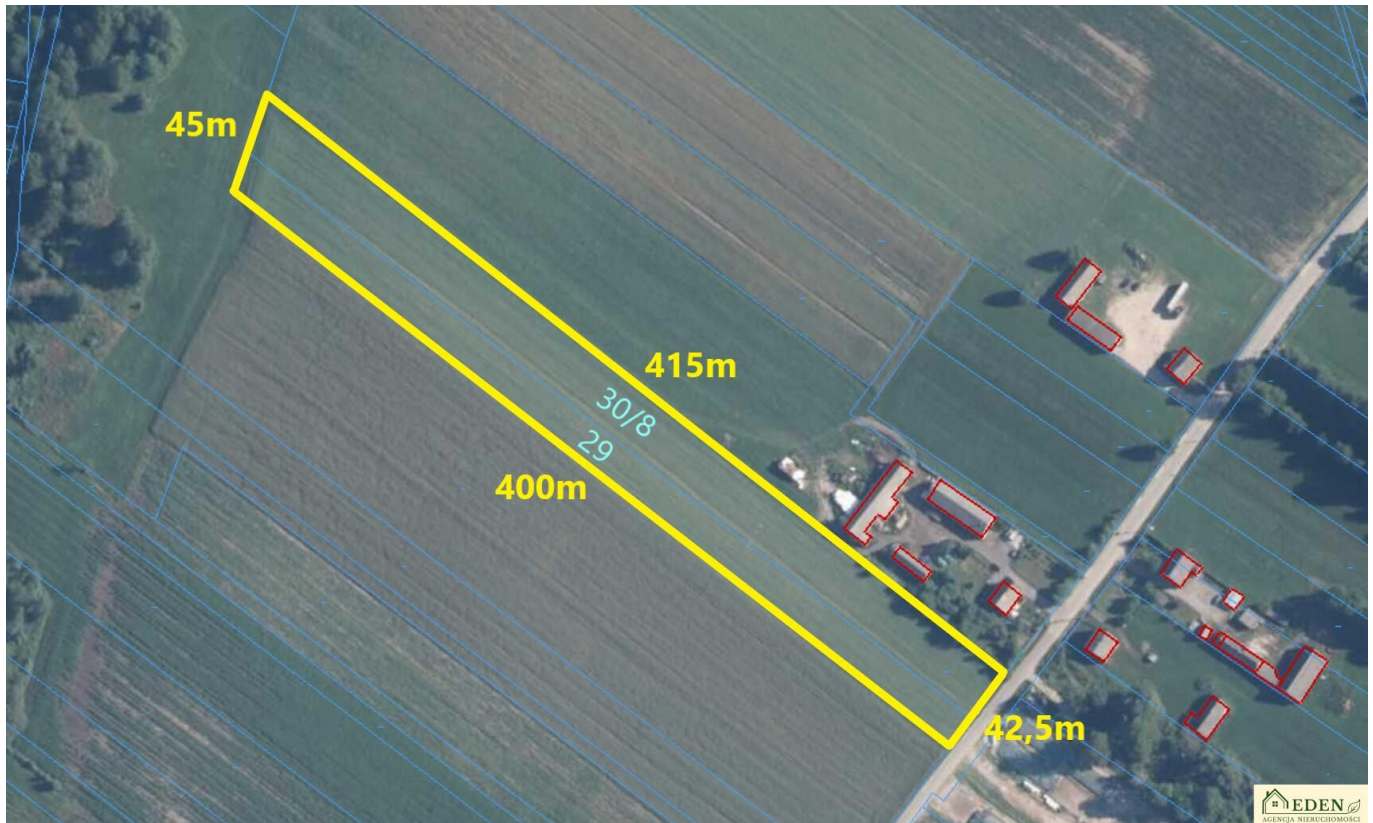


## Działka bud-rolna 168 ha o dużym potencjale Karwów gm Trzebieszów - Karwów

### Oferta działki nr identyfikatora



Cena: 500 000 / 29,76 zł/m<sup>2</sup>

Województwo:	lubelskie	Obręb:	
Powiat:	łukowski	Arkusze:	
Gmina:	Trzebieszów	Nr działki:	
Miejscowość:	Karwów	GPS:	51.973310000, 22.489220000

### DANE DZIAŁKI

Powierzchnia:	16800 m <sup>2</sup>
Powierzchnia użytkowa (potencjalna) np. PUM:	m <sup>2</sup>
Obwód:	0 m
Typ działki - przeznaczenie:	pod zabudowę mieszkaniową jednorodzinną
Ogrodzenie:	nie
Rodzaj nawierzchni	droga o nawierzchni asfaltowej

### INFORMACJE O ZABUDOWANIACH

## LOKALIZACJA

Województwo:	lubelskie
Powiat:	łukowski
Gmina:	Trzebieszów
Miejscowość:	Karwów

## OPIS

Oferujemy na sprzedaż atrakcyjną działkę budowlano-rolną o łącznej **powierzchni 1,68 ha**, położona w miejscowości Karwów, w gminie Trzebieszów.

Nieruchomość składa się z dwóch numerów ewidencyjnych 29 i 30/8, ma regularny kształt prostokąta, **szerokość ok. 42,5 m i położona jest bezpośrednio przy drodze asfaltowej**, co zapewnia wygodny i całoroczny dojazd.

Teren jest równy i suchy, a w ulicy dostępne są wszystkie podstawowe media: woda, prąd oraz kanalizacja. Lokalizacja gwarantuje ciszę i spokój, jednocześnie oferując otoczenie terenów zielonych, idealne zarówno do zamieszkania, jak i prowadzenia działalności gospodarczej.

Działka wyróżnia się bardzo dużym potencjałem inwestycyjnym, może pomieścić nawet kilka domów jednorodzinnych i realizacje zabudowy pod firmę taką jak warsztat, baza transportowa, skład, działalność usługowa czy hodowla zwierząt. Tego typu działki o tak dużej powierzchni i dobrym dostępie komunikacyjnym pojawiają się na rynku niezwykle rzadko. Dodatkowym atutem jest **dogodna lokalizacja**. Do Trzebieszowa, oddalonego o około 4 km, gdzie znajdują się szkoła, przedszkole, sklepy, markety spożywcze, banki, poczta, kościół oraz lokale gastronomiczne, dojedziemy w kilka minut. Do Łukowa jest około 10 km.

To może być idealna propozycja i wyjątkowe miejsce dla Ciebie, nie zwlekaj z decyzją.

Zapraszamy na prezentacje i do składania ofert.

Cena: 500 000 zł do negocjacji.

Zainteresowanych zapraszamy do kontaktu: 509 205 199 lub 662 672 272.

Ogłoszenie ma charakter informacyjny i nie stanowi oferty handlowej w rozumieniu Art. 66 par. 1 Kodeksu Cywilnego.

Treść ogłoszenia oparta na informacjach podanych przez właściciela nieruchomości, może ulec zmianom.

---

Firma EDEN oferuje dodatkowo:

- Zarządzanie nieruchomościami
- Wycenę nieruchomości opinii i ekspertyzy
- Usługi marketingowe, menadżerskie
- Bezpłatne doradztwo kredytowe

---

Agencja Nieruchomości EDEN

Ławki 14A

21-400 Łuków

Adres biura: ul. Wyszyńskiego 5, Łuków

Tel: 667 672 272

Tel: 788 884 323

e-mail: [nieruchomoscieden@gmail.com](mailto:nieruchomoscieden@gmail.com)

[www.nieruchomoscieden.pl](http://www.nieruchomoscieden.pl)

Nr licencji zawodowej pośrednika: 17610

Kopiowanie i rozpowszechnianie materiałów oraz wszelkich informacji znajdujących się w ogłoszeniu dozwolone tylko za pisemną zgodą Biura Nieruchomości Paweł Bielecki EDEN w Łukowie.

## DANE KONTAKTOWE

Telefon:	667 672 272
Email:	<a href="mailto:nieruchomoscieden@gmail.com">nieruchomoscieden@gmail.com</a>
Osoba kontaktowa:	



**Paweł Bielecki Eden**  
Biuro nieruchomości



