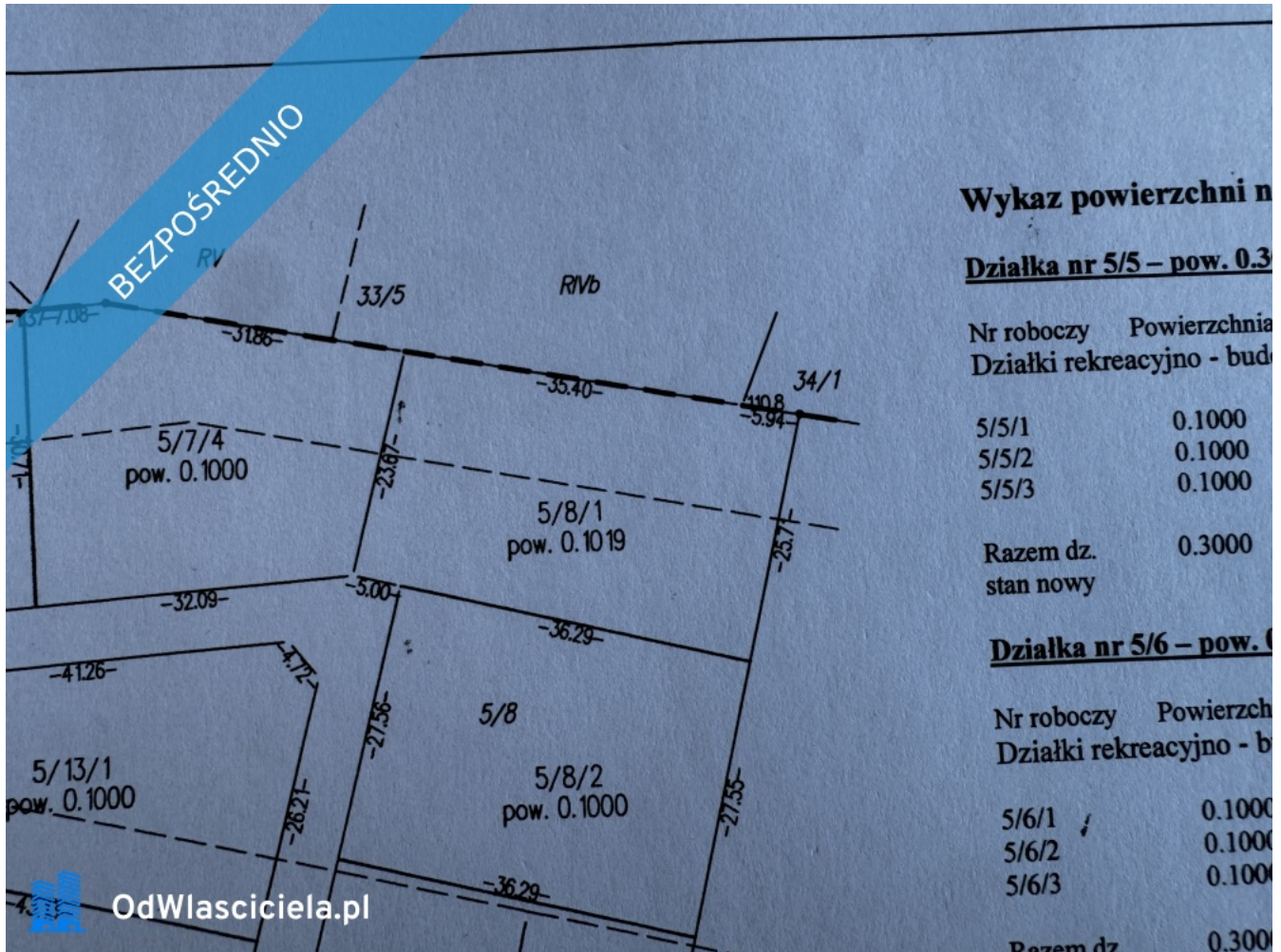


Sprzedam działkę budowlaną 1019 m² przy trasie S7 - Złotopolice pow Płoński - Złotopolice

Oferta działki nr identyfikatora



Cena: 84 900 / 83,32 zł/m²

Województwo:	mazowieckie	Obręb:	
Powiat:	płoński	Arkusze:	
Gmina:	Złotopolice	Nr działki:	
Miejscowość:	Złotopolice	GPS:	52.4703538, 20.5134665

DANE DZIAŁKI

Powierzchnia:	1019 m ²
Powierzchnia użytkowa (potencjalna) np. PUM:	m ²
Obwód:	0 m
Typ działki - przeznaczenie:	pod zabudowę mieszkaniową jednorodzinną

Ogrodzenie: nie

INFORMACJE O ZABUDOWANIACH

LOKALIZACJA

Województwo:	mazowieckie
Powiat:	płoński
Gmina:	Złotopolice
Miejscowość:	Złotopolice

OPIS

OGŁOSZENIE BEZPOŚREDNIE - BEZ PROWIZJI Sprzedam działkę budowlaną nr. 5/8/1 o powierzchni 1019m² położoną w miejscowości Złotopolice, w powiecie Płońskim. Wieś Złotopolice położona jest w otoczeniu zieleni i w sąsiedztwie rzeki Strugi. W niedalekiej odległości od Warszawy. Miejsce doskonałe na przytulny dom jednorodzinny, agroturystykę lub działkę rekreacyjną. Na działce jest cicho i spokojnie, doskonała baza wypadowa na wycieczki rowerowe, wędkowanie, zbieranie grzybów w pobliskim lesie, można zbudować sobie przydomowy ogródek, postawić palenisko, basen - idealne wymiary działki tj. 25m x 35m, stwarzają nieograniczone możliwości. Wytyczona jest droga dojazdowa do samej działki. Bezpośredni dostęp do świeżych owoców i warzyw od okolicznych gospodarzy to również spory atut tego miejsca. Działka kupiona była za gotówkę i nie jest w żaden sposób obciążona. Nie występowałam też o warunki zabudowy, zatem działka jest z "czystą kartą" i można zgłosić do Gminy Załuski własny, wymarzony projekt budowlany. Sąsiedzi z okolicznych 35 działek, uzyskują na bieżąco warunki zabudowy, w dość szybkim czasie, o czym Gmina Załuski zawsze informuje pozostałych właścicieli działek, listownie. Odległości: do szybkiej trasy S7 5 km (5 minut autem) na wyspy Smoszewskie 8 km do plaży publicznej Zakroczym Wisła 8 km do lotniska w Modlinie 13 km do stacji metra Młociny 39 km W bliskiej okolicy działki: sklep Lewiatan 2 km sklep ABC 2 km salon fryzjerski i solarium 2 km Kościół 2 km Uroczysko Złotopolice (Family Fun Space) 2 km Szkoła Podstawowa 2,5 km (jest autobus szkolny) sklep Dino 4 km hydraulik 4 km mechanik samochodowy 4 km stomatolog NFZ 4 km apteka 5 km przychodnia NFZ 5 km sklep spożywczo-przemysłowy 5 km sklep owocowo-warzywny 5 km Przedszkole 5 km Zespół Szkół Ogólnokształcących i Szkoła Podstawowa - 5 km (jest autobus szkolny) restauracja, kawiarnia, cukiernia, piekarnia - 5 km Poczta Polska 6 km paczkomat 6 km stacja paliw 6 km sklep Top Market 6 km sklep budowlany Mrówka 6 km bankomat 6 km boisko sportowe 6 km komenda Policji 6 km stacja ładowania pojazdów elektrycznych 6,5 km popularny bazar rolny słynący z tanich owoców i warzyw 10 km PKP w miejscowości Płońsk, Modlin i Nowy Dwór Mazowiecki busy w stronę Warszawy zatrzymują się w ciągu trasy S7 / DK7, dojedziesz nimi bezpośrednio do stacji węzłowej Metro Młociny, skąd wygodnie przesiądziesz się na metro lub linie autobusowe i tramwajowe obsługiwane przez ZTM. W celu obejrzenia działki mogą się Państwo wybrać samodzielnie. Jadąc od trasy S7, za Tartakiem w Złotopolicach skręcamy w prawo i jedziemy do końca drogi :) Miejscowości takie jak Złotopolice czy Załuski cieszą się dużym zainteresowaniem osób dojeżdżających do Warszawy, ze względu na bliskość do węzła trasy S7. Ceny za metr kwadratowy zaczynają się tu zazwyczaj od 100 zł, zależy mi jednak na sprawnej sprzedaży bezpośrednio, bez zbędnych prowizji dla agencji nieruchomości. Cena 84900zł - do drobnej negocjacji W przypadku zainteresowania, zapraszam do kontaktu: 609070405 Ogłoszenie dodane do wielu portali nieruchomości przez portal www.odwlasniciela.pl

DANE KONTAKTOWE

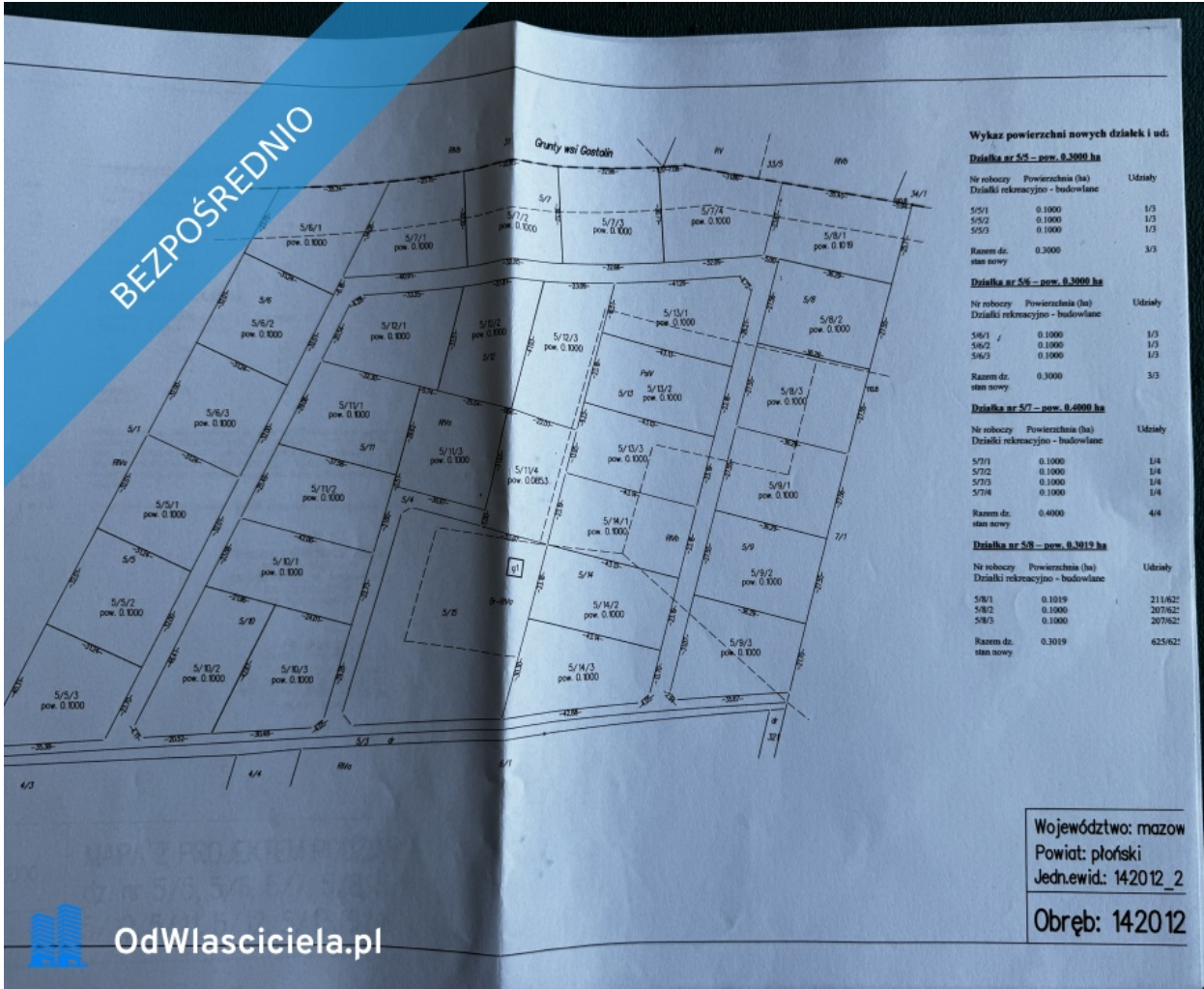
Telefon:	609070405
Email:	ksiazekzaneta@gmail.com
Osoba kontaktowa:	odwlasniciela.pl Biuro nieruchomości

Data dodania ogłoszenia: 2026-05-22 05:00:08

ZDJĘCIA



BEZPOŚREDNIO



Wykaz powierzchni nowych działek i ud.

Działka nr 5/5 – pow. 0.3000 ha

Nr roboczy	Powierzchnia (ha)	Udziały
Działki rekreacyjne - budowlane		
5/5/1	0.1000	1/3
5/5/2	0.1000	1/3
5/5/3	0.1000	1/3
Razem dz.	0.3000	3/3
stan nowy		

Działka nr 5/6 – pow. 0.3000 ha

Nr roboczy	Powierzchnia (ha)	Udziały
Działki rekreacyjne - budowlane		
5/6/1	0.1000	1/3
5/6/2	0.1000	1/3
5/6/3	0.1000	1/3
Razem dz.	0.3000	3/3
stan nowy		

Działka nr 5/7 – pow. 0.4000 ha

Nr roboczy	Powierzchnia (ha)	Udziały
Działki rekreacyjne - budowlane		
5/7/1	0.1000	1/4
5/7/2	0.1000	1/4
5/7/3	0.1000	1/4
5/7/4	0.1000	1/4
Razem dz.	0.4000	4/4
stan nowy		

Działka nr 5/8 – pow. 0.2012 ha

Nr roboczy	Powierzchnia (ha)	Udziały
Działki rekreacyjne - budowlane		
5/8/1	0.1019	211/622
5/8/2	0.1000	207/622
5/8/3	0.1000	207/622
Razem dz.	0.3019	625/622
stan nowy		

Województwo: mazow
Powiat: ploski
Jedn.ewid: 142012_2

Osrb: 142012



OdWlasciciela.pl

Wykaz powierzchni nowych działek i udziałów

Działka nr 5/5 – pow. 0.3000 ha

Nr roboczy	Powierzchnia (ha)	Udziały
Działki rekreacyjno - budowlane		
5/5/1	0.1000	1/3
5/5/2	0.1000	1/3
5/5/3	0.1000	1/3
Razem dz. stan nowy	0.3000	3/3

Działka nr 5/6 – pow. 0.3000 ha

Nr roboczy	Powierzchnia (ha)	Udziały
Działki rekreacyjno - budowlane		
5/6/1	0.1000	1/3
5/6/2	0.1000	1/3
5/6/3	0.1000	1/3
Razem dz. stan nowy	0.3000	3/3

Działka nr 5/7 – pow. 0.4000 ha

Nr roboczy	Powierzchnia (ha)	Udziały
Działki rekreacyjno - budowlane		
5/7/1	0.1000	1/4
5/7/2	0.1000	1/4
5/7/3	0.1000	1/4
5/7/4	0.1000	1/4
Razem dz. stan nowy	0.4000	4/4

Działka nr 5/8 – pow. 0.3019 ha

Nr roboczy	Powierzchnia (ha)	Udziały
Działki rekreacyjno - budowlane		
5/8/1	0.1019	211/62'
5/8/2	0.1000	207/62'
5/8/3	0.1000	207/62'
Razem dz. stan nowy	0.3019	625/62'

w działkach:

Działka nr 5/9 – pow. 0.3000 ha

Nr roboczy	Powierzchnia (ha)	Udziały
Działki rekreacyjno - budowlane		
5/9/1	0.1000	1/3
5/9/2	0.1000	1/3
5/9/3	0.1000	1/3
Razem dz. stan nowy	0.3000	3/3

Działka nr 5/10 – pow. 0.3000 ha

Nr roboczy	Powierzchnia (ha)	Udziały
Działki rekreacyjno - budowlane		
5/10/1	0.1000	1/3
5/10/2	0.1000	1/3
5/10/3	0.1000	1/3
Razem dz. stan nowy	0.3000	3/3

Działka nr 5/11 – pow. 0.3853 ha

Nr roboczy	Powierzchnia (ha)	Udziały
Działki rekreacyjno - budowlane		
5/11/1	0.1000	519/2000
5/11/2	0.1000	519/2000
5/11/3	0.1000	519/2000
5/11/4	0.0853	443/2000
Razem dz. stan nowy	0.3853	2000/2000

Działka nr 5/12 – pow. 0.3000 ha

Nr roboczy	Powierzchnia (ha)	Udziały
Działki rekreacyjno - budowlane		
5/12/1	0.1000	1/3
5/12/2	0.1000	1/3
5/12/3	0.1000	1/3
Razem dz. stan nowy	0.3000	3/3

Działka nr 5/13 – pow. 0.3000 ha

Nr roboczy	Powierzchnia (ha)	Udziały
Działki rekreacyjno - budowlane		
5/13/1	0.1000	1/3
5/13/2	0.1000	1/3
5/13/3	0.1000	1/3
Razem dz. stan nowy	0.3000	3/3

Działka nr 5/14 – pow. 0.3000 ha

Nr roboczy	Powierzchnia (ha)	Udziały
Działki rekreacyjno - budowlane		
5/14/1	0.1000	1/3
5/14/2	0.1000	1/3
5/14/3	0.1000	1/3
Razem dz. stan nowy	0.3000	3/3

Uwaga: Dostęp do dróg publicznych dz. nr nr 5/3, 321 dla nowo projektowanych działek nr nr : 5/5/1, 5/5/2, 5/5/3, 5/6/1, 5/6/2, 5/6/3, 5/7/1, 5/7/2, 5/7/3, 5/7/4, 5/8/1, 5/8/2, 5/8/3, 5/9/1, 5/9/2, 5/9/3, 5/10/1, 5/10/2, 5/10/3, 5/11/1, 5/11/2, 5/11/3, 5/11/4, 5/12/1, 5/12/2, 5/12/3, 5/13/1, 5/13/2, 5/13/3, 5/14/1, 5/14/2, 5/14/3 zapewni dz. nr 5/4 w udziale 1/35 dla każdej nowej działki, oraz dla dz. nr 5/15 zapewni dz. nr 5/4 w udziale 3/35.

Uwaga: Nowe granice i numery działek oznaczono kolorem czerwonym.

USŁUGI GEODEZYJNE

Stanisław Rutkowski
09-100 Płońsk, ul. Targowa 30
tel.: 23 662-47-11
NIP: 687-104-00-41

19.08.2021
GEODETA UPRAWNIONY
mgr inż. Stanisław Rutkowski
09-100 Płońsk, ul. Targowa 30
tel.: 23 662 47 11, kom.: 602-628-093
Nr. opr.: 9356



OdWlasciciela.pl