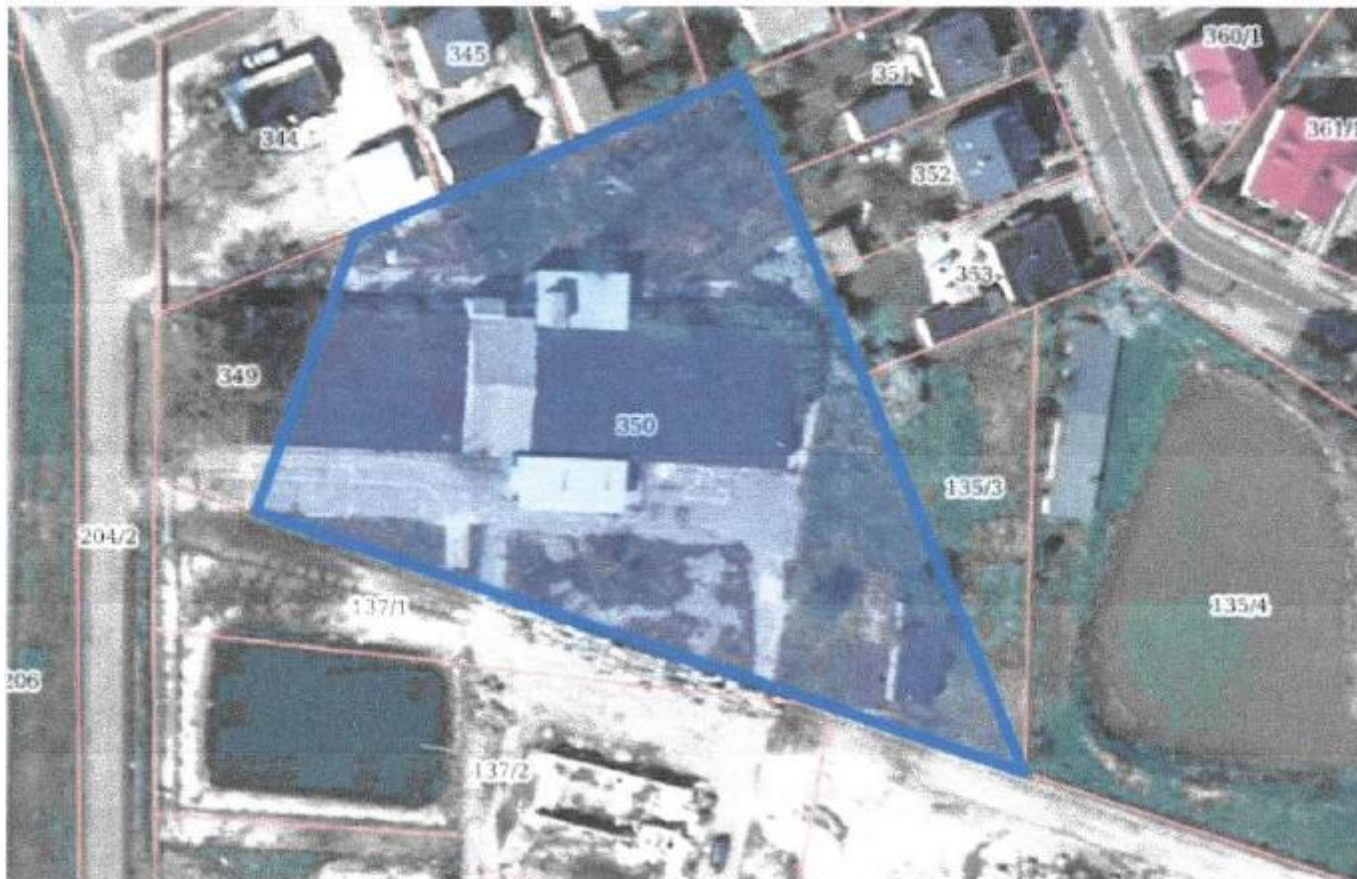


## Syndyk sprzeda udział w zabudowanych działkach NOWA NIŻSZA CENA - Zakrzewo

### Oferta działki nr identyfikatora



Cena: 50 100 / 7,36 zł/m<sup>2</sup>

Województwo:	kujawsko-pomorskie	Obręb:	
Powiat:	aleksandrowski	Arkusze:	
Gmina:	Zakrzewo	Nr działki:	
Miejscowość:	Zakrzewo	GPS:	52.75890000, 18.63200000

#### DANE DZIAŁKI

Powierzchnia:	6807 m <sup>2</sup>
Powierzchnia użytkowa (potencjalna) np. PUM: m <sup>2</sup>	
Obwód:	0 m
Typ działki - przeznaczenie:	pod zabudowę magazynową/produkcyjną

#### INFORMACJE O ZABUDOWANIACH

## LOKALIZACJA

Województwo:	kujawsko-pomorskie
Powiat:	aleksandrowski
Gmina:	Zakrzewo
Miejscowość:	Zakrzewo

## OPIS

### OGŁOSZENIE O SPRZEDAŻY

Syndyk masy upadłości Iwony Onki – osoby fizycznej nieprowadzącej działalności gospodarczej, oferuje na sprzedaż udział w wysokości 1/2 w prawie użytkowania wieczystego gruntu i własności budynku zlokalizowanego w obrębie Zakrzewo, gmina Zakrzewo, powiat aleksandrowski, woj. kujawsko-pomorskie, w działkach oznaczonych numerem: 349, 350 i 135/3, dla których Sąd Rejonowy w Aleksandrowie Kujawskim, prowadzi KW nr WL1A/00030842/8. Cena wywoławcza wynosi 50 100 złotych netto, co stanowi 30% ceny oszacowania wskazanej w operacie szacunkowym sporządzonym przez rzeczoznawcę majątkowego mgr Łukasza Petrykowskiego (uprawnienia nr 6059) oraz rzeczoznawcę majątkowego mgr Piotra Jarzębowski (uprawnienia nr 2667) z dnia 12 lipca 2022 r. Oferty należy składać osobiście, za pośrednictwem przesyłki kurierskiej lub przesyłki pocztowej w sekretariacie Kancelarii Doradcy Restrukturyzacyjnego w Toruniu przy ul. Kościuszki 66/B1 lok. 12, do dnia 29 czerwca 2026 r. do godz. 15:00. Oferty złożone drogą kurierską lub pocztową będą uwzględnione w postępowaniu, jeżeli w momencie upływu terminu składania ofert będą znajdować się w sekretariacie Kancelarii Doradcy Restrukturyzacyjnego. Otwarcie i rozpoznanie ofert nastąpi w Kancelarii Syndyka w dniu 30 czerwca 2026 roku, o godzinie 10:00. Z opisem i oszacowaniem przedmiotu sprzedaży i regulaminem sprzedaży można zapoznać się po uprzednim uzgodnieniu e-mailowo pod adresem e-mail: [oferty@krmm-legal.pl](mailto:oferty@krmm-legal.pl) lub pod numerem tel. + 48 780 643 400.

## DANE KONTAKTOWE

Telefon:	780643400
Email:	<a href="mailto:oferty@krmm-legal.pl">oferty@krmm-legal.pl</a>
Osoba kontaktowa:	<b>Administer Polska Spółka Z Ograniczoną Odpowiedzialnością</b> Biuro nieruchomości

Data dodania ogłoszenia: 2026-05-21 14:30:08



Kondygnacja	Pomieszczenie	Powierzchnia ( m <sup>2</sup> )
Parter	hala	555,13
Parter	hala	157,98
Parter	hala	665,32
Parter	dobudówka	78,30
	<b>Razem</b>	<b>1456,73</b>





