

Widokowa działka

Oferta działki nr identyfikatora 121610_5.0002.346



Cena: 199 000 / 18,59 zł/m²

Województwo:	małopolskie	Obręb:	Buchcice
Powiat:	tarnowski	Arkusz:	
Gmina:	Tarnów	Nr działki:	346
Miejscowość:	Buchcice	GPS:	49.908, 21.013

DANE DZIAŁKI

Powierzchnia:	10704 m ²
Powierzchnia użytkowa (potencjalna) np. PUM:	42,5x250 m ²
Obwód:	0 m
Rodzaj prawa:	własność
Źródło informacji planistycznej:	miejscowy plan zagospodarowania przestrzennego
Typ działki - przeznaczenie:	pod zabudowę mieszkaniową jednorodzinną, pod zabudowę handlową/usługową, siedliskowa, rolno-budowlana
Wydane decyzje:	inne
Kształt:	regularny (prostokątny, kwadratowy)
Ukształtowanie terenu:	płaski

Uzbrojenie:	prąd,woda,gaz
Ogrodzenie:	nie
Dojazd:	droga publiczna
Rodzaj nawierzchni	droga o nawierzchni asfaltowej
Sąsiedztwo	las,zabudowa mieszkaniowa

INFORMACJE O ZABUDOWANIACH

Na działce	brak obiektów,zadrzewienie
------------	----------------------------

LOKALIZACJA

Województwo:	małopolskie
Powiat:	tarnowski
Gmina:	Tarnów
Miejscowość:	Buchcice
Kod pocztowy:	33-170

OPIS

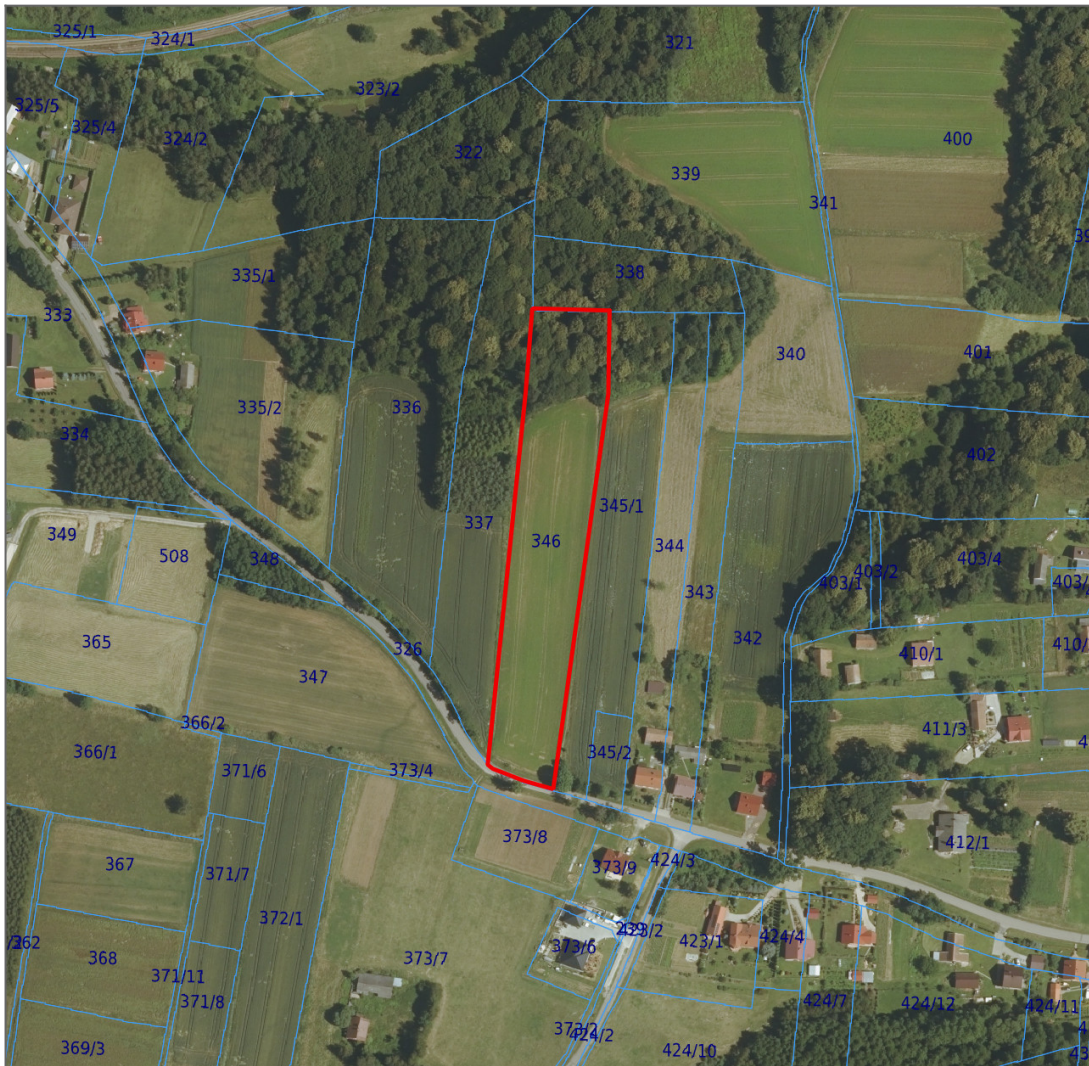
Oferujemy do sprzedaży widokową działkę budowlaną położoną w Buchcicach, 6 km od Tuchowa. Działka ma powierzchnię 1,06 hektara, jest w kształcie prostokąta o wymiarach ok. 42,5m x 250 m, położona na lekko nachylonym terenie, bezpośrednio przy drodze asfaltowej. Woda i gaz bieżą przez działkę, prąd w pobliżu. Według Miejscowego Planu Zagospodarowania Przestrzennego oznaczona symbolami: - UMN - Tereny zabudowy usługowej wraz z mieszkaniową wolnostojącą (ok. 30 arów) - RM - Tereny rolnicze z dopuszczeniem zabudowy zagrodowej (ok. 50 arów) - LS - lasy (ok. 20 arów) Tereny mieszkaniowo-usługowe: - Minimalna szerokość frontu działki budowlanej mierzonej w linii zabudowy: 24 m - Wysokość zabudowy nie może przekroczyć 10,0 m - Przeznaczenie pod zabudowę maksymalnie do 60% - Maksymalny wskaźnik intensywności zabudowy 0,8 - Połąć dachowa do 55° w układzie symetrycznym - dopuszcza się dachy wielospadowe Tereny rolnicze z dopuszczaniem zabudowy zagrodowej: - Istniejące i nowo wydzielane drogi gospodarcze o szerokości 5-10 m - Lokalizację zbiorników wodnych - Zalesienie gruntów rolnych - Lokalizowanie zabudowy zagrodowej pod warunkiem posiadania przez właściciela gospodarstwa rolnego - Wysokość zabudowy do 10 m - Przeznaczenie pod zabudowę maksymalnie do 60% - Maksymalny wskaźnik intensywności zabudowy 0,8 - Połąć dachowa od 30° do 55° w układzie symetrycznym, dopuszcza się dachy wielospadowe Minimalne powierzchnie nowo-wydzielonych działek budowlanych: 900 m², dla małych obiektów usługowych nieprzekraczających 100 m² powierzchni użytkowej dopuszcza się minimalną powierzchnię działki 200 m². Polecamy i zapraszamy na prezentację.

DANE KONTAKTOWE

Telefon:	883683025
Email:	m.krupa@budomos.pl
Osoba kontaktowa:	 <p>Budomos Nieruchomości Biuro nieruchomości</p>

Data dodania ogłoszenia: 2026-05-19 09:02:27

PARAMETRY DZIAŁKI



źródło mapy: geoportal.gov.pl

Legenda:

 obrys przedmiotowej działki

 granice działek ewidencyjnych











