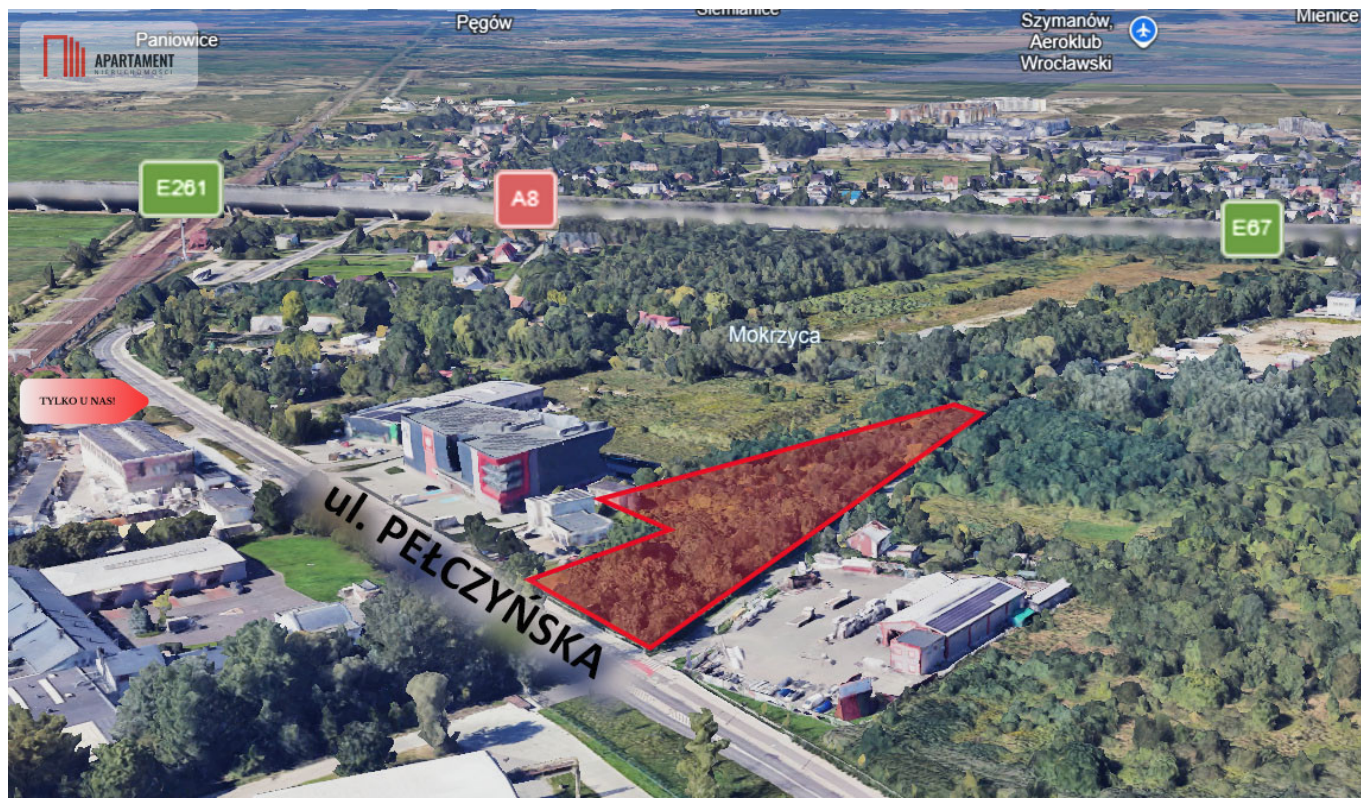


## Lokalizacja która buduje wartość inwestycji - Wrocław

### Oferta działki nr identyfikatora



Cena: 15 956 112 / 1.164,00 zł/m<sup>2</sup>

Województwo:	Dolnośląskie	Obręb:	
Powiat:	Wrocław	Arkusze:	
Gmina:		Nr działki:	
Miejscowość:	Wrocław	GPS:	51.1625552, 17.0038502

#### DANE DZIAŁKI

Powierzchnia:	13708 m <sup>2</sup>
Powierzchnia użytkowa (potencjalna) np. PUM:	m <sup>2</sup>
Obwód:	0 m
Typ działki - przeznaczenie:	pod zabudowę magazynową/produkcyjną
Uzbrojenie:	prąd, woda, gaz, kanalizacja sanitarna
Ogrodzenie:	tak
Rodzaj nawierzchni	droga o nawierzchni asfaltowej

#### INFORMACJE O ZABUDOWANIACH

## LOKALIZACJA

Województwo:	Dolnośląskie
Powiat:	Wrocław
Miejscowość:	Wrocław

## OPIS

### Nieruchomości Apartament

Edyta Pietrow

513 383 108

#### GRUNT INWESTYCYJNY | DOSKONAŁA KOMUNIKACJA | WJAZD Z DWÓCH STRON DZIAŁKI

Na sprzedaż wyjątkowo atrakcyjny teren inwestycyjny o powierzchni **13 708 m<sup>2</sup>**. Lokalizacja zapewnia efektywne **połączenie zarówno z centrum miasta, jak i z najważniejszymi trasami krajowymi i międzynarodowymi (S8, A4) co** gwarantuje sprawną logistykę, **szybki transport** oraz komfort prowadzenia działalności operacyjnej. Nieruchomość objęta jest miejscowym planem zagospodarowania przestrzennego z oznaczeniem **1AG** - aktywność gospodarcza, co zapewnia szerokie możliwości realizacji projektów komercyjnych i usługowych.

#### Kluczowe atuty nieruchomości

- powierzchnia: 1,3708 ha;
- przeznaczenie: 1AG - aktywność gospodarcza;
- bezpośredni i wygodny dojazd z dwóch stron działki;
- teren ogrodzony;
- media tuż przy działce, w drodze asfaltowej: prąd, woda, kanalizacja, gaz;
- doskonała ekspozycja oraz potencjał inwestycyjny;
- strategiczna lokalizacja dla działalności logistycznej, usługowej i komercyjnej;

#### Przeznaczenie terenu pozwala na realizację m.in.:

- obiektów usługowych i biznesowych;
- centrów logistycznych i magazynowych;
- gastronomii;
- krytych obiektów sportowych;

#### Parametry zabudowy zgodne z MPZP

- maksymalna powierzchnia zabudowy: 60%;
- maksymalna wysokość budynku: 24 m;
- wskaźnik intensywności zabudowy: do 3,6;
- minimalna powierzchnia biologicznie czynna: 20%;

To nieruchomość o realnym potencjale wzrostu wartości, idealna dla inwestorów ceniących strategiczne położenie, elastyczne możliwości zabudowy oraz doskonałą komunikację.

#### Zapraszam do kontaktu i na prezentację.

Edyta Pietrow/opiekun oferty

513 383 108

***Kontaktując się z agentem odpowiedzialnym za ofertę, koniecznie zapytaj jakie są warunki współpracy z naszym biurem oraz co w związku ze współpracą zapewniamy.***

***Dbając o bezpieczeństwo klientów sprzedających, a często także na ich wyraźne życzenie, nie podajemy adresów nieruchomości bez podpisania uprzednio umowy o pośrednictwo w kupnie lub najmie.***

*Prowizja jest uzgadniania indywidualnie, na spotkaniu i zależy od zakresu wykonywanych obowiązków na rzecz klienta zamawiającego.*

***Wszelkie podane przez Biuro informacje nie są ofertą w rozumieniu Kodeksu Cywilnego.***

Zgodnie z Ustawą z dnia 26 lipca 2024 r. o zmianie ustawy o prawie autorskim i prawach pokrewnych, ustawy o ochronie baz danych oraz ustawy o zbiorowym zarządzaniu prawami autorskimi i prawami pokrewnymi, wykorzystywanie autorskich pomysłów, rozwiązań, kopiowanie, rozpowszechnianie zdjęć, fragmentów grafiki, tekstów opisów w celach zarobkowych, bez zezwolenia autora jest zabronione i stanowi naruszenie praw autorskich oraz podlega karze. Znaki towarowe i graficzne są własnością firmy Nieruchomości Apartament.

## DANE KONTAKTOWE

Telefon: 513383108  
Email: edytap@nieruchomosci-apartament.pl  
Osoba kontaktowa:



**NIERUCHOMOŚCI APARTAMENT SP. Z O. O.**  
Biuro nieruchomości

Data dodania ogłoszenia: 2026-05-17 20:30:07



