

## OKAZJA Urokliwa działka w miejscowości Kołkówka gm Rzepiennik Strzyżewski - Kołkówka

### Oferta działki nr identyfikatora



Cena: 135 000 / 42,48 zł/m<sup>2</sup>

Województwo:	małopolskie	Obręb:	
Powiat:	tarnowski	Arkusze:	
Gmina:	Rzepiennik Strzyżewski	Nr działki:	
Miejscowość:	Kołkówka	GPS:	49.80530000, 21.07860000

#### DANE DZIAŁKI

Powierzchnia:	3178 m <sup>2</sup>
Powierzchnia użytkowa (potencjalna) np. PUM:	m <sup>2</sup>
Obwód:	0 m
Rodzaj prawa:	własność
Typ działki - przeznaczenie:	pod zabudowę mieszkaniową jednorodzinną

Uzbrojenie:	prąd
Ogrodzenie:	nie

## INFORMACJE O ZABUDOWANIACH

## LOKALIZACJA

Województwo:	małopolskie
Powiat:	tarnowski
Gmina:	Rzepiennik Strzyżewski
Miejscowość:	Kołkówka

## OPIS

Oferujemy Państwu na sprzedaż działkę budowlaną w urokliwej miejscowości widokowej Kołkówka, gm. Rzepiennik Strzyżewski, powiat tarnowski, województwo małopolskie.

Nieruchomość jest objęta Miejscowym Planem Zagospodarowania Przestrzennego, oznaczona symbolem: 4MN - tereny zabudowy mieszkaniowej jednorodzinnej.

Powierzchnia działki: 31.75 arów.

Kształt działki: trapez.

Ukształtowanie działki: płaska.

Długość działki: 102 m.

Szerokość działki: 42 m.

Media:

\*woda - studnia głębinowa na działce, woda miejska dostępna po drugiej stronie drogi,

\*prąd - na działce usytuowane są dwa słupy niskiego napięcia w odległości ok. 1,5 m od granicy działki,

\*gaz - na działce (średnie ciśnienie; średnica  $\Phi 50$ ).

\*kanalizacja - możliwość wykonania przydomowej oczyszczalni ścieków lub szamba; przyłączy kanalizacji miejskiej w odległości ok. 25 m.

W zakresie przyłączy mediów przyszły właściciel będzie zobowiązany do samodzielnego wystąpienia do właściwych gestorów sieci o wydanie indywidualnych warunków przyłączeniowych.

Dostępne w okolicy: sklep spożywczy (około 500 m), kościół (około 500 m), Urząd Gmina Rzepiennik Strzyżewski - około 5 km do centrum, gdzie znajdują się sklepy, siłownia, stacja paliw.

Teren działki wolny od zagrożeń osuwiskowych.

Działka nie znajduje się na obszarze objętym programem Natura 2000.

Idealna nieruchomość dla osób ceniących sobie ciszę, spokój oraz bliskość natury.

Z działki rozciąga się przepiękny widok na całą okolicę.

Nieruchomość jest wolna od wszelkich obciążeń, praw, ograniczeń oraz roszczeń.

Dodatkowo zapewniamy wsparcie w całym procesie zakupu - pomagamy uzyskać najkorzystniejsze finansowanie nieruchomości - transakcja zabezpieczona polisą OC Agencji.

Opis oferty zawarty na stronie internetowej sporządzany jest na podstawie oględzin nieruchomości oraz informacji uzyskanych od Właściciela, może podlegać aktualizacji i nie stanowi oferty określonej w art. 66 i następnych K.C.

Skontaktuj się z nami i umów się na prezentację!

Tel. +48 535 883 905, +48 535 690 931

**BODZIONY NIERUCHOMOŚCI**

Adres Biura: ul. Węgierska 188/3, 33-300 Nowy Sącz

E-mail: [biuro@bodziony-nieruchomosci.pl](mailto:biuro@bodziony-nieruchomosci.pl)

Niniejsze ogłoszenie wraz z jego elementami jest własnością biura (BODZIONY Nieruchomości) lub podmiotu współpracującego. Kopiowanie, rozpowszechnianie oraz korzystanie z niniejszych materiałów w sposób wykraczający poza dozwolony użytek określony przepisami ustawy z 4 lutego 1994 r. o prawie autorskim i prawach pokrewnych (Dz. U. 1994, nr 24 poz. 83 z późn. zm.) bez pisemnej zgody właściciela (BODZIONY Nieruchomości) lub podmiotów współpracujących nie jest dozwolone i może stanowić podstawę odpowiedzialności cywilnej i/lub karnej.

## DANE KONTAKTOWE

Telefon:	+48535883905
----------	--------------

Email:

biuro@bodziony-nieruchomosci.pl

Osoba kontaktowa:

**Bodziony Nieruchomości**

Biuro nieruchomości

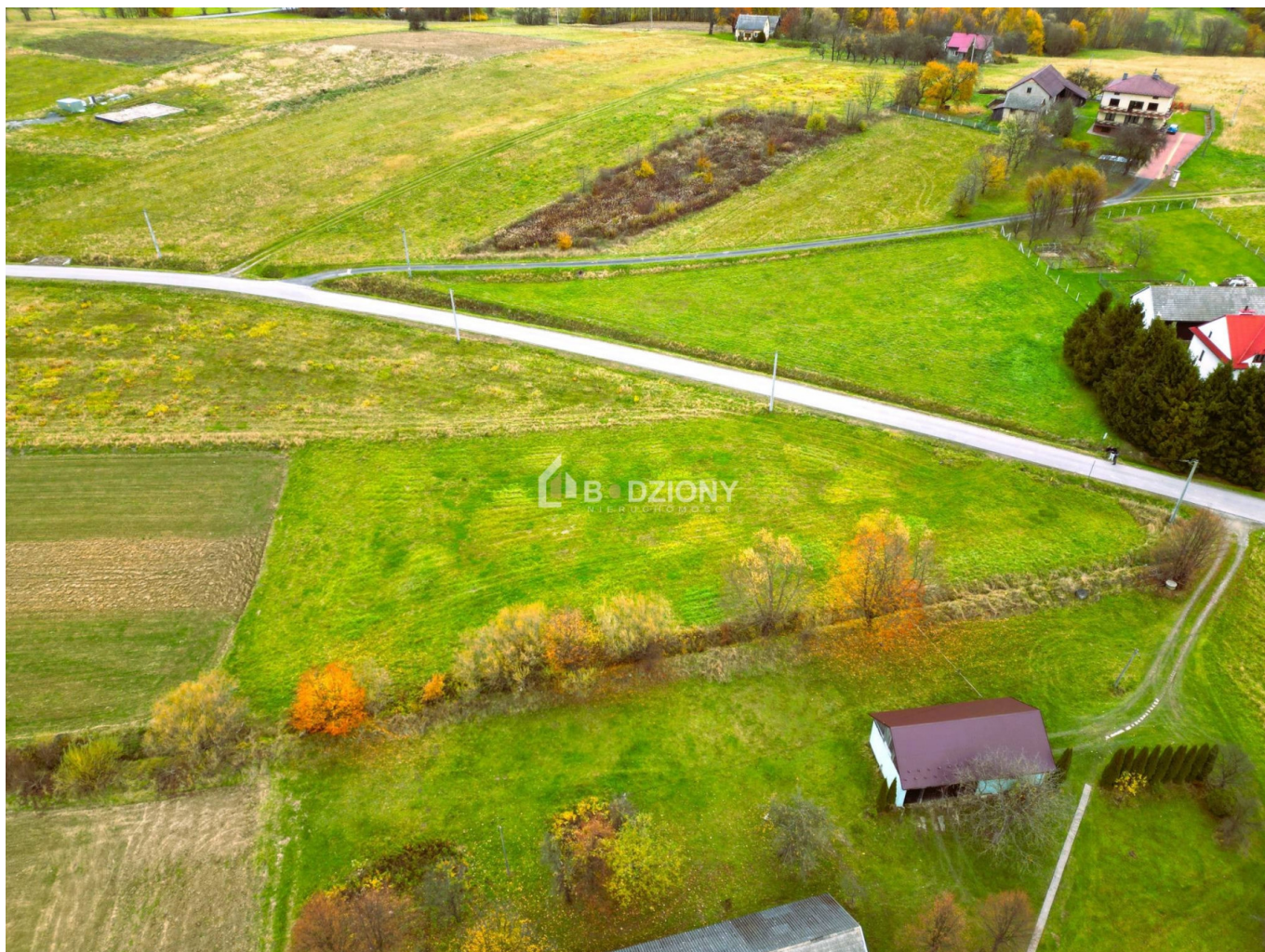
Data dodania ogłoszenia: 2026-05-16 20:15:06













B DZIONY  
NIE RUCIAMY ZA



















