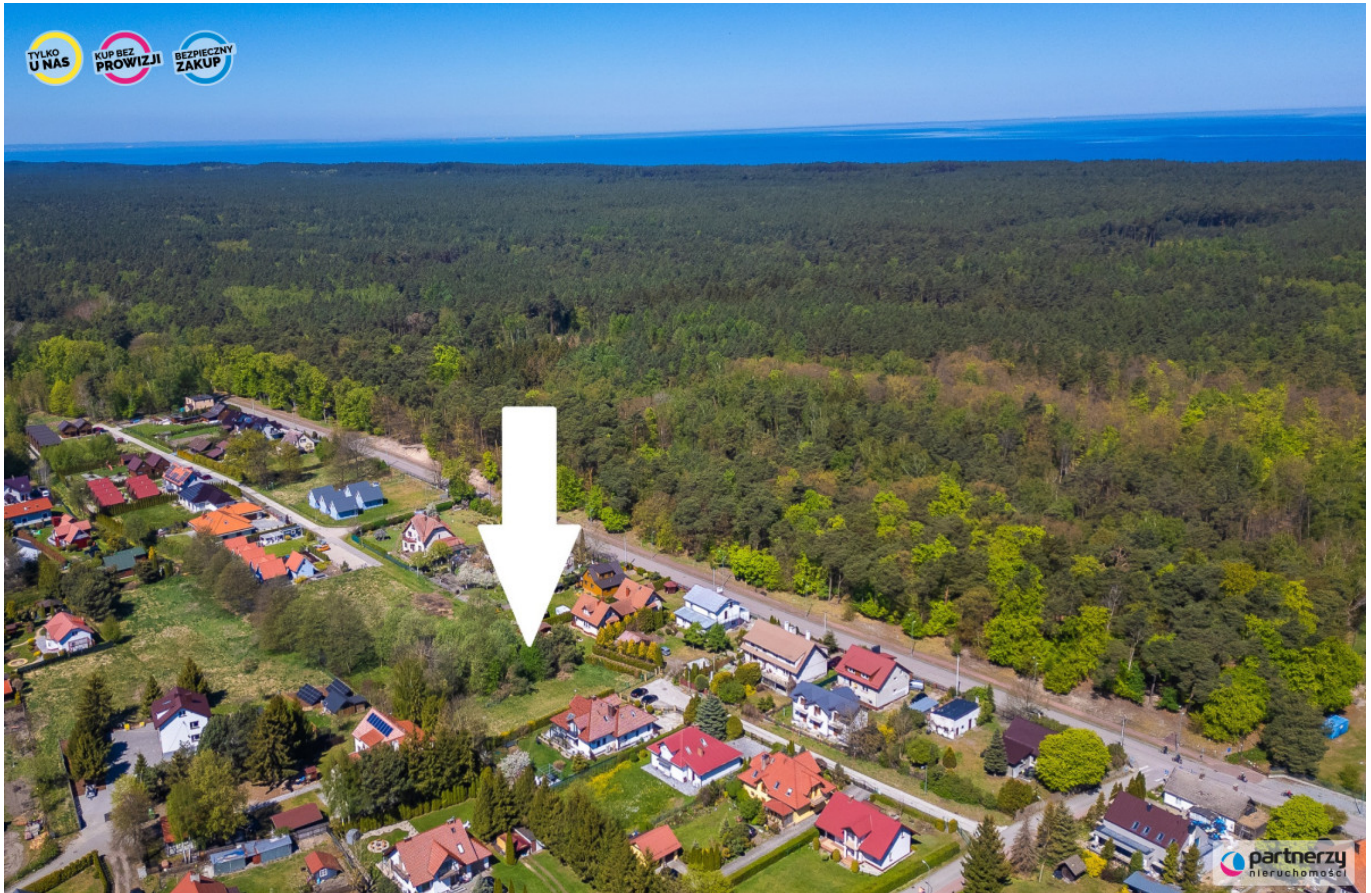


Pod domki dompiensjonat- blisko morza Sztutowo - Sztutowo

Oferta działki nr identyfikatora 221005_2.0006.73/1



Cena: 640 000 / 702,52 zł/m²

Województwo:	Pomorskie	Obręb:	
Powiat:	nowodworski	Arkusze:	
Gmina:		Nr działki:	
Miejscowość:	Sztutowo	GPS:	54.3316243, 19.1670239

DANE DZIAŁKI

Powierzchnia:	911 m ²
Powierzchnia użytkowa (potencjalna) np. PUM:	m ²
Obwód:	0 m
Ulica:	Sportowa
Uzbrojenie:	prąd, woda, kanalizacja sanitarna
Ogrodzenie:	tak
Sąsiedztwo:	morze

LOKALIZACJA

Województwo:	Pomorskie
Powiat:	nowodworski
Miejscowość:	Sztutowo

OPIS

Idealna pod dom jednorodzinny/ pensjonat / domki letniskowe na wynajem / sklep /małą gastronomię!

Zamieszkać 20 minut spacerem od plaży i korzystać z uroków nadmorskiego klimatu!

TYLKO U NAS * BEZ PROWIZJI

LOKALIZACJA:

Działka położona w **Sztutowie przy ul. Sportowej**, objęta MPZP pod zabudowę mieszkaniową o niskiej intensywności. W sąsiedztwie zabudowa jednorodzinna oraz pensjonatowa. Atrakcyjna lokalizacja nadmorska - **około 2 km do szerokiej, piaszczystej plaży prowadzącej przez malowniczy las nadmorski. Granica lasu znajduje się około 100 m od działki.** W pobliżu liczne ścieżki rowerowe, Żuławska Kolej Dojazdowa oraz Przekop Mierzei Wiślanej oddalony o około 10 km. W miejscowości znajdują się sklepy, gastronomia, przystań jachtowa oraz stadnina koni. Dogodny dojazd do Gdańska, Elbląga i Nowego Dworu Gdańskiego.

DZIAŁKA:

Na sprzedaż **działka 73/1, ID w geoportalu: 221005_2.0006.73/1**, o powierzchni **911m²**, w kształcie zbliżonym do prostokąta, ogrodzona (ogrodzenie metalowe na podmurówce) z bramą wjazdową. Szerokość działki 19m, długość jednego boku 43m a drugiego 49 m.

MPZP:

1) Działka objęta miejscowym planem zagospodarowania przestrzennego (MPZP) - oznaczenie MN-zabudowa mieszkaniowa jednorodzinna / niskiej intensywności

2) Możliwość prowadzenia działalności turystycznej:

- wynajem pokoi
- domki letniskowe
- gastronomia
- handel

3) Parametry zabudowy:

- możliwość budowy do 3 kondygnacji (w tym poddasze użytkowe)
- możliwość wykonania piwnicy
- maksymalna powierzchnia zabudowy: 30% działki
- minimum 60% powierzchni biologicznie czynnej

4) Wymagania dotyczące dachu:

- dach dwuspadowy lub wielospadowy
- nachylenie dachu 30°-45°

5) Dodatkowe możliwości:

- możliwość budowy garażu
- możliwość ustawienia domków letniskowych

6) Media i infrastruktura:

- dostęp do prądu
- wodociąg
- kanalizacja

7) Lokalizacja i otoczenie:

- teren w atrakcyjnej lokalizacji turystycznej
- spokojna, nieuciążliwa zabudowa

8) Ważne informacje:

- teren znajduje się w strefie pasa nadmorskiego

- działka znajduje się w strefie zagrożenia powodziowego
- wszelkie inwestycje muszą być zgodne z MPZP i przepisami prawa wodnego

MEDIA I DROGA:

- W drodze dojazdowej media- prąd ,woda, kanalizacja, internet
- Droga dojazdowa gminna, oświetlona, utwardzona z płyt betonowych jumbo

Świetna okazja dla inwestora lub rodziny marzącej o własnym miejscu nad morzem!

Postaw dom, domki lub pensjonat - zarabiaj w sezonie i mieszkać na stałe!

Serdecznie zapraszam do kontaktu i na prezentację!

KUP Z NAMI - KORZYSTNIE I BEZPIECZNIE!

- **0% prowizji od Kupującego** (dotyczy ofert oznaczonych znaczkiem KUP bez prowizji) i żadnych dodatkowych lub ukrytych kosztów
- gwarantujemy **bezpieczny zakup** i najlepszą cenę
- oferujemy skuteczną i bezpłatną **pomoc w uzyskaniu kredytu**
- zapewniamy **fachowe doradztwo** przy zakupie pod inwestycję

DANE KONTAKTOWE

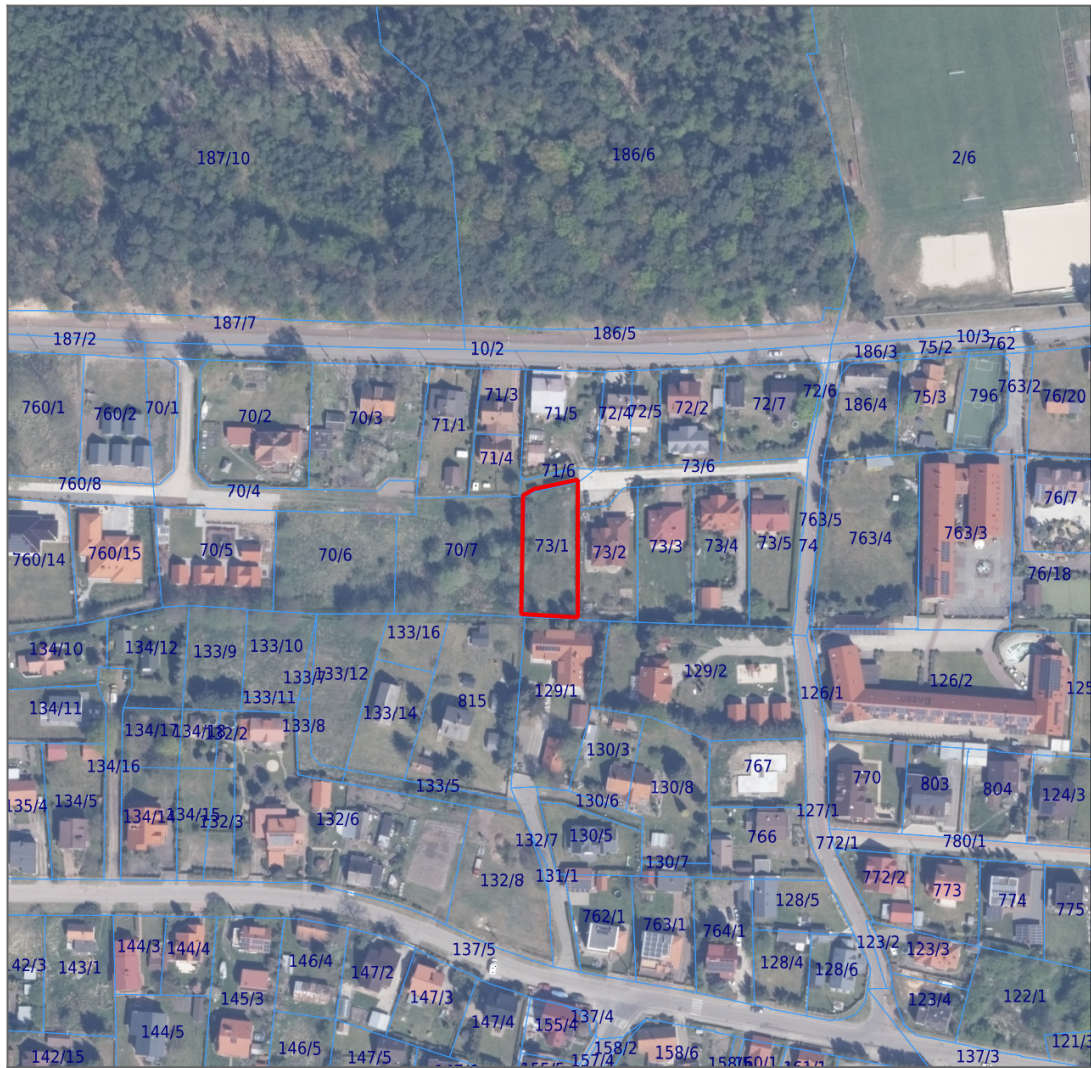
Telefon: 798 568 568
Email: zgloszenia@partnerzy.pl
Osoba kontaktowa:



PARTNERZY Agencja Nieruchomości sp. z o.o.
Biuro nieruchomości


Data dodania ogłoszenia: 2026-05-11 21:00:07


PARAMETRY DZIAŁKI



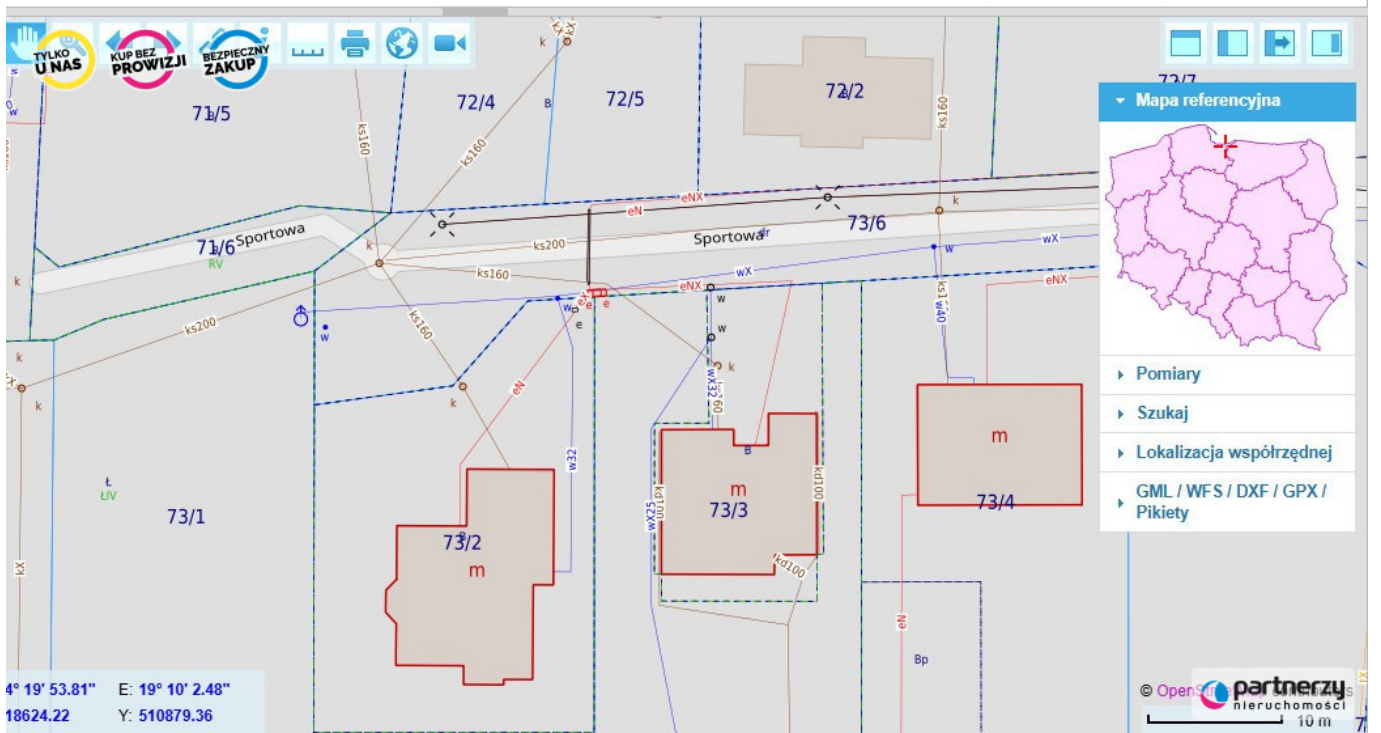
źródło mapy: geoportal.gov.pl

Legenda:

 obrys przedmiotowej działki

 granice działek ewidencyjnych







TYLKO U NAS KUP BEZ PROWIZJI BEZPIECZNY ZAKUP



TYLKO U NAS KUP BEZ PROWIZJI BEZPIECZNY ZAKUP







TYLKO
U NAS

KUP BEZ
PROWIZJI

BEZPIECZNY
ZAKUP



partnerzy
nieruchomości