

Działki budowlano-usługowe (MNU) w Hańczowej – od 8,97a do 12,40a

Oferta działki nr identyfikatora 120510_2.0006.148/5

Cena: 93 860 / 95,00 zł/m²

Województwo:	Małopolskie	Obręb:	Hańczowa
Powiat:	powiat gorlicki	Arkusz:	
Gmina:	Uście Gorlickie	Nr działki:	148/5
Miejscowość:	Hańczowa	GPS:	49.485165734, 21.153064896

DANE DZIAŁKI

Powierzchnia:	988 m ²
Powierzchnia użytkowa (potencjalna) np. PUM: m ²	
Obwód:	0 m
Rodzaj prawa:	własność
Źródło informacji planistycznej:	miejskowy plan zagospodarowania przestrzennego
Typ działki - przeznaczenie:	pod zabudowę mieszkaniową jednorodzinną
Kształt:	regularny (prostokątny, kwadratowy)
Ukształtowanie terenu:	płaski
Ogrodzenie:	nie
Dojazd:	udział w drodze
Rodzaj nawierzchni	droga o nawierzchni gruntowej
Sąsiedztwo	las,rzeka,zabudowa mieszkaniowa,tereny niezabudowane

INFORMACJE O ZABUDOWANIACH

Na działce	brak obiektów
------------	---------------

LOKALIZACJA

Województwo:	Małopolskie
Powiat:	powiat gorlicki
Gmina:	Uście Gorlickie
Miejscowość:	Hańczowa
Kod pocztowy:	38-315

OPIS

Prezentujemy 6 sąsiadujących działek budowlano-usługowych położonych w miejscowości Hańczowa (gm. Uście

Gorlickie, pow. gorlicki). To propozycja dla osób szukających gruntu pod budowę wymarzonego domu w górach lub dochodowego obiektu pod wynajem, z bardzo szybkim dojazdem do uzdrowiska w Wysowej-Zdroju. Atuty i ukształtowanie terenu: Wszystkie działki objęte są Miejscowym Planem Zagospodarowania Przestrzennego (symbol MNU – tereny zabudowy mieszkaniowej jednorodzinnej i usługowej). • Teren: Płaskie ukształtowanie terenu lub lekkie nachylenie. • Nasłonecznienie: Doskonała ekspozycja przez cały dzień. Powierzchnie poszczególnych działek: • 12,40 ara • 9,88 ara • 9,61 ara • 9,28 ara • 8,97 ara • 9,52 ara Cena za 1 ar: 9 500 zł Lokalizacja i media: • Dojazd: Bezpośredni dostęp do drogi (z drogi głównej dojazd wydzieloną drogą wewnętrzną). • Media: Prąd dostępny na działce sąsiedniej (w bliskim sąsiedztwie). • Otoczenie: 200 m od rzeki Ropy, serce Beskidu Niskiego. • Odległości: Przystanek autobusowy (35-90 m), Wysowa-Zdrój (ok. 4,5-5,7 km), Jezioro Klimkowskie (ok. 5 km), Gorlice (19 km). Potencjał: Idealne miejsce pod dom całoroczny lub rekreacyjny w bliskim sąsiedztwie Magurskiego Parku Narodowego i Szlaku Architektury Drewnianej. Cena 93 860 zł dotyczy działki o powierzchni 9,88 ara. Zapraszamy do kontaktu w celu umówienia prezentacji w terenie.

DANE KONTAKTOWE

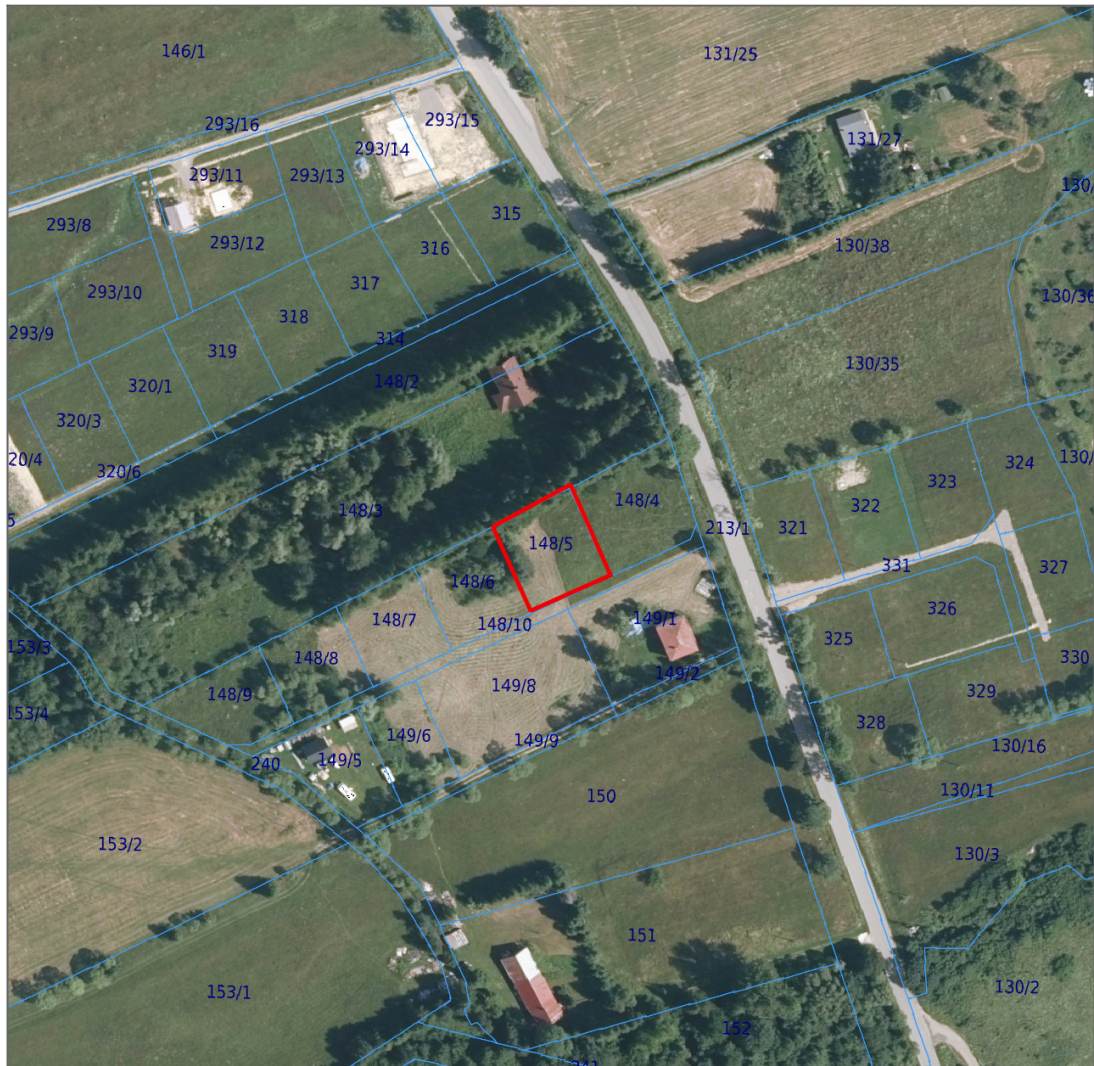
Telefon: +48 606 592 953
Email: factor.nieruchomosci@gmail.com
Osoba kontaktowa:



Factor nieruchomości
Biuro nieruchomości

Data dodania ogłoszenia: 2026-05-11 13:30:12

PARAMETRY DZIAŁKI



źródło mapy: geoportal.gov.pl

Legenda:

 obrys przedmiotowej działki

 granice działek ewidencyjnych

