

1086 m2 na Twój wymarzony dom pod Łodzią - Konstantynów Łódzki

Oferta działki nr identyfikatora



Cena: 304 080 / 280,00 zł/m²

Województwo:	Łódzkie	Obręb:	
Powiat:	Pabianicki	Arkusze:	
Gmina:	Konstantynów Łódzki	Nr działki:	
Miejscowość:	Konstantynów Łódzki	GPS:	51.7476048, 19.3254913

DANE DZIAŁKI

Powierzchnia:	1086 m ²
Powierzchnia użytkowa (potencjalna) np. PUM: m ²	
Obwód:	0 m
Rodzaj prawa:	własność
Typ działki - przeznaczenie:	pod zabudowę mieszkaniową jednorodzinną

Uzbrojenie:	prąd,woda,gaz,kanalizacja sanitarna
Ogrodzenie:	nie
Rodzaj nawierzchni	droga o nawierzchni asfaltowej

INFORMACJE O ZABUDOWANIACH

LOKALIZACJA

Województwo:	Łódzkie
Powiat:	Pabianicki
Gmina:	Konstantynów Łódzki
Miejscowość:	Konstantynów Łódzki

OPIS

OKAZJA: DZIAŁKA BUDOWLANA 1086 m² - JÓZEFÓW / KONSTANTYNÓW ŁÓDZKI

Lokalizacja: ul. Wypoczynkowa , Konstantynów Łódzki (Józefów)

Cena: 304 080 zł (280 zł/m²)

Najważniejsze informacje o nieruchomości:

- **Powierzchnia:** 1086 m²
- **Wymiary:** 23,3 m (front) x 46,6 m – idealne proporcje pod dom wolnostojący.
- **Media:** Prąd, woda i gaz znajdują się bezpośrednio w drodze przy działce.
- **Dojazd:** Komfortowy dojazd drogą utwardzoną.
- **Okolica:** Cicha, zielona, z nową niską zabudową jednorodziną – idealna dla rodzin i osób szukających spokoju.

Budowa bez niespodzianek:

Nieruchomość jest doskonale przygotowana do procesu inwestycyjnego:

- **Badania geologiczne:** Na działce wykonano już badania gruntu pod kątem planowanej budowy domu jednorodzinnego (potwierdzona stabilność podłoża).
- **Projekt domu:** Właściciel posiada **indywidualny projekt domu jednorodzinnego**, stworzony specjalnie pod tę działkę. Istnieje możliwość odkupienia projektu za dodatkową odpłatnością, co pozwala na znaczne przyspieszenie formalności budowlanych.

Lokalizacja i infrastruktura:

Działka łączy sielski klimat z bliskością cywilizacji:

- **Centrum Konstantynowa Łódzkiego:** ok. 3 km (pełna infrastruktura: szkoły, przedszkola, sklepy, restauracje).
- **Centrum Łodzi:** zaledwie 10 km.

Możliwości zabudowy (Zgodnie z MPZP – obszar 36.MN):

Teren jest objęty Miejscowym Planem Zagospodarowania Przestrzennego, co daje gwarancję ładu architektonicznego w sąsiedztwie:

- **Rodzaj zabudowy:** Mieszkaniowa jednorodzinna (wolnostojąca lub bliźniacza) z możliwością usług nieuciążliwych.
- **Powierzchnia biologicznie czynna:** Minimum **50%** powierzchni działki (gwarancja dużej ilości zieleni).
- **Maksymalna wysokość zabudowy:** Do **12,0 m** (domy z poddaszem użytkowym lub piętrowe).
- **Powierzchnia zabudowy:** Do **30%** powierzchni działki.
- **Architektura:** Dachy dwu- lub wielospadowe w odcieniach czerwieni, brązu lub zieleni; elewacje w kolorach pastelowych lub z elementami drewna.

Ta działka to gotowy przepis na Twój wymarzony dom w prestiżowej i spokojnej lokalizacji.

Zapraszamy do kontaktu i obejrzenia nieruchomości!

Opiekunowie oferty:

Ewa Rybak

tel.: 505 749 540
e-mail: e.rybak@muvon.pl

Patrycja Piłat
tel. 502 280 262
e-mail: p.pilat@muvon.pl

Doradcy finansowi współpracujący z Muvon Nieruchomości pomagają w organizacji wszystkich formalności niezbędnych do uzyskania kredytu.

Zapraszamy również do naszego oddziału:
Muvon Nieruchomości | 90-039 Łódź, ul. Nawrot 85a/2 (wejście od ul. Wysokiej),
tel.: 42 307 24 61 | www.muvon.pl

Powyższa oferta ma charakter informacyjny i nie jest ofertą w rozumieniu przepisów kodeksu cywilnego. Opis nieruchomości został sporządzony na podstawie informacji uzyskanych od właściciela i może być aktualizowany. Skontaktuj się z nami w celu zapoznania się ze szczegółami oferty. Kontakt: Ewa Rybak tel: 505 749 540 e.rybak@muvon.pl

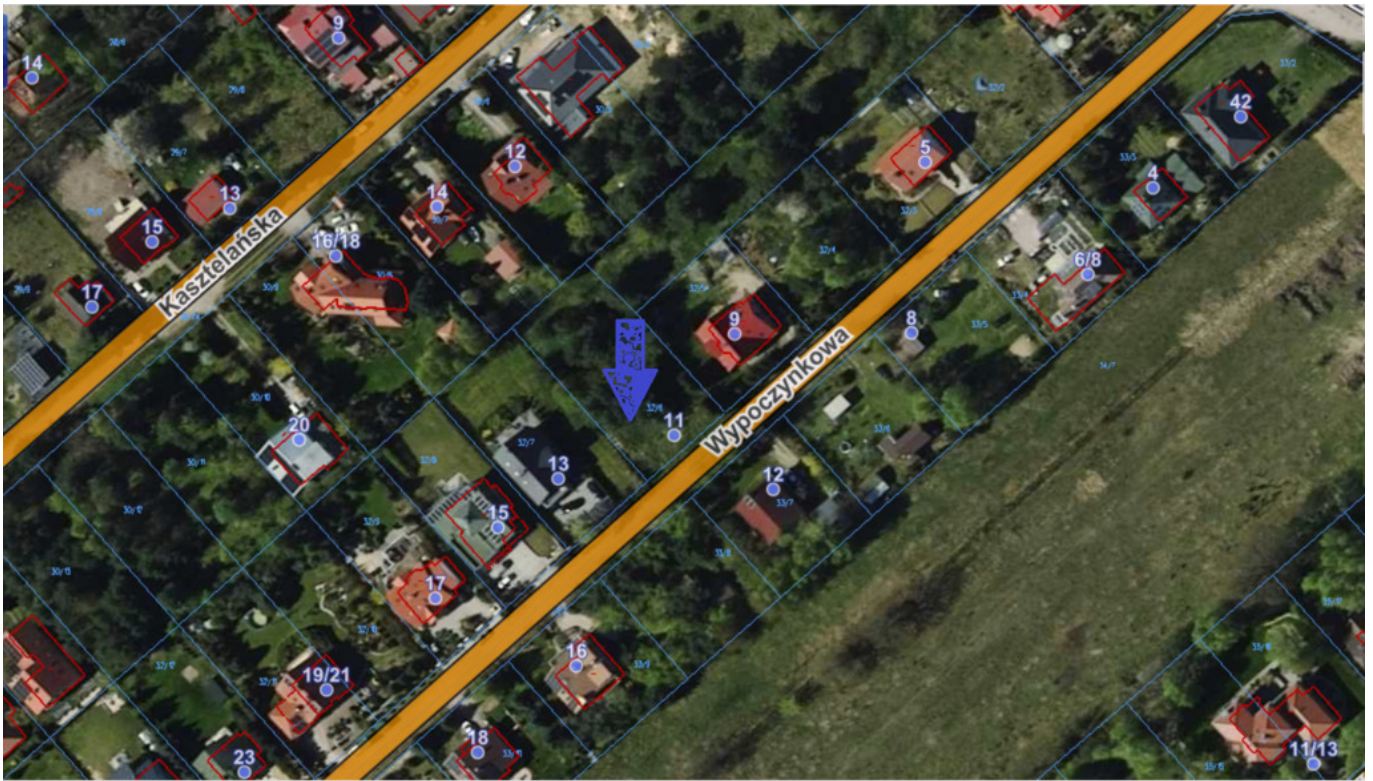
DANE KONTAKTOWE

Telefon: 505 749 540
Email: e.rybak@muvon.pl
Osoba kontaktowa:



Muvon Nieruchomości
Biuro nieruchomości

Data dodania ogłoszenia: 2026-05-08 17:30:09

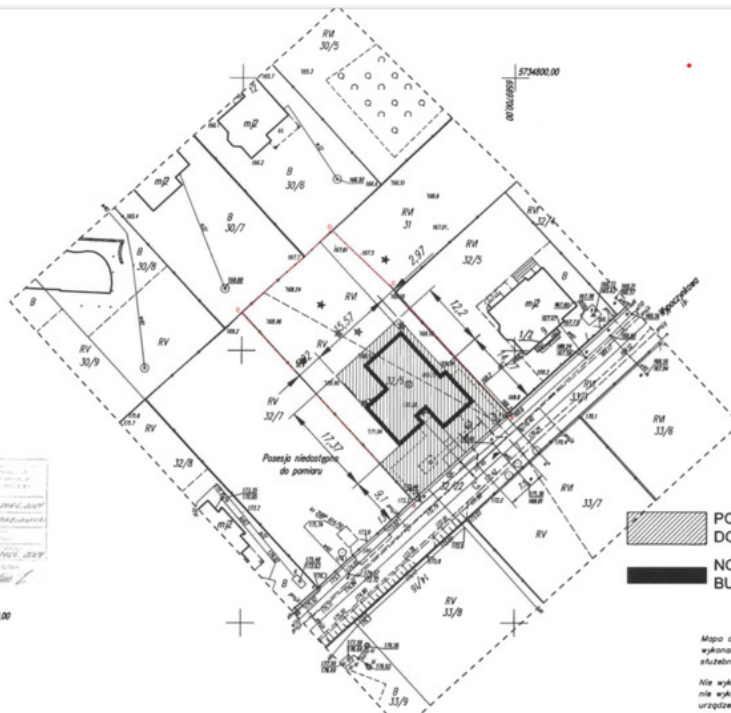




<p>1. Nazwa i adres inwestycji: ...</p> <p>2. Adres nieruchomości: ...</p> <p>3. Nazwa i adres inwestora: ...</p> <p>4. Nazwa i adres projektanta: ...</p> <p>5. Data: ...</p>	
<p>6. Nazwa i adres wykonawcy: ...</p> <p>7. Nazwa i adres nadzorca: ...</p> <p>8. Nazwa i adres geodety: ...</p> <p>9. Nazwa i adres architekta: ...</p> <p>10. Nazwa i adres inżyniera: ...</p>	<p>11. Nazwa i adres geodety: ...</p> <p>12. Nazwa i adres architekta: ...</p> <p>13. Nazwa i adres inżyniera: ...</p>

2021-07-15

5734700.00
40766.0000



POWIERZCHNIA DZIAŁKI DO ODRÓLNIENIA - 499m²
NOWO-PROJEKTOWANY BUDYNEK

Mapa do celów projektowych została wykonana bez uwzględnienia obciążenia słabej jakości gruntami.

Nie wyłącza się istnienia w terenie innych, nie wskazanych na niniejszej mapie urządzeń podziemnych, które nie były