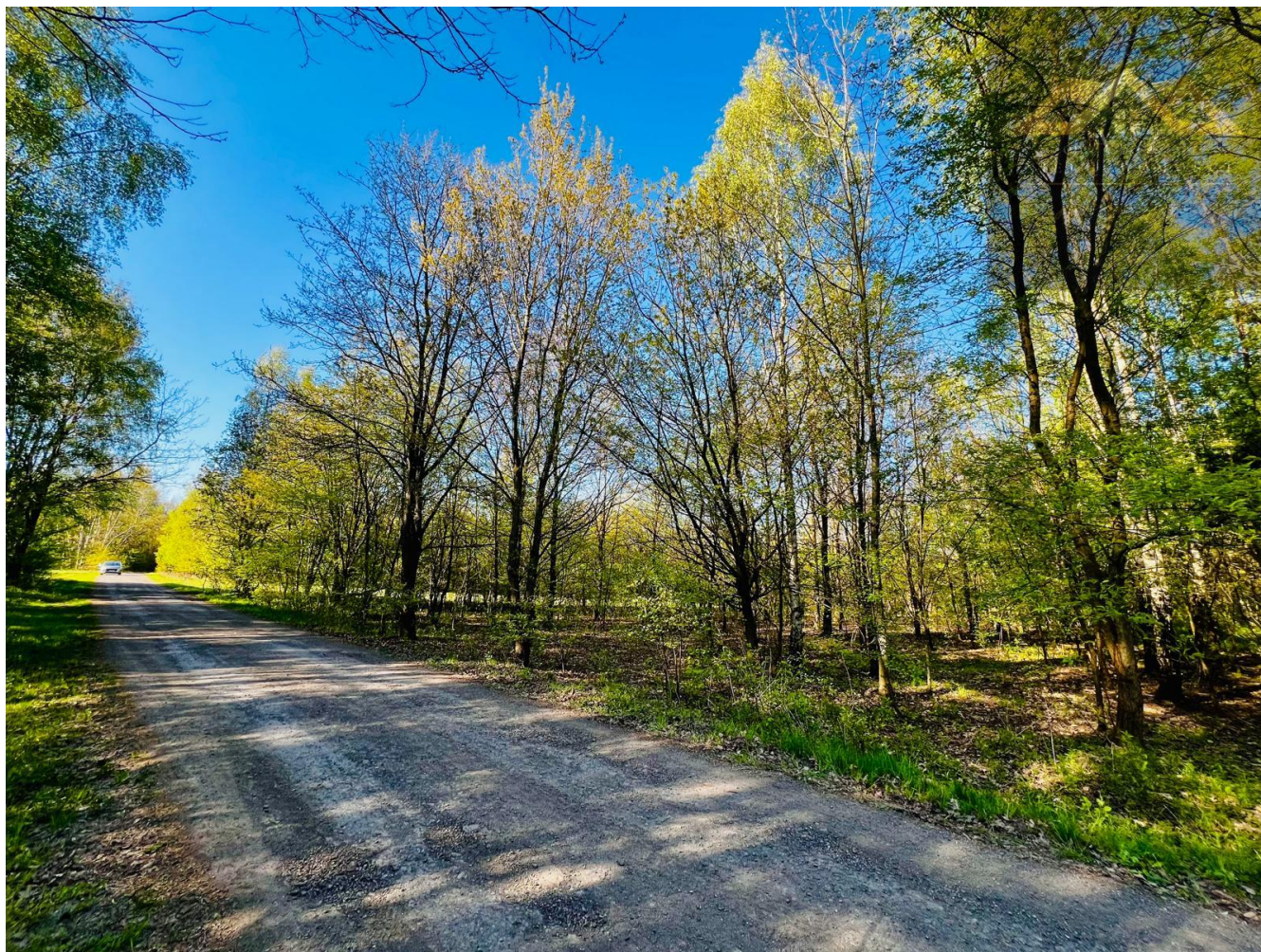


Działka w lesie z warunkami zabudowy - Białoliny Radłowskie

Oferta działki nr identyfikatora



Cena: 148 000 / 23,13 zł/m²

Województwo:	małopolskie	Obręb:	
Powiat:	tarnowski	Arkusze:	
Gmina:	Wojnicz	Nr działki:	
Miejscowość:	Białoliny Radłowskie	GPS:	49.982028600, 20.778547800

DANE DZIAŁKI

Powierzchnia:	6400 m ²
Powierzchnia użytkowa (potencjalna) np. PUM: m ²	
Obwód:	0 m
Rodzaj prawa:	własność
Typ działki - przeznaczenie:	rolno-budowlana

Ogrodzenie: nie

INFORMACJE O ZABUDOWANIACH

LOKALIZACJA

Województwo:	małopolskie
Powiat:	tarnowski
Gmina:	Wojnicz
Miejscowość:	Biadoliny Radłowskie

OPIS

Działka w lesie z warunkami zabudowy

Wyobraź sobie poranek wśród drzew, śpiew ptaków zamiast hałasu ulicy i własny dom ukryty w naturalnym lesie. Jeśli szukasz działki, która daje prywatność, klimat i prawdziwy kontakt z naturą ta oferta jest dla Ciebie.

Lokalizacja: Biadoliny Radłowskie, gm. Wojnicz, powiat tarnowski

Powierzchnia: 6400 m²

Cena: 142.000 PLN

Brak MPZP, dla działki zostały wydane warunki zabudowy na budowę budynku jednorodzinnego.

Dlaczego ta działka jest wyjątkowa?

Naturalne otoczenie drzew daje ciszę, prywatność i niepowtarzalny klimat przez cały rok.

Warunki zabudowy - możesz wybudować dom jednorodzinny w wyjątkowej, leśnej scenerii. Idealna dla miłośników natury spacer, grzybobranie, ścieżki rowerowe tuż obok Twojego domu Las Radłowsko-Wierzchosławicki

Luźna zabudowa brak tłoku i sąsiadów za płotem.

Wszystko to tworzy świetną równowagę: natura + dostępność i szybki dojazd do miasta, a jednocześnie pełna ucieczka od zgiełku

Dojazd i media:

dojazd drogą asfaltową + ok. 500 m drogą utwardzoną, działka położona bezpośrednio przy drodze gminnej.

prąd ok. 100 m

woda planowana studnia

kanalizacja planowana oczyszczalnia biologiczna/ szambo

Korzyści dla Ciebie

Codzienny kontakt z naturą zamiast weekendowych wyjazdów, masz las na własnej działce.

Aktywny styl życia trasy rowerowe, spacer, bieganie bez wychodzenia do miasta.

Prywatność i spokój idealne miejsce na odpoczynek od pracy i ludzi.

Dom w unikalnej lokalizacji coś, czego nie da się odtworzyć na zwykłym osiedlu.

Nieruchomość położona

2 km od granic Wojnicza

Do Rynku w Tarnowie 18 km

Droga Krajowa DK94 - 3 km

To propozycja dla Osób, które szukają miejsca z klimatem i przestrzenią do życia.

Oferta na wyłączność, nie szukaj dalej. Zadzwoń i zobacz na żywo. Zapraszam na prezentację.

Wioletta Dulak

660-198-322

Od A Do Z Nieruchomości Ul. Krakowska 17, Tarnów

Treść niniejszego ogłoszenia nie stanowi oferty handlowej w rozumieniu Kodeksu Cywilnego.

Oferta wysłana z programu IMO dla biur nieruchomości

DANE KONTAKTOWE

Telefon: 537747373

Email: w.dulak@odadoznieruchomosci.pl

Osoba kontaktowa:



Data dodania ogłoszenia: 2026-05-07 15:30:09

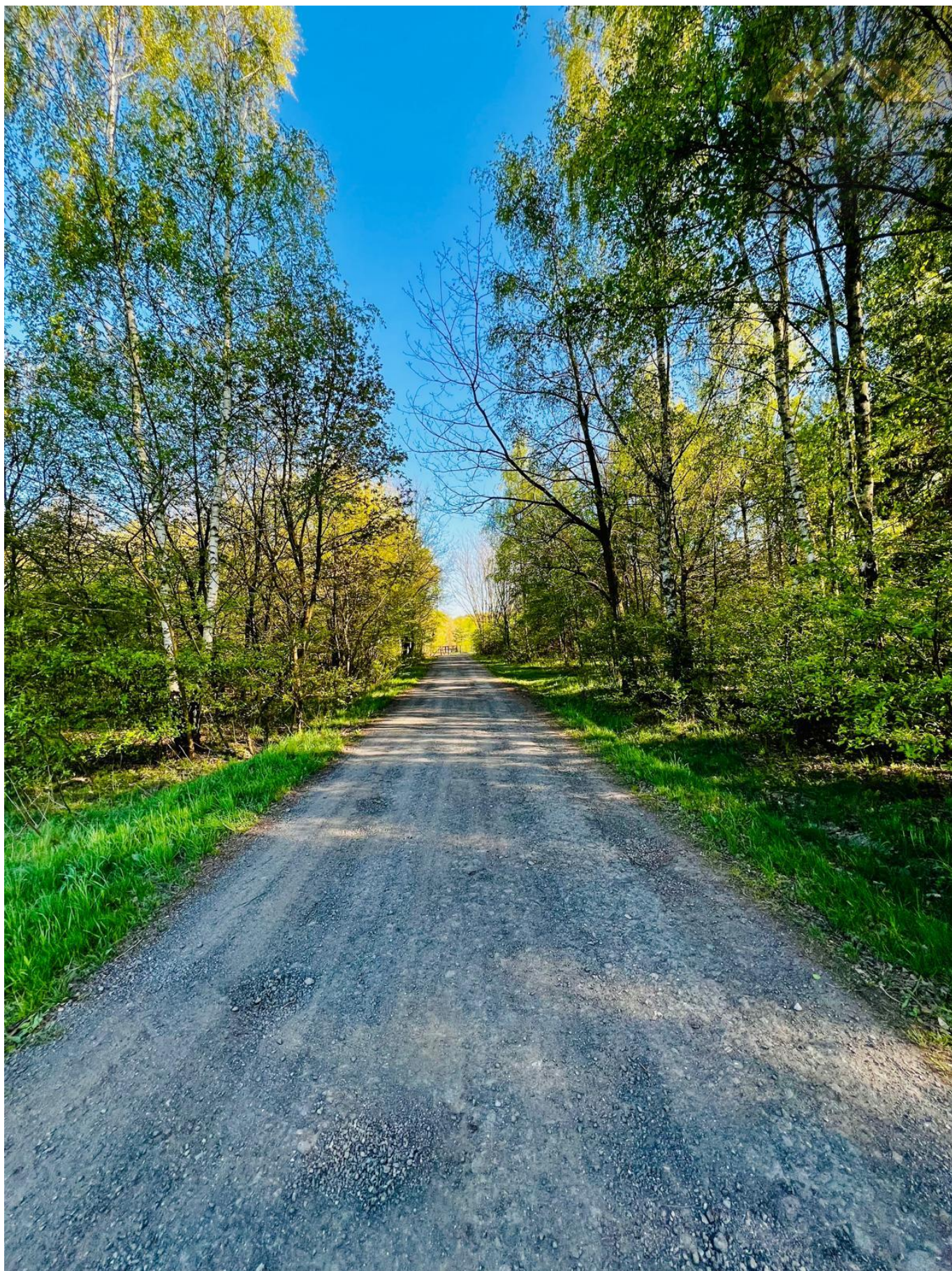












PLANUJESZ SPRZEDAĆ NIERUCHOMOŚĆ?



Umów się na
bezpłatną konsultację.

Wioletta Dulak
Agentka Nieruchomości

660 198 322

WWW.ODADOZNIERUCHOMOSCI.PL

