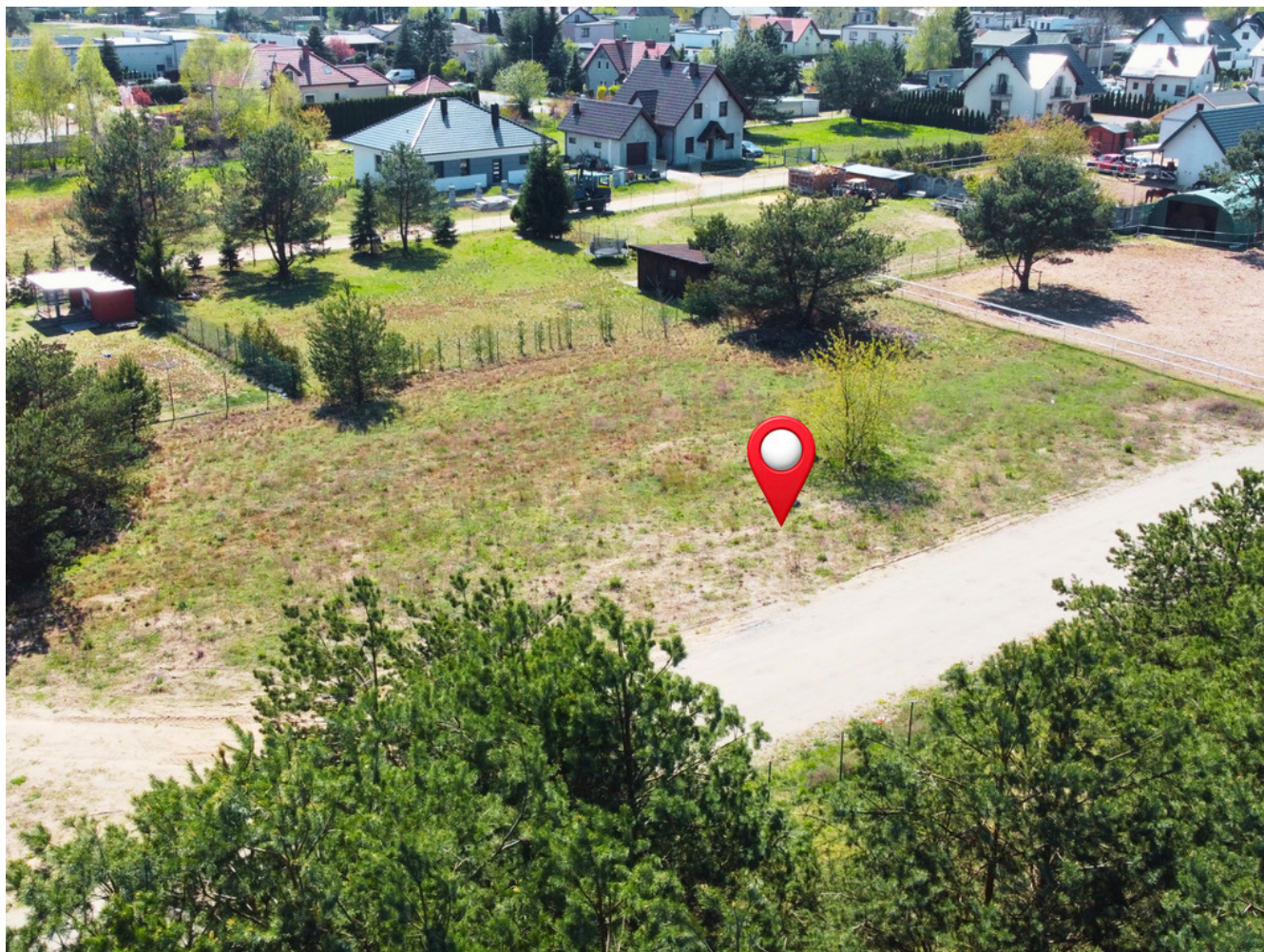


## Działka 1038m MPZP Sieraków - kraina jezior - Sieraków

### Oferta działki nr identyfikatora



Cena: 149 000 / 143,55 zł/m<sup>2</sup>

Województwo:	Wielkopolskie	Obręb:
Powiat:	Międzychodzki	Arkuszy:
Gmina:	Sieraków	Nr działki:
Miejscowość:	Sieraków	GPS:

#### DANE DZIAŁKI

Powierzchnia:	1038 m <sup>2</sup>
Powierzchnia użytkowa (potencjalna) np. PUM: m <sup>2</sup>	
Obwód:	0 m
Rodzaj prawa:	własność
Typ działki - przeznaczenie:	pod zabudowę mieszkaniową jednorodzinną

Uzbrojenie:	prąd,woda,kanalizacja sanitarna
Ogrodzenie:	nie
Rodzaj nawierzchni	droga o nawierzchni asfaltowej
Sąsiedztwo	jezioro

## INFORMACJE O ZABUDOWANIACH

## LOKALIZACJA

Województwo:	Wielkopolskie
Powiat:	Międzychodzki
Gmina:	Sieraków
Miejscowość:	Sieraków

## OPIS

Przedmiotem sprzedaży jest nieruchomość gruntowa położona w **Sierakowie przy ul. Kasztanowej**.

### Lokalizacja i otoczenie:

Sieraków to serce **Krainy Stu Jezior**, oferujące bezpośredni kontakt z nieskażoną przyrodą **Parku Krajobrazowego** oraz unikalny mikroklimat. Bliskość krystalicznych jezior i rozległych kompleksów leśnych **Puszczy Noteckiej** stwarza idealne warunki do codziennego wypoczynku oraz aktywnej rekreacji przez cały rok.

Nieruchomość położona jest od plaży miejskiej w Sierakowie z pełną infrastrukturą (pomosty, strzeżone kąpielisko, wypożyczalnie sprzętu wodnego i punkty gastronomiczne) niecałe 2 km!

### Parametry zabudowy i zagospodarowania terenu:

- Powierzchnia działki **1038m<sup>2</sup>** objęta jest Miejscowym Planem Zagospodarowania Przestrzennego, oznaczona symbolem **18MN/U**.
- Przeznaczenie: zabudowa mieszkaniowa jednorodzinna z dopuszczeniem usług nieuciążliwych.
- **Powierzchnia zabudowy:** maksymalnie 30% powierzchni działki (ok. **311 m<sup>2</sup>**).
- Powierzchnia biologicznie czynna: minimum 30% powierzchni działki.
- Wysokość budynków: \* mieszkalne i usługowe: do 2 kondygnacji nadziemnych (w tym poddasze użytkowe), maksymalnie 9,0 m do kalenicy;
- Geometria dachu: dachy dwu- lub wielospadowe o kącie nachylenia od 25° do 45°.

### Infrastruktura i media:

- Dojazd - droga utwardzona.
- Dostępne media w drodze: woda, prąd
- Odprowadzanie ścieków: docelowo do sieci kanalizacji sanitarnej; do czasu jej realizacji dopuszcza się budowę szczelnych zbiorników bezodpływowych (szambo).

**Informacje dodatkowe:** Działka nie jest obciążona hipoteką.

Zainteresowany? Zadzwoń i umów na prezentację!

Anna Kolendo-Bokun , licencja PFRN nr 31466

tel.: 608-289-285

email: a.kolendo-bokun@muvon.pl

Doradcy finansowi współpracujący z Muvon Nieruchomości pomagają w organizacji wszystkich formalności niezbędnych do uzyskania kredytu.

Powyższa oferta ma charakter informacyjny i nie jest ofertą w rozumieniu przepisów kodeksu cywilnego.

Opis nieruchomości został sporządzony na podstawie informacji uzyskanych od właściciela i może być aktualizowany.

Skontaktuj się z nami w celu zapoznania się ze szczegółami oferty. Kontakt: Anna Kolendo-Bokun tel: 608289285

## DANE KONTAKTOWE

Telefon: 608289285  
Email: a.kolendo-bokun@muvon.pl  
Osoba kontaktowa:



**Muvon Nieruchomości**  
Biuro nieruchomości

Data dodania ogłoszenia: 2026-05-05 18:00:09



