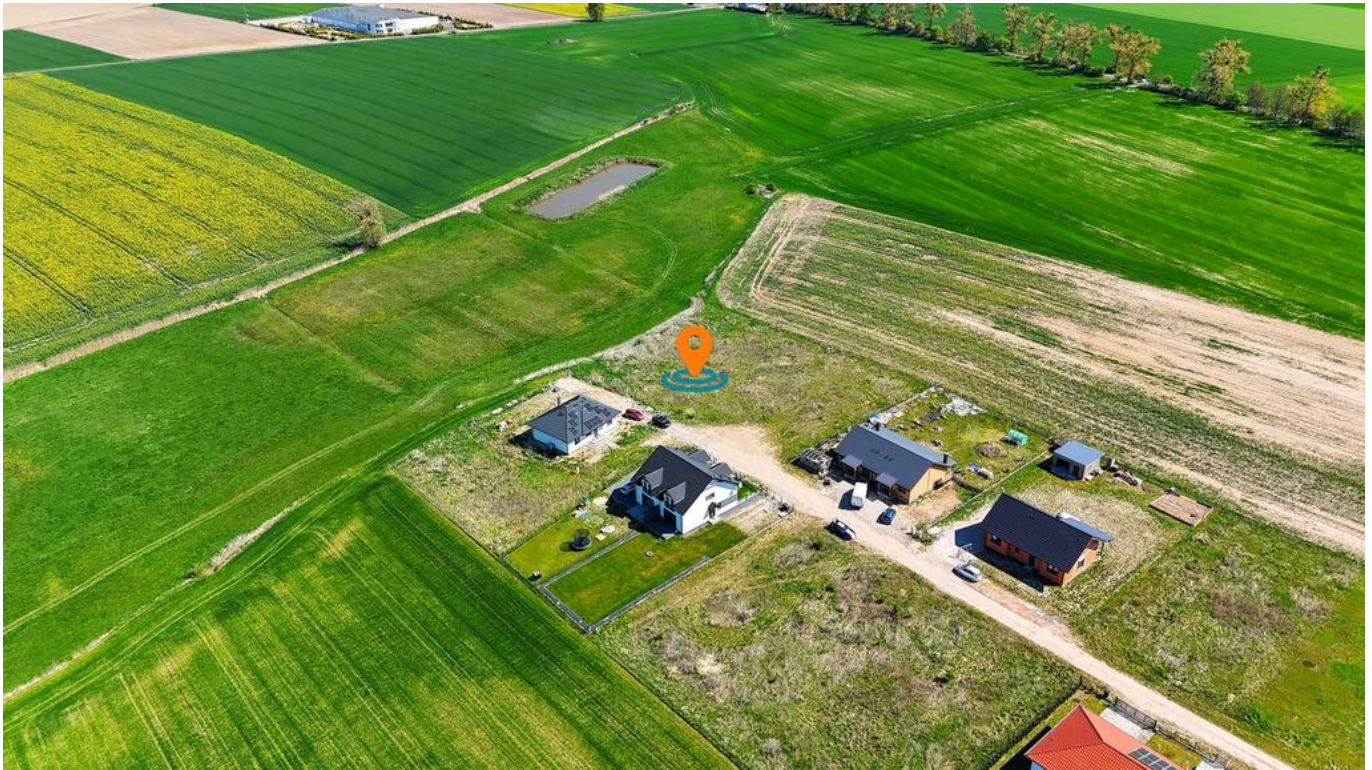


Działka budowlana na styku Gorszewic i Kaźmierza - Gorszewice

Oferta działki nr identyfikatora



Cena: 229 000 / 330,45 zł/m²

Województwo:	Wielkopolskie	Obręb:
Powiat:	Szamotulski	Arkusz:
Gmina:	Kaźmierz	Nr działki:
Miejscowość:	Gorszewice	GPS:

DANE DZIAŁKI

Powierzchnia:	693 m ²
Powierzchnia użytkowa (potencjalna) np. PUM:	m ²
Obwód:	0 m
Rodzaj prawa:	własność
Typ działki - przeznaczenie:	pod zabudowę mieszkaniową jednorodzinną
Uzbrojenie:	prąd,woda,gaz,kanalizacja sanitarna
Ogrodzenie:	nie
Rodzaj nawierzchni	droga o nawierzchni asfaltowej

INFORMACJE O ZABUDOWANIACH

LOKALIZACJA

Województwo:	Wielkopolskie
Powiat:	Szamotulski
Gmina:	Każmierz
Miejscowość:	Gorszewice

OPIS

Szukasz miejsca, gdzie odetchniesz pełną piersią, nie rezygnując z miejskich wygód? Ta działka to idealny kompromis dla osób, które marzą o własnym domu w cichej, zielonej okolicy, a jednocześnie chcą mieć wszystko pod ręką.

Najważniejsze atuty techniczne:

- **Powierzchnia:** 693 m² – optymalna przestrzeń pod Twój wymarzony ogród.
- **Wymiary:** ok. **22 m x 31,5 m** (szeroki front ułatwia aranżację podjazdu i garażu).
- **Media:** Woda, prąd oraz gaz znajdują się w drodze przy działce.

Warunki zabudowy (WZ):

Dla oferowanej działki (nr 50/76) nie zostały jeszcze wystosowane indywidualne Warunki Zabudowy (WZ), jednak proces ten jest znacznie ułatwiony dzięki tzw. dobremu sąsiedztwu. Dla działki macierzystej (z której wydzielono oferowaną nieruchomość) zostały już wcześniej wydane prawomocne decyzje o WZ.

- **Rodzaj zabudowy:** Budynek mieszkalny jednorodzinny wolnostojący.
- **Liczba kondygnacji:** Parter + poddasze użytkowe.
- **Wysokość budynku:** Do **8,5 m** do kalenicy.
- **Konstrukcja dachu:** Dach symetryczny, dwuspadowy o kącie nachylenia 30-45 stopni.

Dlaczego warto wybrać tę lokalizację?

- **Spokój bez wyrzeczeń:** Gorszewice to kameralna miejscowość, która graniczy bezpośrednio z Każmierzem. Zyskujesz prywatność i sielski klimat, będąc zaledwie kilka minut od pełnej infrastruktury (szkoły, przedszkola, markety, przychodnie i urzędy).
- **Relaks nad wodą:** Bliskość Jeziora Bytyńskiego (10-15 min rowerem), które jest jednym z największych w Wielkopolsce, to raj dla wędkarzy, żeglarzy i miłośników spacerów brzegiem wody. Weekendowy odpoczynek masz na wyciągnięcie ręki.
- **Szybki dojazd:** Strategiczne położenie pozwala na sprawny dojazd do Poznania (25-30 min) czy Tarnowa Podgórnego (15 min), co czyni tę lokalizację idealną dla osób pracujących w mieście, a odpoczywających w naturze.
- **Potencjał budowlany:** Działka położona w otoczeniu nowej zabudowy jednorodzinnej, co gwarantuje estetyczne sąsiedztwo i szybki dostęp do mediów.

To miejsce, gdzie poranną kawę wypijesz w ciszy, a popołudnie spędzisz aktywnie nad jeziorem. Postaw na jakość życia, której nie znajdziesz w centrum miasta!

Zapraszam do kontaktu i na prezentację działki w terenie!

Katarzyna Kopczyńska

tel.: 785-885-082

e-mail: k.kopczynska@muvon.pl

Powyższa oferta ma charakter informacyjny i nie jest ofertą w rozumieniu przepisów kodeksu cywilnego. Opis nieruchomości został sporządzony na podstawie informacji uzyskanych od właściciela i może być aktualizowany. Skontaktuj się z nami w celu zapoznania się ze szczegółami oferty.

Doradcy finansowi współpracujący z MUVON Nieruchomości pomagają w organizacji wszystkich formalności niezbędnych do uzyskania kredytu. Kontakt: Katarzyna Kopczyńska tel: 785885082 k.kopczynska@muvon.pl

DANE KONTAKTOWE

Telefon:	785885082
Email:	k.kopczynska@muvon.pl

Osoba kontaktowa:



Muvon Nieruchomości
Biuro nieruchomości

Data dodania ogłoszenia: 2026-05-04 19:00:07







