

Działka budowlana Jurgów - Jurgów

Oferta działki nr identyfikatora 121703_2.0306.5716



Cena: 200 000 / 298,51 zł/m²

Województwo:	małopolskie	Obręb:	
Powiat:	tatrzański	Arkusz:	
Gmina:	Jurgów	Nr działki:	
Miejscowość:	Jurgów	GPS:	49.3409077, 20.1368611

DANE DZIAŁKI

Powierzchnia:	670 m ²
Powierzchnia użytkowa (potencjalna) np. PUM:	m ²
Obwód:	0 m
Typ działki - przeznaczenie:	pod zabudowę mieszkaniową jednorodzinną

INFORMACJE O ZABUDOWANIACH

LOKALIZACJA

Województwo:	małopolskie
Powiat:	tatrzański

Gmina:	Jurgów
Miejscowość:	Jurgów

OPIS

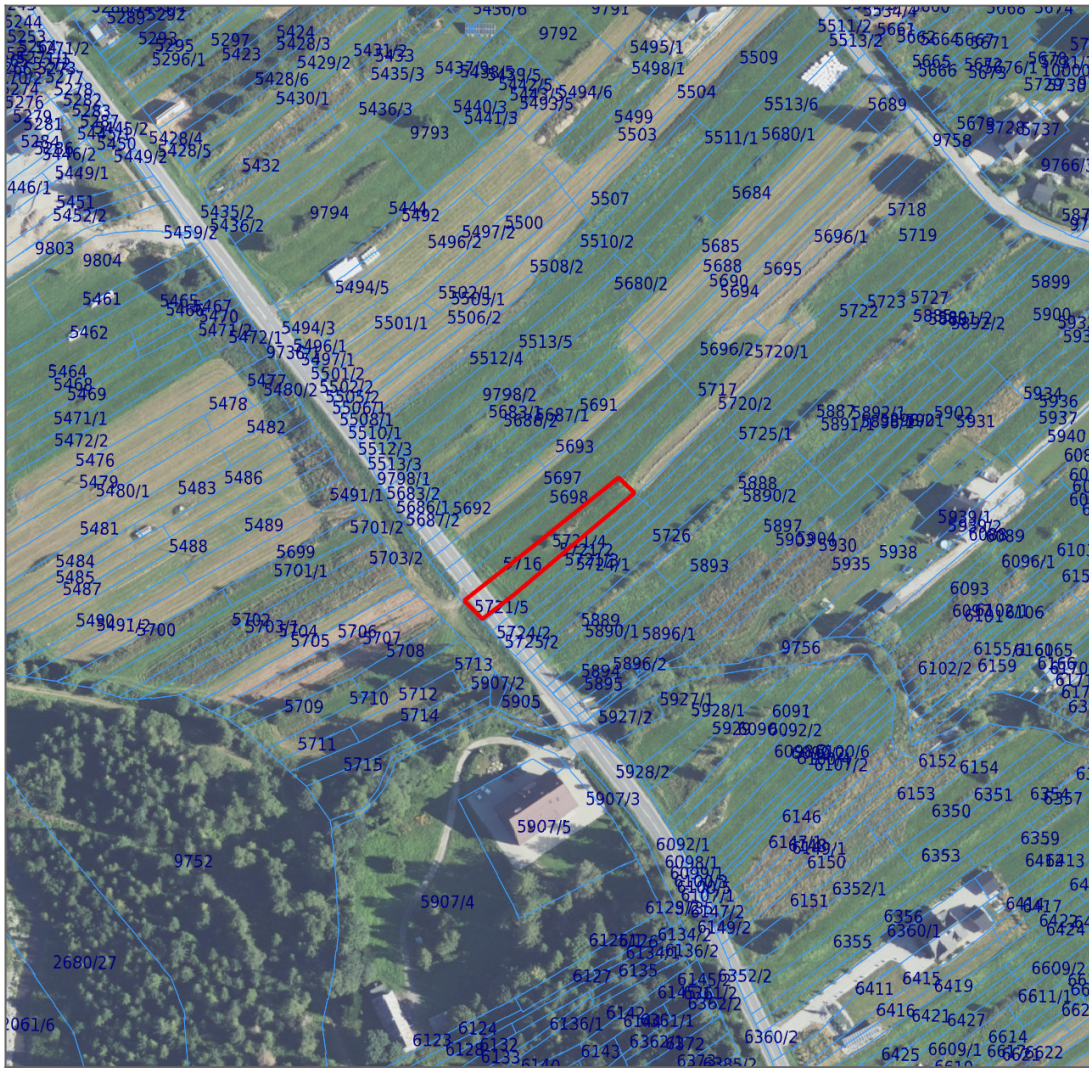
OGŁOSZENIE BEZPOŚREDNIE - BEZ PROWIZJI Na sprzedaż działka budowlana o powieszchni 670m2 leżąca w miejscowości Jurgów u podnóża Tatr, w gminie Bukowina Tatrzańska. Działka w Miejscowym Planie Zagospodarowania Przestrzennego jest w obszarze MP/MN - tereny zabudowy pensjonatowej i mieszkaniowej jednorodzinnej, co daje szerokie możliwości inwestycyjne. Posiada dostęp do drogi głównej. Numer działki: 121703_2.0306.5716 Atuty lokalizacji: Bliskość do wyciągu narciarskiego Jurgów SKI W pobliżu popularne miejsca wypoczynku nad brzegiem Białki Ogłoszenie dodane do wielu portali nieruchomości przez portal www.odwlaszyciela.pl

DANE KONTAKTOWE

Telefon:	881658883
Email:	sl1des@spisz.iq.pl
Osoba kontaktowa:	odwlaszyciela.pl Biuro nieruchomości

Data dodania ogłoszenia: 2026-05-03 05:30:07


PARAMETRY DZIAŁKI



źródło mapy: geoportal.gov.pl

Legenda:

 obrys przedmiotowej działki

 granice działek ewidencyjnych



