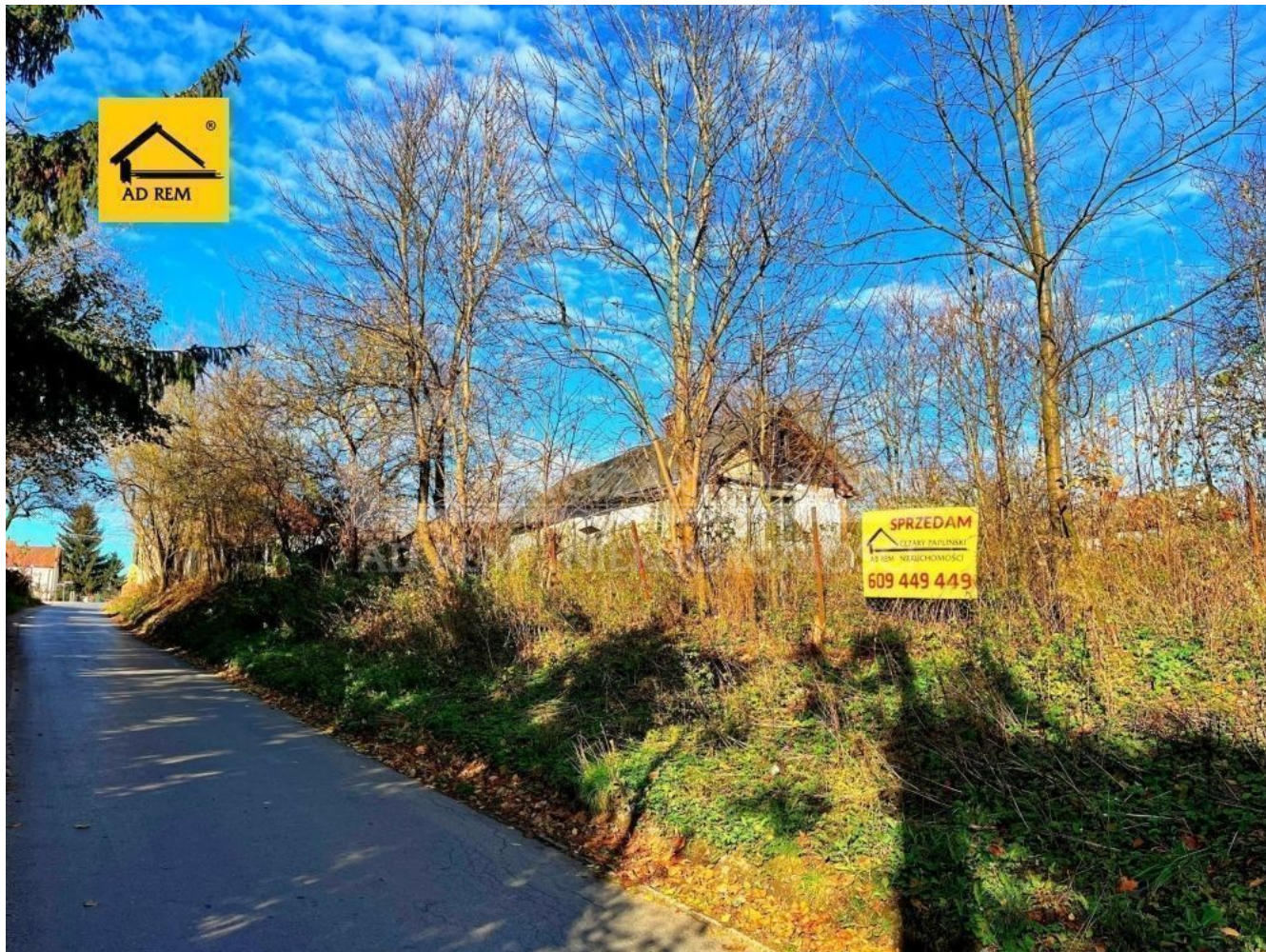


## Na sprzedaż działka budowlana - Karczmiska Drugie

Oferta działki nr identyfikatora 061203\_2.0008.380



Cena: 60 000 / 40,00 zł/m<sup>2</sup>

Województwo:	lubelskie	Obręb:	
Powiat:	opolski	Arkusze:	
Gmina:	Karczmiska	Nr działki:	380
Miejscowość:	Karczmiska Drugie	GPS:	51.242258828, 22.008334163

### DANE DZIAŁKI

Powierzchnia:	1500 m <sup>2</sup>
Powierzchnia użytkowa (potencjalna) np. PUM: m <sup>2</sup>	
Obwód:	0 m
Ulica:	Karczmiska Drugie ul. Wesola 48
Typ działki - przeznaczenie:	pod zabudowę mieszkaniową jednorodzinną

Kształt:	regularny (prostokątny, kwadratowy)
Uzbrojenie:	gaz, kanalizacja sanitarna, internet
Ogrodzenie:	tak
Rodzaj nawierzchni	droga o nawierzchni asfaltowej

## INFORMACJE O ZABUDOWANIACH

Na działce	obiekt budowlany
------------	------------------

## LOKALIZACJA

Województwo:	lubelskie
Powiat:	opolski
Gmina:	Karczmiska
Miejscowość:	Karczmiska Drugie
Kod pocztowy:	24-310

## OPIS

Oferta sprzedaży nieruchomości budowlanej położonej w Karczmiskach Drugich przy ul. Wesolej 48 o powierzchni ok. 1500 mkw z przeznaczeniem w planie pod zabudowę.

Lokalizacja: Karczmiska Drugie ul. Wesola 48 w centrum, działka w całości budowlana.

Powierzchnia: ok. 1500 m<sup>2</sup>

Wymiary: 18 m na 111 m

Uzbrojenie: prąd, woda i gaz

Dogodny dojazd z dwóch strony ul. Wesolej i ul. Głębokiej

Ta działka to idealne miejsce na inwestycje, bądź zabudowę jednorodzinną!

Nie przegap tej okazji! Skontaktuj się z nami już dziś, aby dowiedzieć się więcej i umówić się na obejrzenie działki.

Oferta dostępna **WYŁĄCZNIE** za pośrednictwem **AD REM NIERUCHOMOŚCI CEZARY PAPLIŃSKI.**

Zapraszamy na naszą stronę [www.ad-rem.lublin.pl](http://www.ad-rem.lublin.pl)

W razie pytań proszę o kontakt: Tomasz Łozowski - tel. **609 449 449**, [tomasz.lozowski@ad-rem.lublin.pl](mailto:tomasz.lozowski@ad-rem.lublin.pl)

Pomogę przy sprzedaży lub wynajmie,

jest ktoś, kto się tym chętnie zajmie!

Powyższa oferta ma charakter informacyjny, może podlegać aktualizacji i nie stanowi oferty handlowej w rozumieniu art. 66 §1 kodeksu cywilnego oraz innych właściwych przepisów prawnych.

## DANE KONTAKTOWE

Telefon:	609 449 449
Email:	<a href="mailto:tomasz.lozowski@ad-rem.lublin.pl">tomasz.lozowski@ad-rem.lublin.pl</a>
Osoba kontaktowa:	<b>AD REM Nieruchomości</b> Biuro nieruchomości

Data dodania ogłoszenia: 2026-05-03 00:15:06

## PARAMETRY DZIAŁKI



źródło mapy: [geoportal.gov.pl](http://geoportal.gov.pl)

### Legenda:

 obrys przedmiotowej działki

 granice działek ewidencyjnych





