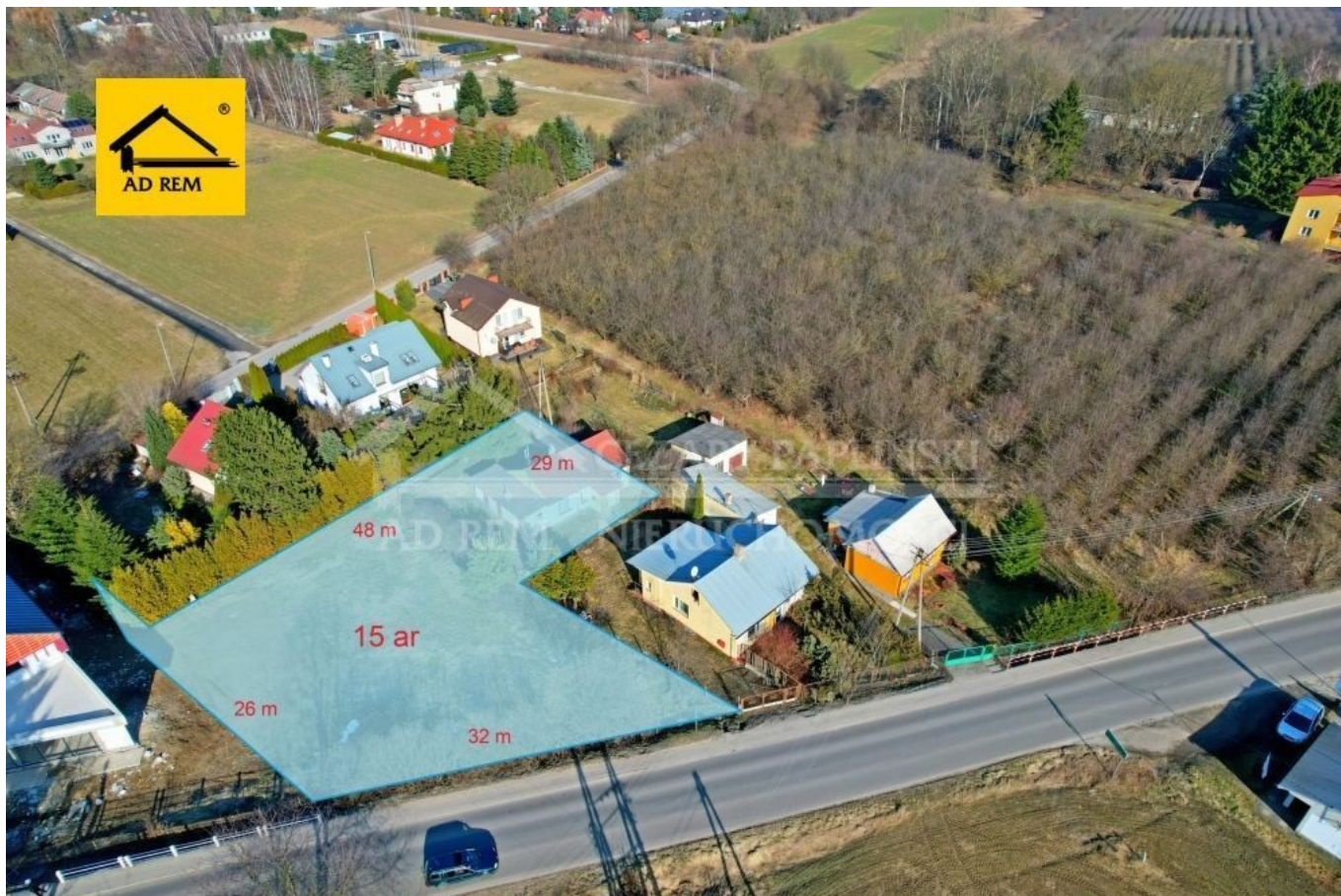


Na sprzedaż działka usługowa - Kozubszczyzna

Oferta działki nr identyfikatora 060908_2.0002.306/7



Cena: 399 000 / 271,61 zł/m²

Województwo:	lubelskie	Obręb:	
Powiat:	lubelski	Arkuszy:	
Gmina:	Konopnica	Nr działki:	306/7
Miejscowość:	Kozubszczyzna	GPS:	51.222653764, 22.428686800

DANE DZIAŁKI

Powierzchnia:	1469 m ²
Powierzchnia użytkowa (potencjalna) np. PUM:	m ²
Obwód:	0 m
Ulica:	Kozubszczyzna, Konopnica
Typ działki - przeznaczenie:	pod zabudowę handlową/usługową
Kształt:	nieregularny (wszystkie pozostałe)
Uzbrojenie:	prąd,gaz,kanalizacja sanitarna,internet

Ogrodzenie:	nie
Rodzaj nawierzchni	droga o nawierzchni asfaltowej

INFORMACJE O ZABUDOWANIACH

Na działce	obiekt budowlalny
------------	-------------------

LOKALIZACJA

Województwo:	lubelskie
Powiat:	lubelski
Gmina:	Konopnica
Miejscowość:	Kozubszczyzna
Kod pocztowy:	21-030

OPIS

Na sprzedaż działka budowlana/usługowa o powierzchni [b]1500 m² (15 ar) [/b]położona w [b]Kozubszczyźnie gm. Konopnica [/b]

[b]Lokalizacja i dostępność[/b]

- Położona w centrum Kozubszczyzny w otoczeniu lokali usługowych oraz zabudowy jednorodzinnej, ok 50 m od Urzędu Gminy Konopnica
- Wydane warunki zabudowy
- Nieruchomość idealna pod działalność usługową bądź zabudowę mieszkaniową
- W odległości ok 50 m ogólnodostępny parking

[b]Charakterystyka działki[/b]

[list] [*]Powierzchnia: 1469 m² z bezpośrednim dostępem i wjazdem z drogi gminnej asfaltowej[*]Media: prąd, gaz, światłowod, kanalizacja [*]Teren: płaski, dobrze nasłoneczniony, idealny do zagospodarowania według własnych potrzeb [*]Księga wieczysta wolna od obciążeń, możliwość natychmiastowego przejęcia[*]Możliwość dokupienia sąsiedniej działki o pow. 332 m²[/list]

[b]Zagospodarowanie i plan zagospodarowania przestrzennego[/b]

- Wydane warunki zabudowy

[b]Dodatkowe informacje[/b]

[list][*]Gotowa do natychmiastowego przejęcia i zagospodarowania [*]Możliwość negocjacji ceny [/list]

Zapraszamy do kontaktu, aby uzyskać więcej szczegółów lub umówić się na oględziny tej wyjątkowej działki. Chętnie pomożemy w procesie zakupu lub sprzedaży - z nami Twój plan realizacji marzeń jest w zasięgu ręki!

[b]Oferta dostępna tylko i wyłącznie za pośrednictwem AD REM NIERUCHOMOŚCI CEZARY PAPLIŃSKI [/b]

[b]Więcej informacji na stronie www.ad-rem.lublin.pl [/b]

[b]Kontakt: Tomasz Łozowski - tel. 609 449 449, e-mail: tomasz.lozowski@ad-rem.lublin.pl [/b]

Zaufaj profesjonalistom i skorzystaj z oferty, która łączy bliskość natury z wygodą codziennego życia!

DANE KONTAKTOWE

Telefon:	609 449 449
Email:	tomasz.lozowski@ad-rem.lublin.pl
Osoba kontaktowa:	AD REM Nieruchomości Biuro nieruchomości


Data dodania ogłoszenia: 2026-05-03 00:15:06


PARAMETRY DZIAŁKI



źródło mapy: geoportal.gov.pl

Legenda:

 obrys przedmiotowej działki

 granice działek ewidencyjnych





