

Siedlisko 166 ha z Lasem i Działką Budowlaną W MILEJEWIE GM OSTROWITE - Milejewo

Oferta działki nr identyfikatora 302304_2.0012.114



Cena: 309 000 / 18,61 zł/m²

Województwo:	wielkopolskie	Obręb:	
Powiat:	słupecki	Arkusze:	
Gmina:	Milejewo	Nr działki:	
Miejscowość:	Milejewo	GPS:	52.3128889, 18.0211974

DANE DZIAŁKI

Powierzchnia:	16600 m ²
Powierzchnia użytkowa (potencjalna) np. PUM: m ²	
Obwód:	0 m
Typ działki - przeznaczenie:	siedliskowa

INFORMACJE O ZABUDOWANIACH

LOKALIZACJA

Województwo:	wielkopolskie
Powiat:	słupecki
Gmina:	Milejewo
Miejscowość:	Milejewo

OPIS

OGŁOSZENIE BEZPOŚREDNIE - BEZ PROWIZJI Twoje Siedlisko Marzeń – 1,66 ha z Lasem i Działką Budowlaną W MILEJEWIE, GM. OSTROWITE Spokojna okolica | Teren zielony | Natura | Możliwość zakupu osobno lub w całości ? 1. Działka budowlana – 21 ar Cena: 189 000 zł – do negocjacji Nr działki: 114 Identyfikator: 302304_2.0012.114 Księga wieczysta: KN1S/00018815/3 przy drodze asfaltowej prąd i woda przy działce możliwość uzyskania warunków zabudowy teren zielony spokojna okolica wśród pól i lasów dojazd drogą utwardzoną Idealna pod budowę domu jednorodzinnego. Dla osób szukających prywatnej przestrzeni i ciszy. ?? 2. Grunt rolny z lasem – ok. 1,43 ha Cena: 130 000 zł – do negocjacji Działki: • 48 – grunty orne • 47/2 – las ziemia rolna własny fragment lasu zielony teren spokojna okolica idealne miejsce dla osób szukających działek na uboczu To może być Twoja prywatna oaza spokoju – wśród natury, z dala od miejskiego hałasu. ?? OFERTA SPECJALNA – ZAKUP CAŁOŚCI Możliwość zakupu wszystkich działek w jednej cenie. Łączna powierzchnia: 1,6609 ha Księga wieczysta: KN1S/00018815/3 ? Cena za całość: 309 000 zł – do negocjacji Zakup w pakiecie daje: działkę pod budowę domu ziemię rolną własny las dużą przestrzeń i prywatność Idealne rozwiązanie dla osób, które chcą stworzyć siedlisko, gospodarstwo lub zainwestować w grunt. ? Lokalizacja Milejewo – gmina Ostrowite – powiat słupecki – woj. wielkopolskie • ok. 5 km do Ostrowitego • ok. 18–20 km do Słupcy • ok. 15 km do Kleczewa • w pobliżu jezior i terenów rekreacyjnych Cicha, zielona okolica z dojazdem drogą utwardzoną. Idealne miejsce dla osób ceniących naturę, ciszę i przestrzeń. Renata Żabierek Kreatywna Przestrzeń Nieruchomości Powiat Słupecki Ogłoszenie dodane do wielu portali nieruchomości przez portal www.odwlasniciela.pl

DANE KONTAKTOWE

Telefon:	603191333
Email:	renata1986rok@wp.pl
Osoba kontaktowa:	odwlasniciela.pl Biuro nieruchomości


Data dodania ogłoszenia: 2026-04-28 05:30:08


PARAMETRY DZIAŁKI



źródło mapy: geoportal.gov.pl

Legenda:

 obrys przedmiotowej działki

 granice działek ewidencyjnych



BEZPOŚREDNIO

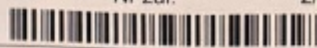


OdWlasciciela.pl



Agencja Restrukturyzacji i Modernizacji Rolnictwa

Materiał graficzny wygenerowany dla działki:



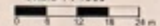
MIEJEWO
302304_2.0012.114

000000000010029311230

Dane producenta rolnego

049424954

Skala 1 : 1000



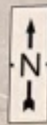
Krzysztof

Ładowski

Data przygotowania wniosku:
13-01-2020



BEZPOŚREDNIO



OdWlasciciela.pl

Układ współrzędnych płaskich prostokątnych "1992"

432597.74

049424954

01.000001463R.20

7/7





BEZPOŚREDNIO



OdWlasciciel.pl

BEZPOŚREDNIO



OdWlasciciela.pl