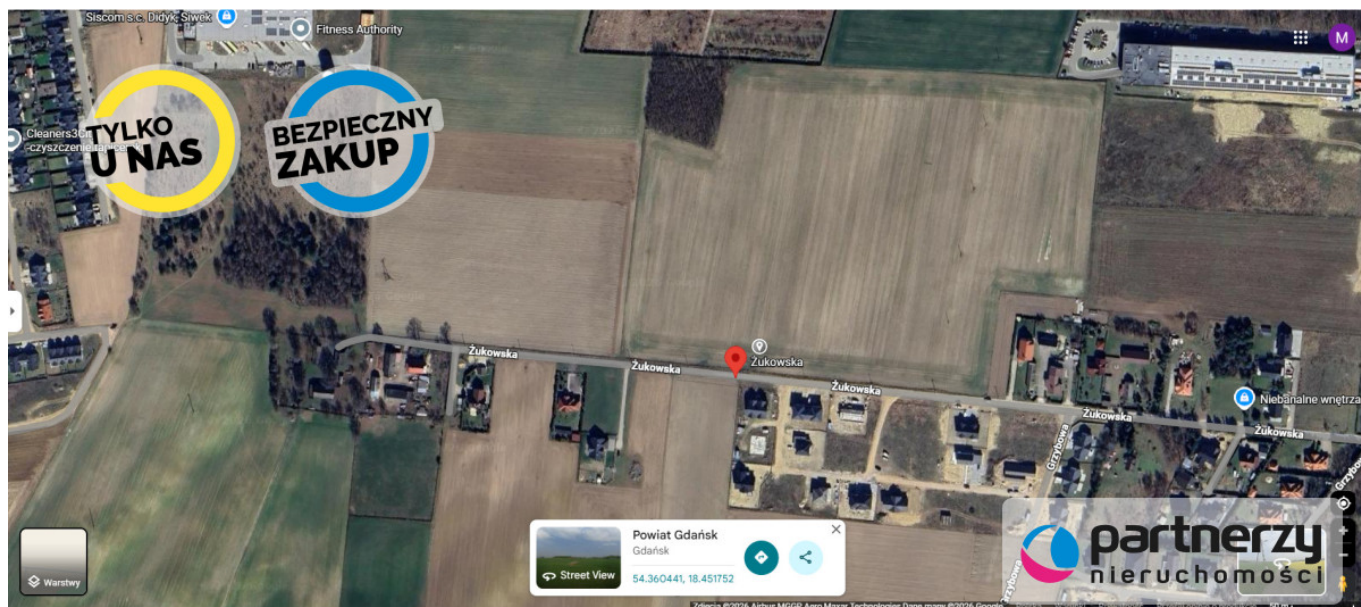


## Twoja działka pod dom w Gdańsku 1030 m Bysewo - Bysewo

### Oferta działki nr identyfikatora



Cena: 360 500 / 350,00 zł/m<sup>2</sup>

Województwo:	Pomorskie	Obręb:	
Powiat:	Gdańsk	Arkusz:	
Gmina:		Nr działki:	
Miejscowość:	Bysewo	GPS:	54.3623788, 18.4501636

#### DANE DZIAŁKI

Powierzchnia:	1030 m <sup>2</sup>
Powierzchnia użytkowa (potencjalna) np. PUM:	m <sup>2</sup>
Obwód:	0 m
Ulica:	Żukowska
Uzbrojenie:	prąd, woda
Ogrodzenie:	nie

#### INFORMACJE O ZABUDOWANIACH

#### LOKALIZACJA

Województwo:	Pomorskie
Powiat:	Gdańsk

## OPIS

Na sprzedaż atrakcyjna działka budowlana o powierzchni 1030 m<sup>2</sup>, położona w dzielnicy Gdańsk Bysewo. Nieruchomość objęta wydanymi warunkami zabudowy pod zabudowę jednorodziną.

Parametry działki: 495/36

- powierzchnia: 1030 m<sup>2</sup>
- kształt: prostokątny
- ukształtowanie: płaska
- dojazd: droga z płyt betonowych, następnie polna

Media:

- prąd i woda w drodze

Warunki zabudowy - kluczowe informacje:

- maksymalna powierzchnia zabudowy: 16% powierzchni działki
- szerokość elewacji frontowej: do 12 m (±20%)
- linia zabudowy: 6 m od drogi publicznej
- wysokość głównej kalenicy: maks. 10 m
- dach: dwuspadowy lub wielospadowy
- kąt nachylenia dachu: 30-45°
- dopuszczalne lukarny (do 50% szerokości dachu)
- brak narzuconego kierunku kalenicy

Regularny kształt i płaski teren sprawiają, że działka jest łatwa i ekonomiczna w zabudowie, a wydane WZ pozwalają szybko przejść do etapu projektowania.

Lokalizacja:

Bysewo to prężnie rozwijająca się część Gdańska, z szybkim dostępem do Obwodnicy Trójmiasta, strefy biznesowej oraz głównych arterii komunikacyjnych, przy jednoczesnym zachowaniu spokojnego, kameralnego charakteru.

Idealna propozycja pod budowę domu jednorodzinnego lub jako bezpieczna inwestycja kapitału.

Możliwości zabudowy

Zgodnie z wydanymi warunkami zabudowy możliwa jest realizacja domu jednorodzinnego o maksymalnej powierzchni zabudowy ok. 160 m<sup>2</sup> (16% powierzchni działki).

Przy zabudowie parterowej z użytkowym poddaszem realna powierzchnia użytkowa domu wynosi ok. 200-230 m<sup>2</sup>.

Dopuszczalna zabudowa:

dach dwuspadowy lub wielospadowy (30-45°)

wysokość kalenicy do 10 m

szerokość elewacji frontowej do 12 m (±20%)

możliwość zastosowania lukarn

Regularny kształt i płaski teren zapewniają dużą swobodę projektową oraz niskie koszty realizacji.

### KUP Z NAMI - KORZYSTNIE I BEZPIECZNIE!

- **0% prowizji od Kupującego** (dotyczy ofert oznaczonych znaczkiem KUP bez prowizji) i żadnych dodatkowych lub ukrytych kosztów

- gwarantujemy **bezpieczny zakup** i najlepszą cenę

- oferujemy skuteczną i bezpłatną **pomoc w uzyskaniu kredytu**

- zapewniamy **fachowe doradztwo** przy zakupie pod inwestycję

## DANE KONTAKTOWE

Telefon:

798 568 568

Email:

zgloszenia@partnerzy.pl

Osoba kontaktowa:

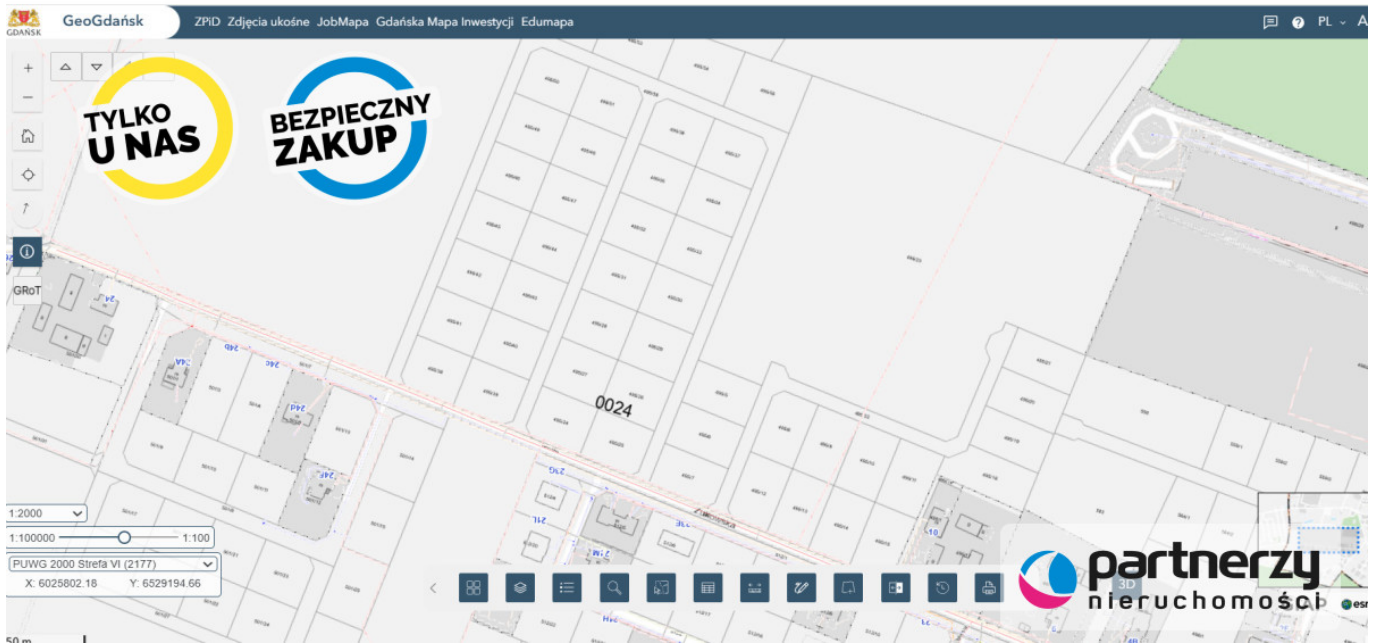


**PARTNERZY Agencja Nieruchomości sp. z o.o.**

Biuro nieruchomości











**TYLKO  
U NAS**

**BEZPIECZNY  
ZAKUP**



 **partnerzy**  
nieruchomości