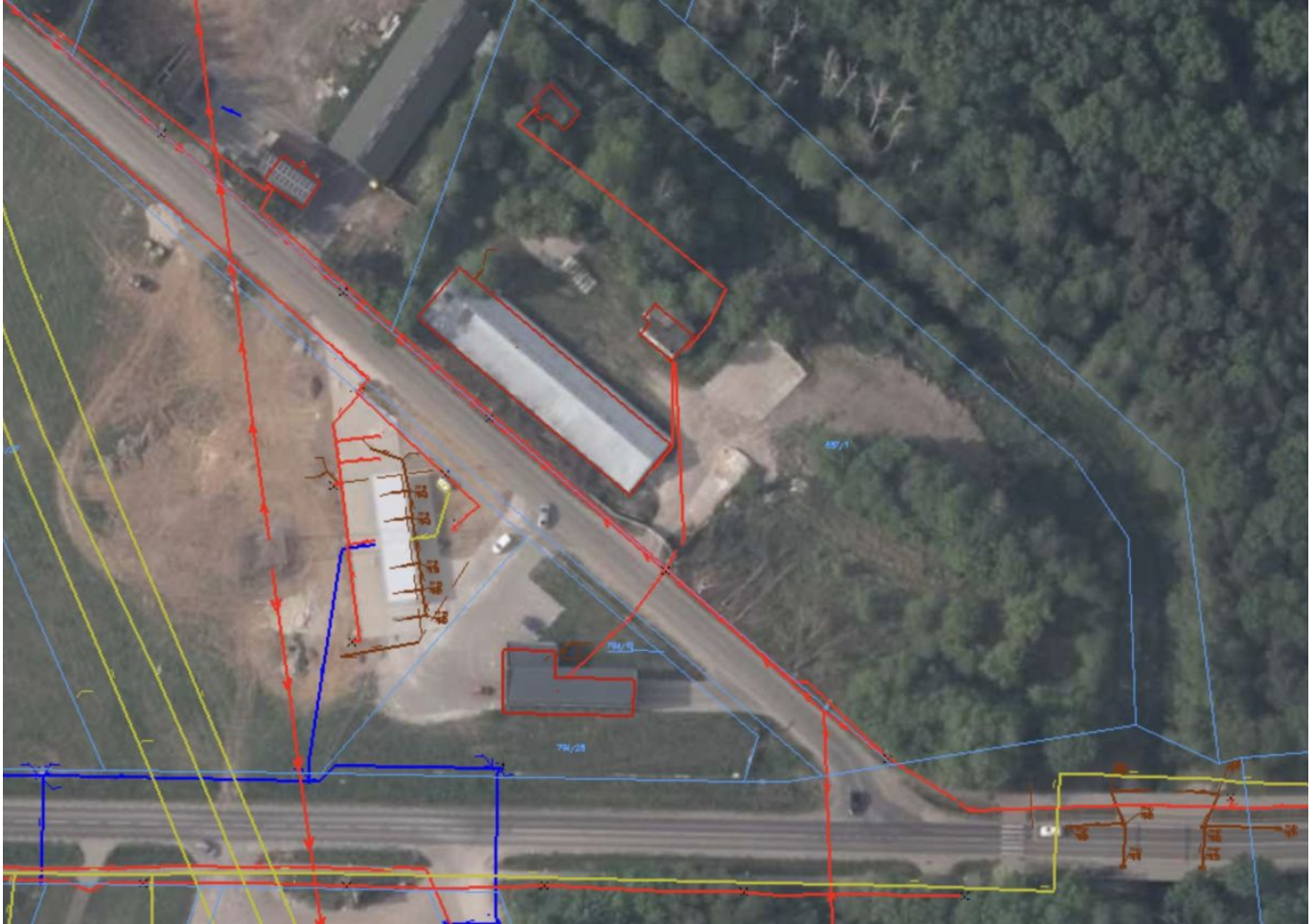


Usługi 9 775 m przy DW631 Skrzeszew Potencjał - Skrzeszew

Oferta działki nr identyfikatora 140805_2.0001.687/1



Cena: 1 490 000 / 152,43 zł/m²

Województwo:	Mazowieckie	Obręb:	
Powiat:	legionowski	Arkusz:	
Gmina:		Nr działki:	
Miejscowość:	Skrzeszew	GPS:	52.4538900, 20.9174500

DANE DZIAŁKI

Powierzchnia:	9775 m ²
Powierzchnia użytkowa (potencjalna) np. PUM: m ²	
Obwód:	0 m
Ulica:	Kościelna
Typ działki - przeznaczenie:	pod zabudowę handlową/usługową

Uzbrojenie:	prąd,woda,gaz
Ogrodzenie:	tak
Rodzaj nawierzchni	droga o nawierzchni asfaltowej

INFORMACJE O ZABUDOWANIACH

LOKALIZACJA

Województwo:	Mazowieckie
Powiat:	legionowski
Miejscowość:	Skrzeszew

OPIS

AKTUALNA OFERTA 25.04.2026

BIURA NIERUCHOMOŚCI ZAPRASZAM DO WSPÓŁPRACY

Na sprzedaż atrakcyjny grunt o powierzchni 9 775 m² położony w Skrzeszewie, gmina Wieliszew, powiat Legionowski w bezpośrednim sąsiedztwie Drogi Wojewódzkiej 631 oraz zaledwie 200 metrów od DW632.

Nieruchomość posiada bardzo **dobrą ekspozycję i widoczność z ruchliwej trasy**, co czyni ją idealnym miejscem pod działalność usługową, handlową, magazynową lub inwestycję **komercyjną**.

Lokalizacja

bezpośrednio przy DW631,
tylko 200 m od DW632,
szybki dojazd do Legionowa i Warszawy,
w sąsiedztwie stacji kontroli pojazdów oraz popularnej myjni samochodowej.

Najważniejsze atuty nieruchomości

powierzchnia 9 775 m²,
bardzo dobra widoczność z drogi,
teren usługowy wg Studium,
możliwość intensywnego wykorzystania działki,
dostęp do mediów,
aktualne opracowanie architektoniczne,
istniejący budynek magazynowy ok. 600 m²,
KW bez obciążeń.

Możliwości zabudowy

Według opracowania architektonicznego z 2025 roku istnieje możliwość realizacji budynku piętrowego o powierzchni ok. 1 600 m² (np. salon sprzedaży, sklep lub część usługowa na parterze + biura lub usługi na piętrze).
Możliwa powierzchnia zabudowy i utwardzenia terenu to ok. 2 900 m².

Potencjalne przeznaczenie

salon sprzedaży, showroom,
sklep, magazyn,
skład budowlany,
centrum usługowe,
siedziba firmy, biura,
inwestycja pod wynajem.

Stan prawny i media

teren nieobjęty MPZP,
przeznaczenie wg Studium - usługi,
część działki oznaczona jako budowlana (B), część rolna (R),
energia elektryczna na działce,

woda ok. 100 m,
gaz i światłowód w drodze,
komplet aktualnych dokumentów,
księga wieczysta bez obciążeń.

Dane działki

nr ewidencyjny: 687/1

identyfikator: 140805_2.0001.687/1

Zapraszam do kontaktu oraz prezentacji nieruchomości.

Nasze biuro nieruchomości jest członkiem **Warszawskiego Stowarzyszenia Pośredników w Obrocie Nieruchomościami (WSPON)**. Korzystamy z **systemu wymiany ofert MLS** i ściśle przestrzegamy zarówno **kodeksu etyki**, jak i **standardów zawodowych WSPON**.

Niniejsze ogłoszenie nie stanowi oferty handlowej w rozumieniu przepisów prawa i ma charakter informacyjny.

DANE KONTAKTOWE

Telefon:

606 555 000

Email:

biuro@danielzadrozny.pl

Osoba kontaktowa:



Daniel Zadrozny Nieruchomości

Biuro nieruchomości

Data dodania ogłoszenia: 2026-04-25 22:30:08

PARAMETRY DZIAŁKI



źródło mapy: geoportal.gov.pl

Legenda:

 obrys przedmiotowej działki

 granice działek ewidencyjnych













