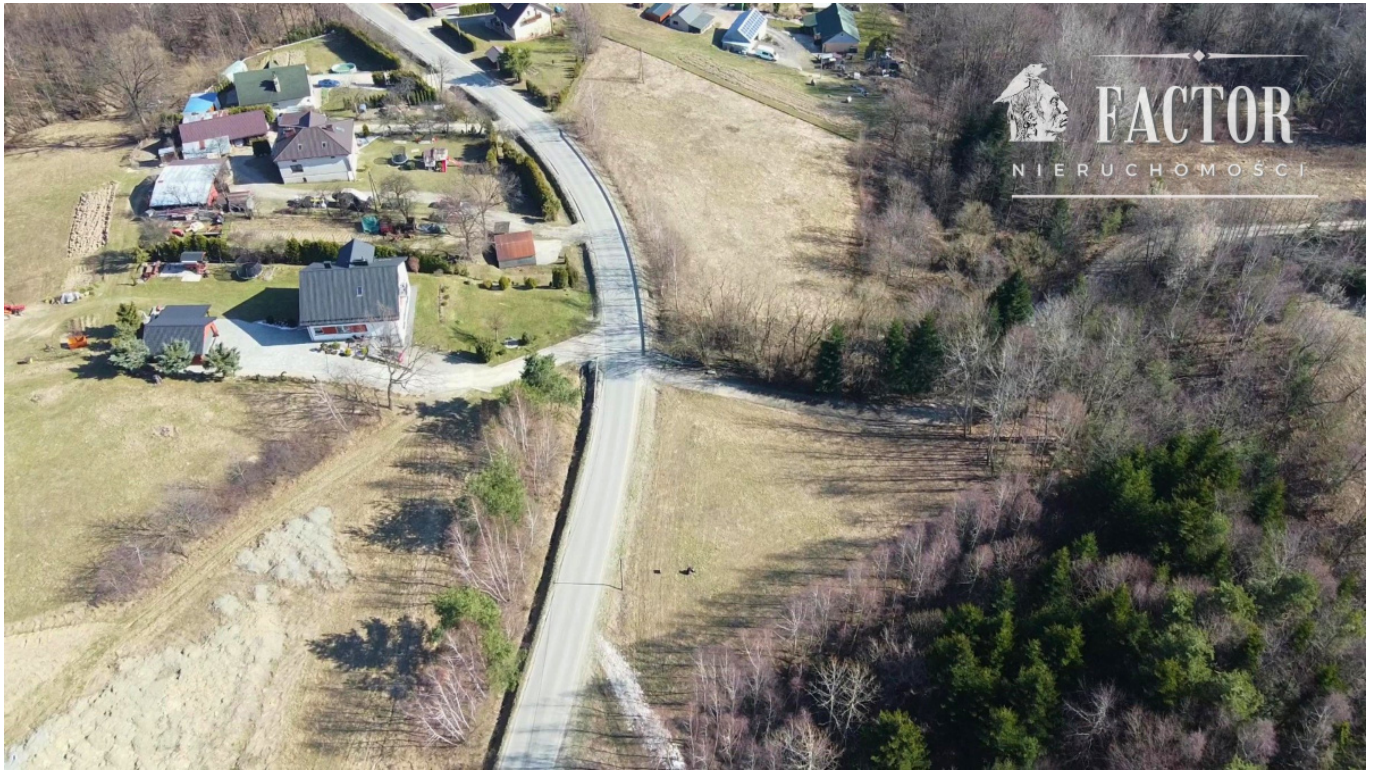


Widokowa działka budowlana 12,79 ara – Bieśnik, gm. Łużna 1183S/2026

Oferta działki nr identyfikatora 120506_2.0004.1522/12



Cena: 75 000 / 58,64 zł/m²

Województwo:	Małopolskie	Obręb:	Szalowa
Powiat:	powiat gorlicki	Arkusz:	
Gmina:	Łużna	Nr działki:	1522/12
Miejscowość:	Bieśnik	GPS:	49.664223943, 21.061724330

DANE DZIAŁKI

Powierzchnia:	1279 m ²
Powierzchnia użytkowa (potencjalna) np. PUM:	m ²
Obwód:	0 m
Rodzaj prawa:	własność
Źródło informacji planistycznej:	miejskowy plan zagospodarowania przestrzennego
Typ działki - przeznaczenie:	pod zabudowę mieszkaniową jednorodzinną
Kształt:	nieregularny (wszystkie pozostałe)
Ogrodzenie:	nie
Dojazd:	droga publiczna, udział w drodze
Rodzaj nawierzchni	droga o nawierzchni asfaltowej, droga o nawierzchni gruntowej

INFORMACJE O ZABUDOWANIACH

Na działce brak obiektów

LOKALIZACJA

Województwo:	Małopolskie
Powiat:	powiat gorlicki
Gmina:	Łużna
Miejscowość:	Bieśnik
Kod pocztowy:	38-331

OPIS

Na sprzedaż działka budowlana o powierzchni 12,79 ara (1279 m²), położona w miejscowości Bieśnik (powiat gorlicki). W miejscowym planie zagospodarowania przestrzennego nieruchomość oznaczona jest symbolem 95 MN, co określa ją jako teren przeznaczony pod zabudowę mieszkaniową jednorodzinną. Działka ma kształt trójkąta o wymiarach około 57 m x 45 m x 70 m. Teren jest lekko nachylony w kierunku południowym, co zapewnia doskonałe nasłonecznienie oraz walory widokowe. Prywatność i brak sąsiadów: Nieruchomość wyróżnia się unikalnym położeniem, które gwarantuje brak możliwości powstania nowej zabudowy na działkach bezpośrednio sąsiadujących: Z jednej strony graniczy z drogą gminną asfaltową. Z drugiej strony z utwardzoną drogą wewnętrzną. Trzeci bok stanowi działka rolna z gęstym zadrzewieniem. Media i dojazd: Działka jest częściowo uzbrojona – prąd znajduje się bezpośrednio na jej terenie. Wjazd odbywa się z utwardzonej drogi wewnętrznej, która łączy się z drogą asfaltową. Lokalizacja i otoczenie: To doskonałe miejsce pod budowę domu jednorodzinnego lub rekreacyjnego dla osób ceniących spokój i naturę: Przyroda: zaledwie 700 metrów do dużych kompleksów lasów państwowych. Komunikacja: ok. 1,5 km do centrum Bieśnika oraz ok. 5,5 km do Gorlic. Region oferuje liczne atrakcje, od szlaków Beskidu Niskiego, przez uzdrowisko Wapienne, po zabytki Szlaku Architektury Drewnianej. Zapraszamy do kontaktu w celu umówienia się na prezentację w terenie.

DANE KONTAKTOWE

Telefon: +48 606 592 953
Email: factor.nieruchomosci@gmail.com
Osoba kontaktowa:



Factor nieruchomości
Biuro nieruchomości

Data dodania ogłoszenia: 2026-04-24 14:48:04





